

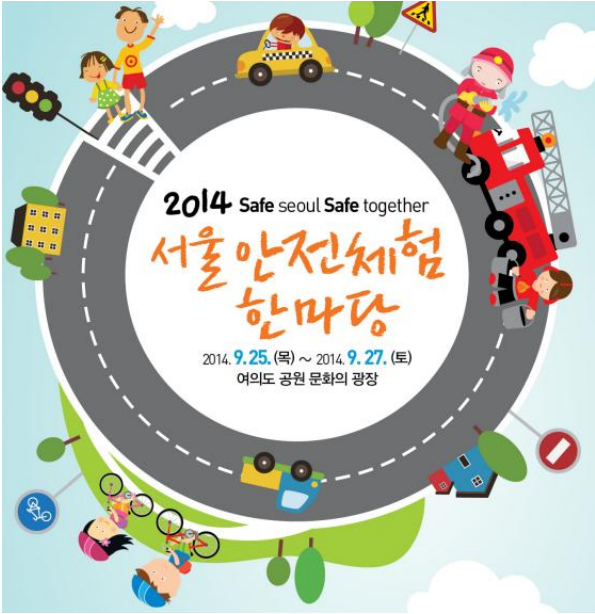
시 민

★담당자	홍보기획팀장	예방과장	소방재난본부장	행정2부시장
박성윤	김명호	윤영철	권순경	09/12 이건기
협 조	소방행정과장 재난대응과장 안전지원과장 119특수구조단장 소방감사반장			이성묵 우병호 진준호 최응섭 권혁민

문서번호	예방과-19614
결재일자	2014.9.12.
공개여부	대시민공개
방침번호	행정2부시장 방침 제265호

2014 Safe Seoul

「서울 안전체험 한마당」 종합계획



서울특별시 소방재난본부

사전 검토항목

∴ 해당사항이 없을 경우 '무 ■'

검토항목	검 토 여 부 (■ 표시)
시 민 참 여 고 려 사 항	● 시 민 : 유 ■ (시민참여) 무 □
	● 이 해 당 사 자 : 유 □ () 무 ■
	● 전 문 가 : 유 □ () 무 ■
	● 음 브 즈 만 : 유 □ () 무 ■
법 령 및 기 타 고 려 사 항	● 법 령 규 정 : 교통 □ 환경 □ 재해 □ 기타 □ (예시 : 일상감사 대상여부 등) 무 ■
	● 기 타 사 항 : 고용효과 □ 노동인지 □ 균형인지 □ 홍보 □ 취약계층 □ 성인지 □ 빗물순환 □ 장애인 □ 디자인 □ 갈등발생 가능성 □ 유지관리 비용 □ 바른 우리말 □ 인권 □ 무 ■
타 자 원 의 활 용	● 중 앙 부 처 : 유 □ () 무 ■
	● 민 간 단 체 : 유 ■ (대한적십자사 등) 무 □
	● 기 업 : 유 ■ (한화손해보험 등) 무 □
관 계 기 관 및 단 체 협 의	● 관 계 기 관 : 유 ■ (영등포경찰서 등) 무 □
	● 민 간 단 체 : 유 ■ (세이프키즈코리아 등) 무 □
	● 시 산 하 기 관 : 유 ■ (서부공원녹지사업소 등) 무 □
언 론 홍 보 계 획	● 홍 보 계 획 : 보도자료 ■ 기자설명회 □ 현장설명회 □ 기획보도 □ 기고문 □ 기타 □ () 없음 □

목 차

1. 추진목표 및 방향	1
2. 행사개요	2
3. 체험프로그램	3
4. 세부추진계획	5
① 현장본부 운영계획	5
② 인력운용계획	6
③ 장비운용계획	7
④ 행사 시설물 설치계획	9
⑤ 안전관리계획	10
⑥ 비상대비계획	11
⑦ 기타추진사항	12
5. 홍보계획	13
6. 행정사항	14

- 붙 임
1. 체험프로그램 구성
 2. 출 근 부
 3. 배 치 도
 4. 안전관리 순찰조 편성표
 5. 안전관리 점검표

「서울 안전체험 한마당」 종합계획

현장체험 위주의 안전축제를 통하여 시민에게 안전체험 기회를 확대하고 자율 안전관리 역량을 향상시키기 위한 행사계획임.

I 추진 목표 및 방향

□ 추진목표

- 어릴 때부터 안전에 대한 의식이 습관화 될 수 있도록 체험기회 확대
 - 다문화, 장애인 단체 등 안전정보 소외계층 해소
 - 실제적이며, 사례 중심적인 안전교육 프로그램 제공(교육+재미)
- 시민을 위한 다양한 안전프로그램 제안
 - 안전프로그램 개발 시연의 장으로 우수 프로그램에 대한 홍보
 - 民·官·學 협력을 통한 교육기부 운동 활성화

□ 추진방향

- 놀면서 배우는 호기심 천국
 - 4세 정도의 아이가 한 곳에 쏟는 집중 시간은 2~3분
 - 놀이를 통한 직접체험에 기초한 자발적 참여 유도
- 오감만족형 재난 과학 체험
 - 기후변화, 재난발생의 원리, 지구환경 등 지구생태계 질서이해
- 최근 분위기, 트렌드를 반영한 프로그램 개발

- ① 세월호 침몰사고 ⇒ 선박안전 ② 2호선 지하철 추돌 ⇒ 지하철안전
- ③ 알제리.말레이 추락 ⇒ 비행기안전 ④ 버스사고 ⇒ 버스안전

II 행사개요

- 기 간 : 2014. 9. 25.(목) ~ 9. 27.(토)
- 장 소 : 여의도 공원 문화의광장 (영등포구 여의도동 소재)
- 주 최 : 서울특별시(소방재난본부) & 한화손해보험(주)
 - 후원 : 서울특별시 교육청
- 운영기관 : 56여개 기관·단체

◆ 외부참여기관(27개)

한화손해보험, 희망브리지 전국재해구호협회, (주)에스지앤티크, 미8군소방대, 도시생존연구원, 한국산업안전보건공단, 체험학습 연구개발협회, 동아운수, 한국건설기술연구원, (주)에스원 삼성3119구조단, 교통안전공단, 동아사이언스, 도로교통공단, 한국도로공사, 삼천리자전거, 칸투칸, 색동회, 영등포경찰서, 세이프키즈 코리아, 녹색성장환경 교육진흥회, 한국항공전문학교, 동서식품, 봉평영농조합, 어린이급식관리지원센터, 승강기안전관리원, 어린이안전학교, 레고코리아

◆ 내부참여기관(29개)

서울시립청소년성문화센터, 서울상수도사업본부, 서울시 자원봉사센터, 소방재난본부 의용소방대, 119특수구조단, 소방학교, 소방서(23)

- 운영코너 : 6개 마당 82개 프로그램

○ 재난 20, 화재 13, 생활 16, 교통 10, 신변 3, 어울림 20

❖ 추진일정

일시	주요내용	비고
9.21~24 (4일간)	· 시설물 설치 · 소방헬기 착륙(2014. 9. 24 10:00 예정)	· 행사추진단 현장종합상황실 운영 · 야간 경계근무
9.25(목) (1일차)	· 체험코너 운영(09:30 ~ 17:30)	· 가족단위 체험 운영
9.26(금) (2일차)	· 체험코너 운영(09:30 ~ 17:30) · 몸짱 소방관 선발대회(19:00 ~ 20:10)	· 본부장 시상식(20:10)
9.27(토) (3일차)	· 체험코너 운영(09:30 ~ 17:30)	· 행사 종료

Ⅲ 운영프로그램

□ 운영 : 6개 마당 82개 프로그램 구성 **【붙임1】**

재난안전

지진·해일·풍수해 자연재난 이야기(20개)

- . 지진, 태풍 . 응급처치 . 폭염
- . 산사태 . 화산폭발 . 비상용품



화재안전

위기탈출 해치소방관 이야기(13개)

- . 소화기, 감지기 등 . 119 신고 . 화상 응급처치
- . 화재대피 요령 . 궁중소방대 . 화재진압체험



생활안전

가정·학교·놀이터 이야기(16개)

- . 전기, 가스 안전 . 승강기 안전 . 심폐소생술
- . 응급처치 . 인터넷 게임 안전 . 물놀이안전



교통안전

보행·자전거·신호등 이야기(10개)

- . 안전벨트체험 . 교통안전수칙, 자전거 안전 . 음주운전



신변안전

범죄막는 수호천사 이야기(3개)

- . 아동 학대, 성폭력, 자살방지 . 미아방지 . 학교폭력



어울림

문화와 안전이 함께하는 소통(20개)

- . 과학 체험 . 레고놀이 . 장애인 체험
- . 동물 보호 . 환경 보호 . 만들기 체험



□ 기획 프로그램

○ 「몸짱 소방관」 선발대회

- 일 시 : 2014. 9. 27.(금) 19:00 ~ 20:10
- 장 소 : 행사장 메인 무대
- 참가인원 : 24명(각 소방서, 특수구조단 1명)



○ 최강 시민 소방관경기 체험

- 일 시 : 행사기간 중
- 내 용 : 소방호스롤링, 최강시민소방관 선발 등 이벤트 경기
- 참가대상 : 행사 방문 시민 누구나

□ 공연(이벤트)

일 시	주요내용	비 고
9.25(목) (1일차)	· 탭댄스 공연(한신초등학교)	11:00 ~ 11:10
9.26(금) (2일차)	· 난타공연(99기 신규임용자)	19:35 ~ 20:00
9.27(토) (3일차)	· 태권도 공연(세계프로태권도협회)	11:00 ~ 11:40

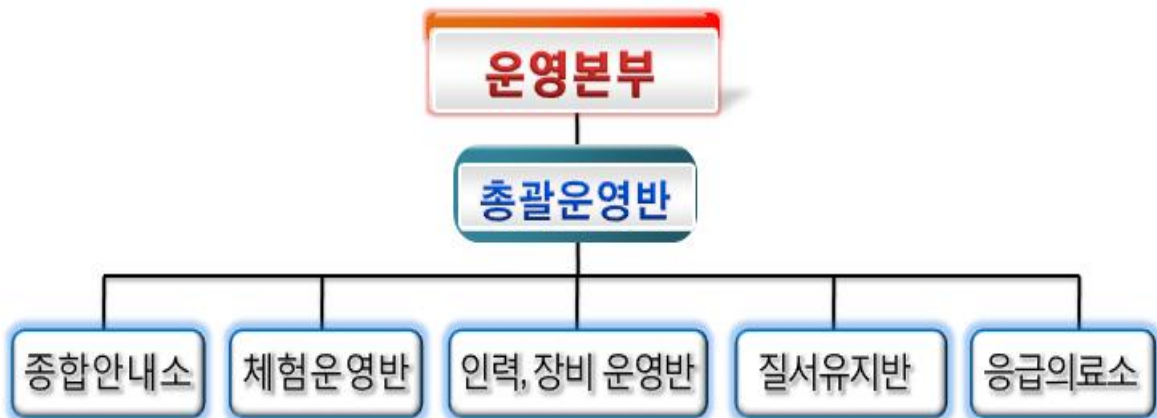
□ 어린이 안전교육이수증 발급

- 관련근거 : 아동복지법 시행령 제28조 (아동의 안전에 대한 교육)
- 대 상 : 안전교육 프로그램 55개
- 방 법 : 이수자에게 도장 날인, 종합안내소에서 이수증 발급

IV 세부추진계획

1 현장본부 운영계획

- 위 치 : 여의도 공원 문화의 광장 (무대부 옆)
- 기 간 : 2014. 9. 24.(수) 09:00 ~ 9. 27.(토) 22:00 / 4일간
- 인 원
 - 주간 (07:00 ~ 21:00) : 근무자 전원
 - 야간 (21:00 ~ 익일 07:00) : 9명(상황근무 3, 경비용역업체 6)
- 구 성



- 주요임무
 - 총괄운영반 : 행사진행 및 상황관리 총괄, 운영사항 평가
 - 종합안내소 : 행사안내, 체험 이수증 발급, 미아보호, 응급의료소
 - 체험운영반 : 참여기관 및 각 소방서 체험코너 조정 운영
 - 인력·장비 운영반 : 자원봉사자 등 인력 조정 및 장비관리
 - 질서유지반 : 행사장 안전관리, 잡상인 단속 및 현장 질서유지
 - 응급의료소 : 구급차 2대 근접대기

2

인력운용계획

□ 인력 구성 : 1일 587명

계	소 방	한화손보	외부기관	자원봉사	비 고
587	302	50	140	95	자원봉사 모집기관 : 서울시 자원봉사 센터

□ 근무방법

○ 운영직원 근무

- 07:30 까지 현장 배치완료, 준비·리허설 후 09:30 부터 진행

- 17:30 종료, 정리정돈 후 18:30 까지 무대부로 집결 후 퇴근

※ 운영본부에서 직원 출퇴근 명부 **【붙임2】**, 상황일지 등 작성

- 하 활동복, 단화, 서울안전체험한마당 모자 착용 후 진행

- 2014.안전체험한마당 교육 시나리오, 안전관리 매뉴얼 준수

- 외부기관 운영코너에 지속적 모니터링 및 안전관리 점검·안내

○ 시간 외 근무수당지급(각 소방서별 자체계획 수립 후 시행)

※ 소방행정과-124737(2011.10.26)호 「소방공무원 비번일 시간 외 근무 수당 지급기준 안내」

- 교대제 근무자 : 비번일 실제근무시간 모두 인정

○ 운영인력 현황

- 소방기관 (1일 302명 / 의용소방대 포함)

참여기관	인원	참여기관	인원	참여기관	인원
종로소방서	11	강남소방서	11	관악소방서	11
중부소방서	10	서초소방서	10	송파소방서	12
광진소방서	15	강서소방서	11	양천소방서	11
용산소방서	17	강동소방서	12	중랑소방서	21
동대문소방서	8	마포소방서	12	동작소방서	15
영등포소방서	13	도봉소방서	7	서대문소방서	15
성북소방서	15	구로소방서	6	강북소방서	16
은평소방서	11	노원소방서	8	특수구조단	17
본부 의소대	7				

- 외부기관(1일 140명)

참여기관	인원	참여기관	인원	참여기관	인원
색동회	8	전국재해구호협회	8	체험학습연구개발협회	2
칸투칸	7	삼성3119구조단	4	서울시립청소년성문화센터	5
동서식품	2	어린이안전학교	6	한국산업안전보건공단	10
동아사이언스	5	한국항공전문학교	12	녹색성장환경교육진흥회	2
레고코리아	4	세이프키즈코리아	3	서울시 상수도사업본부	4
미8군	2	한국도로공사	2	한국승강기안전관리원	6
(주)SGN테크	2	영등포경찰서	16	교통안전공단 서울지역본부	2
도시생존연구원	1	(주)삼천리자전거	10	어린이급식관리지원센터	6
도로교통공단	6	한국건설기술연구원	5		

3 장비운용계획

□ 현장체험교육 차량 (6대)

연 번	프로그램명	기 관 명	차 종	수 량
1	이동안전체험차량	용산, 송파, 강북소방서	5톤 개조	3
2	이동안전보건교육	산업안전보건공단	45인승 버스	1
3	버스안전체험교실	(주)동아운수	45인승 버스	1
4	아하! 해피버스 Ting	시립 청소년성문화센터	45인승 버스	1

□ 전시·포토존·출동대기 등 (16대 - 헬기1)

연 번	프로그램명	기 관 명	차 종	수 량	
1	이동홍보 전광판 차량	동작소방서	5톤 개조	1	
2	소방차 줄다리기	중부, 마포소방서	스타렉스	2	
3	차량전시	종로소방서	무인방수차	1	
4		광진소방서	미분무차	1	
5		삼성3119구조단	공작차	1	
6		미8군소방대	미국소방차	1	
7		오텍	벤츠구급차	1	
8		중랑소방서	오토바이구급대	1	
9		물 보수용 탱크차	영등포, 은평	고정용, 이동용	2
10		계곡 횡단안전체험	강남, 관악	배연차	2
11	구급근접 배치	영등포, 동작소방서	벤츠	2	
12	소방헬기	소방항공대	3호기	1	

□ 소방헬기 : 서울소방 3호기

○ 헬기착륙 : 2014. 9. 24.(수) 10:00

- 행사기간 4일간 행사장내 임시 출동대기소 유지(현장대기)
- 소방항공대 현장에서 24시간 교대근무

○ 헬기 추가출동이 필요할 경우 출동조치(특수구조단)

- 긴급 출동시 행사장 내 모든 운영코너 중지 및 행사장 정리
(운영본부에서 직접 통제 - 전 직원 안전요원으로 통제)

❖ 헬기 비상 출동시 담당자별 조치사항

- 전직원 헬기를 중심으로 반경 30m 라인으로 1m 간격으로 배치
(각 체험코너 주 운영직원 외 전직원 헬기장으로 집결)
- 행사장 전시·대기 중인 모든 소방차량은 헬기를 중심으로 몽골텐트 앞으로 바람막이 배치
- 헬기 주변 50m이내 체험시설물 텐트앞 가림막 폐쇄조치

○ 헬기장 주변 차단봉 설치(항공대) 및 활동사항 사진전시(본부 홍보기획팀)

- 소방항공대 자체 안전관리자 지정운영
- 야간 전문경비 인력 1명 고정배치

○ 헬기이륙 : 2014. 9. 27.(금) 18:00

□ 일반사항

○ 행사 동원 차량 2014. 9. 24. 10:30 까지 행사장에 도착

○ 소방서별 운영코너 시설물 설치완료 2014. 9. 24. 18:00 限

○ 행사용품 운반 및 전시차량 외 행사장 내 진입 금지

- 행사장 진·출입차량 사전에 출입증 배부

4

행사 시설물 설치계획

내 용	일 정				
	9.21(일)	9.22(월)	9.23(화)	9.24(수)	9.25(목)
몽골텐트 등					
발전차 등 전기배선					
무대·음향					
헬기·전시·체험차량 및 시설물					

배치도 : **【붙임3】**

무대·음향 설치

○ 장 소 : 여의도공원 문화의광장 좌측

○ 활 용 : 3일간 공연마당 및 포토존으로 활용

- 무대 앞 몽골텐트, 테이블 등 배치로 행사장 참가자 쉼터 제공

시설물 설치

연 번	항 목	규 격	수 량	연 번	항 목	규 격	수 량
1	몽골텐트	5m×5m	82	8	트럼블린	4m×5m	2
2	몽골텐트	3m×3m	15	9	풍수해 에어바운스	5m×5m, 3kw	1
3	구조정	전장 10m 선폭 4m 전고 3m	1	10	지진 에어바운스	4.8m×3.8m×4.6 m	1
4	지하철(모형)	6m×2.3m×3m	1	11	연기체험 에어바운스	12m×7m	1
5	타요버스	전장 11m 전폭 2.5m 전고 3m	1	12	수난체험 물풀	3m×9m×0.6m	1
6	비행기(모형)	7m×2.3m×3m	1	13	입구아치	6m×4m×6m	2
7	물소화기 체험바운스	0.5m×15m	1	14	안내보드	2m×2m×2m	2

5

안전관리계획

-별도 세부계획 수립 -

 안전관리 전담반

○ 구역별 안전관리 책임관 배치(총괄 : 홍보교육팀장)

구 분	A 구역	B 구역	C 구역	D 구역	E 구역	F 구역	G 구역
9. 25(목)	동대문	강남	송파	성북	관악	강동	영등포
9. 26(금)	구로	동작	양천	은평	중부	서대문	종로
9. 27(토)	중랑	도봉	강북	서초	마포	노원	광진

※ 각 구역 영역 배치도 참고 **【붙임3】**

○ 주요 임무 : 신속한 선 조치, 후 보고

- 행사장 내 안전위해요인 점검(2시간 마다 / 안전 점검표 **【붙임5】**)
- 진행직원들의 위험한 행동 중지 및 불친절 직원 배제
- 코너 운영자의 해당분야 안전관리 매뉴얼 숙지여부 확인

 안전관리 순찰조 편성 **【붙임4】**

○ 2인 1조(1일 4개조 8명 편성)

 현장응급의료소 및 구급차 근접배치

○ 현장응급의료소 운영 : 1번 출입구 앞

- 구급대 2개대 1번 6번 출입구 현장배치 (영등포, 동작소방서)

 아침 조회시 위험예지훈련 실시

○ 프로그램별 잠재위험 요인 인지 및 발표(내·외부 기관 전체)

 행사종합보험 가입 : 시설 결함, 업무 과실로 인한 제3자 피해 보상 야간근무 경계근무 : 9명(상황근무 3, 경비용역업체 6) 전용무선 채널 운용

○ 통신망/채널 : D-TRS/12번(시민안전체험관)

○ 배 치

- 본 부 : 고정용 1대, 휴대용 15대
- 소방서 : 안전관리자, 진행책임자 등 행사요원 상시 휴대

6

비상대비계획

□ 비상상황 발생요인

- 우천, 강풍, 황사 등 자연적 요인
- 기타 시위, 행사참여자 폭주로 인한 물리적 요인

❖ 5년 평균 기후값 (9. 25 ~ 27) *평균 운량(하늘에 보이는 구름의 양)

평균기온(℃)	최고기온(℃)	최저기온(℃)	강수량(mm)	평균운량(0/10)
19.9	25.2	15.3	0	4.1

□ 상황별 대응조치

○ 우 천

- 일반 우천 시(6시간 70mm미만) : 정상운영(우의지급 및 천막 추가 설치)
- 호우주의보(6시간 70mm 이상) : 전기이용 체험시설 등 일부 중단
- 강풍주의보(풍속 14m/s 이상) 이면서 비가 올 경우 : 행사전면 중단

○ 강 풍

- 평상 시(풍속 14m/s 미만) : 정상진행 및 안전조치 강화
- 강풍주의보(풍속 14m/s 이상) : 에어바운스 등 바람에 취약한 시설물 제거

○ 황 사

- 황사주의보(미세먼지 농도 400 $\mu\text{g}/\text{m}^3$ 이상이 2시간 지속) : 정상진행 및 마스크지급
- 황사경보(미세먼지 농도 800 $\mu\text{g}/\text{m}^3$ 이상이 2시간 지속) : 행사 전면 중단

○ 행사참여자 폭주 (1시간 기준)

- 3천명 이하 : 정상운영
 - ※ 80(코너기준) × 25명(적정인원) = 2,000명(동시수용 적정인원)
- 3천명 ~ 1만명 : 체험코너별 1인 안전관리요원으로 추가배치
- 1만명 이상 : 종로, 용산, 마포, 영등포, 동작, 구로, 관악 소방서 10명씩 추가투입

- 기타 물리적인 요인
 - 시위가 예상될 경우 : 영등포경찰서 질서유지 경찰관 추가파견 협조
(사전에 경찰서 정보과·경비과 공유)
 - 기타 방해요소 발생시 검토 후 운영본부에서 진행여부 결정
- 행사취소 및 중지 시(결정 즉시 시장단 보고)
 - 참여 유관기관 비상연락망 가동 및 관련 홈페이지(전용홈페이지, 서울시, 본부, 각 소방서, 여의도공원 등)에 긴급 공지
 - 교통방송 행사 취소 및 중지 공지 협조 및 홈페이지 예약자 유선 통보, 120 안내 요청

7 기타추진사항

□ 식 사

- 대 상 : 코너 운영자 및 행사진행직원 (600여명 / 1일 예상)
- 방 법 : 구내식당 지정, 행사 전 식권 지급 (행사장 지급 없음)

□ 주 차

- 여의도대로변 1개 차선 확보
 - 영등포구청(시설관리공단) 및 영등포경찰서 협조
- 그 외 여의도대로 반대편 주차장 및 한강공원 주차장 이용(유료)

□ 식 수 : 아리수 10,000명 지원(상수도사업본부 협조)

V

홍보계획

□ 대상별 맞춤형 홍보 추진

○ 대상별 친밀감 및 참여의지 강화를 위한 접근

대 상	Message	홍보전략
일반시민	▶ 재미있는 안전체험과 볼거리 . 놀거리가 풍부한 안전문화체험장	▶ 온라인, 오프라인 등 다양한 매체 활용 홍보
안전정보 소외계층 (장애인, 다문화)	▶ 안전체험의 기회, 나도 할 수 있다는 에이블(Able) 홍보	▶ 기관 . 단체 찾아가는 대면홍보
안전관련 단체	▶ 새로운 안전교육 프로그램 시연의 장으로 정보 공유	▶ 행사 안내장 발송 ▶ 유관기관 및 단체 활용 인적 홍보

□ 오프라인 홍보

○ 보도자료 제공 및 방송협력을 통한 홍보추진

- 공중파 시사·교양프로그램 중심

○ 포스터 제작

- 지하철, 백화점, 초등학교, 관공서 게시

○ CF 홍보동영상 자체제작(비예산)

- 도심 대형전광판, 버스·지하철 영상매체

○ 관련기관, 초·중·고등학교 공문, 체험안내장 발송

○ 시정간행물(서울사랑, 내친구 서울, 아이러브119, 반사회보 등) 홍보



□ 온라인 홍보

○ 자체 홈페이지 운영 : http://fire.seoul.go.kr/safe_seoul

- 포털사이트 검색 시 바로가기, 배너 공식 홈페이지와 연동

○ 본부 및 소방서 운영 SNS를 통한 2030세대 홍보

VI 행정사항

- 행사참여 유공시민 및 직원 표창
 - 안전문화 확산을 위해 참여한 시민단체, 기업 등 민간인 서울특별시상 표창
 - 행사기획·운영 등으로 시민고객 봉사에 적극 참여한 시민(8명)
 - 행사운영에 적극 참여한 서울시 소속 공무원(3명)
- 3일간 행사운영에 참가한 직원(공익근무요원 포함)은 행사종료후 대체휴무 1일씩 부여(10월 중)
 - 3일 동안 연속으로 동원된 일근 근무자에 한함(교대근무자 제외)
 - 교대근무자는 실 근무 초과근무시간 모두 인정
- 본부 행사운영팀 시간외근무 수기작성 : 2014. 9. 15. ~ 9. 27.
 - 시설물 설치 감독·확인 및 행사장 안전점검
- 각 기관(부서)별 임무 분담

구 분		임무 분담
소방 재난 본부	소방행정과	시의원 행사장 초청 및 안내
	재난대응과	의용소방대원 운영프로그램 지원, 오토바이 구급대 전진배치
	안전지원과	휴대용 TRS 무전기
	소방감사반	행사장 질서유지반(2명) 지원
	특수구조단	헬기관련 제반조치
	소방학교	완용펌프 등 행사에 이용되는 각종장비 지원
서부공원녹지사업소 여의도공원관리사무소		행사 준비·참여 차량 진·출입 및 기타 부대시설 등 사용(유료 *1㎡당 10원)
상수도사업본부		찾아가는 수질 안전프로그램 운영 및 아리수 지원
영등포구시설관리공단		행사장 주변 주차
영등포경찰서		행사장 주변 주차 및 경비
도시철도공사 및 서울메트로		지하철 내 홍보
TBS 교통방송		행사 전, 기간 중 주변교통상황 및 행사안내

- 붙임 1. 체험프로그램 구성
2. 출근부
3. 서울안전체험한마당 배치도
4. 안전관리 순찰조 편성표
5. 안전관리 점검표 끝.

붙임 1

체험프로그램

화재안전(13개)

연번	운영테마	운영주체	프로그램 타이틀
1	화재 안전	마포소방서	골든타임 잡는 골든액션 5 (기초소방시설 체험 + 대피 + 완강기 + 소방차길터주기 + 화재진압)
2	화재 안전	중부소방서	
3	화재 안전	영등포소방서	
4	화재 안전	광진소방서	공중소방대 완용펌프 체험
5	화재 안전	강남소방서	火 ~ 당황하지 않고 침착하게 ~ 끝!
6	화재 안전	강남소방서	이압 ~ 투척 소화기 가상체험
7	화재 안전	동작소방서	PET병 소화기 만들기 체험
8	화재 안전	광진소방서	다문화의소대와 함께하는 물소화기 체험
9	화재 안전	영등포소방서	우리집 화재안전 도면 그리기
10	화재 안전	동대문소방서	119와 함께하는 재난안전 너트다트 총!
11	화재 안전	동작소방서	생일파티로 알아보는 火 내지 않는 방법
12	화재 안전	서대문소방서	소방안전 퀴즈 풀고 119풍선아트 배우기
13	화재 안전	한국건설기술연구원	생활 속의 안전한 불 - 소화기체험

재난안전(20개)

연번	운영테마	운영주체	프로그램 타이틀
1	재난안전	특수구조단	시민안전 Big 4 119 수난안전 체험교실 1
2	재난안전	특수구조단	시민안전 Big 4 119 수난안전 체험교실 2
3	재난안전	도봉소방서	시민안전 Big 4 119 안전지하철 체험교실
4	재난안전	한화손해보험	시민안전 Big 4 119 버스안전 체험교실
5	재난안전	한국항공전문학교	시민안전 Big 4 119 항공안전 체험교실

6	재난안전	특수구조단	계곡 횡단안전 체험교실
7	재난안전	종로소방서	땅이 흔들려요, 도와주세요!
8	재난안전	구로소방서	물과 바람이 화나면 무서워요!
9	재난안전	양천소방서	있으면 믿음이 가는 친구들! 비상용품
10	재난안전	동대문소방서	따르릉 ~ 119입니다.
11	재난안전	용산소방서	보고, 듣고, 느끼는 안전콕콕 체험
12	재난안전	송파소방서	보고, 듣고, 느끼는 안전콕콕 체험
13	재난안전	강북소방서	보고, 듣고, 느끼는 안전콕콕 체험
14	재난안전	강동소방서	불이야! 연기마스크를 주세요
15	재난안전	송파소방서	우리를 지켜주는 밧줄
16	재난안전	양천소방서	생명의 물수건 체험, 신나는 고리 던지기
17	재난안전	도시생존연구원	위기탈출 나는 생존왕
18	재난안전	동아사이언스	천문체험, 태양을 배우자!
19	재난안전	한화손해보험	신나는 물놀이! 안전한 어린이!
20	재난안전	특수구조단	119 구조견과 함께해요!

☐ 교통안전(10개)

연번	운영테마	운영주체	프로그램 타이틀
1	교통안전	한화손해보험	나는야 꼬마운전사!
2	교통안전	한화손해보험	교통표지판 안전교육
3	교통안전	한화손해보험	Safe Kids, Buckle Up Class!
4	교통안전	도로교통공단	호둥이와 교통안전교육 체험을
5	교통안전	교통안전공단	에코드라이브 가상체험관!
6	교통안전	한국도로공사	안전벨트는 생명벨트
7	교통안전	(주)에스지앤티크	밤에도 횡단보도 안전하게 건너요

8	교통안전	삼천리자전거	안전하게 자전거 타기
9	교통안전	영등포경찰서	포돌이와 안전하게 횡단보도 건너기
10	교통안전	어린이안전학교	아빠 음주운전은 안돼요!

□ 생활안전(16개)

연번	운영테마	운영주체	프로그램 타이틀
1	생활안전	소방재난본부	알고 가면 보약! 모르고 가면 독약! 산악안전
2	생활안전	소방재난본부	캠핑안전! 11박 9일
3	생활안전	중랑소방서	삼각건 하나면 나도 119
4	생활안전	관악소방서	안전이와 조심이의 안전여행
5	생활안전	노원소방서	119소방관 가면 만들기
6	생활안전	강동소방서	따르릉 ~ 따르릉 대피하세요 ♪
7	생활안전	성북소방서	Hand's Only 4분의 기적 심폐소생술
8	생활안전	중랑소방서	들것 만들기를 통한 이송 체험
9	생활안전	상수도사업본부	건강하고 맛있는 물 아리수
10	생활안전	한국산업안전보건공단	조심 조심 코리아! 보이는 것이 안전의 시작입니다
11	생활안전	칸투칸	칸투칸 클라이밍 체험
12	생활안전	전국재해구호협회	우리는 안전짱 친구들
13	생활안전	색동회	어린이 안전동화구연
14	생활안전	삼성 3119 구조단	심폐소생술 & 응급의료소
15	생활안전	한국승강기안전관리원	승강기, 안전하게 이용해요!
16	생활안전	세이프키즈	Safe Kids, Safe World

□ 신변안전(3개)

연번	운영테마	운영주체	프로그램 타이틀
1	신변안전	영등포경찰서	영등포경찰서의 행복한 세상만들기
2	신변안전	아하 서울시립청소년 문화센터	찾아가는 성교육 아하! 해피버스타링
3	신변안전	관악소방서	119안전풍선 & 미아방지 이름표 달아주기

□ 어울림(20개)

연번	운영테마	운영주체	프로그램 타이틀
1	어울림	성북소방서	소방관과 함께하는 안전퍼즐 맞추기
2	어울림	은평소방서	나도 소방관처럼! 체력측정 체험하기
3	어울림	서초소방서	방방이와 함께 119안전 노래 부르기
4	어울림	어린이 소방차 줄다리기	어린이 소방차 줄다리기
5	어울림	종로소방서	뮤럴아티스트 황성보 “소방관에게 힘을 주세요”
6	어울림	서초소방서	스탬프로 배우는 안전매뉴얼
7	어울림	은평소방서	나도 소방관! 몸풀기 게임 및 달콤한 119 팝콘
8	어울림	강서소방서	다문화와 함께하는 세계소방
9	어울림	마포소방서	대형소화기와 함께! 안전 포토존
10	어울림	구로소방서	나도요술풍선 아티스트
11	어울림	노원소방서	119가 만드는 안전 솜사탕!
12	어울림	서대문소방서	서대문 의용소방대 “晚秋” 찾집
13	어울림	강북소방서	안전이네 일곱빛깔 추억만들기
14	어울림	레고코리아	레고 안전본부
15	어울림	체험학습 연구개발협회	안전지킴이 소망팔찌

16	어울림	한화손해보험	한화이글스 응원단과 함께 시구체험
17	어울림	한화손해보험	엄마와 함께 투명우산 만들기
18	어울림	녹색성장환경교육진흥회	지구를 살리는 먹을거리 체험
19	어울림	어린이급식관리지원센터	강식이와 사회의 건강놀이터
20	어울림	동서식품	식품안전을 위한 끊임없는 노력, 동서식품

직원 출근부

[2014. 9. 일 소방서]

연번	계 급	성 명	출근시간	퇴근시간	비 고
1					
2					
3					
4					
5					
6					
7					
8					
9					
10					
11					
12					
13					
14					
15					

확 인 자 : 홍보교육팀장

(서 명)



2014 Safe seoul Safe together

서울안전체험한마당

2014.9.25(목) ~ 2014.9.27(토)
여의도 공원 문화의 광장

행사장 배치도



붙임 4

안전관리 순찰조 편성표

【1일 4개조 : 8명】 ※ 각 서별 1명

일자 조별	1일차(25일)	2일차(26일)	3일차(27일)
1조 (09:00~11:00)	종로/중부	강남/서초	관악/송파
2조 (11:00~13:00)	광진/용산	강서/강동	양천/중랑
3조 (13:00~15:00)	동대문/영등포	마포/도봉	동작/서대문
4조 (15:00~폐장)	성북/은평	구로/노원	강북/특구단

안전관리 점검표

○ 점검일시 : 2014. 9. .

○ 점검구역 : 구 역

○ 점 검 자 : 소방서 계급 성명 (서명)

분 류	점 검 내 용	점검결과 (체크)			비 고 (조치사항)
		○	△	×	
운영 관리	운영직원들의 용모, 복장 등 제반 준비사항				
안전 관리	기본	행사장 주변에 못, 유리조각 등 안전사고발생요인			
		텐트 로프, 고정장치, 테이블 의자 모서리 등 시설물 상태			
		체험자를 위한 개인안전 장구류의 상태			
	교통	코너 안전책임자가 안전사고 예방점검 실시여부			
		체험차량 주변 안전위해요인 (고임목, 브레이크 상태, 기타교육장비 등)			
	전기	주요 차량 이동로에 안전관리직원 적정하게 배치·유지			
		발전기 주변 위해요인 제거 및 전선안전조치 상태			
		배선불량 및 전선, 멀티선, 기타전기기기 연결 및 접지상태			
		전선 발걸림 등 안전조치			
		우천 시 전기누전으로 인한 안전사고의 발생우려			
		자가 발전기 등에는 안전관리자를 배치하고 수시로 점검을 실시여부			
	기타	주변청소, 사용물품 청결상태, 정리정돈 상태 등			
		조명·광고탑 등 시설물 전도 위험성			
		담당구역 내 안전 위해요소			

※ 점검자 의견 :