

정기(기동점검) 점검 결과보고

[동북권 아동청소년 예술교육센터 및 강북구 종합체육센터 건립공사]

□ 점검일시 : 2022.05.18 (수)

□ 점검결과

◆ 점검자 : 이태행, 박찬표

○ 가설통로 안전(건축부)

- ① 가시설 H-Pile 절단작업 중 불티비산방지 미 조치, 보호구 미착용, 소화기 미비치하여 안전사고 우려있으며,
 - 수직 H-Pile 전도 및 장비 협착으로 인한 안전 사고 예방대책 수립 후 작업시행바람.
(위험성평가 감소대책 미시행)
- ② 현장 내 위험물 보관소의 내부에는 확산 소화기 설치하고, 매월 주기적으로 점검바람.
(위험성평가 권고사항)

※ 건설공사장 안전관리지침

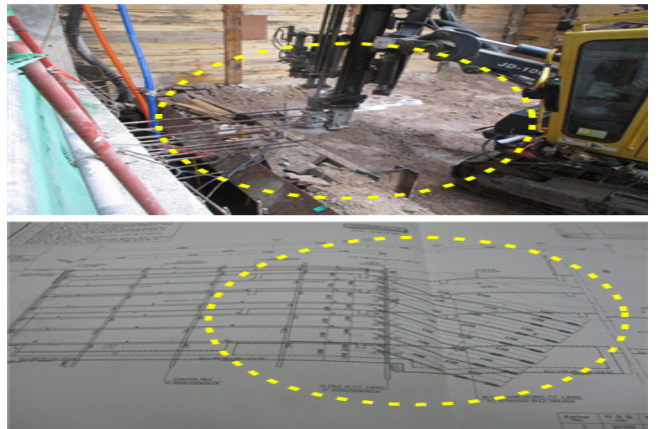
- 3.1.6-001(고압가스 용접·용단작업)
- 3.1.6-003(불꽃(티)비산방지시설)
- 3.1.6-004(소화기)
- 3.1.6-009(위험물 보관소)



○ 흙막이가시설 안전(건축부)

- 암 터파기 및 반출작업구간 하부의 Earth-Anchor에 대한 해체 계획이 미흡하니,
 - 해체 작업에 대한 시공상세도 등 시공계획 작성 및 감리원 검토·승인 후 작업시행 바람.
(위험성평가 권고사항)

※ 산업안전보건기준에 관한 규칙 제2절 굴착작업 등의 위험방지

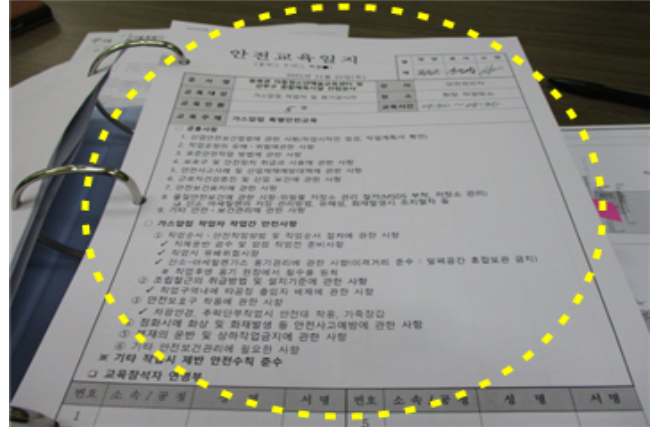


○ 안전보건경영체계(건축부)

- 타워크레인 설치 근로자에 대한 특별교육은 교육과정별 교육시간과 교육대상별 교육내용을 준수하여 시행바람.

(위험성평가 권고사항)

※ 산업안전보건법 시행 규칙 제26조 (교육시간 및 교육내용)

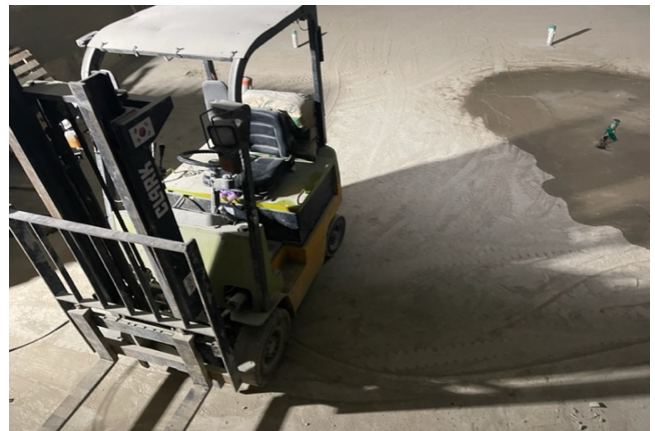


○ 건설기계 안전(건축부)

- 시멘트 벽돌을 양중하는 지게차의 정격하중을 맞추기 위하여 후부에 레미탈을 적재하고 전도 균형을 맞추고 있으나, 안전성 검토가 불충분하므로 작성 안전성 검토 확보 또는 작업 금지 요망 하고, 지게차, 시멘트 벽돌 등을 양중하였으나 중량물 작업계획서 (지게차, 타워크레인) 작성상태가 미흡하므로 작성 요망

(위험성평가 이행 미흡)

※ 산업안전보건 기준에 관한 규칙 제178조(허용하중 초과 등의 제한)제38조(사전조사 및 작업계획서의 작성 등)



○ 흙막이가시설 안전(건축부)

- 우각부 버팀대 시공에 대한 도면 근거가 불충분하므로 상세도면 보완 요망

※ 산업안전보건 기준에 관한 규칙 제346조(조립도)





○ 건설기계 안전(건축부)

- (설비부 소관사항)
- 지열공사 중 천공기 및 공기압축기의 아웃트리거는 견고한 지반에 설치바람.
(위험성평가 권고사항)

※ 건설공사장 안전관리지침
3.2.2-001(건설기계)

