

□ 사고 개요

- 일 시 : 2020. 8. 9.(일) 04:30
- 장 소 : 강동구 암사동 지하철 현장 주변
- 피해내용 : 보도침하 및 주변 지하시설물(하수도, 상수도, 통신) 파손
 - 하수도관 D600mm, L=25m
 - 상수도관 D200mm 파손 및 통신케이블(SKT, KT 등) 단선



□ 사고 원인

- 우기철 장기간 집중호우에 의한 지하철 공사장 주변 지반 연약화에 따른 토사유실로 인하여 흙막이 배면부 침하 및 지하시설물 파손
 - 지하철 공사 현장 80m구간 흙막이 배면부 침하로 인하여 보도구간 침하 등 크랙이 발생하였고, 복공관과 연결부 등에서 동공 다수 발생

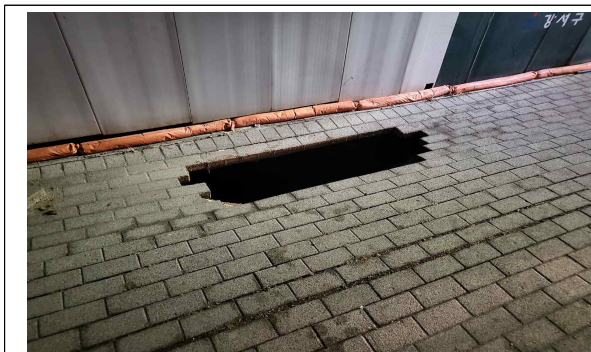


□ 조치 사항

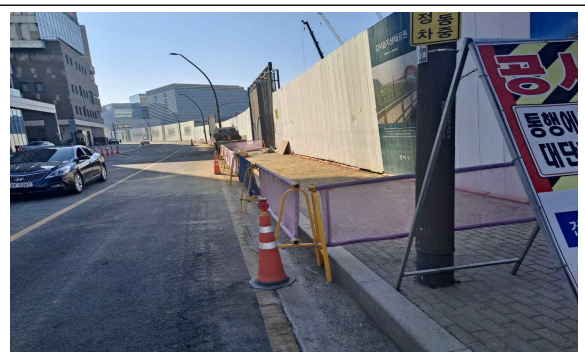
- 공사 시행자 부담으로 하수도 시설물 원상 복구
- 항구 복구 및 재발방지 등을 위한 시공계획서 징구
 - 배면부 침하 방지를 위한 흙막이 차수에 관한 사항 등
- 지하철 공사장주변 하수시설물 특별 합동점검 실시(區, 시공사)

□ 사고 개요

- 일 시 : 2022. 1. 23.(일) 20:32경
- 장 소 : 강서구 마곡동 755-5 건축공사장주변
- 피해내용 : 보도 지반침하(동공) 발생 및 보행자 1명 부상



보도 지반침하(동공)



응급복구 및 현장 통제

□ 사고 원인

- 건축공사장 지하 가시설 시공과정에서 오수분기관 파손 및 건축자재(시멘트풀)가 공공하수도로 유입되어 배수불량, 토사 유실로 인한 지반침하(동공) 발생



오수분기관 파손 및 연결상태 불량



건축자재(시멘트풀) 유입으로 관 폐색

□ 조치 사항

- 시설물 원상복구 및 건축공사장 관계자 행정처분 시행
 - (시공사) 원상복구 및 과태료 처분, (감리단) 관리소홀 벌점부과
- 대형 공사장주변 공공하수도 점검 및 유지관리 강화
 - 건축공사장 주변 하수도 점검강화 및 준공 전 CCTV조사 시행