



환자안전 주의경보



욕창으로 인해 환자에게 심각한 위해 발생

발령일 2022-04-15 (금)

소리없이 환자안전을 위협하는 욕창
의료진의 지속적인 관리와 관심이 필요합니다!



- ☑ 주기적으로 피부 상태를 확인하고 자세를 변경해 주세요.
- ☑ 적절한 식단(고단백, 비타민, 수분 공급 등)을 제공해 주세요.
- ☑ 적절한 지지면 사용을 통해 욕창 위험 부위의 압력을 분산시켜주세요.

* 위 자료를 인용할 경우,
출처를 표기하여 주시기 바랍니다.

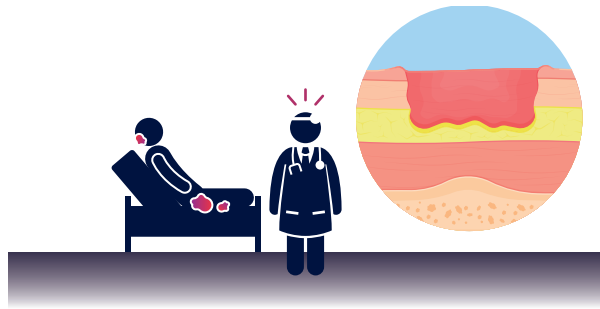


환자안전 주의경보

욕창으로 인해 환자에게 심각한 위해 발생

발령일 2022-04-15 (금)

입원 후 관리되지 않은 욕창으로
환자에게 위해가 발생할 우려가 있어
주의 필요



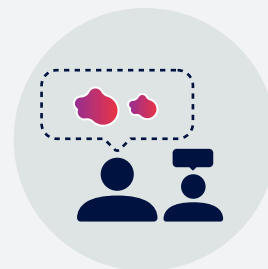
환자안전사고 주요사례



뇌경색 치료를 위해 입원한
이후 기저질환 악화로 인해
전동(병동→집중치료실→
병동)이 잦았던 환자



집중치료실에서 병동으로
돌아온 날로부터 3일 후,
환자 처치 중 처음 입원 당시에
없었던 욕창을 발견



집중치료실에서 병동으로
전동 시 욕창에 대한 인수
인계를 하지 않아 전동 후
3일 간 근무자가 욕창 사정을
누락한 것으로 확인

주의사항

위험요인 욕창예방 및 관리 활동 미흡

위해유형 입원 후 새로 발생한 욕창은 입원기간의 연장, 치유지연, 의료비용 증가 등 환자에게 여러 가지 부정적인 결과 초래

주의대상 보건의료서비스를 제공하는 모든 보건의료기관

재발방지를 위한 권고사항

▶ 올바른 욕창 사정 및 기록



- 욕창 발생 위험 요인 파악 및 피부 상태 평가
- 발생한 욕창 상태 사정
- 평가한 위험요인을 욕하원칙에 따라 기록

▶ 욕창의 예방



- 피부 및 실금 실변 관리
- 영양 관리
- 지지면(조직에 가해지는 압력재분산을 위한 기기) 관리
- 주기적으로 자세변경 (예: 2~4시간마다, 환자의 조직 내구성에 따라)
- 직원 및 환자·보호자를 대상으로 교육 (욕창 원인, 발생 위험 요인, 치료, 예방 등)

▶ 욕창의 관리



- 드레싱 교환할 때 상처와상처 주위 피부 세척
- 환자 개인별 특성, 욕창 단계 및 양상에 따른 드레싱

유사 환류정보

2021년 제4차 환자안전 정보제공지 (2021. 8. 27.)

❖ “욕창 예방 및 관리 안내”



환자안전 주의경보
바로가기!

2021년 제5차 환자안전 정보제공지 (2021. 9. 3.)

❖ “욕창 단계별 드레싱 선택 안내”



환자안전 주의경보
바로가기!

2021년 제6차 환자안전 정보제공지 (2021. 9. 10.)

❖ “의료기기에 의해 발생한 욕창 관리”



환자안전 주의경보
바로가기!

인증기준 욕창 관련 인증기준

● 요양병원 인증기준 항목

3.1.4 욕창예방 및 관리활동을 수행한다.

조사
항목

- ① 욕창 예방관리 규정이 있다.
 - 욕창 위험 평가
 - 평가도구
 - * 예시 : Norton scale, Gosnell scale, Braden scale, Waterlow scale 등 신뢰도와 타당도가 입증된 욕창 위험 평가도구
 - 평가시기: 입원 시 초기평가 시행, 정기적 재평가 및 환자상태 변화 시 재평가 시행
 - ※ 재평가의 대상 및 기준은 의료기관에서 정할 수 있음
 - 욕창 위험 분류기준
 - 욕창 위험도 평가결과에 따른 고위험환자의 욕창 예방활동
 - 피부상태 관찰, 주기적인 자세변경, 기타 예방중재* 등
 - * 예시: 매트리스 적용 등
 - 욕창 발생 시 욕창 관리활동
 - 욕창 평가 시행: 욕창위치, 욕창단계, 욕창크기 확인
 - 욕창위치: 욕창이 생긴 환자의 신체부위
 - 욕창단계(grade or stage): 욕창의 침범정도 및 삼출물 등을 통하여 피부의 손상정도를 나눈 것
 - 욕창크기: 가로와 세로의 정확한 크기를 'cm'로 기록하는 것(그림으로 기록 가능)
 - 욕창 간호 시행
 - 필요시 협진의뢰 등
- ② 신뢰도와 타당도가 입증된 욕창 위험 평가도구를 사용하여 입원 시 욕창 위험도 평가를 수행한다.
- ③ 욕창 위험 평가에 따라 욕창 예방활동을 수행하고 기록한다.
- ④ 욕창 위험 평가도구를 이용하여 재평가를 수행한다.
- ⑤ 규정에 따라 욕창이 발생한 환자에게 욕창 관리활동을 수행하고 기록한다.
- ⑥ [시범] 규정에 따라 욕창 예방 관리활동의 성과를 지속적으로 관리한다.
 - 지표 선정 및 정의(의료기관평가인증원에서 제시)
 - 주기적 모니터링 및 지표 분석
 - 분석 결과를 활용한 지속적 개선활동 수행 및 평가
 - 개선활동·평가 결과에 대한 관련 부서장, 경영진 보고 및 관련 직원 공유

욕창 발생 보고율 [1,000재원일당]	정의	- 1,000재원일당 욕창이 발생한 보고건수의 비율
	분자	- 욕창발생보고건수 * 입원 시점의 욕창은 분자에서 제외 * 동일환자에서 발생한 모든 욕창은 발생시마다 각각 분자에 포함
	분모	- 총 재원일수(분기별 일일 재원 환자 수를 모두 합한 수)
	조사방법	- 분기별 욕창 발생 보고 전체 건수

참고자료

- 의료기관평가인증원 중앙환자안전센터. 2021년 제4차 환자안전 정보제공지(욕창 예방 및 관리 안내)
- 의료기관평가인증원 중앙환자안전센터. 2021년 제5차 환자안전 정보제공지(욕창 단계별 드레싱 선택 안내)
- 의료기관평가인증원 중앙환자안전센터. 2021년 제6차 환자안전 정보제공지(의료기기에 의해 발생한 욕창 관리)
- 의료기관평가인증원. 3주기 요양병원 인증기준. 2018.



‘함께 보고하고 함께 보호받는’
환자안전 보고학습시스템, KOPS



- * 보건의료기관에서는 욕창 관련 환자안전사고를 보고하여 주시기 바랍니다.
- * 환자안전 보고학습시스템(KOPS)에서는 유사 환자안전사고 보고 사례를 지속적으로 모니터링하며, 향후 추가적으로 관련 정보가 제공될 수 있음을 알려드립니다.
- * 환자안전 주의경보에 대한 각 보건의료기관의 점검사항은 2022년 7월 14일까지 환자안전 보고학습시스템 포털(www.kops.or.kr)에 자율적으로 등록하여 주시기 바랍니다.

환자안전 보고학습시스템
바로가기!