

정기(기동점검) 점검 결과보고

[동북권 아동청소년 예술교육센터 및 강북구 종합체육센터 건립공사]

□ 점검일시 : 2022.01.18 (화)

□ 점검결과

◆ 점검자 : 정달영, 박상종

○ 추락재해 예방(건축부)

- 1-1) 엘리베이터 피트 내 설치된 가설비계는 작업발판 설치상태가 미흡하니, 발판간 간격은 발빠짐이 없도록 설치하고 작업발판이 뒤집어지거나 요동하지 않도록 견고하게 고정바람

- 1-2) 슬로프 동바리설치 구간 작업발판은 안전난간 설치가 어려운 곳은 추락방지를 위한 생명줄을 설치하여 안전대를 걸고 작업하도록 관련 근로자 안전교육 바람.

※ 산업안전보건 기준에 관한 규칙 제42조(추락의 방지)



○ 가설비계 안전(건축부)

- 2-1) 비계 높이가 2m, 지주 중심간 간격이 1.85m를 초과하는 구간이 있으니 비계 조립시 고려하여 조립 요함.

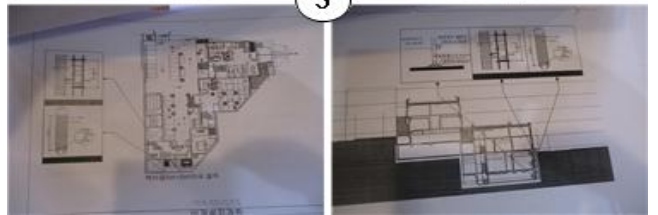
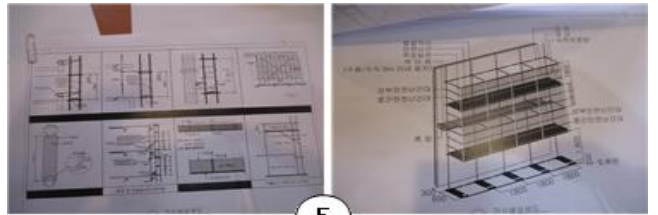
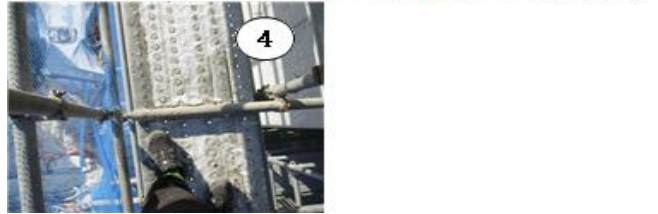
- 2-2) 부재가 누락된 구간은 부재 추가 요함.

- 2-3) 비계의 모서리부는 연속부가 되도록 하고 우물 정()자 형태가 되도록 결속하여 강성을 높이기 바람.

- 2-4) 비계지주는 장선으로 고정하여 좌굴에 의한 변형이 방지되도록 조립하기 바람.

- 2-5) 평면도가 직사각형 등으로 일정형태가 아닐 경우 혹은 특이형상으로 조립되는 경우 상세도 추가 요함.

※ 산업안전보건기준에 관한 규칙 제58조(비계의 점검 및 보수), 제70조(시스템비계의 조립작업시 준수사항), 제60조(강관비계의 구조)



○ 안전보건경영체계(건축부)

- 2022년도 현장 안전보건경영방침 및 목표를 수립하고 수립된 방침 및 목표는 관련 근로자에게 교육, 관계자 및 근로자가 보기 쉬운 위치에 게시 바람, 본부 2022년 안전보건경영 방침 또한 현장에 게시 바람.(안전관리과 배부 및 건설정보관리시스템 출력, 게시)

안전보건경영방침

서울특별시 도시개발사업본부는 안전보건활동을 모든 경영 활동의 핵심 가치로 삼고 사업의 근초가 되는 활동을 모토로써 "안전보건 활동 최우선"으로 하는 안전문화"로 추진하여 서울시의 도시개발사업을 선도한다.

우리 본부 건설공사에 참여하는 모든 공사관계자는 근로자는 안전보건 경영체계의 정착을 위해 모든 업무에 "안전보건 활동 최우선"으로 하고 적극 참여한다.

첫째, 안전보건 관리에 참여하는 공사관계자는 근로자는 안전보건 경영체계의 정착을 위해 모든 업무에 "안전보건 활동 최우선"으로 하고 적극 참여한다.

둘째, 안전보건 법규 및 제반 규정을 준수하고 체계적인 교육훈련과 점검을 통해 사업장의 위해 잠재 위험을 최소화 노력한다.

셋째, 모든 작업장소에 대한 위험성평가 활동을 통해 사업장의 잠재위험을 발굴하고 개선하기 위한 활동을 지속적으로 추진한다.

넷째, 근로자의 참여 및 협력을 통한 리소스를 체계화 확립하고 상호신뢰 할 수 있는 안전보건 문화를 조성한다.

2021. 12. 28
서울특별시 도시개발사업본부장 이 정 화 *이정화*

안전보건 방침 및 목표

안전보건 방침
안전보건 활동 최우선으로 하는 안전문화 정착

목표

| 중대재해 23%감소 | | |
|------------|------------|--------------|
| 위험성평가 내실화 | 안전관리 참여 강화 | 안전보건경영체제 고도화 |

핵심전략 목표

| | | |
|----------------------|----------------|------------------------------|
| · 위험성평가 도입으로 안전사고 예방 | · 현장 안전관리 강화 | · 안전보건경영체제 고도화, ISO 45001 인증 |
| · 안전보건경영체제 정착을 위한 | · 안전보건경영체제 고도화 | · 안전보건경영체제 고도화 |
| · 안전보건경영체제 정착을 위한 | · 안전보건경영체제 고도화 | · 안전보건경영체제 고도화 |

2021. 12. 28
서울특별시 도시개발사업본부장 이 정 화 *이정화*