

# 정기(기동점검) 점검 결과보고

## [서남물재생센터 고도처리 및 시설현대화사업]

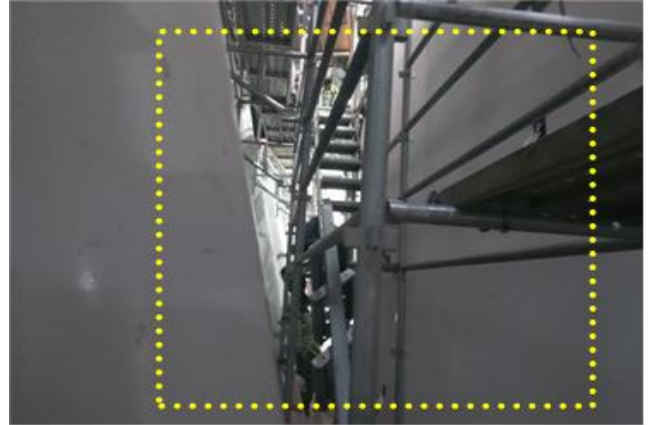
□ 점검일시 : 2022.01.10 (월)

□ 점검결과

◆ 점검자 : 이상현

○ 가설통로 안전(건축부)

- 1) 홍보관 2층 단열재 설치작업 중 자재 운반으로 인해 계단 등 비계 통로 일부가 철거된 상태로 작업중임에 통행 시 불안정한 행동이 발생하지 않도록 작업방법을 강구하여 관리하기 바람  
※ 산업안전보건기준에 관한 규칙 제22조(통로의 설치)



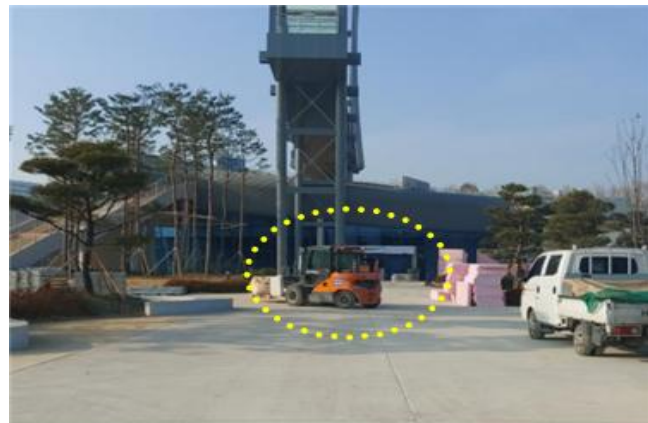
○ 가설통로 안전(건축부)

- 2) 이동식 비계는 승하강 통로를 해치발판 활용하여 내측으로 안전하게 확보하기 바람  
※ 산업안전보건기준에 관한 규칙 제22조(통로의 설치)



○ 건설기계 안전(건축부)

- 3) 지게차 작업 관련 다음사항에 대하여 조치하기 바람  
① 유도수 배치 및 후면 협착방지봉 설치  
② 후방카메라는 사각지대가 없도록 위치 및 각도 조정  
※ 건설공사장 안전관리지침 3.2.2 건설기계안전-001(건설기계)



○ 기계기구 안전(건축부)

- 4) 핸드그라인더는 방호덮개를 설치하기 바람
- ※ 건설공사장 안전관리지침 3.2.2 건설기계안전-001(건설기계)



○ 안전보건경영체계(건축부)

- 5) 위험성평가 관련 아래사항에 대하여 보완하기 바람
- ① 위험성평가 시 근로자 참여 관리
- ② 위험성평가 내용을 TBM으로 전파시 TBM 일지에 해당사항 기록 관리
- ③ 위험성 평가 내용에 대한 담당자 지정 관리

