

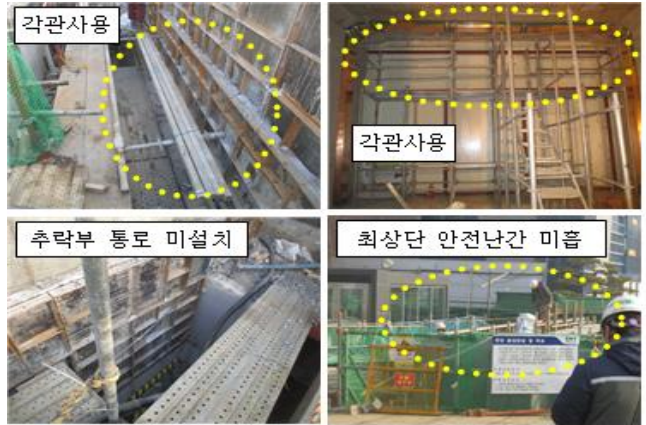
정기(기동점검) 점검 결과보고

[하남선(5호선연장) 1-1공구 건설공사]

- 점검일시 : 2022.01.10 (월)
- 점검결과
- ◆ 점검자 : 정진혁

○ 추락재해 예방(도시철도토목부)

- 외부출입구 #2 작업장은 다음과 같은 사항이 재발하지 않도록 철저한 관리 요망(1-1)
 - ① 각관을 묶어 작업발판으로 사용하거나 각관에 철선을 묶어 안전난간으로 조립하여 안전성이 매우 떨어지는 안전시설
 - ② 콘크리트 거푸집 해체작업에서 추락부에 안전하게 상승/하강할 수 있는 가설통로 미설치
 - ③ 최상단 작업발판에 시스템비계 임에도 안전난간을 추가 조립하지 않은 상태
- 환기구 상부 복공해체 작업에서 복공해체와 안전시설 설치에 대한 세부계획 및 협의 없이 시행되어 추락부에 대한 통제가 미흡하고, 작업발판 및 안전난간이 취약하므로 조치 요망(1-2)
- ※ 산업안전보건기준에 관한 규칙 제42조(추락의 방지), 제43조(개구부 등의 방호 조치)



○ 가설통로 안전(도시철도토목부)

- 외부출입구 #2 에스컬레이터 설치 경사구조물 하부로 내려가는 가설통로에 해체 자재로 인해 장애물이 많아 이동 중 전도사고가 발생할 수 있으므로 조속히 정리 요망(2)
- ※ 산업안전보건기준에 관한 규칙 제3조(전도의 방지), 제22조(통로의 설치)



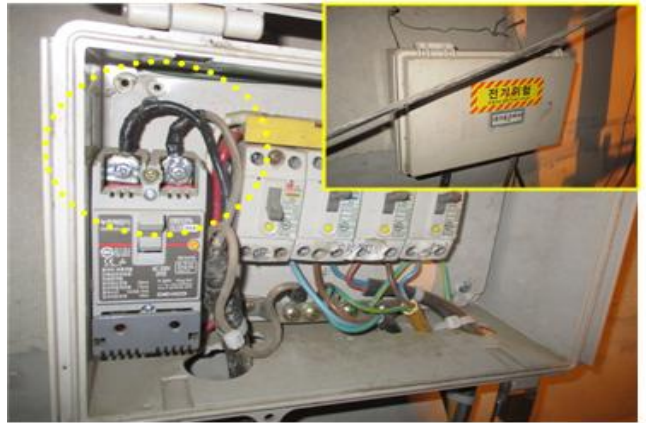
○ 중량물취급 안전(도시철도토목부)

- 콘크리트 복공판, 보강 채널, 주형보 등 복공구조물 해체에 따른 운반 및 상차작업에서 유도로 프가 가능한 작업은 적극 활용하고 운반 및 하역시 자재 하부에 근로자가 위치하지 않도록 작업 동선 내에 철저한 통제 및 전체 작업자 교육 요망(3)
 ※ 산업안전보건기준에 관한 규칙 제14조(낙하물에 의한 위험의 방지)



○ 감전재해 예방(도시철도토목부)

- 외부출입구 #2 연결통로 작업장에 설치된 간이분전반의 수전 충전부가 노출되어 감전사고의 위험이 있으므로 절연조치 요망(4)
 ※ 산업안전보건기준에 관한 규칙 제301조(전기 기계/기구 등의 충전부 방호)



○ 화재/폭발/질식 재해 예방(도시철도토목부)

- 구조물 동절기 콘크리트 타설로 구조물 덮기와 열풍기를 사용할 경우 밀폐공간 작업 프로그램을 수립하여 시행하고, 화재발생에 대한 내/외부 방재조치를 강구하여 조치 요망(5)
 ※ 산업안전보건기준에 관한 규칙 제245조(화기사용 장소의 화재 방지), 제10장 밀폐공간 작업으로 인한 건강장해의 예방



○ 위험공중 사전작업 허가제(도시철도토목부)

- 외부출입구 #2 작업용 시스템비계는 경사지에 설치되어 비정형 구조로 해체 시 붕괴, 추락, 낙하, 전도 등 위험요소가 산재하므로 해체세부계획을 수립하여 위험공중 사전작업허가서 작성 및 승인하고 관련 작업자 협의 후 시행 요망(6)
 ※ 2021년 도시기반시설본부 안전관리 세부 추진 계획



○ 품질관리(도시철도토목부)

- 외부출입구 #2, 환기구 등 거푸집, 복공판 해체 작업이 진행되는 작업에서 되메우기 시에는 폐기물이 매립되지 않도록 철저한 관리 요망(7)
- ※ 산업안전보건기준에 관한 규칙 제51조(구축물 또는 이와 유사한 시설물 등의 안전 유지)

