

서울 정보소통광장 - 월간 현황보고 (2021-11)

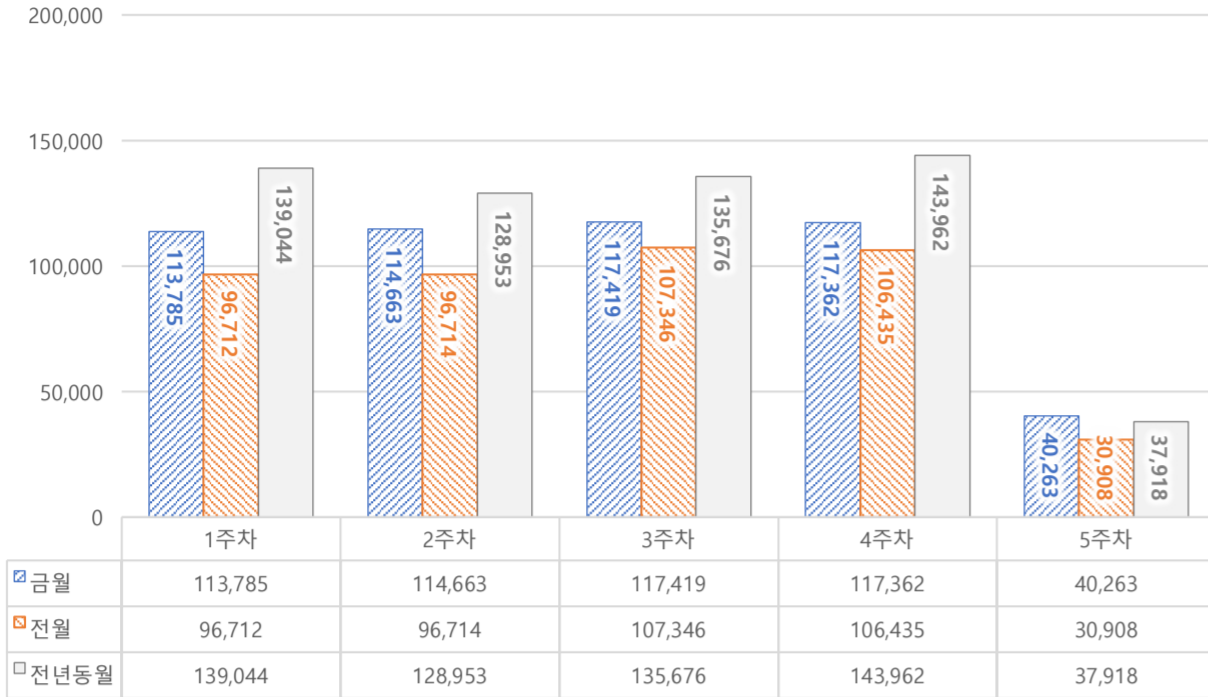
• 기준일: 2021-11-01(월) ~ 2021-11-30(화)

• 작성: 정보소통광장 TFT

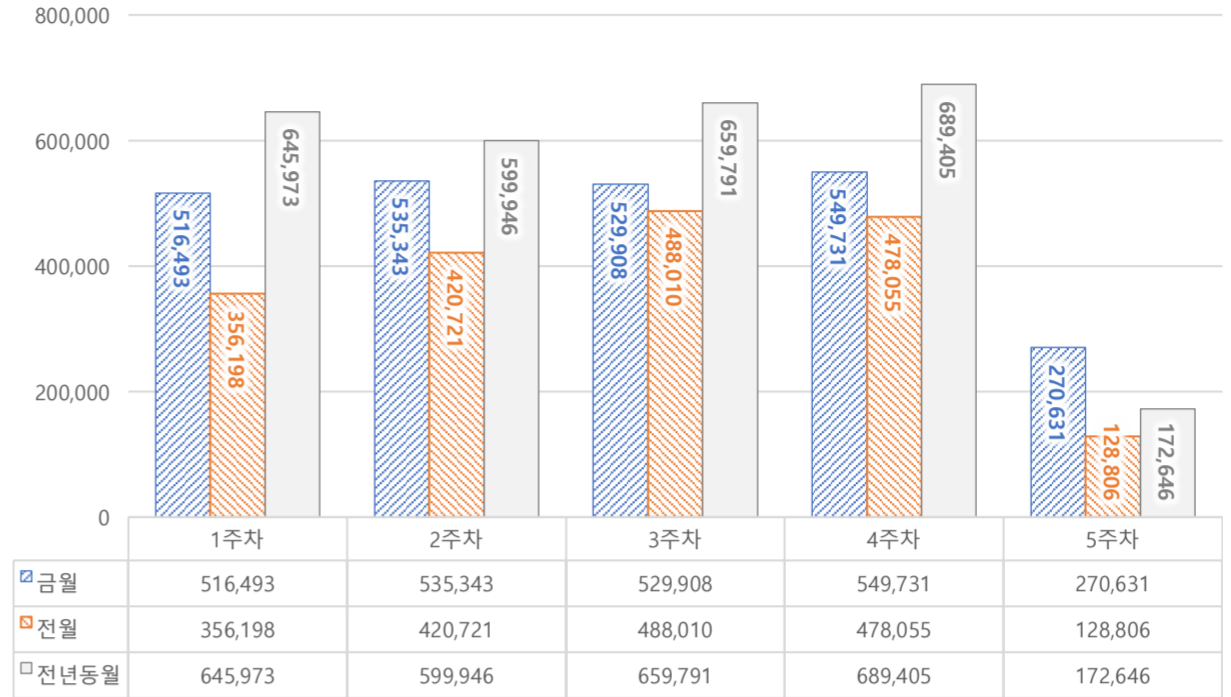
■ 총괄 현황

전체방문수	일평균방문수	방문자수	페이지뷰	일평균 페이지뷰	방문당 페이지뷰
503,492	16,783	412,304	2,402,106	80,070	5

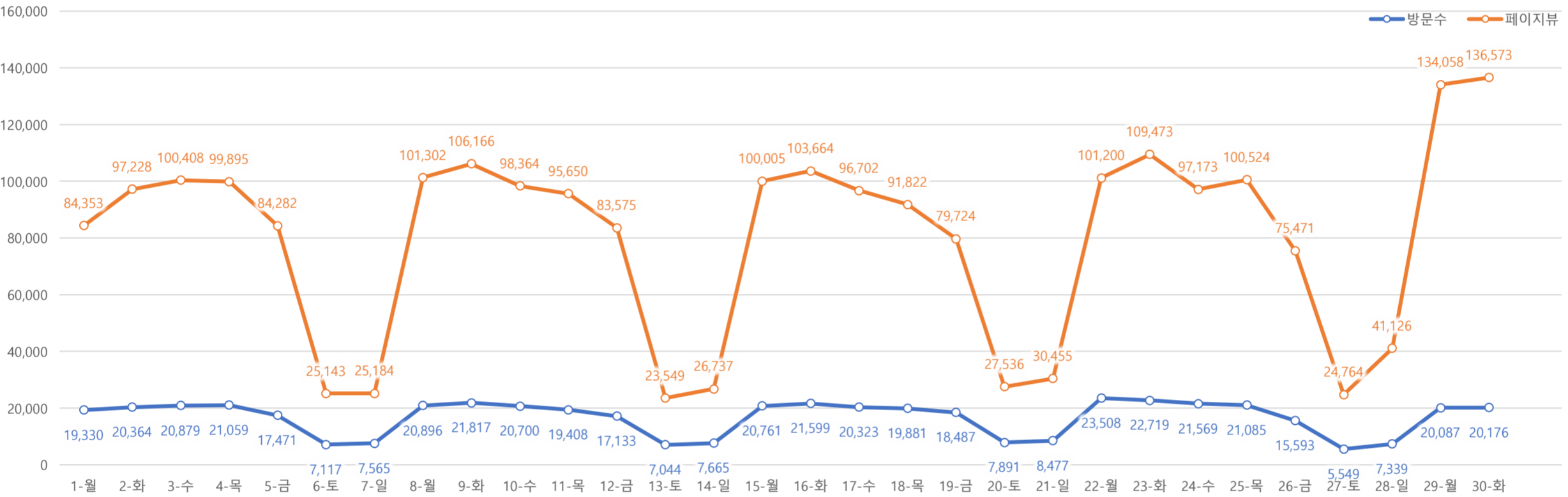
■ 주간 방문수 현황



■ 주별 페이지뷰 현황



■ 일별 방문현황



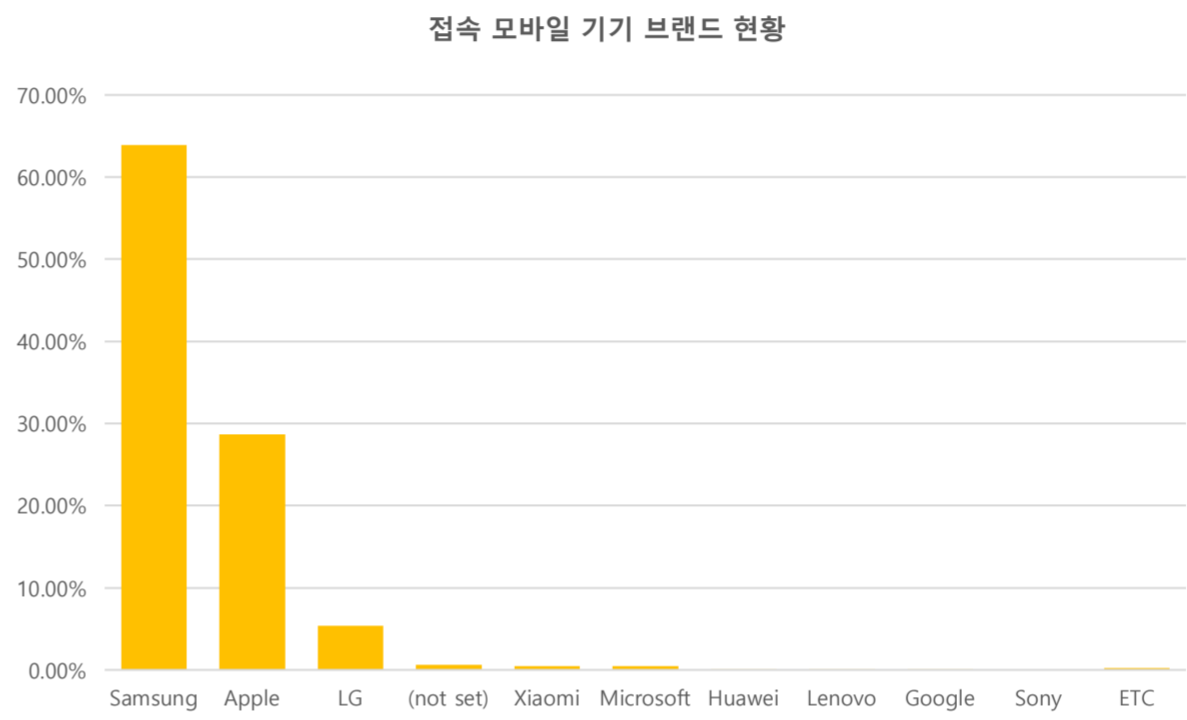
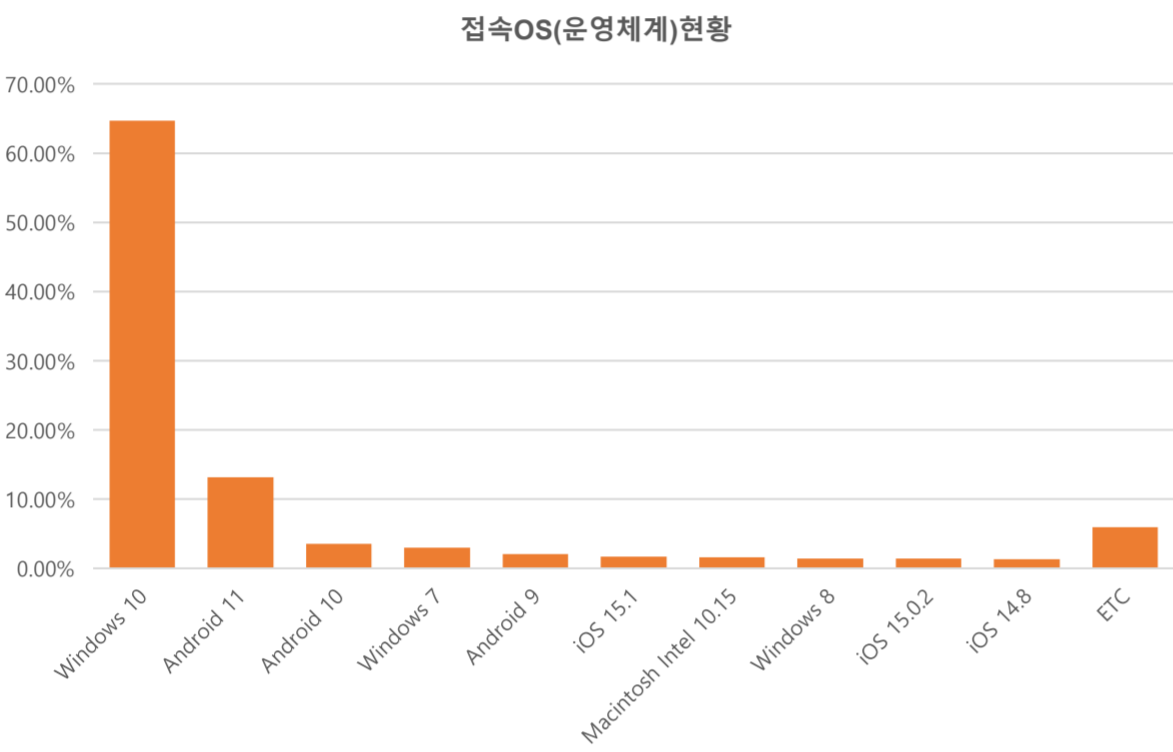
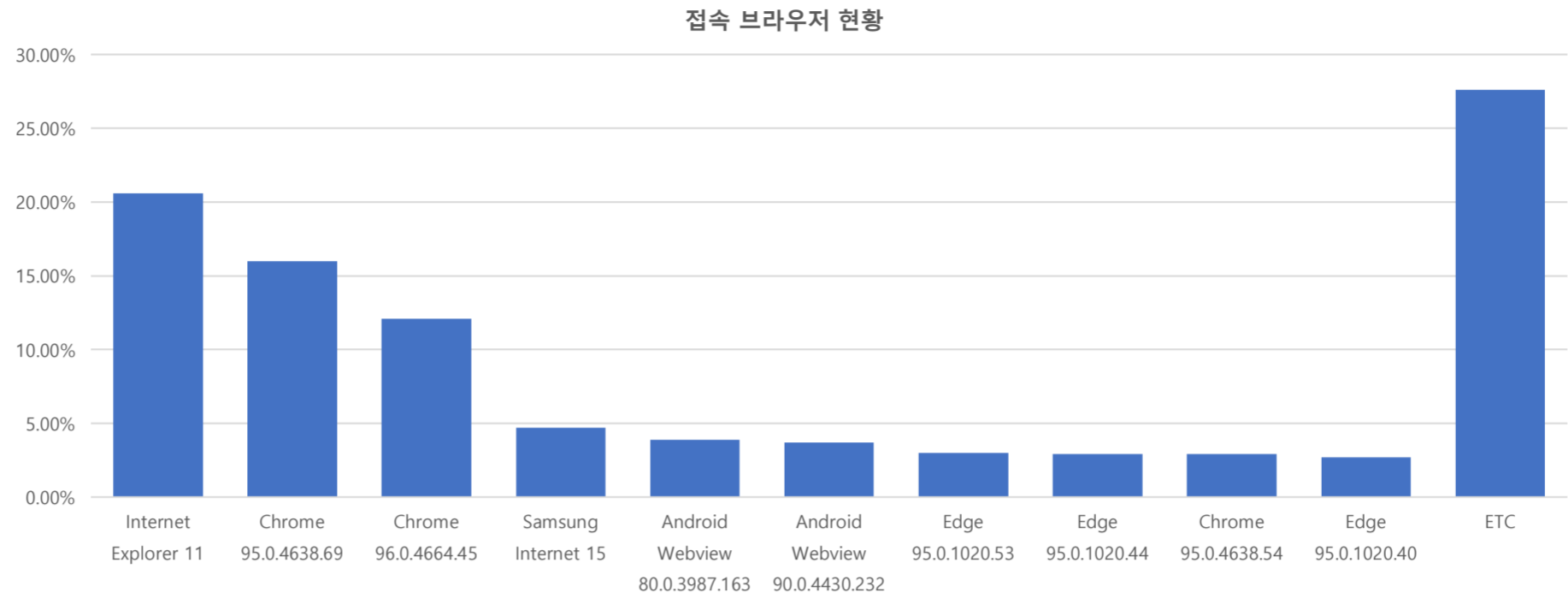
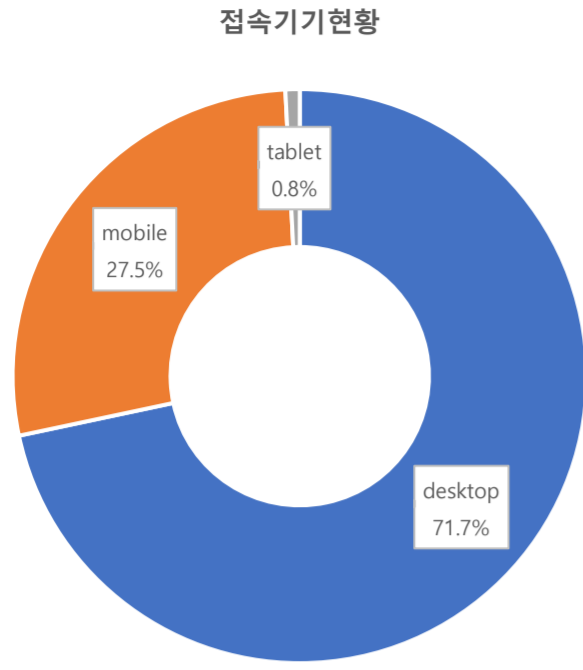
■ 월간 방문 현황

기간	구분	서울시 로그시스템		구글 애널리틱스 - 방문수							구글 애널리틱스 - 사용행태						
		방문자수	페이지뷰	전체방문수	구글	네이버	다음	서울시	직접유입	기타	재방문율	방문자수	페이지뷰	평균체류시간			
금월	11월 01일	전체	438,886	2,498,882	503,492	65,377	182,017	89,618	31,468	30,713	109,406	-5,107	46.0%	412,304	2,402,106	530,316	1m 23s
	11월 30일	일평균	14,630	83,296	16,783	2,179	6,067	2,987	1,049	1,024	3,647	-170			80,070	19,690	
전월	10월 01일	전체	391,896	1,912,805	438,115	152,080	82,636	25,514	27,302	90,587	59,996		44.2%	362,651	1,871,790		1m 19s
	10월 31일	일평균	12,642	61,703	14,604	5,069	2,755	850	910	3,020	2,000			60,380			

■ 년도별 방문 현황

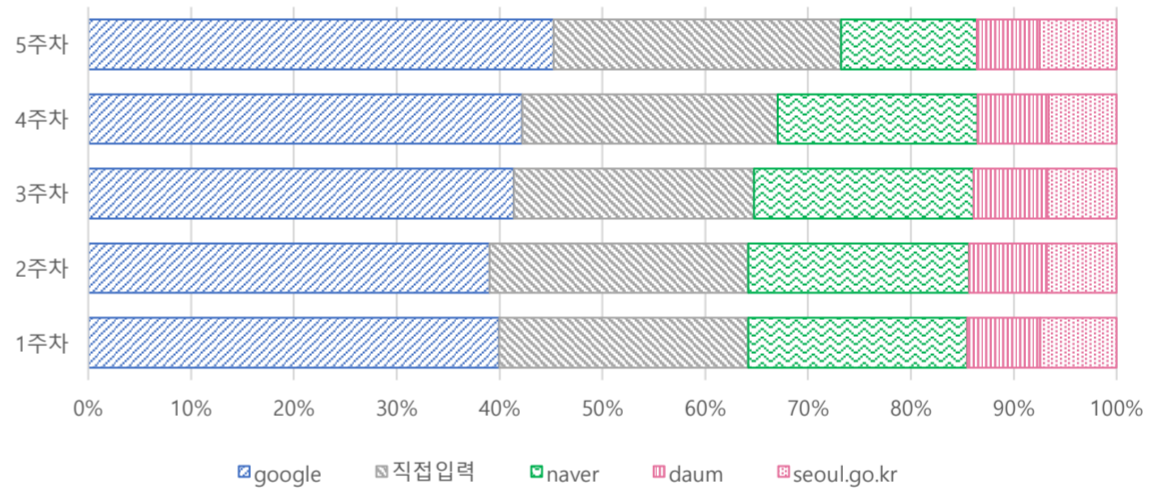
년도	기간	구분	구글 애널리틱스 - 방문수							구글 애널리틱스 - 사용행태			
			항목	전체방문수	구글	네이버	다음	서울시	직접유입	기타	재방문율	방문자수	페이지뷰
2021년 (11개월)	2021-01-01	전체	6,148,704	2,329,715	1,097,575	216,700	348,191	1,399,110	757,413	46.1%	3,488,653	29,627,198	1m 22s
	2021-11-30	일평균	18,409	6,975	3,286	649	1,042	4,189	2,268		88,704		
2020년	2020-01-01	전체	6,444,015	2,062,904	1,392,651	262,969	417,533	1,647,330	660,628	46.2%	3,535,689	33,705,431	1m 35s
	2020-12-31	일평균	17,607	5,636	3,805	718	1,141	4,501	1,805		92,091		
2019년	2019-01-01	전체	6,247,864	1,702,081	1,893,794	566,435	410,657	1,314,012	360,885	44.9%	3,551,051	30,573,986	1m 38s
	2019-12-31	일평균	17,117	4,663	5,188	1,552	1,125	3,600	989		83,764		
2018년	2018-01-01	전체	5,214,648	1,712,211	1,321,200	445,756	346,632	1,100,260	288,589	44.3%	3,000,901	27,708,056	1m 45s
	2018-12-31	일평균	14,287	4,691	3,620	1,221	950	3,014	791		75,912		
2017년	2017-01-01	전체	3,561,113	921,151	847,811	355,444	284,408	907,160	245,139	44.2%	2,049,795	20,379,348	1m 54s
	2017-12-31	일평균	9,756	2,524	2,323	974	779	2,485	672		55,834		
2016년	2016-01-01	전체	3,709,568	613,084	1,669,375	227,145	241,828	741,159	216,977	38.9%	2,316,451	14,683,714	1m 51s
	2016-12-31	일평균	10,135	1,675	4,561	621	661	2,025	593		40,119		
2015년	2015-01-01	전체	2,393,261	416,833	926,604	97,817	234,416	415,802	301,789	43.6%	1,377,957	11,462,310	2m 13s
	2015-12-31	일평균	6,557	1,142	2,539	268	642	1,139	827		31,404		
2014년	2014-01-01	전체	1,501,926	291,822	452,955	48,016	112,126	439,418	157,589	39.9%	919,979	7,960,096	4m 1s
	2014-12-31	일평균	4,115	800	1,241	132	307	1,204	432		21,808		
2013년	2013-10-28	전체	90,026	19,629	2,945	646	0	59,523	7,283	28.0%	66,010	634,004	4m 32s
	2013-12-31	일평균	1,385	302	45	10	0	916	112		9,754		

■ 사용자 접속환경



■ 매체별 유입현황(방문수)

구분	1주차	2주차	3주차	4주차	5주차
합계	113,785	114,663	117,419	117,362	40,263
google	39,479	39,029	42,624	44,051	16,834
직접입력	23,947	25,145	24,017	25,885	10,412
naver	21,049	21,485	21,924	20,247	4,913
daum	7,002	7,527	7,402	7,251	2,286
seoul.go.kr	7,324	6,809	6,929	6,876	2,775
ETC	14,984	14,668	14,523	13,052	3,043



■ 주요 키워드 현황(목적키워드만 표기, 정보소통광장을 검색하는 일반 키워드 제외-결재문서,원문공개,문서공개,정보소통광장등)

순위	구글 로그분석 기준 유입 키워드	유입수	네이버 로그분석 기준 유입 키워드	유입수	정보소통광장 통합검색(내부검색어)	검색수
합계		503,492		306,399		205,377
1	버스전용차로 기준	1,466	버스전용차로 기준	1,549	버스정책과	638
2	공공근로 자격	628	공공근로 자격	673	대폐차	516
3	버스운전자격증	575	버스운전자격증	601	화재현장 출동보고서	473
4	코로나 검사소	529	서울 지역화폐	524	버스	432
5	서울 지역화폐	520	동호생활치료센터	496	경영평가	413
6	근처 코로나 검사소	447	코로나 검사소	489	대폐차 계획에 따른 후속조치 요청	346
7	동호생활치료센터	354	근처 코로나 검사소	465	계획	316
8	지자체콜센터	332	지자체콜센터	360	공공안전관	314
9	꿈나래통장	315	꿈나래통장	310	후보지	314
10	유급휴가 미제공 확인서	303	가정어린이집 민간어린이집	306	장애인	283
11	운전면허증 반납	297	유급휴가 미제공 확인서	303	위례	253
12	가정어린이집 민간어린이집	291	운전면허증 반납	245	재개발	240
13	수도계량기 설치	251	수도계량기 설치	232	굴토	208
14	버스운전자격시험	230	주무관	208	예산	207
15	동물학대 신고	225	버스운전자격시험	202	워크숍	207
16	주무관	212	동물학대 신고	197	메타버스	201
17	여권 재발급 기간	187	별내선	192	중대재해	201
18	산업안전보건위원회	180	여권 재발급 기간	185	민간위탁	200
19	콜데스크	159	산업안전보건위원회	162	요소수	200
20	별내선	148	법정대리인	142	여객자동차	199
	ETC	495,843	ETC	298,558	ETC	199,216

■ 월간 인기메뉴 현황(아티클 기준)

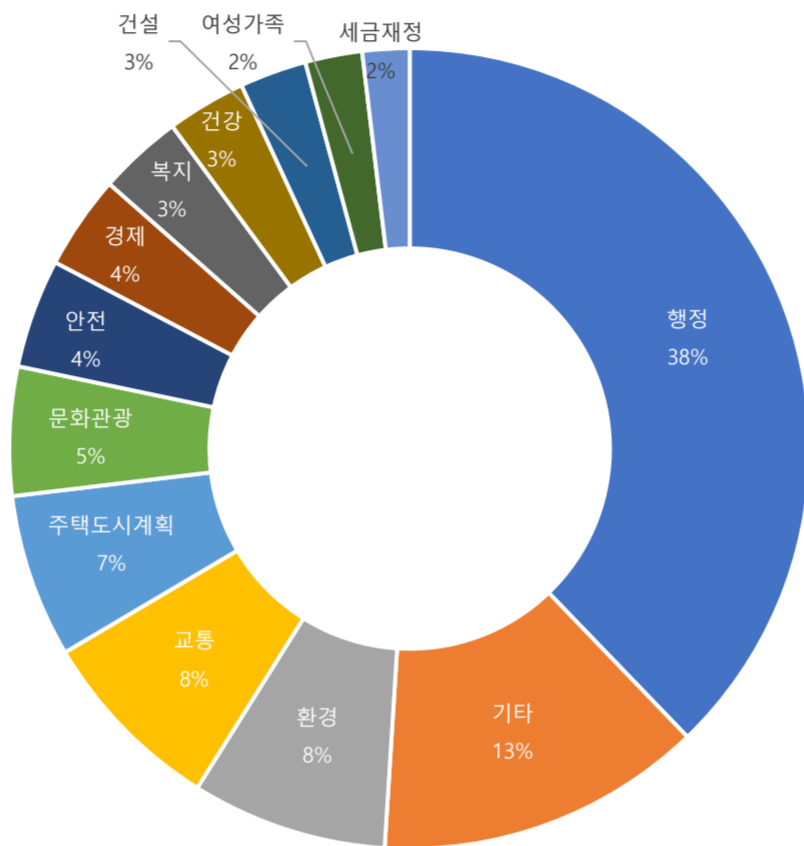
메뉴명	페이지뷰	
1	결재문서	1,628,930
2	내 손안에 서울	73,680
3	120주요질문	32,263
4	사전공개정보	31,395
5	정책연구자료	17,450
6	보도자료	13,341
7	서울의 재정	13,320
8	부시장 이상 결재문서	11,342
9	공공데이터	7,239
10	서울사랑	6,198

■ 월간 인기 페이지 현황(아티클 기준)

콘텐츠 제목 (Article Title)	페이지뷰		
1	/mediahub/14003494	헛갈리는 '버스전용차로' 이것만 기억하세요~	2,861
2	/civilappeal/2896485	건폐율과 용적률이 무엇인가요?	2,573
3	/mediahub/22106151	임시선별검사소 연장 "위치·운영시간 확인하세요"	2,571
4	/info/rule2	비공개 세부기준	1,758
5	/mediahub/15455875	버스 운전기사가 되려면 필요한 것 세 가지	1,581
6	/civilappeal/2895379	시,구청 공무원 직위별 직급체계	1,517
7	/mediahub/21815716	누구나 코로나19 무료 검사...임시선별검사소 위치 확인	1,323
8	/mediahub/19844165	내 손 안의 지역화폐 '서울사랑상품권' 사용법	1,175
9	/civilappeal/2894156	주택 용도별 차이점과 기준(단독, 다가구, 다세대등 구분)	1,169
10	/mediahub/13244101	수도요금 분쟁 그만! 계량기 따로 설치하세요	1,095

■ 분야별 콘텐츠 소비현황

세부분야	페이지뷰	비율	
1	행정	701,243	37.8%
2	기타	244,146	13.2%
3	환경	146,586	7.9%
4	교통	141,092	7.6%
5	주택도시계획	122,335	6.6%
6	문화관광	96,887	5.2%
7	안전	81,845	4.4%
8	경제	70,029	3.8%
9	복지	62,581	3.4%
10	건강	59,395	3.2%
11	건설	51,020	2.7%
12	여성가족	42,312	2.3%
13	세금재정	35,899	1.9%



■ 저작권별 콘텐츠 소비현황

세부분야	페이지뷰	비율	
1	저작자표시	1,656,820	87.6%
2	저작자표시-비영리-변경금지	208,523	11.0%
3	저작자표시-변경금지	17,845	0.9%
4	저작자표시-비영리-동일조건변경허락	3,780	0.2%
5	저작자표시-비영리	3,310	0.2%
6	저작자표시-동일조건변경허락	101	0.0%

■ BRM별 콘텐츠 소비 현황

번호	세부분야 및 BRM 4~7단계	페이지뷰	BRM 7단계 기준	페이지뷰
1	기타	303,858	일반업무관리	124,508
2	행정 > 일반행정지원 > 과공통일반사무 > 일반관리(사무) > 일반업무관리	139,172	기타,	51,834
3	행정 > 일반행정지원 > 과공통일반사무 > 예산회계(사무) > 예산집행및회계관리	63,854	예산집행및회계관리,일상경비관리	44,644
4	행정 > 일반행정지원 > 과공통일반사무 > 민원관리(사무) > 민원관리	46,538	민원관리,민원업무처리	32,294
5	행정 > 일반행정지원 > 과공통일반사무 > 인사조직(사무) > 인사관리	24,494	교육훈련관리	17,974
6	행정 > 일반행정지원 > 과공통일반사무 > 물품관리(사무) > 물품구매및관리	19,355	기타	15,854
7	행정 > 일반행정지원 > 과공통일반사무 > 인사조직(사무) > 교육훈련관리	18,966	업무계획및보고관리	13,945
8	행정 > 일반행정지원 > 과공통일반사무 > 업무계획및평가(사무) > 업무계획및보고관리	16,194	물품구매및관리,물품구매	12,404
9	행정 > 일반행정지원 > 과공통일반사무 > 보안및비상대비(사무) > 비상대비	11,462	예산집행및회계관리,예산및결산관리	9,846
10	교통 > 대중교통 > 대중교통기획 > 버스배차및노선운영관리 > 차량대폐차관리	8,894	비상대비,재난및재해관리	9,516
11	행정 > 일반행정지원 > 과공통일반사무 > 인사조직(사무) > 복무관리	8,367	차량대폐차관리	8,894
12	교통 > 도로시설물관리 > 도로시설물유지보수 > 도로토목공사관리 > 도로개설및확장공사관리	8,261	인사관리,인사계획및제도관리	7,995
13	행정 > 일반행정지원 > 과공통일반사무 > 시정운영(사무) > 법무및규정관리	8,256	법무및규정관리	7,829
14	교통 > 대중교통 > 대중교통기획 > 버스배차및노선운영관리 > 시내마을버스노선신설및조정폐지	8,056	시내마을버스서비스개선	7,284
15	행정 > 일반행정지원 > 과공통일반사무 > 예산회계(사무) > 급여및수당관리	7,718	시내마을버스노선신설및조정폐지	7,046

■ 생산기관/부서별 콘텐츠 소비 현황

번호	생산기관	페이지뷰	생산부서	페이지뷰
1	서울시	1,305,212	뉴미디어담당관	77,632
2	내손안에서울	74,048	총무과	46,607
3	서대문구	39,219	버스정책과	42,888
4	강남구	38,973	소방행정과	38,367
5	다산콜센터	32,421	예방과	26,913
6	성동구	21,190	행정지원과	25,234
7	강북구	21,054	복지정책과	20,386
8	동작구	19,965	인사과	20,056
9	성북구	19,486	토목부	19,367
10	서울교통공사	17,092	자치행정과	17,962
11	서울주택도시공사(SH공사)	15,031	보건의료정책과	17,259
12	광진구	14,332	정보공개정책과	17,062
13	보도자료	13,552	건축기획과	16,944
14	중구	13,184	도시계획과	16,943
15	예산설명서	12,684	주거정비과	15,864

월간 인기 콘텐츠

1. 헛갈리는 '버스전용차로' 이것만 기억하세요~
2. 건폐율과 용적률이 무엇인가요?
3. 임시선별검사소 연장 "위치·운영시간 확인하세요"
4. 비공개 세부기준
5. 버스 운전기사가 되려면 필요한 것 세 가지
6. 시,구청 공무원 직위별 직급체계
7. 누구나 코로나19 무료 검사...임시선별검사소 위치 확인
8. 내 손 안의 지역화폐 '서울사랑상품권' 사용법
9. 주택 용도별 차이점과 기준(단독, 다가구, 다세대등 구분)
10. 수도요금 분쟁 그만! 계량기 따로 설치하세요

구글 로그분석 기준 유입 키워드

1. 버스전용차로 기준
2. 공공근로 자격
3. 버스운전자격증
4. 코로나 검사소
5. 서울 지역화폐
6. 근처 코로나 검사소
7. 동호생활치료센터
8. 지자체콜센터
9. 꿈나래통장
10. 유급휴가 미제공 확인서

네이버 로그분석 기준 유입 키워드

1. 버스전용차로 기준
2. 공공근로 자격
3. 버스운전자격증
4. 서울 지역화폐
5. 동호생활치료센터
6. 코로나 검사소
7. 근처 코로나 검사소
8. 지자체콜센터
9. 꿈나래통장
10. 가정어린이집 민간어린이집

정보소통광장 인기 검색어

1. 버스정책과
2. 대폐차
3. 화재현장 출동보고서
4. 버스
5. 경영평가
6. 대폐차 계획에 따른 후속조치 요청
7. 계획
8. 공공안전관
9. 후보지
10. 장애인