

# 정기(기동점검) 점검 결과보고

## [창작연극지원센터 건립공사]

- 점검일시 : 2021.12.07 (화)
- 점검결과
- ◆ 점검자 : 최영준

### ○ 추락재해 예방(건축부)

- 지상2층 콘크리트 타설전 작업자가 통로가 미설치된 구간으로 이동하는 불안정한 상황이 목격되었고
- 콘크리트 타설예정 구간 단부주변에 설치된 생명줄이 느슨한 상태로 방치되어 있으니 작업 전 정비를 실시하고 관리하기 바람.

※ 산업안전보건기준에 관한 규칙 제42조(추락의 방지), 제44조(안전대의 부착설비 등)



### ○ 가설통로 안전(건축부)

- 작업장 일부구간에 물고임으로 인해 결빙구간이 확인되니 제거하기 바람, 동절기 작업투입 전 작업자 주 통로를 중심으로 결빙구간이 없도록 관리하기 바람.

※ 산업안전보건기준에 관한 규칙 제3조(전도의 방지), 제22조(통로의 설치)



○ 가설통로 안전(건축부)

- 작업장 동측 이동통로 주변에 적치되어 있는 안전장비보관함의 하부 지지상태가 불안정하여 외력에 의해 전도 우려가 있으니 이동조치하기 바람

- 안전장비 보관함에는 각종 장비들이 정리정돈되지 않은 상태로 방치되어 있으니 조치하기 바람.

- 또한, 작업이 없는 구간에 작업자들의 개인보호구(안전모)가 방치되어 있으니 전 작업자를 대상으로 개인보호구 관리요령에 대해 교육을 실시하여 관리하기 바람.

※ 산업안전보건기준에 관한 규칙 제22조(통로의 설치)



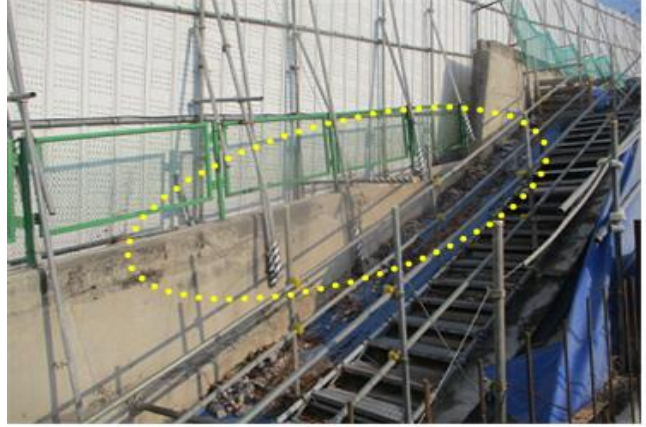
○ 전도재해 예방(건축부)

- 작업장 서측 보도변 흰스 일부구간이 작업장 안쪽으로 기울어져 있고,

- 내부 흰스지주의 고정 및 결속상태가 통일되지 않고 미흡하게 관리되고 있으며, 일부 구간에서는 흰스지주의 고정부분이 기울어진 상태로 방치되고 있으니 전도 우려가 없도록 조치계획을 수립하여 정비 하기 바람.



※ 산업안전보건 기준에 관한 규칙 제3조(전도의 방지),제51조(구축물 또는 이와 유사한 시설물 등의 안전유지)



○ 낙하·비래 재해 예방(건축부)

- 기계실 엘리베이터 피트부에 가설계단 자재가 방치되어 있어 작업자 자재 이동시 추락 및 자재 낙하로 인한 안전사고 발생우려가 있으니 조치하기 바람.

※ 산업안전보건 기준에 관한 규칙 제14조(낙하물에 의한 위험의 방지)



○ 품질관리(건축부)

- 자재수급이 불안정하여 콘크리트 타설작업이 여러차례 나누어 진행되고 있고, 2층 바닥 일부 구간(이어치기 부분) 마감조치가 미흡하여 품질저하가 우려되니 콘크리트 타설전 청소 및 제거 조치후 후속공정을 진행하기 바람 재발되지 않도록 관리하기 바람.

