

# 정기(기동점검) 점검 결과보고

## [광역소공인 특화지원센터 건립공사]

□ 점검일시 : 2021.12.03 (금)

□ 점검결과

◆ 점검자 : 박종찬

### ○ 추락재해 예방(건축부)

- 점검 결과, 현장 곳곳에서 개구부가 확인됨에 따라 전수 조사하여 추락재해가 일어나지 않도록 방호 조치 요망

※ 산업안전보건기준에 관한 규칙 제42조(추락의 방지)



### ○ 거푸집동바리 안전(건축부)

- 4층 벽체거푸집은 외벽에 콘크리트가 덮여 있는 상태로 품질 확보를 위해 제거 요망

※ 산업안전보건기준에 관한 규칙 제328조(재료)



○ 거푸집동바리 안전(건축부)

- 파이프서포트 수직도 불량구간은 전수 조사하여 보완하고 2개소 이상 상부고정 요망

※ 산업안전보건기준에 관한 규칙 제332조(거푸집 동바리 등의 안전조치)

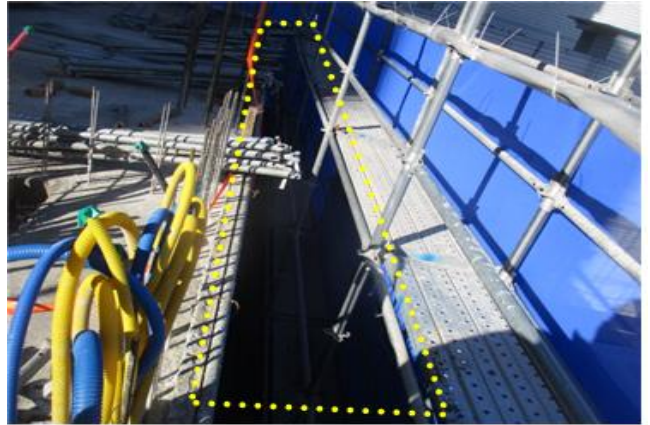
※ 건설공사장 안전관리지침 3.3.1 거푸집-004(파이프 서포트)



○ 가설비계 안전(건축부)

- 외벽비계 벽이음 설치간격이 넓어 근로자 이동시 추락 위험이 산재하므로 설계 기준에 적합하게 설치되었는지 확인 후, 별도 안전시설 설치를 검토 바람

※ 건설공사장 안전관리지침 3.3.2 가설비계-001(시스템비계)



○ 품질관리(건축부)

- 콘크리트 타설 후 지하1층 전기실 및 1층 벽체에서 일부 재료분리가 확인되니 조치하고 재발되지 않도록 품질관리에 철저를 기하기 바람

※ 건설공사장 안전관리지침 3.3.10 철근콘크리트-001(콘크리트 타설)

