

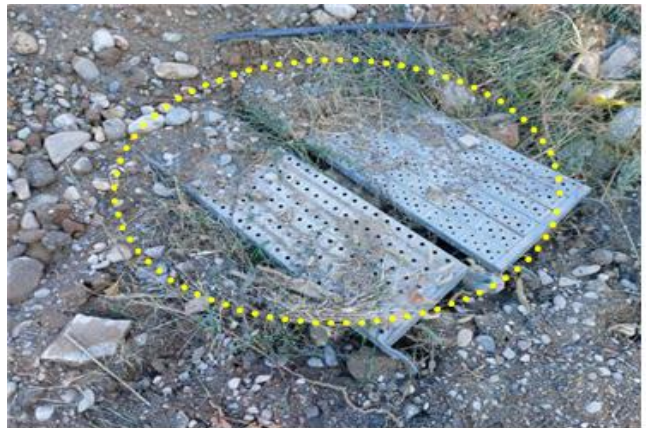
정기(기동점검) 점검 결과보고

[올림픽대교 남단IC 연결램프 구조개선공사]

- 점검일시 : 2021.12.03 (금)
- 점검결과
- ◆ 점검자 : 이상현

○ 추락재해 예방(토목부)

- 현장 내 덮개 고정이 미흡하거나 식별이 용이하지 않은 개구부가 있으므로 보완하기 바람
- ※ 산업안전보건기준에 관한 규칙 제43조(개구부 등의 방호조치)



○ 가설통로 안전(토목부)

- 하남방면 배수로 설치구간은 근로자 작업통로를 보완하기 바람
- ※ 산업안전보건기준에 관한 규칙 제22조(통로의 설치)



○ 사면 안전(토목부)

- 한가람로 진입램프 L형 측구구간은 인접사면 보호조치가 미흡하므로 콘크리트 타설 후 되메우기를 조속히 실시하고 덮개 미설치된 곳은 보완하기 바람

※ 산업안전보건기준에 관한 규칙 제50조(붕괴, 낙하에 의한 위험 방지)



○ 화재/폭발/질식 재해 예방(토목부)

- 겨울철 화재예방을 위해 작업구간에는 소화기를 비치하여 관리하기 바람

※ 건설공사장 안전관리지침 3.1.6 화재재해예방-004(소화기)



○ 품질관리(토목부)

- 스틸그레이팅에 아스콘 등 불순물이 끼어있음에 정비하기 바람

