

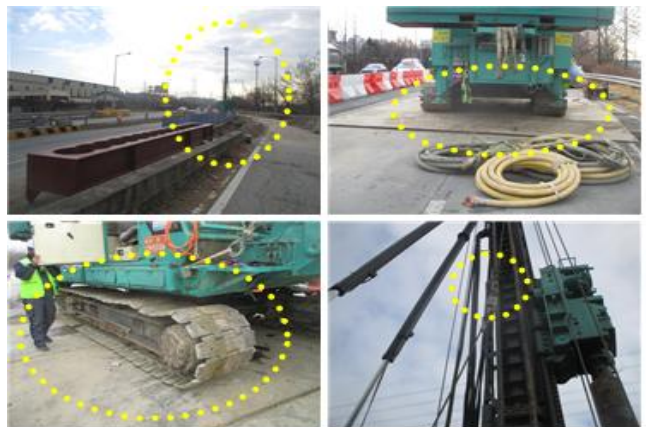
정기(기동점검) 점검 결과보고

[동부간선도로(창동~상계구간) 지하차도 건설공사(우선시공분)]

- 점검일시 : 2021.12.02 (목)
- 점검결과
- ◆ 점검자 : 정진혁

○ 건설기계 안전(토목부)

- 한전 앞 시트파일 천공 작업 시 운영 중인 각종 덤프트럭, 운반트럭 등은 운전자 없이 정차된 경우를 대비하여 정차 즉시 구름방지 조치를 하도록 관련 운전원 교육 요망
- 노원지하차도 구간 CIP 천공기 조립 중인 작업장은 조립이나 정비 시 천공기가 전도되지 않도록 아웃트리거를 지면에 고정하도록 관련 작업자 재발방지 교육 요망
- 또한, 운행 중 궤도가 이탈하지 않도록 늘어난 궤도는 충분한 장력으로 재긴장하고, 천공기에 연결된 각종 와이어로프는 결속 시 클립방향과 직경에 따른 클립체결 수가 지침에 맞는지 확인 요망
- 공통사항으로 천공기, 굴착기 등 건설기계는 지정된 운전자만 조작할 수 있도록 실명제를 부착하고, 안전벨트는 상시 착용이 가능하도록 정비 요망
- ※ 산업안전보건기준에 관한 규칙 제99조(운전 위치 이탈 시의 조치), 제209조(무너짐의 방지), 제212조(권상용 와이어로프의 길이 등)
- ※ 건설공사장 안전관리지침 3.2.1 중량물취급 안전-001(와이어로프), 3.2.2 건설기계 안전-001(건설기계), 007(굴착기), 014(천공기)



○ 전도재해 예방(토목부)

- 출파기로 발생한 굴착단부는 전도사고 예방을 위해 되메우기 전까지 단부 전면에 안전시설을 설치하여 관리 요망
- ※ 산업안전보건기준에 관한 규칙 제3조(전도의 방지)



○ 기타 안전관리(토목부)

- 출파기 중 노출된 신호등 전선과 같은 각종 지장물은 용도, 규격, 위험요소(ex. 감전) 등을 명기한 표식을 부착하여 관리 요망
- 동부간선도로 출파기 시 발견된 노상 층의 폐목재와 폐기물은 굴착공사 시 본 공사에 좋지 않은 영향을 줄 수 있는 건설기술진흥법 상 위법사항이므로 구간별 발생현황을 현장사진을 포함한 종류, 수량 등을 대장으로 관리하여 여러 상황에 대비 요망
- ※ 산업안전보건기준에 관한 규칙 제51조(구축물 또는 이와 유사한 시설물 등의 안전 유지), 제341조(매설물 등 파손에 의한 위험방지)



○ [모범사례]보건 관리(토목부)

- 혹한기/혹서기를 대비하여 간이휴게실을 캠핑카로 준비하여 이동식 화장실, 샤워시설, 환복, 취침, 휴게실, 간이식당 등 다목적으로 활용할 수 있는 모범사례
- ※ 산업안전보건기준에 관한 규칙 제79조(휴게 시설), 제79조의2(세척시설 등), 제81조(수면장소 등의 설치)

