

# 정기(기동점검) 점검 결과보고

## 〔50+ 동부캠퍼스 복합시설 건립공사〕

- 점검일시 : 2021.11.25 (목)
- 점검결과
- ◆ 점검자 : 박종찬

○ 중량물취급 안전(건축부)

- 항공마대는 철근 등 날카로운 자제를 넣어 인양할 경우, 낙하 위험이 산재하므로 별도 박스에 적재하여 관리 바람.

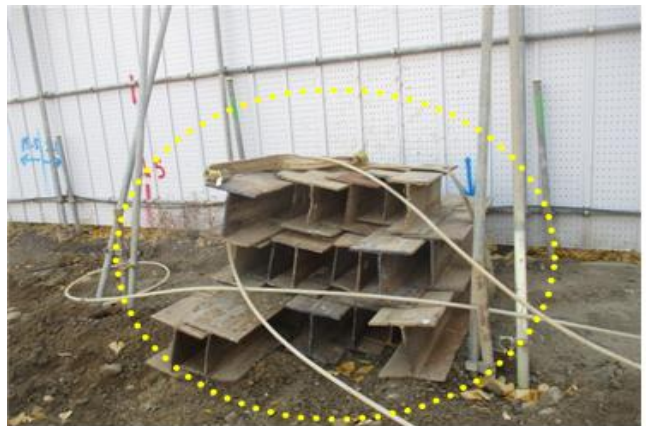
※ 건설공사장 안전관리지침 3.2.1  
중량물 취급-005(항공마대)



○ 중량물취급 안전(건축부)

- C.I.P 작업 후 남은 H-beam은 한줄걸이 양중시 기울어짐에 의한 이탈·낙하 우려가 있으니, 2줄걸이, 유도로프 체결 등 양중작업 기준을 준수하여 작업 요망

※ 건설공사장 안전관리지침 3.2  
중량물 취급-006



○ 감전재해 예방(건축부)

- 현장 내 가설전선은 공중 포설하여 근로자 및 장비에 의해 피복이 벗겨지지 않도록 관리 요망

※ 건설공사장 안전관리지침 3.1.4 감전 재해예방-003(가설전선)



○ 품질관리(건축부)

- S.G.R 차수그라우팅 시, 시방기준에 적합하도록 표준 배합비를 준수하여 배합 및 시공 요망

**표준 배합비**

S.G.R GROUTING(800 / 7호)

A 역	B1 역	B2 역
규산소다 100 l	시멘트 60kg	시멘트 60kg
	S.G.R 7호 24kg	S.G.R 8호 24kg
물 100 l	물 168 l	물 168 l
200 l	200 l	200 l

**표준 배합비**

1000 l

A역 500 l		B역 500 l	
3호 규산소다	250 l	포트랜드 시멘트	150kg
		S.G.R - 7호	30kg
물	250 l	S.G.R - 8호	30kg
		물	420 l

○ 보건 관리(건축부)

- 지열 천공 작업 시, 분진이 발생하므로 장비선단에 분진방지망 등 안전시설 설치 요함

