

# 정기(기동점검) 점검 결과보고

## [동북선 도시철도 민간투자사업(2공구)]

□ 점검일시 : 2021.11.29 (월)

□ 점검결과

◆ 점검자 : 최영준

○ 추락재해 예방(도시철도사업부)

- 108 환기구 굴착부 주변에 접근 금지시설 설치 작업이 진행중에 있으나, 현장내 추락우려가 있는 작업공간이 발생할 경우 발생 즉시 안전조치가 우선 시행될 수 있도록 관리하기 바람.  
 ※ 산업안전보건 기준에 관한 규칙 제42조(추락의 방지)



○ 화재/폭발/질식 재해 예방(도시철도사업부)

- 106 환기구 작업구간에는 화재발생시 초기진압이 가능하도록 적정소화기를 비치하여 관리하기 바람, 현장내 모든 작업자를 대상으로 동절기 화재 예방 특별교육을 실시하기 바람.  
 - 또한, 108정거장 용접작업구간 훼손된 불꽃비산방지망은 교체후 사용하기 바람.  
 ※ 산업안전보건 기준에 관한 규칙 제236조(화재 위험이 있는 작업의 장소 등)



○ 가설통로 안전(도시철도사업부)

- 106정거장 주형보 설치작업공간에는 작업자 이동통로가 설치되어 있지 않으니 작업자가 안전하게 이동할 수 있는 통로를 설치하여 관리하기 바람.

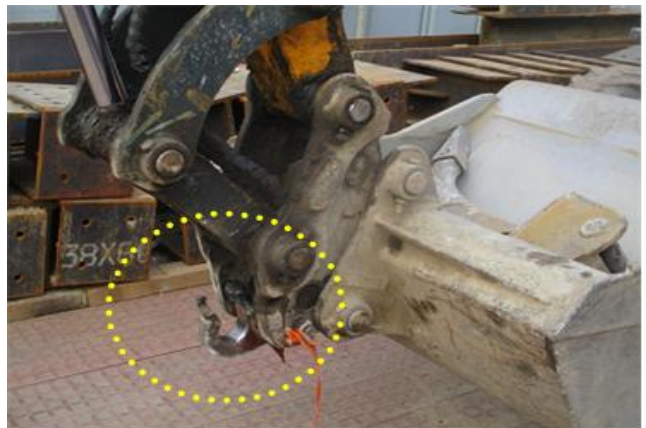
※ 산업안전보건기준에 관한 규칙 제22조(통로의 설치)



○ 건설기계 안전(도시철도사업부)

- 105정거장에서 작업중인 굴착기는 시동을 끄지 않은 상태로 조종원이 운전석을 이탈하였으며, 재발되지 않도록 굴착기 조종원을 대상으로 관련 교육을 실시하기 바람,  
- 굴착기 후크가 변형이 발생되었으니 조치하기 바람.

※ 산업안전보건기준에 관한 규칙 제99조(운전 위치 이탈 시의 조치)



○ 건설기계 안전(도시철도사업부)

- 106정거장 차수그라우팅작업장 천공기 아웃트리거가 작업장내 적치된 앵글자재 상부에 불안정한 상태로 거치되어 있어 작업중에 발생하는 흔들림 등으로 안전사고 발생우려가 있으니 즉시 보완조치하고 재발되지 않도록 관련 작업자를 대상으로 특별 안전교육을 실시하기 바람.  
※ 산업안전보건기준에 관한 규칙 제203조(안전도 등의 준수)



○ 전도재해 예방(도시철도사업부)

- 108 정거장 작업장에 방치되어 있는 원형자재는 충격으로 인한 전도우려가 없도록 구름방지 조치를 실시하고 관리하기 바람.

※ 산업안전보건 기준에 관한 규칙 제3조(전도의 방지)



○ 기타 안전관리(도시철도사업부)

- 106정거장 작업장 카고크레인이 작업장을 진출하기 위해 후진 하는 상황에서 주변 교통흐름 끊기고, 보행자 안전이 우려되는 상황이 목격되었고,

- 106환기구에서는 레미콘 차량 작업장내 진입으로 주변 통행차량이 정차하는 상황이 발생되었으니 작업구간내 교통통제계획 및 신호체계를 재정비하하고 신호수 및 현장내 건설장비 조종원을 대상으로 관련 교육을 실시하기 바람.

- 또한, 106환기구 외국인 근로자 4인이 적색의 신호수 안전모를 착용한 상태로 작업을 실시하고 있으니 작업자의 작업내용을 확인하고 조치하기 바람.





신호수 안전모 착용