

# 정기(기동점검) 점검 결과보고

## [시립강동 실버케어센터 건립공사]

- 점검일시 : 2021.11.26 (금)
- 점검결과
- ◆ 점검자 : 이상현

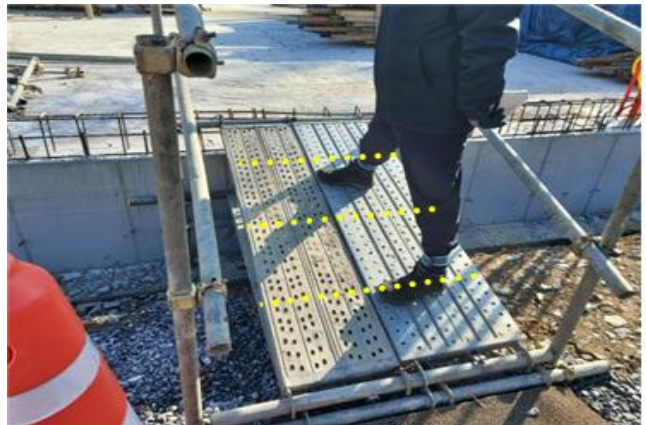
○ 추락재해 예방(건축부)

- 정화조 개구부는 덮개의 고정은 양호하나 덮개 재질이 견고하지 않고 개구부 식별이 양호하지 않음에 식별이 용이하고 견고한 재질의 개구부 덮개로 교체하기 바람  
 ※ 산업안전보건기준에 관한 규칙 제43조(개구부 등의 방호 조치)



○ 가설통로 안전(건축부)

- 본관동 입구에 설치한 가설 경사로는 미끄럼막 이를 설치하기 바람  
 ※ 건설공사장 안전관리지침 3.1.2 가설통로 안전-004(가설경사로)



○ 기계기구 안전(건축부)

- 현장의 위험 기계기구는 반입 전 및 매월 정기 점검을 실시하여 그 결과를 부착 관리하기 바람  
 ※ 건설공사장 안전관리지침 3.2.3 기계기구안전-001(위험기계기구)



○ 건설기계 안전(건축부)

- 경비동 앞 굴삭기작업 관련 다음사항에 대하여 조치바람

- ① 굴삭기 후해지방지장치 설치
- ② 손상된 슬링벨트 반출
- ③ 전면부 장비실명제 부착
- ④ 후면부 협착방지봉 부착

※ 건설공사장 안전관리지침 3.2.2 건설기계 안전-001(건설기계)



○ 화재/폭발/질식 재해 예방(건축부)

- 현장사무실 소화기는 월 정기점검이 누락되었으므로 관리하기 바람

※ 건설공사장 안전관리지침 3.1.6 화재재해예방-004(소화기)

