

# 정기(기동점검) 점검 결과보고

## [삼양동 빈집활용 복합커뮤니티시설 건립공사]

- 점검일시 : 2021.11.24 (수)
- 점검결과
- ◆ 점검자 : 박종찬

### ○ 추락재해 예방(건축부)

- 정화조 설치구간 주변으로 각종 철근이 배근되어 있고 근로자 부주의로 인한 추락사고가 발생할 수 있어 안전난간 또는 출입금지 표식 등 별도 안전시설 설치 검토 요망

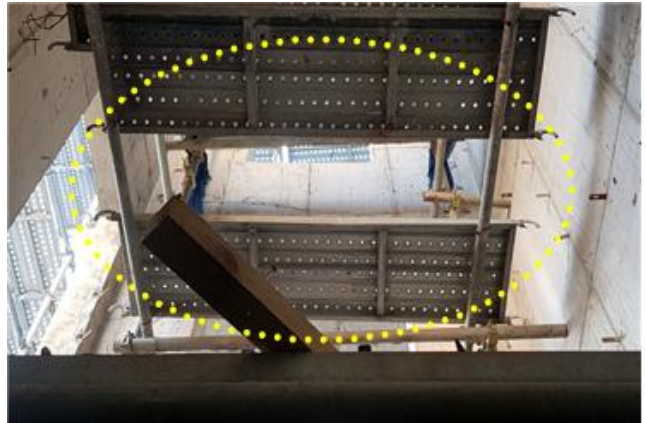
※ 산업안전보건 기준에 관한 규칙 제42조(추락의 방지),제43조(개구부 등의 방호 조치)

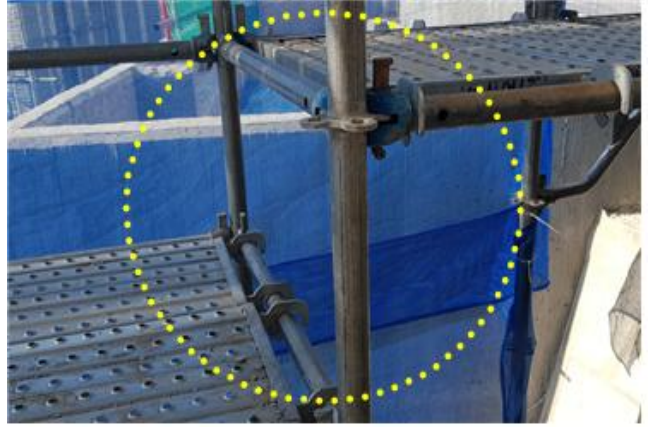


### ○ 가설통로 안전(건축부)

- 시스템비계 상 설치된 안전발판은 빈틈없이 양단지지 되도록 설치하고, 발판 상부에 굳어진 콘크리트는 근로자가 전도될 수 있으므로 제거 바람

※ 산업안전보건기준에 관한 규칙 제56조(작업 발판의 구조)





○ 낙하·비래 재해 예방(건축부)

- 현장 곳곳에 적재되어 있는 목재들 중 일부 못이 박혀있어 사소한 부주의로 안전사고가 발생할 수 있어 신속히 현장을 정리하여 예방하기 바람

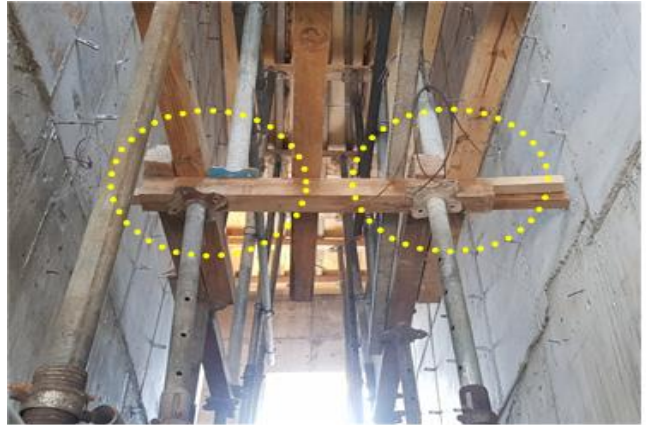
※ 산업안전보건기준에 관한 규칙 제35조(관리감독자의 유해·위험 방지 업무 등)



○ 거푸집동바리 안전(건축부)

- 파이프서포트 수직도 불량구간은 전수조사하여 안전성을 확보하고,
- 상부 고정상태가 불안한 곳이 확인되어 보완요망

※ 건설공사장 안전관리지침 3.3  
거푸집-004(파이프서포트)



○ 감전재해 예방(건축부)

- 가설분전반은 감전 사고예방을 위해 전문가 외에는 조작할 수 없도록 잠금관리 철저 요망

※ 건설공사장 안전관리지침 3.1.4 감전재해예방-001(가설분전함)



○ 감전재해 예방(건축부)

- 콘센트는 덮개가 있는 방수형 콘센트를 사용
- 통행에 지장이 없도록 공중 포설하고 바닥배선 시 보호조치 시설 설치 요망

※ 건설공사장 안전관리지침 3.1.4 감전 재해예방-003(가설전선)



○ 기타 안전관리(건축부)

- 작업장 외부 분진망 및 추락방지망 일부 이탈 및 고정이 미흡한 부분 보완요망

