
주요업무보고

2021. 9.

김포골드라인운영(주)

보고 순서

I. 일반현황

II. 2021년 주요추진업무

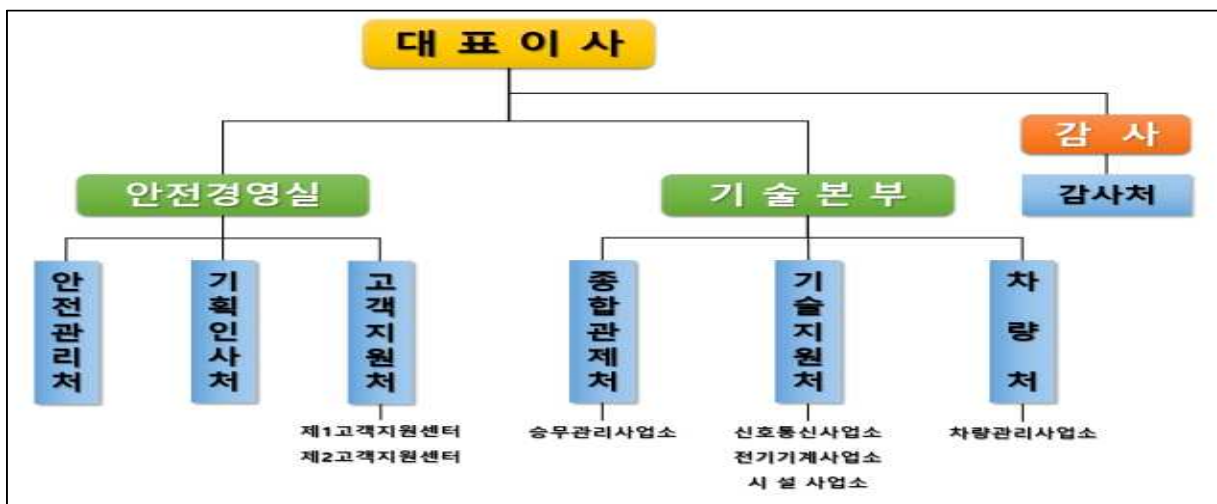
I. 일반 현황

1 운영 현황

- | 설립근거 | · 지방공기업법 제54조 (다른 법인에 대한 출자)
· 서울교통공사 설립 및 운영에 관한 조례 제19조 (사업의 범위)
· 김포도시철도 운영자회사 설립(안) 서울시 승인('17.12.27.)
- | 설립 | · 김포골드라인운영(주) 설립 ('18.1.12.)
※ 본점소재지 : 김포시 양촌읍 유현리
- | 자본금 | · 수권자본금(80억원), 납입자본금(20억원)
- | 업무 | · 김포도시철도 운영 및 유지보수, 부대사업 등 운영사업 전반
- | 운영노선 | · 김포시 양촌읍(차량기지) ~ 사우동 ~ 서울 강서구(김포공항역 환승)
· 연장 23.671km, 10개역, 차량기지 1개소
- | 전동차량 | · 23편성 46량(2량 1편성), 무인자동운전
- | 예측수요 | · 1일 평균 88,981명 ('18년) ※ 운행시격 3.0분 ~ 9.0분

2 조직 및 정원

- 조직 : 대표이사, 감사, 1본부, 1실, 7처, 2고객지원센터, 5사업소



- 정원/현원 : 218명/230명

II. 2021년 주요추진업무

1 코로나19 적극대응

코로나19 감염 예방 및 확산 방지를 위해 역사 및 차량의 방역소독을 실시하여 코로나로부터 안전한 김포골드라인을 만들기 위함

코로나19 발생현황

구분	1월	2월	3월	4월	5월	6월	7월	8월
전국	17,471	11,467	13,415	18,927	18,331	16,623	41,377	32,470
골드라인	0	0	0	0	0	0	0	0

※ 코로나19 발생부터 현재까지 철저한 예방 및 방역 수칙을 준수하여 현재까지 김포골드라인 직원 및 협력업체 직원 확진자가 발생하지 않았음

'21년 상반기 추진 실적

○ 코로나19 백신접종 및 예약 관리 현황('21.8.20.현재)

구분	현원	접종자	미접종자	진행률	예약자	미예약자	예약률	비고
계	228	138	90	60.5%	83	6	92.2%	휴직자 1명제외

○ 차량·역사 소독실적

구분	차량	역사
일일 방역 개소	46량	10개
방역 횟수	일1회 소독	일1회 소독

- 전체차량 46량 23편성
- 확진자 이동경로 해당 시 역사 및 차량 특별 방역 시행

○ 전사업장 출근전 체온측정

구분	본사	현업
일일 측정 횟수	일2회	일2회


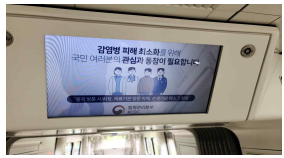
- 출근전 1회, 오후 근무전 1회 시행

작성 자 안전관리처장: 김수명 ☎031-8048-1521 파트장: 김진구 ☎1532 담당: 조한빈 ☎ 1538

○ 위생·방역물자 사용실적

구 분	입고수량	불출수량	잔여수량	비고
마스크	230,490개	12,908개	217,582개	'21.09.04. 11,400개 불출 예정
손소독제	5,204개	5,204개	0개	
위생장갑	9,500개	6,100개	3,240개	
방역매트	-	-	-	-

○ 홍보실적

구 분	합계(A+B)	차량(A)	역사(B)	비고
전광판 (모니터)	93대	46량, 92대	1개역, 1대	
행선안내기	21대	-	10개역, 21대	
포스터	0매	0매	0매	
역 안내방송	10개역	-	10개역, 19회/일	

□ '21년 하반기 사업 추진 계획

○ 코로나 대응 추진 사항

- 확진자 접촉시 비대면 상황전파 준수
- 정부 지침에 의거 직원행동 수칙 준수
- 역사 손소독제 비치 및 열화상 카메라 운용
- AFC, E/S, E/L 손잡이 수시 소독 실시
- 플루건을 이용하여 역사 및 차량 내부 방역소독 실시
- 차량기지 입고시 마다 차량 전체소독 실시

2

전동차 냉방 송풍장치(라인플로우팬)제작 설치

객실 내 냉각 공기의 흐름이 원활치 못하여 객실 환경 개선을 위해 전동차 객실 내 냉방 송풍장치(라인플로우팬)를 설치

전동차 냉방 송풍장치(라인플로어팬) 제작 설치

- 개조목적 : 객실 내 냉각공기의 순환을 위한 송풍장치 설치
- 사업기간 : 2021년 05월 ~ 2021년 8월 31일
- 개조사유
 - 김포골드라인 전동차의 객실 내 냉각공기의 순환은 자연순환 방식으로 승객 만차시 공기의 흐름이 제한적으로 원활치 못하며, 순환을 위한 송풍장치가 없어 이용 승객이 체감하는 객실 내 쾌적성 및 편의성이 매우 저하되어 이를 개선 하고자 함.
- 사업비 : 352백만원

전동차 냉방 송풍장치(라인플로어팬) 제작 설치 실적

- 차량 편성(2량1편성) : 23편성(46량)
- 설치 수량 : 138대(라인플로우팬 3대/1량), 46대(중앙제어기 1대/1량)
- 설치내역

연번	품 명	단 위	수 량	비 고	
1	냉방장치(라인플로우팬)	대	138	-	
2	중앙제어기	대	46	-	
3	지정 예비품	라인플로우팬	대	10	-
		라인플로우팬 박스	대	3	-
		날개	대	10	-
		중앙제어기	SET	4	-
		배전반 접촉기 세트	SET	4	-
		유지보수용 특수공구	식	1	-

열차내 혼잡률을 개선하고자 혼잡도를 조사하여 열차운행계획을 변경하고 이에 따른 효과 확인 및 시민 불편 해소에 기여하고자 함

조사개요

변경 前(20년)조사 (김포시)	열차운행계획 변경	변경 後(21년)조사 (김포시 + 당사)
10월 : 월, 목, 금요일	← 6월 14일 →	7월 : 월, 목, 금요일

- 조사시간 : 매일 출근시간대(06:40 ~ 09:00)
- 조사방법 : 김포공항역 도착열차 편성별 하차인원 집계 방식

혼잡률 개선 현황

구분	변경 前(20년) (10.26월 10.22목, 10.23금)	변경 後(21년) (7.5월 7.8목, 7.9금)	증감	비고
운행횟수(일)	440회	448회	+8회(1.8%)	
1일수요(명)	65,509	63,874	-1,635(2.5%)	평균
운행 편성수	32개	35개	+3개(9.4%)	
수송량	10,009명	9,205명	-804명(8.0%)	2시간
편성당 승차	313명/편성	263명/편성	-50명(16.0%)	
최대 혼잡률	285%	241%	-44%	
평균 혼잡률	222%	178%	-44%	

추진성과

- 열차증편 운행으로 인한 혼잡도 완화 및 시민불편 해소
- 향후 2024년 5편성 열차 증차 계획으로 지속적인 고객만족 향상 노력