

주식회사 극동에버텍

주소 : 서울특별시 강남구 논현로 8길 59

(02)574-3925/ Fax.(02)574-6225



문서번호 : 극동 - 성내 - 03

시행일자 : 2021년 09월 29 일

수 신 : 동부도로사업소 시설보수과장귀하

참 조 : 담당자

제 목 : “성내유수지교 보수공사” 하자보수 준공계 제출의 건.

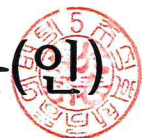
전 결			지 시	
접 수	일시 시간		결 재 공 람	
	번 호			
처 리 과				
담 당 자				

1. 귀 사업소의 무궁한 발전을 기원합니다.

2. 당사가 2018년 04월 10일 계약 체결하여 준공한 “성내유수지교 보수공사”의 하자보수 요청(시설보수과-6824)에 따른 하자보수가 완료되어 붙임과 같이 준공계를 제출하오니 검토 후 처리하여 주시기 바랍니다.

붙 임 : 1. 준공계(하자보수) 1부
 2. 준공검사원(하자보수) 1부
 3. 준공사진대지(하자보수) 1부. 끝.

주식회사 극동에버텍 대표이사 유성윤(인)



준 공 계(하자보수)

1. 공 사 명 : 성내유수지교 보수공사 중 하자보수
2. 착공년월일 : 2021년 09월 09일
3. 준공년월일 : 2021년 09월 29일
4. 금회하자보수기간 : 2021년 09월 09일 ~ 2021년 09월 29일

상기 공사에 발생한 하자사항을 보수완료 하였기에 하자보수 준공계를 제출합니다.

2021년 09월 29일

주 소 : 서울특별시 강남구 논현로 8길 59

상 호 : (주)극동에버텍

대 표 : 유 성 윤 (인)



서울특별시 동부도로사업소 귀하

준 공 검 사 원(하자보수)

1. 공 사 명 : 성내유수지교 보수공사중 하자보수
2. 착공 연월일 : 2021년 09월 09일
3. 준공 연월일 : 2021년 09월 29일
4. 금회하자보수기간 : 2021년 09월 09일 ~ 2020년 09월 29일

위 공사에 하자보수공사에 있어서 공사전반에 걸쳐 공사설계도서, 제시방서, 품질관리기준 및 기타약정대로 어김없이 준공되었음을 확인하며 이에 준공검사원을 제출합니다.

2021년 09월 29일

주 소 : 서울특별시 강남구 논현로 8길 59

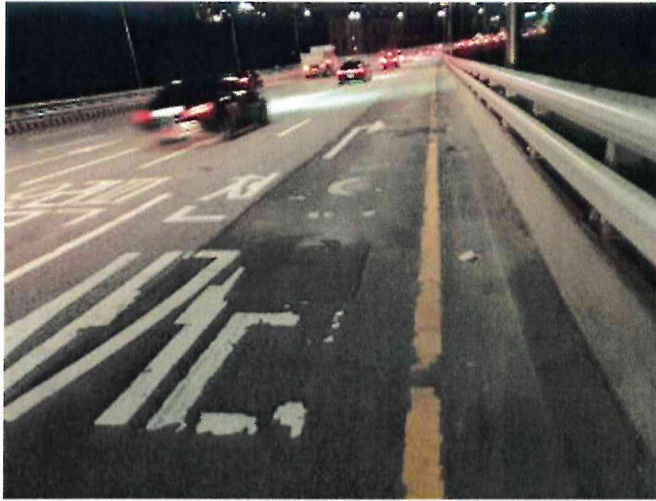
상 호 : (주)극동에버텍

대 표 이 사 : 유 성 윤 (인)

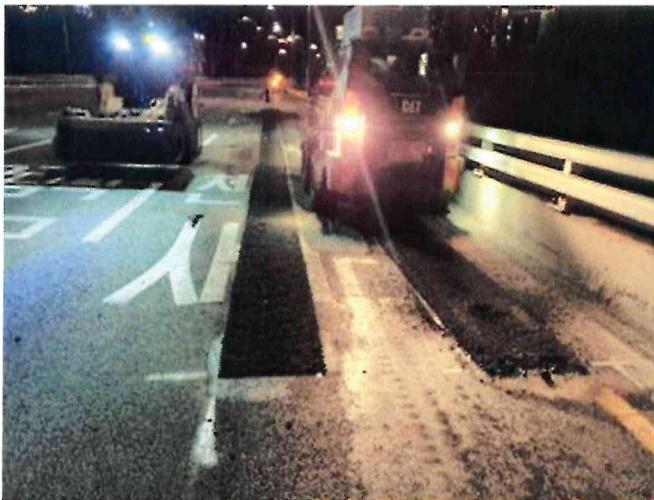


서울특별시 동부도로사업소 귀하

사 진 대 지



위치	공 종
성내유수지교 (올림픽대교방향)	절삭후아스팔트 덧씌우기
내 용	일 시
시공전	2021.09.



위치	공 종
성내유수지교 (올림픽대교방향)	절삭후아스팔트 덧씌우기
내 용	일 시
파쇄중	2021.09.

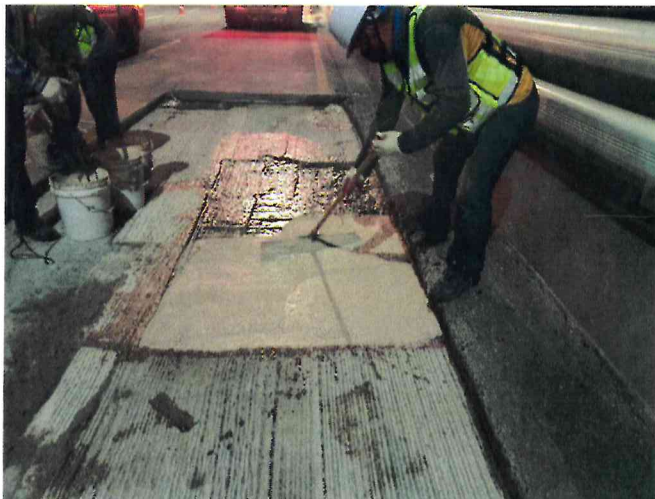


위치	공 종
성내유수지교 (올림픽대교방향)	상판보수
내 용	일 시
파쇄중	2021.09.

사 진 대 지



위치	공 종
성내유수지교 (올림픽대교방향)	상판보수
내 용	일 시
치핑 중	2021.09.



위치	공 종
성내유수지교 (올림픽대교방향)	상판보수
내 용	일 시
콘크리트 보수중	2021.09.



위치	공 종
성내유수지교 (올림픽대교방향)	상판보수
내 용	일 시
상판 완료	2021.09.

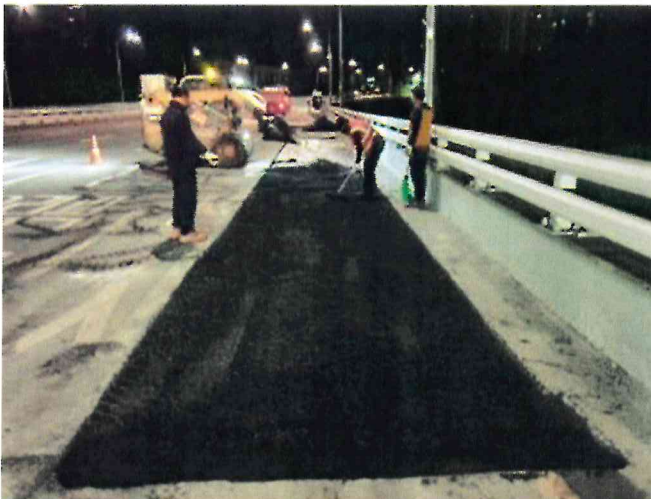
사 진 대 지



위치	공 종
성내유수지교 (올림픽대교방향)	교면방수
내 용	일 시
방수제 도포	2021.09.



위치	공 종
성내유수지교 (올림픽대교방향)	교면방수
내 용	일 시
방수제 도포완료	2021.09.



위치	공 종
성내유수지교 (올림픽대교방향)	아스팔트 덧씌우 기
내 용	일 시
아스팔트 포설	2021.09.

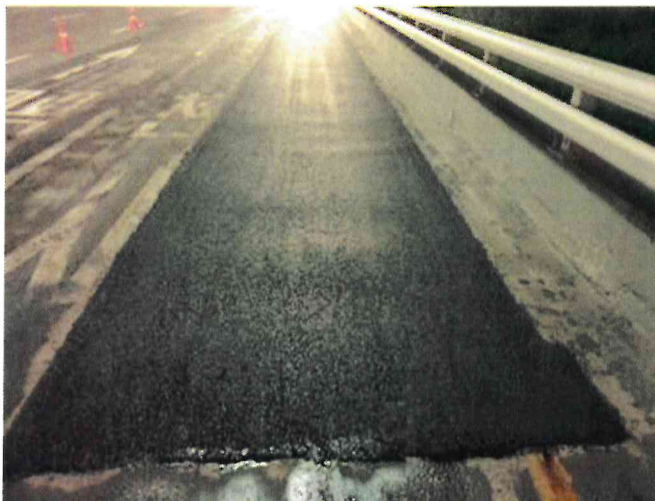
사 진 대 지



위치	공 종
성내유수지교 (올림픽대교방향)	유공관설치
내 용	일 시
포장 포설 및 다 짐중	2021.09.

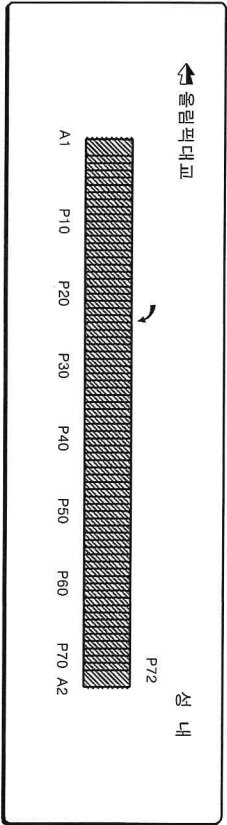


위치	공 종
성내유수지교 (올림픽대교방향)	절삭후아스팔트 덧씌우기
내 용	일 시
포장 포설 및 다 짐중	2021.09.

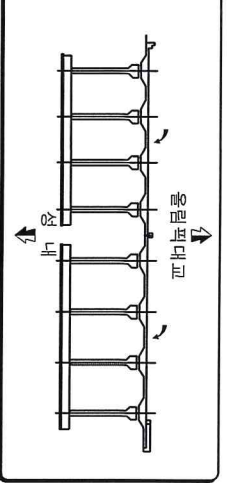


위치	공 종
성내유수지교 (올림픽대교방향)	절삭후아스팔트 덧씌우기
내 용	일 시
시공후	2021.09.

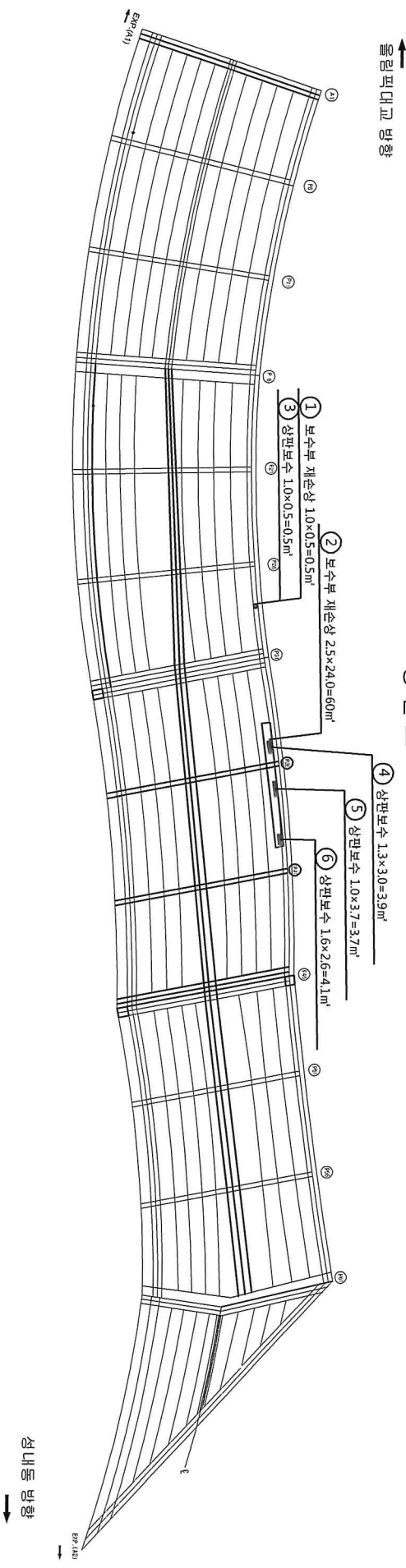
KEY PLAN



SECTION



공사계획도
평면도



보수물량집계표

구분	보수공법	보수규모	보수위치	비고
1	교면포장 및 명수	1개소 1.0x0.5=0.5m²	P26~P41	
2	교면포장 및 명수	1개소 2.5x24.0=60.0m²	P26~P41	
3	상판보수	1개소 1.0x0.5=0.5m²	P26~P41	
4	상판보수	1개소 1.3x3.0=3.9m²	P26~P41	
5	상판보수	1개소 1.0x3.7=3.7m²	P26~P41	
6	상판보수	1개소 1.6x2.6=4.1m²	P26~P41	