

## 서울 정보소통광장 - 월간 현황보고 (2021.06)

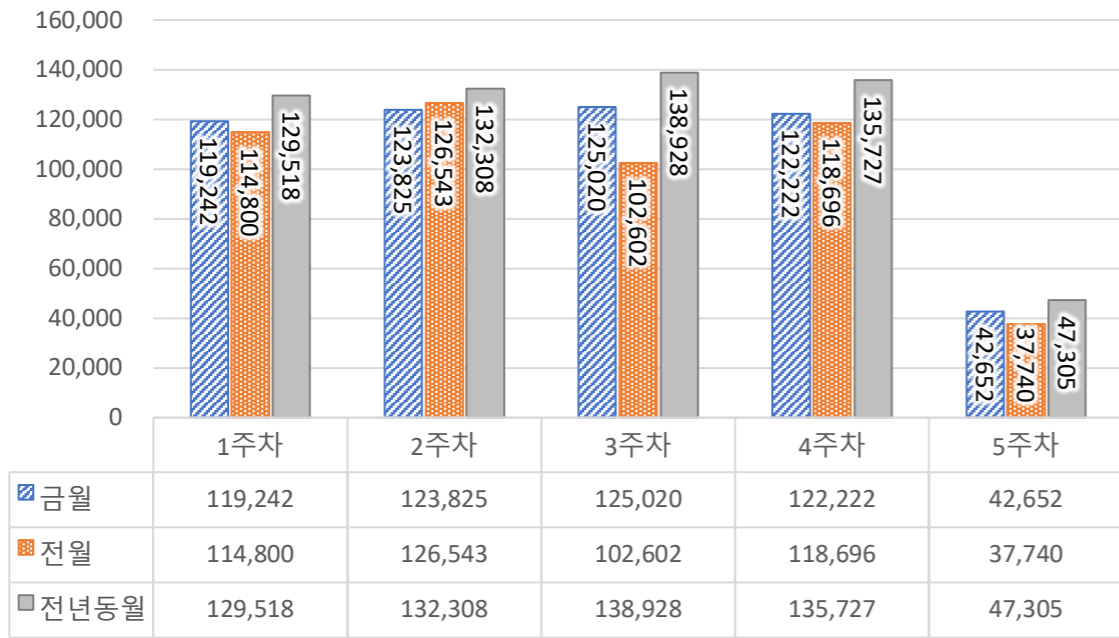
• 기준일: 2021/06/01(화) ~ 2021/06/30(수)

• 작성: 서울시 정보공개정책과

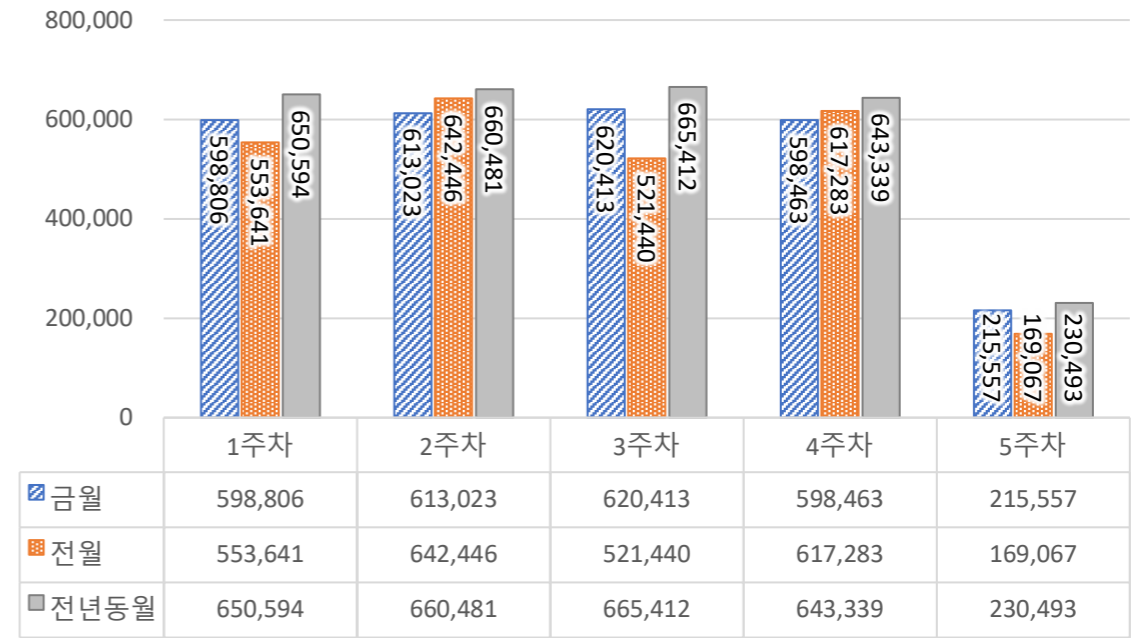
### ■ 총괄 현황

전체방문수	일평균방문수	방문자수	페이지뷰	일평균 페이지뷰	방문당 페이지뷰
532,961	17,765	433,828	2,646,262	88,209	6.04

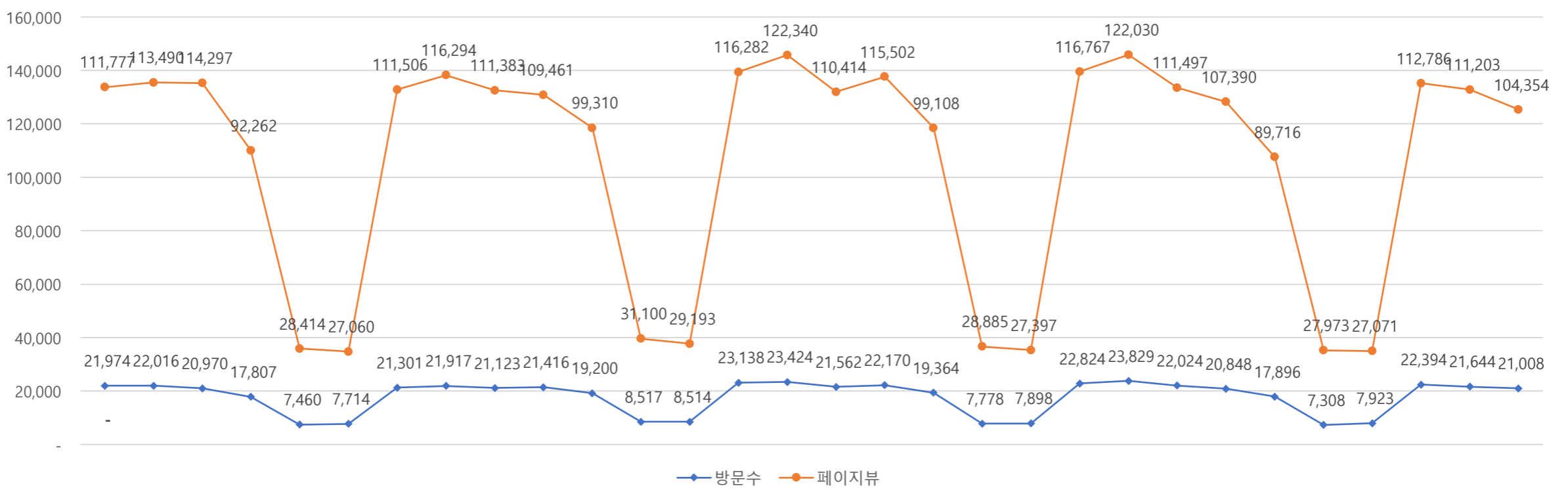
### ■ 주간 방문수 현황



### ■ 주별 페이지뷰 현황



### ■ 일별 방문현황



### ■ 월간 방문 현황

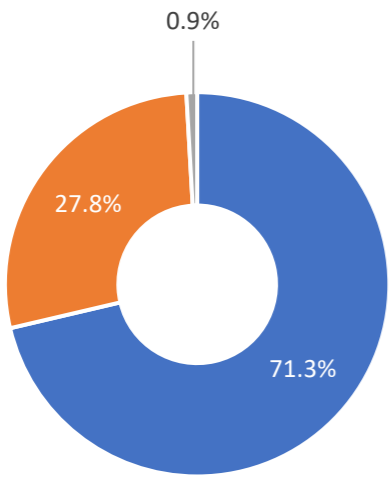
기간	구분	서울시 로그시스템		구글 애널리틱스 - 방문자수							구글 애널리틱스 - 사용행태					
		방문자수	페이지뷰	전체방문수	구글	네이버	다음	서울시	직접유입	기타	재방문율	방문자수	페이지뷰	평균체류시간		
금월	06월 01일 전체	497,866	2,825,497	532,961	32,580	207,477	84,781	14,163	30,607	128,553	67,380	53.2%	433,828	2,646,262	142,385	1m 19s
	06월 30일 일평균	16,596	94,183	17,765	1,624	6,916	2,826	472	1,020	4,285	2,246					
전월	05월 01일 전체	468,632	2,667,747	500,381	190,694	87,090	10,508	26,938	26,938	120,644	64,507	53.0%	408,148	2,503,877	1m 19s	
	05월 31일 일평균	15,117	86,056	16,141	6,151	2,809	339	869	869	3,892	2,081					80,770

### ■ 년도별 방문 현황

년도	기간	구분	구글 애널리틱스 - 방문자수							구글 애널리틱스 - 사용행태			
			전체방문수	구글	네이버	다음	서울시	직접유입	기타	재방문율	방문자수	페이지뷰	평균체류시간
2021년(6개월)	2021-01-01	전체	3,741,908	1,535,995	676,325	70,539	391,331	866,804	200,914	53.4%	2,488,859	18,321,977	1m 20s
	2021-06-30	일평균	20,674	8,486	3,737	390	2,162	4,789	1,110				
2020년	2020-01-01	전체	6,447,536	2,055,590	1,424,641	265,643	765,222	1,641,011	295,429	53.6%	4,295,848	33,774,993	1m 36s
	2020-12-31	일평균	17,616	5,616	3,892	726	2,091	4,484	807				
2019년	2019-01-01	전체	6,252,034	1,724,827	1,944,895	541,984	551,626	1,283,497	205,205	55.1%	4,248,821	30,570,774	1m 38s
	2019-12-31	일평균	17,129	4,726	5,328	1,485	1,511	3,516	562				
2018년	2018-01-01	전체	5,216,151	1,704,285	1,334,949	450,641	436,572	1,128,550	161,154	55.4%	3,521,905	27,769,577	1m 47s
	2018-12-31	일평균	14,291	4,669	3,657	1,235	1,196	3,092	442				
2017년	2017-01-01	전체	3,563,780	913,170	864,625	354,476	355,666	935,228	140,615	55.6%	2,382,325	20,457,154	1m 55s
	2017-12-31	일평균	9,764	2,502	2,369	971	974	2,562	385				
2016년	2016-01-01	전체	3,711,989	625,468	1,657,851	222,448	236,250	769,517	200,455	60.1%	2,627,361	14,678,215	1m 55s
	2016-12-31	일평균	10,142	1,709	4,530	608	645	2,103	548				
2015년	2015-01-01	전체	2,394,346	409,361	900,686	92,993	237,241	439,414	314,651	55.9%	1,585,795	11,480,071	2m 15s
	2015-12-31	일평균	6,560	1,122	2,468	255	650	1,204	862				
2014년	2014-01-01	전체	1,503,172	281,955	453,943	43,064	118,885	450,706	154,619	60.2%	1,033,111	7,961,868	3m 53s
	2014-12-31	일평균	4,118	772	1,244	118	326	1,235	424				
2013년	2013-10-28	전체	80,644	20,276	2,444	0	0	51,583	6,341	361.4%	61,424	560,411	4m 29s
	2013-12-31	일평균	1,241	312	38	0	0	794	98				

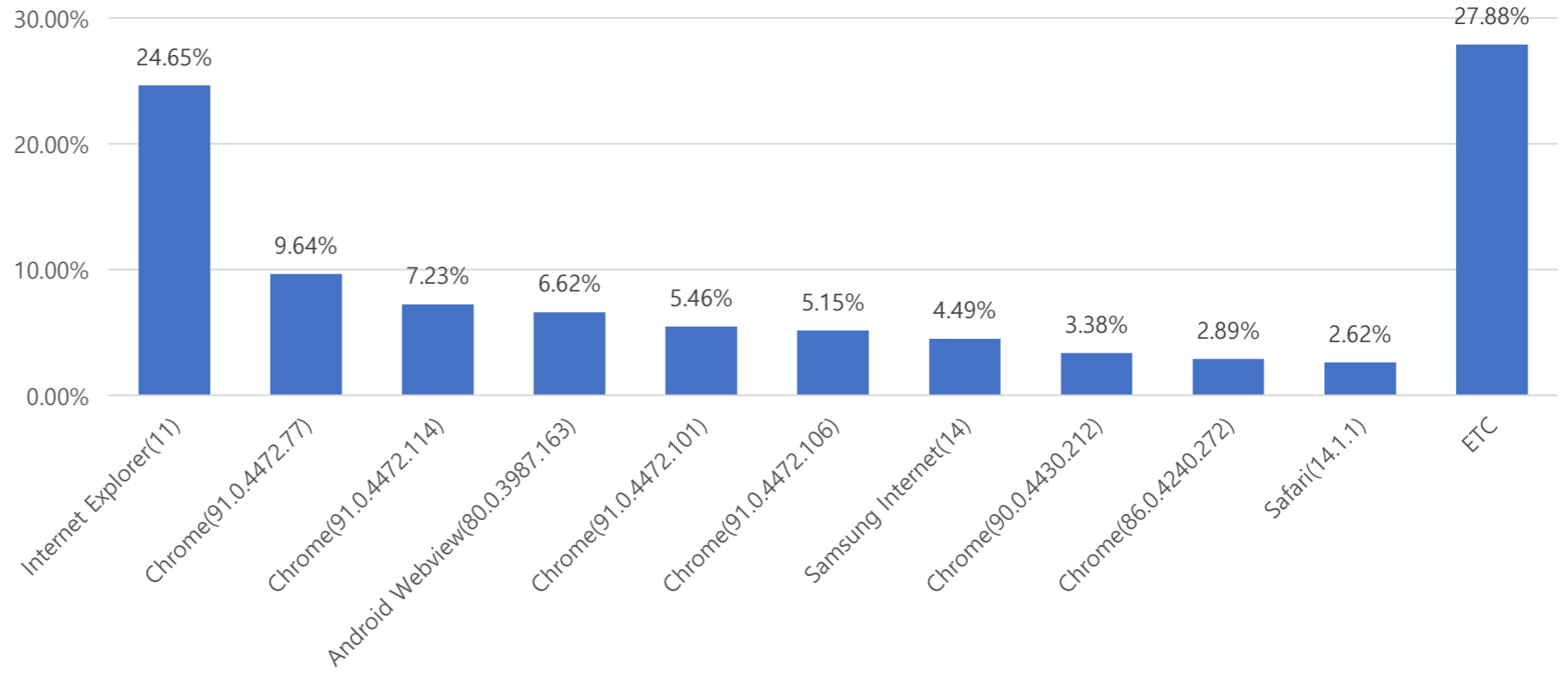
■ 사용자 접속환경

접속기기 현황

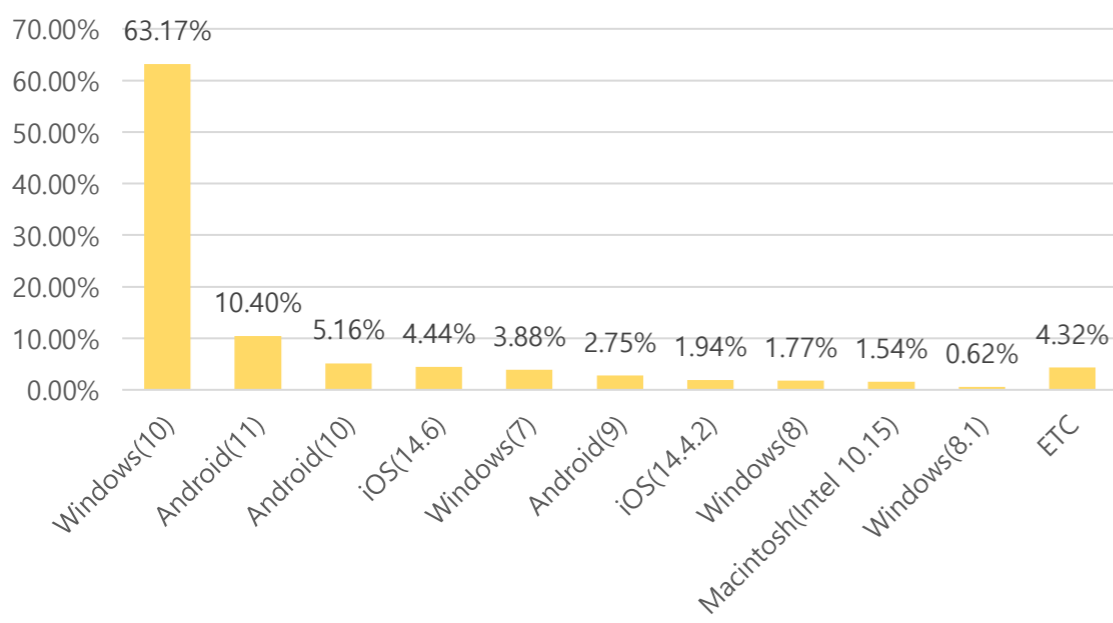


■ desktop ■ mobile ■ tablet

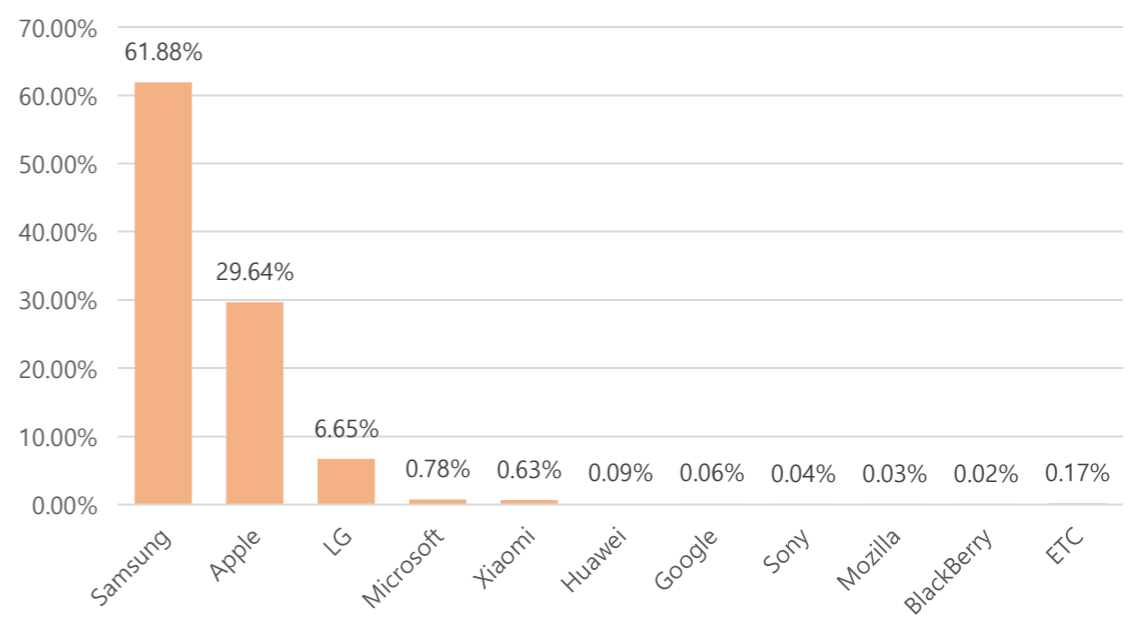
접속 브라우저 현황



접속 OS(운영체제) 현황

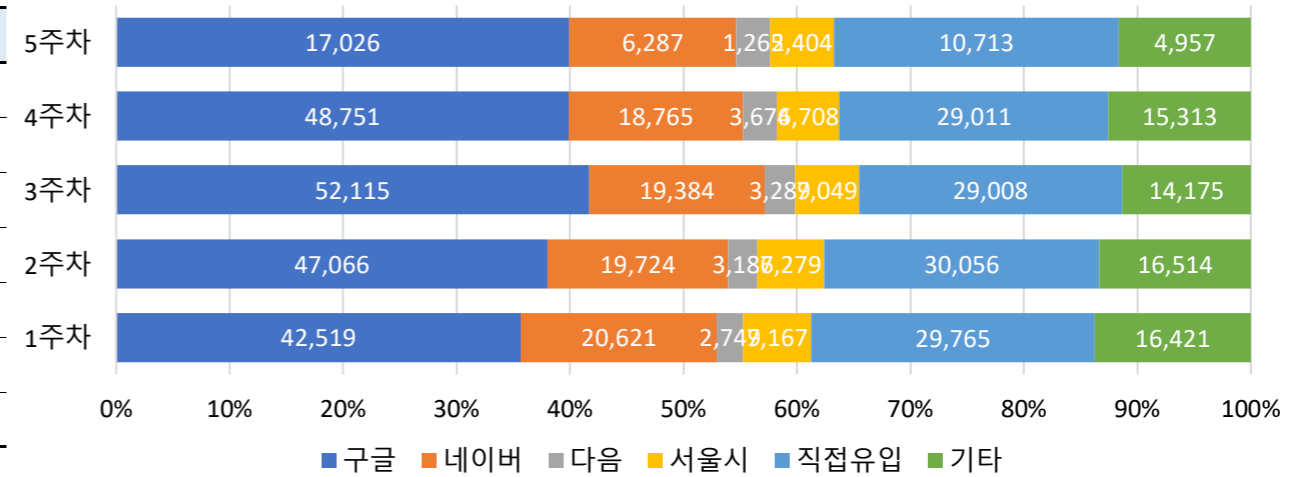


접속 모바일 기기 브랜드 현황



■ 매체별 유입현황(방문수)

구분	1주차	2주차	3주차	4주차	5주차
합계	119,242	123,825	125,020	122,222	42,652
구글	42,519	47,066	52,115	48,751	17,026
네이버	20,621	19,724	19,384	18,765	6,287
다음	2,749	3,186	3,289	3,674	1,265
서울시	7,167	7,279	7,049	6,708	2,404
직접유입	29,765	30,056	29,008	29,011	10,713
기타	16,421	16,514	14,175	15,313	4,957



■ 주요 키워드 현황

순위	구글 로그분석 기준 유입 키워드	유입수	네이버 유입 키워드	유입수	정보소통광장 통합검색(내부검색어)	유입수
합계		532,961		352,639		202,704
1	버스전용차로 기준	1,784	버스전용차로 기준	1,832	버스정책과	492
2	미세먼지 해결방안	564	미세먼지 해결방안	613	영동대로	411
3	주무관	526	주무관	511	계획	351
4	서울시 소상공인 대출	449	주거정책심의위원회	489	버스	350
5	주거정책심의위원회	443	서울시 소상공인 대출	477	마곡	298
6	시내버스전용차로 시간	372	공무직 급여	314	인사	230
7	공무직 급여	293	서울 소상공인 대출	292	17구역	223
8	노후차량 기준	285	노후차량 기준	288	승진	209
9	서울 소상공인 대출	267	동부간선도로 확장	287	코로나	207
10	사회복무요원 백신	251	사회복무요원 백신	271	교통영향평가	205
11	사회복무요원 백신 공가	228	사회복무요원 백신 공가	228	청소년	198
12	신축건물 취득세	212	동물학대 신고	220	장위	194
13	동물학대 신고	210	꿈나래통장	216	배태웅	176
14	산업안전보건위원회	204	공익 백신 공가	216	장애인	173
15	꿈나래통장	203	노후경유차 단속	207	좋은빛위원회	172
16	노후경유차 단속	199	산업안전보건위원회	202	교통통제	171
17	공익 백신 공가	198	신축건물 취득세	198	1인가구	166
18	두산 야구 예매	185	동물학대신고	191	도서관	164
19	일원예코센터	181	서울 공무원 아파트	191	위례	160
20	지자체콜센터	181	고덕강일 13단지	180	민간위탁	155
	ETC	525,726	ETC	345,216	ETC	197,999

■ 월간 인기메뉴 현황(아티클 기준)

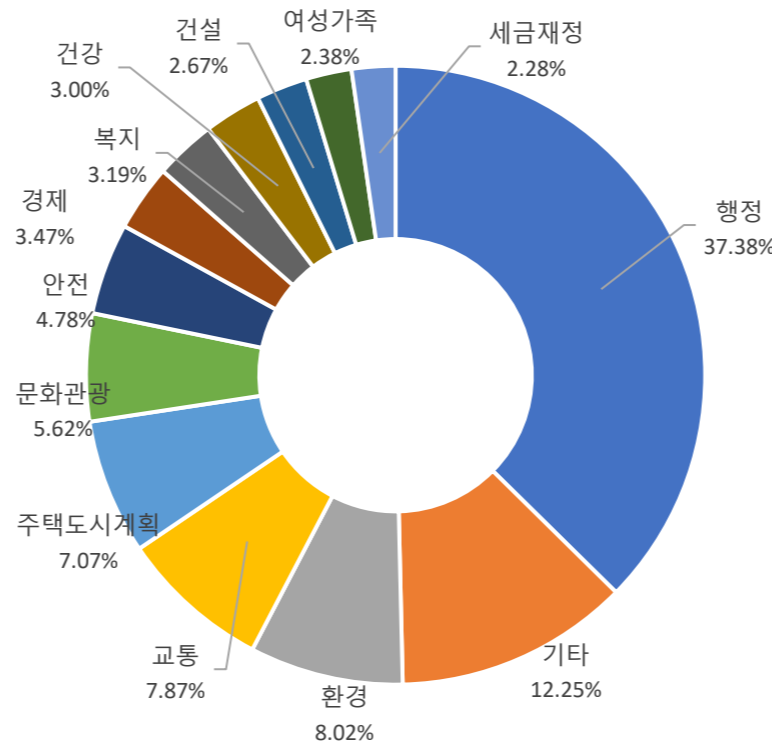
메뉴명	페이지뷰	
1	결재문서	2,116,548
2	내 손안에 서울	87,686
3	120주요질문	46,291
4	사전정보공표	38,049
5	정책연구자료	19,230
6	서울의 재정	17,288
7	보도자료	14,762
8	부시장 이상 결재문서	9,929
9	서울사랑	8,615
10	공공데이터	8,097

■ 월간 인기 페이지 현황(아티클 기준)

콘텐츠 제목 (Article Title)	페이지뷰		
1	/mediahub/14003494	헛갈리는 '버스전용차로' 이것만 기억하세요~	4,074
2	/civilappeal/2896485	건폐율과 용적률이 무엇인가요?	3,620
3	/civilappeal/2896926	잠실야구장 프로 야구 예매 안내	2,360
4	/civilappeal/2895379	시,구청 공무원 직위별 직급체계	2,189
5	/info/rule2	비공개 세부기준	2,163
6	/sanction/22451043	코로나19 백신접종 관련 사회복지요원 복무관리 지침 알림	2,031
7	/mediahub/20008372	"자가격리 위반 시 처벌 받나요?" 코로나19 자주 묻는 질문	1,974
8	/mediahub/11089478	미세먼지에 대비하는 10가지 방법	1,925
9	/sanction/23010168	CCTV 자료 청구권(반포대교 1번 한강수상택시 승강장 방향 카메라)	1,684
10	/sanction/23110652	세종대학교 캠퍼스개발 환경보전방안검토서 검토의견 통보	1,457

■ 분야별 콘텐츠 소비현황

세부분야	페이지뷰	비율	
1	행정	898,946	37.38%
2	기타	294,623	12.25%
3	환경	192,981	8.02%
4	교통	189,289	7.87%
5	주택도시계획	169,926	7.07%
6	문화관광	135,260	5.62%
7	안전	115,060	4.78%
8	경제	83,337	3.47%
9	복지	76,783	3.19%
10	건강	72,255	3.00%
11	건설	64,217	2.67%
12	여성가족	57,292	2.38%
13	세금재정	54,852	2.28%



■ 저작권별 콘텐츠 소비현황

세부분야	페이지뷰	비율	
1	저작자표시	2,165,147	88.42%
2	저작자표시-비영리-변경금지	252,392	10.31%
3	저작자표시-변경금지	21,795	0.89%
4	저작자표시-비영리-동일조건변경허락	5,036	0.21%
5	저작자표시-비영리	4,097	0.17%
6	저작자표시-동일조건변경허락	144	0.01%

■ BRM별 콘텐츠 소비 현황

번호	세부분야 및 BRM 4~7단계	페이지뷰	BRM 7단계 기준	페이지뷰
1	기타	351,026	일반업무관리	153,274
2	행정 > 일반행정지원 > 과공통일반사무 > 일반관리(사무) > 일반업무관리	176,848	기타,	63,139
3	행정 > 일반행정지원 > 과공통일반사무 > 예산회계(사무) > 예산집행및회계관리	77,578	예산집행및회계관리, 일상경비관리	52,964
4	행정 > 일반행정지원 > 과공통일반사무 > 민원관리(사무) > 민원관리	67,812	민원관리, 민원업무처리	37,967
5	행정 > 일반행정지원 > 과공통일반사무 > 인사조직(사무) > 인사관리	27,512	교육훈련관리	21,081
6	행정 > 일반행정지원 > 과공통일반사무 > 물품관리(사무) > 물품구매및관리	22,733	기타	18,426
7	행정 > 일반행정지원 > 과공통일반사무 > 업무계획및평가(사무) > 업무계획및보고관리	22,485	업무계획및보고관리	18,101
8	행정 > 일반행정지원 > 과공통일반사무 > 인사조직(사무) > 교육훈련관리	22,485	민원관리	15,395
9	행정 > 일반행정지원 > 과공통일반사무 > 인사조직(사무) > 복무관리	20,683	물품구매및관리, 물품구매	13,219
10	교통 > 대중교통 > 대중교통기획 > 버스배차및노선운영관리 > 시내마을버스노선신설및조정폐지	13,802	시내마을버스노선신설및조정폐지	11,490
11	행정 > 일반행정지원 > 과공통일반사무 > 예산회계(사무) > 급여및수당관리	13,306	급여및수당관리	11,023
12	행정 > 일반행정지원 > 과공통일반사무 > 보안및비상대비(사무) > 비상대비	11,601	시내마을버스서비스개선	10,991
13	교통 > 대중교통 > 대중교통기획 > 대중교통서비스개선 > 시내마을버스서비스개선	11,513	법무및규정관리	10,233
14	행정 > 일반행정지원 > 과공통일반사무 > 시정운영(사무) > 법무및규정관리	10,567	예산집행및회계관리, 예산및결산관리	9,697
15	교통 > 도로시설물관리 > 도로시설물유지보수 > 도로토목공사관리 > 도로개설및확장공사관리	10,242	민원관리, 정보공개청구관리	9,037

■ 생산기관/부서별 콘텐츠 소비 현황

번호	생산기관	페이지뷰	생산부서	페이지뷰
1	서울시	1,751,842	뉴미디어담당관	92,897
2	내손안에서울	88,172	소방행정과	64,713
3	다산콜센터	46,451	총무과	56,162
4	강남구	42,938	버스정책과	45,292
5	서대문구	41,429	행정지원과	34,378
6	강북구	25,017	예방과	32,779
7	동작구	24,313	인사과	29,093
8	성북구	22,692	토목부	24,283
9	서울교통공사	22,223	건축기획과	23,852
10	성동구	20,124	도시계획과	22,890
11	광진구	17,696	정보공개정책과	21,570
12	예산설명서	16,569	복지정책과	21,206
13	서울주택도시공사(SH공사)	16,141	교통정책과	20,641
14	중구	15,494	보건의료정책과	20,520
15	보도자료	14,969	재난관리과	20,261

월간 인기 콘텐츠

1. 헛갈리는 '버스전용차로' 이것만 기억하세요~
2. 건폐율과 용적률이 무엇인가요?
3. 잠실야구장 프로 야구 예매 안내
4. 시,구청 공무원 직위별 직급체계
5. 비공개 세부기준
6. 코로나19 백신접종 관련 사회복지요원 복무관리 지침 알림
7. "자가격리 위반 시 처벌 받나요?" 코로나19 자주 묻는 질문
8. 미세먼지에 대비하는 10가지 방법
9. CCTV 자료 청구권(반포대교 1번 한강수상택시 승강장 방향 카메라)
10. 세종대학교 캠퍼스개발 환경보전방안검토서 검토의견 통보

구글 로그분석 기준 유입 키워드

1. 버스전용차로 기준
2. 미세먼지 해결방안
3. 주무관
4. 서울시 소상공인 대출
5. 주거정책심의위원회
6. 시내버스전용차로 시간
7. 공무원 급여
8. 노후차량 기준
9. 서울 소상공인 대출
10. 사회복지요원 백신

네이버 로그분석 기준 유입 키워드

1. 버스전용차로 기준
2. 미세먼지 해결방안
3. 주무관
4. 주거정책심의위원회
5. 서울시 소상공인 대출
6. 공무원 급여
7. 서울 소상공인 대출
8. 노후차량 기준
9. 동부간선도로 확장
10. 사회복지요원 백신

정보소통광장 인기 검색어

1. 버스정책과
2. 영동대로
3. 계획
4. 버스
5. 마곡
6. 인사
7. 17구역
8. 승진
9. 코로나
10. 교통영향평가