

정기(기동점검) 점검 결과보고

[신상도 지하차도 확장공사]

- 점검일시 : 2021.06.15 (화)
- 점검결과
- ◆ 점검자 : 이경석

○ 가설통로 안전(방재시설부)

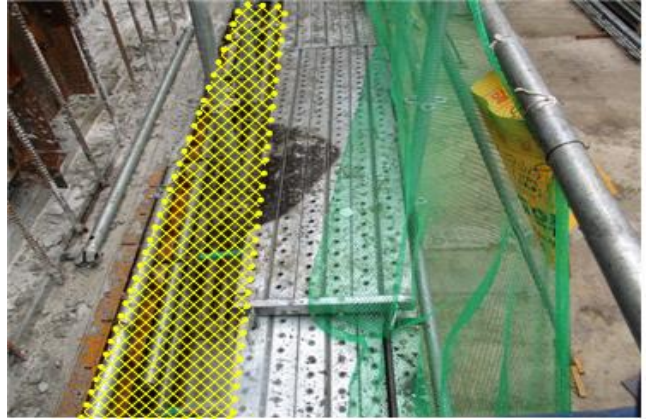
- U-Type 거푸집조립을 위한 비계발판에 중간대 미설치 및 발판사이 틈에 근로자 발빠짐에 의한 재해우려가 있으니 보완바라며
- Box구간 안전난간 유효높이가 낮아 이동간 전도시 하부로 추락재해 위험이 있으니 보완요망
- 발판고정이 불량한 구간이 다수 있어 이동간 전도우려가 있으니 전수조사 후 발판고정 조치요망

* 현장에서 해체 작업 예정이라 답변하였으며, 해체 예정작업구간은 출입을 통제하여 관리요망

※ 산업안전보건기준에 관한 규칙 제42조(추락의 방지)

※ 산업안전보건기준에 관한 규칙 제3조(전도의 방지)

※ 건설안전 기본지침 공통-002
(작업발판 및 계단)



○ 추락재해 예방(방재시설부)

- 항공마대 안에 철근 등 날카로운 자재를 적치할 경우 인양시 낙하재해 우려가 있으니 전용보관함을 이용하기 바람

※ 건설안전기본지침 공통-014(항공마대)



○ 기타 안전관리(방재시설부)

- Box구간 중앙벽체 시공이 철근수급으로 인하여 지연되는 바 지속적인 관찰요망

※ 산업안전보건기준에 관한 규칙 제51조(구축물 또는 이와 유사한 시설물 등의 안전 유지)



○ 가설통로 안전(방재시설부)

- 서측 U-Type 옹벽(우측) 작업발판 출입계단 부위에 어스앵커가 돌출되어 있어 이동간에 접촉우려가 있으니 보완요망

※ 건설안전 기본지침 공통-002
(작업발판 및 계단)

