

# 정기(기동점검) 점검 결과보고

## (진접선(4호선연장) 차량기지 1공구(인입선) 건설공사)

- 점검일시 : 2021.06.09 (수)
- 점검결과
- ◆ 점검자 : 박상종

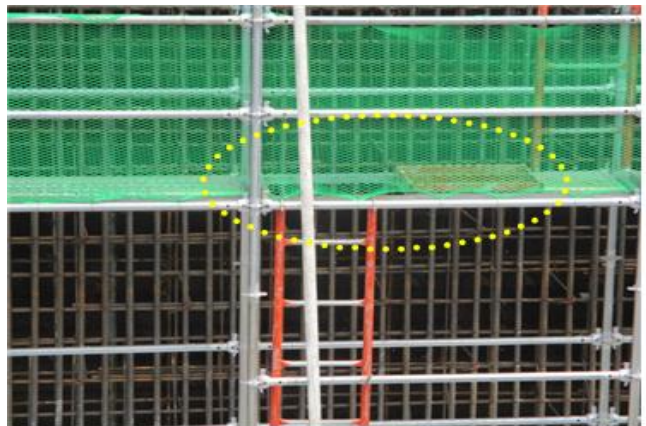
○ 가설통로 안전(도시철도토목부)

- 인입선 종점부 B(함)금곡제1 BOX 외벽비계 가설계단으로 진입하는 통로가 미설치되어 있으며, 경사로 또는 계단 등 근로자가 안전하게 진입할 수 있는 통로를 확보 바람.  
 ※ 산업안전보건 기준에 관한 규칙 제22조(통로의 설치)



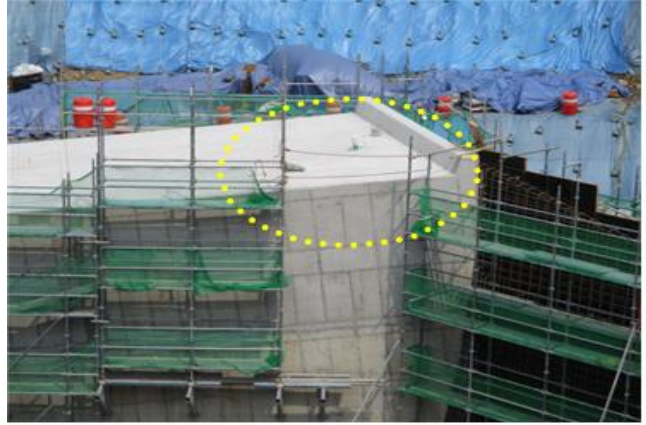
○ 추락재해 예방(도시철도토목부)

- 인입선 종점부 B(함)금곡제1 옹벽 벽체 철근조립 작업장에 설치된 가설비계는 근로자가 상하 이동시 해치발판을 달지 않고 이동할 경우 수평 이동 근로자 추락 등 안전사고 우려가 있으니, 가설비계에서 이동 및 작업하는 근로자는 가설비계 사용기준 안전교육 바람.  
 ※ 산업안전보건 기준에 관한 규칙 제42조(추락의 방지), 제43조(개구부 등의 방호 조치)



○ 추락재해 예방(도시철도토목부)

- 인입선 종점부 B(함)금곡제1 BOX 상부 개구부는 로프로 추락방지 안전조치를 했으나 설치 상태가 미흡하니, 추후 BOX 방수작업 시 근로자가 안전하게 작업할 수 있도록 안전난간을 기준에 맞게 설치 바람.  
※ 산업안전보건 기준에 관한 규칙 제43조(개구부 등의 방호 조치)



○ 사면 안전(도시철도토목부)

- 인입선 종점부 갱구부 흙막이 구간은 굴착 및 토사 반출 중으로 일부 사면보호 덮개가 미설치된 구간이 있으니 덮개가 없는 사면 구간은 우천시 사면 유실 및 토석류가 발생하는지 주의 관찰하고 필요 시 덮개를 설치하여 사면보호 바람.  
※ 산업안전보건 기준에 관한 규칙 제339조(토석붕괴 위험 방지), 제340조(지반의 붕괴 등에 의한 위험방지)



○ 가설통로 안전(도시철도토목부)

- 인입선 종점 갱구부 우측 계류는 비가 올 경우 우수가 공사용 도로로 유입되지 않도록 배수로를 정비하여 우수를 집수정으로 유도 배수 바람.

