

정기(기동점검) 점검 결과보고

[반포천 유역 분리터널 건설공사]

□ 점검일시 : 2021.04.21 (수)

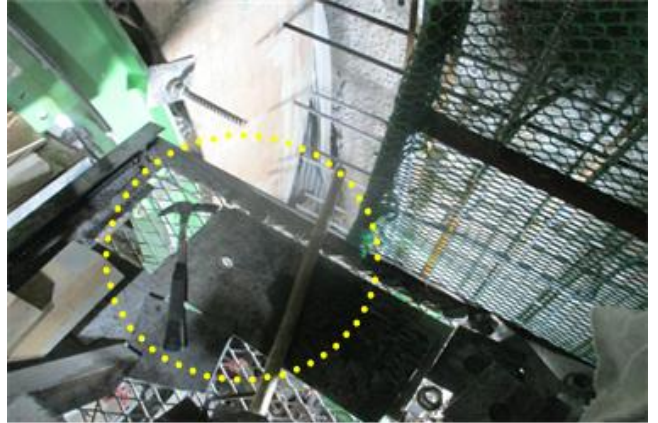
□ 점검결과

◆ 점검자 : 최영준

○ 낙하·비래 재해 예방(방재시설부)

- 라이닝 대차 상부에 소형자재 등이 방치되어 있고 하부작업이 진행중에 있어 작업자 이동 등의 외부 충격으로 인한 낙하물 발생우려가 있고
 - 철근대차 최상부 작업발판에 틈이 발생하여 낙하재해가 발생할 우려가 있으니 조치하여 관리하기 바람.

※ 산업안전보건기준에 관한 규칙 제14조(낙하물에 의한 위험의 방지)



○ 건설기계 안전(방재시설부)

- 라이닝 대차 하부에서 콘크리트 믹서트럭이 후진하여 진입중에 있으나, 주변 작업이 통제되지 않은 상태에서 신호수가 차량과 근접하여 작업중에 있으며, 신호체계가 명확하지 않고 협소한 공간에서 근접작업으로 건설기계와 충돌, 협착 등의 안전사고 발생우려가 있으니 작업방법을 개선하고 조종원과 신호수 및 터널내 전작업자를 대상으로 특별안전교육(사고사례중심)을 실시하기 바람.

※ 산업안전보건기준에 관한 규칙 제200조(접촉방지)



○ 흠막이가시설 안전(방재시설부)

- 유출부 개착구간 구간에 숏크리트 시공이 미흡한 구간이 있으니 조속히 조치하기 바람.
- 띠장과 버팀보 접합부 하부 일부 구간에 스티프너 설치 누락구간이 확인되니 전구간 확인을 실시하여 조치하기 바람.

※ 산업안전보건기준에 관한 규칙 제51조(구축물 또는 이와 유사한 시설물 등의 안전 유지)



○ 기계기구 안전(방재시설부)

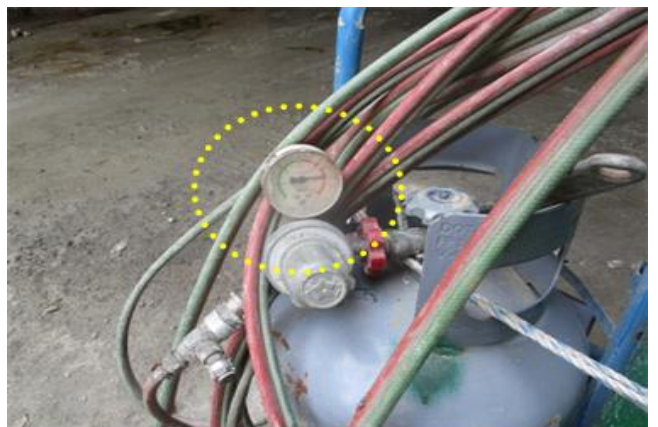
- 유출부 작업장에 비치되어 있는 비상용 발전기는 사용(반입) 전 검사를 실시하여 안전장치 손상여부, 작동여부 등 시험 가동을 실시하여 관리하기 바람.

※ 건설안전 기본지침 공통-028(위험기계기구 안전검사)



○ 화재/폭발/질식 재해 예방(방재시설부)

- 유출부 개착구간 작업장 사용예정인 가스용기는 압력게이지가 손상되었으니 교체 후 사용하기 바람.
- 위험물 보관소에서 가스용기를 직접인출하여 사용할 경우 긴급상황발생시 초기대응이 어렵고, 가스유출 등으로 인한 폭발 등의 안전사고 위험이 있으므로 조치하기 바람.



※ 건설안전 기본지침 공통-024(위험물 보관소)

