

# 정기(기동점검) 점검 결과보고

## [세운상가군 공공공간 조성공사(2단계)[장기1차]]

- 점검일시 : 2021.04.12 (월)
- 점검결과
- ◆ 점검자 : 한종수

○ 추락재해 예방(건축부)

- 기동설치 작업장 주변에 설치한 라바콘 등은 추락방지시설로 미비하니 기준에 적합한 안전난간을 설치하기 바람.  
 ※ 산업안전보건 기준에 관한 규칙 제13조(안전난간의 구조 및 설치요건)



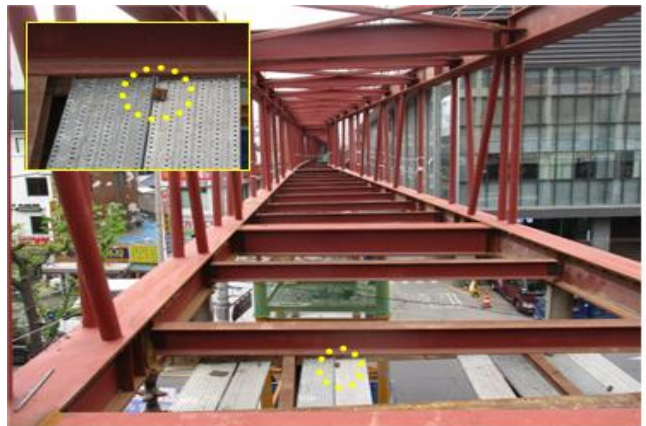
○ 가설통로 안전(건축부)

- 현장에 설치된 가설계단은 상·하부를 견고히 고정하고, 계단폭이 1m 이상이 되도록 보완하고, 난간을 설치하기 바람.  
 ※ 산업안전보건 기준에 관한 규칙 제24조(사다리식 통로의 구조), 제27조(계단의 폭)



○ 낙하·비래 재해 예방(건축부)

- 철골작업장(작업발판 위)에 놓여있는 볼트는 낙하 시 하부로 통행중인 시민, 차량 등에 상해가 우려되니 제거하기 바람, 낙하물 방지망 설치 검토 및 근로자교육을 실시하기 바람.  
 ※ 산업안전보건 기준에 관한 규칙 제14조(낙하물에 의한 위험의 방지)



○ 중량물취급 안전(건축부)

- 자재운반구는 현장에서 임의로 제작한 운반구 사용을 금지하고, 짐걸이 철물은 전용샤클을 사용하기 바라며, 적재하중 및 적재높이(90%이내)를 표시 관리하기 바람.

※ 건설안전 기본지침 공통-13(자재운반구)



○ 화재/폭발/질식 재해 예방(건축부)

- 현장에 설치된 위험물 보관소는 인양·운반 시 PP로프 금지할 수 있도록 교육하기 바람.

※ 건설안전 기본지침 공통-24(투광등)



○ 품질관리(건축부)

- 현장에서 철근을 보관 시 받침목 간격을 조절하여 지면의 습기로 인한 부식을 방지하고, 천막 등을 덮어 강우 등에 노출되어 녹이 녹지 않도록 조치하기 바람.

