

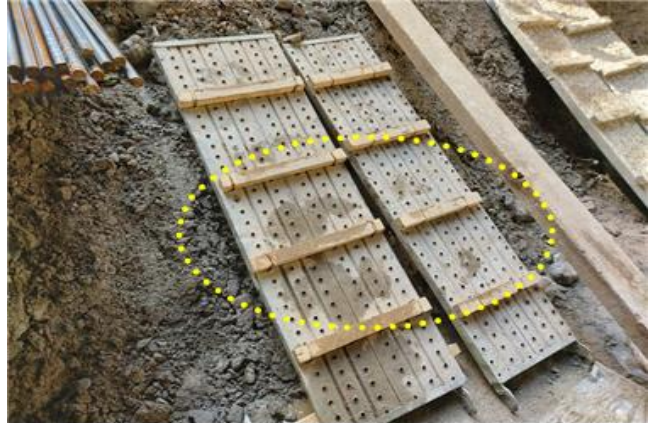
정기(기동점검) 점검 결과보고

[반포천 유역 분리터널 건설공사]

- 점검일시 : 2021.03.17 (수)
- 점검결과
- ◆ 점검자 : 이상현

○ 가설통로 안전(방재시설부)

- 유출부 가설 경사로는 경사각도가 크고 양단 고정미 안되어 있으므로 가급적 계단형태의 통로를 확보하기 바람
- 유출부 인버트 타설부는 단차구간의 이동통로가 미흡하므로 조치하기 바람
- 사다리 사용 근로자들은 아웃트리거를 전부 설치하여 사용하도록 관리하기 바람
- ※ 산업안전보건기준에 관한 규칙 제22조(통로의 설치)
- ※ 건설안전 기본지침 공통-005(사다리 A형)



○ 가설통로 안전(방재시설부)

- 비개착터널 수직사다리 주변은 각종자재들로 통행시 근로자 전도위험이 있으므로 통로 정리 바람
 - 비개착터널은 현재 통로바닥에 합판이 놓여있어 밟았을 때 불안정하게 흔들리므로 바닥을 정리하기 바람
- ※ 산업안전보건기준에 관한 규칙 제22조(통로의 설치)



○ 낙하·비래 재해 예방(방재시설부)

- 조립중인 라이닝폼 상부에 공구, 체인블럭 등이 적치되어 있어 낙하물 우려가 있으므로 안전 조치하기 바람
- ※ 산업안전보건기준에 관한 규칙 제14조(낙하물에 의한 위험의 방지)



○ 중량물취급 안전(방재시설부)

- 현장 내 손상된 슬링벨트가 다수 있으므로 전수조사하여 반출하기 바람
- 항공마대는 과적재하지 않도록 관리하기 바람
- 찢어질 우려가 있는 날카로운 자재 적재를 지양하기 바람
- 비개착터널 현장제작 자재 적재들은 각재의 체결이 미흡하고 과적재되고 있으므로 가급적



제원이 명확한 운반구를 사용하고 과적을 지양하기 바람

※ 건설안전 기본지침 공통-014(항공마대), 013(자재운반구)



○ 기계기구 안전(방재시설부)

- 유입부에서 사용중인 고속절단기는 커버가 일부 미설치되어 있으므로 조치하기 바람

- 핸드그라인더 작업자는 안면보호구를 착용하고 작업하도록 교육하기 바람

※ 건설안전 기본지침 공통-026(고속절단기)



○ 기타 안전관리(방재시설부)

- 비개착터널 차수벽에 설치된 가설전등 중 일부는 보호커버가 미설치되어 있으므로 커버 설치 바람

※ 건설안전 기본지침 공통-020(투광등)



○ 화재/폭발/질식 재해 예방(방재시설부)

- 비개착터널 위험물보관소는 인근에 소화기를 비치하기 바람

- 비개착터널 내부에서 사용중인 가스호스는 육안상 피복손상이 보임에 확인하여 조치하기 바람

- 컨테이너 내부에 휘발유 등 위험물이 보관되어 있으므로 위험물보관소에 분리 보관하고 내부 정리하기 바람

※ 건설안전 기본지침 공통-023(산소절단기 및 가스용기), 024(위험물보관소)



○ 감전재해 예방(방재시설부)

- 유입부 터널 입구 우측 벽에 설치된 분전반은 외함 접지가 되어있지 않으므로 접지하기 바람
 - 비개착터널 투광등은 외함 접지가 되어있지 않으므로 접지조치 하여 사용하거나 미사용시 반출하기 바람
- ※ 건설안전 기본지침 공통-016(분전반), 020(투광등)

