

서울
명소고적

김영상·역음

서울시사편찬위원회



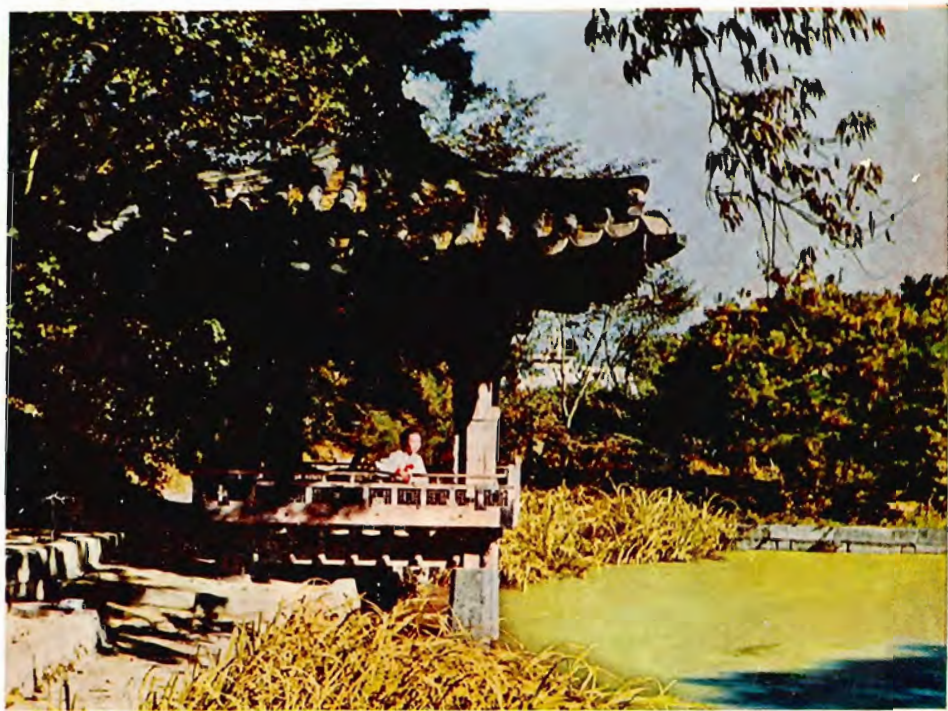
0000206

서울
명소고적

김 영 상 · 엮 음



서울 특별시사 편찬 위원회 · 발행



비원 애련정 · 祕苑 愛蓮亭

머 리 말

신생 대한 민국 수도(首都) 서울은 앞으로 더욱 크게 발전할 정세 아래 놓여 있습니다. 돌이켜 먼 역사를 더듬어 보건대 일찌기 서울이 황량한 분지(盆地)의 원시림(原始林) 상태에서 조그마한 부족(部落)으로 변한 것이 근 900년 전의 일이며 한반도의 으뜸가는 도시로 꾸미어지기는 지금으로부터 564년 전 이래의 일입니다.

이렇도록 오랜 이전부터의 옛 도시인 서울은 그 주위를 둘러싼 여의산 봉우리와 남서로 흐르는 한강 물이 그대로 옛 역사를 자랑하고 있는 가운데 또한 현대 도시로서 날로 단장되어가고 있습니다. 그리하여 눈부신 약진을 기약하는 서울 모습에 우리는 마음 속 깊이 경탄하여 마지않는 바 있습니다만, 한편 마치 주마등(走馬燈)과도 같이 천태만상 파란마져 중첩하던 이씨 조선(李氏朝鮮)의 한성(漢城) 500년 과거를 돌이켜 생각할 때 감회도 간절함을 금치 못하게 합니다.

그간의 서울의 역사를 상세히 살피고 기록하고자 서울 특별 시사편찬 위원회는 이미 그 사업에 착수하고 있습니다마는 그런 중에 먼저 지금 남아 있는 것 혹은 알아볼 수 있는 서울의 명소(名所)와 고적(古蹟)을 두루 찾고 살펴서 이를 한 권의 책자에 엮기로 하여 이제 그 발간을 보게 되었습니다.

이 책자를 이름지어 『서울 명소 고적』이라고 하였습니다. 간략하게 하여서 널리 알리고자 목적인만큼 유감된 점도 있겠으나 오늘의 서울과 과거의 서울을 비교하며 앞으로 서울 발전에 이바지 하고자 하는 이와 향토애에 가득찬 시민들에게 어엿든 크고 작고 간에 감흥을 일으키리라 믿어 마지 않는 바입니다.

단 기 4 2 9 1 년 2 월 일

서울 특별시사 편찬 위원회

위원장 허 정

해 설

- ◆ 이 책은 서울 특별시 관내와 근교에 있는 명소 고적을 들어서 해설함으로써 향토 인식과 아울러 관광 소개에도 이바지하기에 그 목적을 삼았다.
- ◆ 해설은 학구적이기보다도 주로 사실에 쫓아서 감흥을 일으키고 짧은 시간에 그 대강을 이해할 수 있도록 하였다. 비의 있는 전설은 되도록 함께 수록하였다.
- ◆ 서울의 성곽과 성문 및 궁궐 이외는 명소 고적을 모두 구별(區別)과 군별(郡別)로 엮었다.
- ◆ 연대(年代) 표시에 있어서는 되도록 팔호 안에 서력(西歷)을 아울러 기입하였다.
- ◆ 글 가운데 「몇년 전」이라 함은 단기 4290년을 기준으로 삼은 것이다.
- ◆ 사진은 여러 가지 제약도 있어서 75여종 밖에 넣지 못하였다. 그렇기 때문에 현재 남아 있는 명소와 고적을 주로 추렸으며 거의 전부가 저자의 현지 촬영에 의한 것들이다.
- ◆ 제자(題字)는 용비어천가체(龍飛御天歌體)를 방해서 쓴 일중(一中) 김충현(金忠顯) 씨의 휘호다.

서울 특별시사 편찬 위원회

상임위원 김 영 상

서울 명소 고적·차레

◇……서울……◇

서울의 연혁(沿革).....	1
삼국 시대(三國時代)의 서울	2
백제(百濟)의 하북위례성(河北慰禮城).....	2
고구려(高句麗)의 남평양(南平壤).....	9
신라(新羅)와 남천주(南川州).....	10
고려 시대(高麗時代)의 서울.....	13
불교(佛敎)와 북한산(北漢山).....	13
남경(南京)과 한양부(漢陽府).....	13
이씨 조선(李氏朝鮮) 이후의 서울.....	18

◇……서울 성곽(城廓)……◇

✓ 성곽(城廓).....	20
남대문(南大門)	25
동대문(東大門)	28
숙청문(肅淸門)	29
창의문(彰義門)	30
없어진 옛 성문(城門)	31

서대문(西大門)	32
서소문(西小門)	33
혜화문(惠化門)	33
광희문(光照門) 과 남소문(南小門).....	34

◇.....한성 도시 계획 · 漢城都市計劃.....◇

정치 중심가(政治中心街).....	36
상업 중심가(商業中心街).....	38
주택가(住宅街)	42

◇.....궁궐 · 宮闕.....◇

◇경복궁(景福宮)	43
근정전(勤政殿)	44
경회루(慶會樓)	45
향원정(香遠亭)	47
집옥재(集玉齋)	47
광화문(光化門)	48
해태(獬豸)	49
건춘문(建春門)	49
신무문(神武門)	50
◇창덕궁(昌德宮)	51
돈화문(敦化門)	53
인정전(仁政殿)	53

대조전 (大造殿)	54
◇비원 (秘苑)	55
영화당 (映花堂)	56
주합루 (宙合樓)	56
소요정 (逍遙亭)	56
옥류천 (玉流川)	56
태극정 (太極亭)	57
연경당 (演慶堂)	57
◇창경궁 (昌慶宮)	58
홍화문 (弘化門)	59
명정전 (明政殿)	60
통명전 (通明殿)	60
동물원 (動物園)	61
식물원 (植物園)	61
◇덕수궁 (德壽宮)	62
중화전 (中和殿)	64
함녕전 (咸寧殿)	64
즉조당 (即祚堂)	65
석어당 (昔御堂)	65
국립 박물관 (國立博物館)	65
◇경희궁 (慶熙宮)	67

◇……종로구·鍾路區……◇

북악(北岳)	71
경무대(景武臺)	73
대은암(大隱岩)	74
청송당 터(聽松堂址)	75
궁정동 칠궁(宮井洞七宮)	76
인왕산(仁旺山)	79
곡성(曲城)	81
태고정 터(太古亭址)	82
송석원(松石園)과 옥류동(玉流洞)	83
기린교(麒麟橋)	84
선희궁 터(宣禧宮址)	85
자수궁 터(慈壽宮址)	85
세종 대왕 구기(世宗大王舊基)	86
창의궁 터(彰義宮址)	89
사직단(社稷壇)	
사직 공원(社稷公園)	91
필운대(弼雲臺)	92
황학정(黃鶴亭)	93
도정궁(都正宮)	95
봉상시(奉常寺)	96

동십자각 (東十字閣)	97
종친부 (宗親府)	97
규장각 (奎章閣)	98
삼청 공원 (三清公園)	
삼청동문(三淸洞門)	100
성 삼문 선생 구기 (成三問先生舊基)	102
감고당 (感古堂)	103
안동 별궁 (安洞別宮)	104
조계사 (曹溪寺)	105
용동궁 (龍洞宮)	106
사복시 (司僕寺)	107
삼일 운동 발상지 (三一運動發祥地)	
태화회관(泰和會館)	109
민 충정공 동상 (閔忠正公銅像)	111
울곡 선생 구기 (栗谷先生舊基)	113
재동 백송 (齋洞白松)	115
우정국 터 (郵征局址)	116
경우궁 터 (景祐宮址)	119
관상감 터(觀象監址)	120
천도 교회당 (天道教會堂)	121
운현궁 (雲峴宮)	123
금위영 (禁衛營)	124

칭경 기념 비각 (稱慶紀念碑閣)	126
보신각 (普信閣)	127
척화비(斥和碑)	129
탑동 공원 (塔洞公園)	130
리 대통령 동상(李大統領銅像)	132
좌우포도청 터 (左右捕盜廳址)	133
종묘 (宗廟)	133
수표교 (水標橋)	135
북평관 터 (北平館址)	138
조양루(朝陽樓)와 석양루(夕陽樓)	
효종 잠저 구기(孝宗潛邸舊基)	139
경모궁 터 (景慕宮址)	141
함춘원(含春苑)	141
성균관 (成均館)	143
사학 구기(四學舊基)	145
탕평지비(蕩平之碑)	146
북관왕묘 (北關王廟)	148

◇.....중 구 · 中 區.....◇

남산 (南山)	150
리 대통령 동상(李大統領銅像)	151
국사당(國祀堂)	153

봉수대(烽臺)	153
부엉바위 약물(梟岩藥水)	156
늑천정 (鹿川亭)	157
청학동 (靑鶴洞)	158
동악 시단 (東岳詩壇)	160
균역청 (均役廳)	162
영희전 터 (永禧殿址)	162
이 충무공 구기 (李忠武公舊基)	164
동평관 (東平館)	166
장충단 공원 (獎忠壇公園)	167
남소영 (南小營)	169
남별영 터 (南別營址)	170
태평관 (太平館)	171
전환국(典圖局)	172
선혜청 (宣惠廳)	172
혜민서 (惠民署)	175
장악원 (掌樂院)	176
훈련원 (訓練院)	177
하도감 터 (下都監址)	180
염초청 터 (焰焔廳址)	181
명동 교회당 (明洞敎會堂)	182

원구단(圓丘壇)	185
황궁우(皇穹宇)	187
석고단(石鼓壇)	187
군기시(軍器寺)	188
화약고기(火藥庫記)	189
덕안궁 터(德安宮址)	190
저경궁 터(儲慶宮址)	191
남묘(南廟)	192

◇.....동대문구·東大門區.....◇

동묘(東廟)	194
정업원구기(淨業院舊基)	195
서울의 부녀 시장(婦女市場)	198
영미교(永尾橋)	198
선농단(先農壇)	200
보제원(普濟院)	202
영위원(永徽園)·숭인원(崇仁園)	202
회묘(懷墓)	204
취경원(徽慶園)	204

◇.....성동구 城東區.....◇

장한성(長漢城)	205
----------------	-----

아차산(阿嵯山)	205
광진교(廣津橋)	206
동잠실(東蠶室)	207
낙천정 터(樂天亭址)	209
화양정 터(華陽亭址)	210
능동 “골프”장	211
독섬(蘓島)	212
전관 목장(箭串牧場)	213
동교 열무(東郊閱武)	214
동교 수렵(東郊狩獵)	215
독섬 저수지(貯水池)	216
살곶이다리(箭串橋)	216
전관원(箭串院)	219
응봉(鷹峯)	
입석 조어(立石釣魚)	219
저자도(楮子島)	
한 종유(韓宗獻)·정의 공주(貞懿公主) 별장지	220
두무개(豆毛浦)	
독서당(讀書堂)	222
쌍호정(雙虎亭)	223
동빙고(東氷庫)·사한단(司寒壇)	225
왕십리평(往十里坪)	226

◇.....성 북 구 · 城 北 區.....◇

선잠단 터 (先蠶壇址)	228
삼선평 (三仙坪)	229
동활인서 (東活人署)	230
개운사 (開運寺)	232
신흥사 (新興寺)	234
정릉 (貞陵)	235
봉국사 (奉國寺)	238
경국사 (慶國寺)	239
성저 오리 정계비 (域底五里定界碑)	240
화계사 (華溪寺)	241
우이동 (牛耳洞)	241
도선사 (道詵寺)	242
<u>서대문</u> 정릉 터 (貞陵址)	244
양공 거사비 (楊公去思碑)	
선무사 터 (宣武祠址)	246
구 한국 시위 보병 제일 연대 (舊韓國侍衛步兵第1聯隊)	
제일 대대 병영 터 (第一大隊兵營址)	247
구 한국 군 해산과 항일(抗日) 투쟁	247
경기 감영 터 (京畿監營址)	249
독립관 (獨立館)	251

모화관(慕華館) 天祿宮, 楊松亭	253
독립문(獨立門)	
영은문(迎恩門)의 석초(石礎).....	256
서묘 터(西廟址).....	257
선바위(禪岩)	
권 울 도원수(權傑都元帥)의 구기.....	258
국사당(國祀堂).....	259
무악(毋岳)	
봉수대(烽臺).....	260
이 팔난(李适亂).....	262
봉원사(奉元寺).....	264
연희궁 터(延禧宮址).....	265
유경원(綏慶園).....	267
홍제원(弘濟院).....	267
오층 석탑(五層石塔).....	268
보도각 백불(普渡閣白佛).....	269
석파정(石坡亭)	
「코름바」 고아원(孤兒院).....	271
불입바위(付岩).....	272
탕춘대성(蕩春臺城).....	273
한북문(漢北門).....	274
세검정(洗劍亭).....	275

연웅대(鍊戎臺)·총융청 터(摠戎廳址)	276
장의사 터(藏義寺址)	278
—— 당간 지주(幢竿支柱) ——	
독서당(讀書堂)의 호시(曠矢)	279
조지서 터(造紙署址)	280
여단(厲壇)	281
거북 바위(龜岩)	282
진흥왕 순수비(眞興王巡狩碑)	283
승가사(僧伽寺)	286
문수암(文殊庵)	287

◇.....마 포 구 · 麻 浦 區.....◇

마포(麻浦)	288
밤섬(栗島)	289
토정(土亭)	290
아소당(我笑堂)	292
광흥창 터(廣興倉址)	293
양화진(楊花鎭)	294
외인 묘지(外人墓地)	296
망원정(望遠亭)	297
서활인서(西活人署)	299

◇.....용 산 구 · 龍 山 區.....◇

용산 (龍山)	300
효창 공원 (孝昌公園)	
효창원(孝昌園)	304
삼의사 묘(三義士墓)	305
군자감 터 (軍資監址)	305
전환국 (典圖局)	307
독서당 터 (讀書堂址)	308
전생서 터 (典牲署址)	308
와서 터 (瓦署址)	310
새남터 (沙南基)	311
「카톨릭」 순교자 기념비	311
이태원 (梨泰院)	314
서빙고 (西水庫)	315
창회정 (蒼檜亭)	317
사충 서원 터 (四忠書院址)	318
한강진 (漢江鎭)	319
제천정 터 (濟川亭址)	320
수표석(水標石)	320
천일정 (天一亭)	322
용단(龍壇)	323

◇.....영 등 포 구 · 永 登 浦 區.....◇

용양봉저정 (龍驤鳳翥亭)

 주교사(舟橋司)325

노량진 (露梁鎭)327

사육신 묘 (死六臣墓)328

 사육신의 충의(忠義).....331

국군 묘지 (國軍墓地)

 동작진(銅雀津)338

험절 서원 (愍節書院)339

노강 서원 (鷺江書院)340

사충 서원 터 (四忠書院址)341

 신축 의옥(辛丑疑獄)341

지덕사 (至德祠) 344

◇.....서 울 근 교.....◇

행주산성 (幸州山城)346

 행주 싸움.....347

진관사 터 (津寬寺址)349

흥국사 (興國寺)350

북한산 (北漢山)351

 백운대 (白雲臺)353

인수봉 (仁壽峯)	354
만경대 (萬景臺)	355
노적봉 (露積峯)	355
대성락영 (大星落營)	357
북한산성 (北漢山城)	359
북한산 이궁 (北漢山離宮).....	362
중흥사 터 (重興寺).....	363
태고사 터 (太古寺址)	
원증 대사(圓證大師)의 비	364
도봉산 (道峯山)	365
망월사 (望月寺)	366
천축사 (天竺寺)	367
회룡사 (回龍寺)	367
불암산 (佛巖山)	369
불암사 (佛巖寺)	369
광릉 (光陵)	
봉선사(奉先寺)	370
소요산 (逍遙山)	371
금곡릉 (金谷陵)	
홍릉(洪陵)·유릉(裕陵)	373
동구릉 (東九陵)	374
영릉 (英陵)	376

신록사(神勒寺)	377
봉은사(奉恩寺)	379
승과평(僧科坪)	380
남한산(南漢山)	380
산성(山城)	382
서장대(西將臺)	383
청계당(淸溪堂)	384
숭렬전(崇烈殿)	384
현절사(顯節祠)	385
리 대통령 송수 탑(李大統領頌壽塔)	385
관악산(冠岳山)	387
관악의 주봉(主峯)	388
연주대(戀主臺)	389
삼막사(三幕寺)	389
수원(水原)	390
팔달문(八達門)	392
장안문(長安門)	392
화홍문(華虹門)	393
방화수류정(訪花隨柳亭)	393
봉돈(烽墩)	394
서호(西湖)	394
화산(華山)	396

용주사 (龍珠寺)	397
세마대 (洗馬臺)	399
인천 (仁川)	400
뱃도랑 (船渠)	402
월미도 (月尾島)	403
만국 공원 (萬國公園)	
「맥아더」 장군 동상 (銅像)	404
국립 관상대 (國立觀象臺)	405
송도 (松島)	
능호대 터 (凌壙臺址)	407

[부 록]

고려 이씨 조선 역대 왕 약계	408
서울지명의 변천	410
서울특별시의 변천	411
서울특별시의 명칭	412
서울특별시장의 명칭	413
색 인	[끝]
지 도	[끝]

사 진 차 례

진흥왕 순수비 · 眞興王巡狩碑	1
경복궁 석물 · 景福宮 石物	//
경복궁 근정전 · 景福宮 勤政殿	//
비원 태극정 · 祕苑 太極亭	//
남산에서 본 서울	//
서울시 청사	//
인왕산 곡성 · 仁旺山 曲城	20
남대문 · 南大門	//
동대문 · 東大門	//
성저 오리 정계비 · 城底五里定界碑	//
경복궁 경회루 · 景福宮 慶會樓	43
경복궁의 해태(獬豸)	//
경복궁 석물	//
경복궁 향원정 · 景福宮 香遠亭	//
창덕궁 대조전 · 昌德宮 大造殿	//
창덕궁 돈화문 · 昌德宮 敦化門	//
비원 주합루 · 祕苑 宙合樓	//
비원 반도지 · 祕苑 半島池	//
창경원 명정문 · 昌慶苑 明政門	62
창경원 홍화문 · 昌慶苑 弘化門	//

창경원 실경 · 昌慶苑 雪景	62
창경원의 꽃	〃
덕수궁의 계단 · 德壽宮階段	〃
덕수궁 일부 · 德壽宮一部	〃
덕수궁 석조전 · 德壽宮 石造殿	〃
백송 · 白松	86
사직단 · 社稷壇	〃
종묘 · 宗廟	〃
십삼층 탑의 일부	〃
탑동 공원 · 塔洞公園	〃
보신각 · 普信閣	〃
칭경 기념 비각 · 稱慶記念碑閣	〃
수표교 · 水標橋	150
문묘 대성전 · 文廟 大成殿	〃
석고단의 석고 · 石鼓	〃
황궁우 · 皇穹宇	〃
남산 공원 · 南山公園	〃
명동 교회당 · 明洞教會堂	〃
동묘 · 東廟	194
정업원 구기 · 淨業院舊基	〃
영희원과 승인원 · 永徽園, 崇仁園	〃
살꽂이 다리 · 箭串橋	〃
두무개의 독서당 터 · 豆毛浦 讀書堂址	〃

독섬 저수지 · 蘘島貯水地	·····	·194
독립문 · 獨立門	·····	·244
장의사의 당간 지주 · 藏義寺 幢竿支柱	·····	//
연용대 바위 · 鍊戎臺岩石	·····	//
보도각 백불 · 普渡閣 白佛	·····	//
「혈벌」박사의 묘	·····	//
외인 묘지 · 外人墓地	·····	//
천일정(天一亭)과 제천정 터(濟川亭址)	·····	·322
용양봉저정 · 龍驤鳳翥亭	·····	//
지덕사 · 至德祠	·····	//
무명 용사 기념비 · 無名勇士記念碑	·····	//
국군 묘지 · 國軍墓地	·····	//
사육신 묘비 · 死六臣墓碑	·····	//
사육신의 분묘	·····	• //
북한산 · 北漢山	·····	·351
북한산성 대성문 · 北漢山城 大成門	·····	//
노적봉(露積峰)과 북한산성	·····	//
북한산성 대서문 · 大西門	·····	//
도봉산 · 道峰山	·····	//
망월사 · 望月寺	·····	//
천축사 · 天竺寺	·····	//
건원릉 석인 · 健元陵 石人	·····	·380
건원릉 · 健元陵	·····	//

금곡릉 · 金谷陵	380
남한산성 서장대 · 南漢山城 西將臺	〃
남한산성 · 南漢山城	〃
수원의 옛 성터 · 水原古城址	〃
관악산 연주대 · 冠岳山 戀主臺	〃