

정기(기동점검) 점검 결과보고

(서울제물포터널 민간투자사업(2공구) 건설공사)

□ 점검일시 : 2021.02.23 (화)

□ 점검결과

◆ 점검자 : 이상현

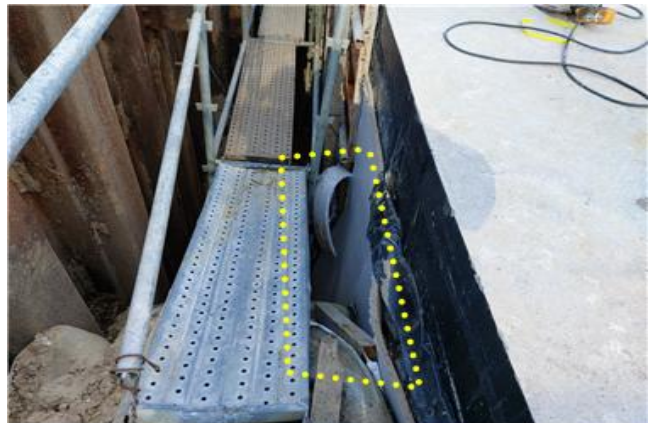
○ 추락재해 예방(방재시설부)

- 시트파일 인발구간 배면은 단차로 인해 근로자가 하부로 추락할 수 있으므로 안전시설 설치하기 바람
- ※ 산업안전보건기준에 관한 규칙 제42조(추락의 방지)



○ 가설통로 안전(방재시설부)

- 집수정 외측비계 발판은 구조물과 발판사이 틈으로 근로자 발빠짐 우려가 있으므로 해당부분 난간을 설치하거나 발판을 보완하기 바람
- Ramp-C 파일 설치구간은 통로가 없어 사면으로 근로자가 통행하고 있으므로 안전한 통로 확보하기 바람
- ※ 산업안전보건기준에 관한 규칙 제22조(통로의 설치)



○ 사면 안전(방재시설부)

- 높이제한시설 기초 터파기는 심도 2.6m로 굴착 예정이며 현재 가시설 없이 수직굴착으로 작업하여 붕괴위험이 있으므로 가시설 설치를 검토하여 안전하게 작업하기 바람
※ 산업안전보건기준에 관한 규칙 제340조(지반의 붕괴 등에 의한 위험방지)



○ 건설기계 안전(방재시설부)

- 여의도공원 인근 집수정 설치구간은 굴삭기, 펌프카, 크레인 등 다수의 장비와 근로자들이 동시 작업중이나 신호수가 없어 협착 및 충돌사고 우려가 있으므로 반드시 적정인원의 신호수를 배치하고 각 장비 주변은 작업구획 설정하고 굴삭기 후면에 협착방지봉을 설치하기 바람
※ 건설안전 기본지침 공통-029(건설기계)



○ 건설기계 안전(방재시설부)

- Ramp-C 구간에서 작업중인 건설기계들은 장비 실명제 부착이 누락되어 있으므로 누락되지 않도록 철저히 관리하기 바람
※ 건설안전 기본지침 공통-029(건설기계)



○ 기계기구 안전(방재시설부)

- Ramp-C 구간에서 사용중인 철근 절곡기는 최근 공도구 정기검사가 누락되어 있으므로 검사 후 결과를 부착하여 관리하기 바람
※ 건설안전 기본지침 공통-028(위험기계? 기구 안전검사)



○ 감전재해 예방(방재시설부)

- Ramp-B 발전기 접지봉은 감전 재해예방을 위해 지하 75cm 이상 매설하기 바람
※ 건설안전 기본지침 공통-018(기계기구 접지)



○ 감전재해 예방(방재시설부)

- Ramp-C 출입구 옆 임시도로 바닥에 전선이 놓여있어 차량 통행 등으로 피복이 손상될 수 있으므로 조치하기 바람
※ 건설안전 기본지침 공통-017(가설전선)



○ 화재/폭발/질식 재해 예방(방재시설부)

- 고체 연료를 사용하는 경우에는 주변에 화재 대비 소화기를 비치하기 바람
- Ramp-B 집수정 인근 가스대차의 호스는 피복이 손상된 부분이 있으므로 확인하여 조치하기 바람
※ 건설안전 기본지침 p49(소방 시설의 설치 및 관리)



