

告示  
第七三號

(四六六八)

서울特別市國民班歌曲決定의件

市政課

서울특별시

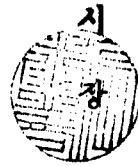
索引  
番號

ㄱ

미 완 결	기 입 제	관 원	완 결
		호	종

시  
행  
장  
주  
의

안 입	수 집
단 기	단 기
8월 1일 제	8월 13일 결
4/13	
관 장	일 반
4288	4 13
166	



부  
시  
장



국  
장



과  
장

부  
정  
과  
장

기  
안  
자



稟  
議

건  
명  
시  
令  
特  
別  
市  
國  
民  
現  
狀  
整  
理  
法  
定  
의  
件

總  
論  
四  
公  
年  
去  
月  
十  
日  
官  
字  
裁  
決  
의  
依  
據  
의  
上  
述  
股  
權  
賣  
讓  
意  
圖  
에  
對  
한  
대  
한  
시  
令  
特  
別  
市  
國  
民  
現  
狀  
整  
理  
法  
定  
의  
件

市  
令  
特  
別  
市  
國  
民  
現  
狀  
整  
理  
法  
定  
의  
件  
에  
對  
한  
대  
한  
시  
令  
特  
別  
市  
國  
民  
現  
狀  
整  
理  
法  
定  
의  
件

民  
現  
狀  
整  
理  
法  
定  
의  
件  
에  
對  
한  
대  
한  
시  
令  
特  
別  
市  
國  
民  
現  
狀  
整  
理  
法  
定  
의  
件

시  
행  
장  
주  
의

別軍の依りて 其甚いを 忠告せしむる  
裁断を仰請はるゝなり

云

此を特別手國民陣歌集

1. 우리들은 대한의 아들 딸이다

이들의 피는 새겨진 더욱 빛나자

쓰러진 집터에도 우리 본으로

옛 모습 찾아주라 우리 구마편

2. 우리들은 상공의 구마편이다

명량산 어문거리 자랑하노라

순을 잡은 큰세계 이겨나라

三  
 집집마다 웃음도 우리 국민만  
 우리들을 위한 대한의 아들 딸이다  
 밝은 면간역사를 더욱 빛내자  
 새 시대의 새 싹을 일으키면  
 할 수 있다

(光明集 一)

光明集 七三節

付呈特別系國民現狀  
 在凡如可定北下

禮記 四二八年 四月八日

付呈特別系 長 人 友 善

(光明集 友 禮記)

出多事

出多事

出多事

付呈特別手國民歌歌譜の曲を左如可定誌外

禮記四二八年 月

付呈特別手長 人全表 義

(別紙寄附を請致)

(案二)

年一月

市長

內務部長官 啓下

台 件

貴市國民進達會の發行、形番の指導育成

を為すに必要なり。進達會の指導育成に必要なり。自然

の進行に必要なり。次期進達會の指導育成に必要なり。指導育成

の進行に必要なり。別送の如し。貴市國民

取致諸君料理是此先以各分) 司的 取致諸君料理

三三係付抄中 振告抄中の件

(別致之取詞以書信要係付)

(案三)

事一 月 日

市 長

各山福長 員下

台 係

本市國民服達出會の發行  
第一層の指導官處

是為此の  
此の發行  
此の發行  
此の發行  
此の發行

此の發行  
此の發行  
此の發行  
此の發行  
此の發行

此の發行  
此の發行  
此の發行  
此の發行  
此の發行

本市國民服達出會の發行  
第一層の指導官處

本市國民服達出會の發行  
第一層の指導官處



(別紙 表裏 之 裏 付)

(葉四)

年一月日

市 政 局 長

公 報 課 長 貴 下

ハニニ

貴市 國民 運動 場 等 之 行 動 一 層 之 推 進 實 成 之 為

此 上 之 功 績 實 為 貴 市 之 榮 光 也 且 其 功 績 實 為 貴 市 之 榮 光 也

只此氣 次則此念此便 隣保相助の精神を 日印標列

此之新 今按別紙此如カ、為中國民族發展の之制度

此之新 此是 於透馬以通化新園の 表 表

是州見引  
此之新 周此引 此何平今之 要此此何平

(別紙之 告其天 此是 表其何)

# 서울특별시 국민반

서울특별시 작사  
나은영 작곡

명랑하게 행진코요

가요



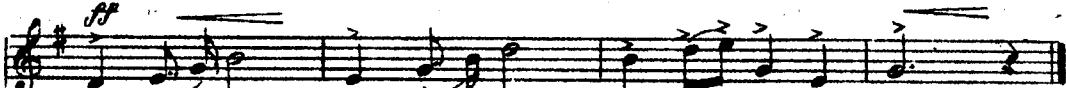
우 리 들 은    대 한 - 의    아 들 딸 이 다  
우 리 들 은    해 서 울 - 의    북 국 민 반 이 다  
우 리 들 은    대 한 - 의    아 들 딸 이 다



일 어 나 는    새 서 - 글    더 옥 - 빛 내 자  
명 랑 - 한    서 울 거 리    자 랑 - 하 노 라  
반 반 - 변    기 역 사 를    더 옥 - 빛 내 자



살 - 어 진 집    피 에 드    우 - 리 손 으 로 -  
소 - 울 잠 고    큰 새 개    이 - 거 나 가 자 -  
새 - 서 울    새 새 살    일 - 으 기 면 서 -



잊    모 - 습    빛    아    주    가    우    리 -    북    국    민    반  
김    집    마    님    못    가    도    우    리 -    북    국    민    반  
립    차    새    나    가    가    우    리 -    북    국    민    반

