
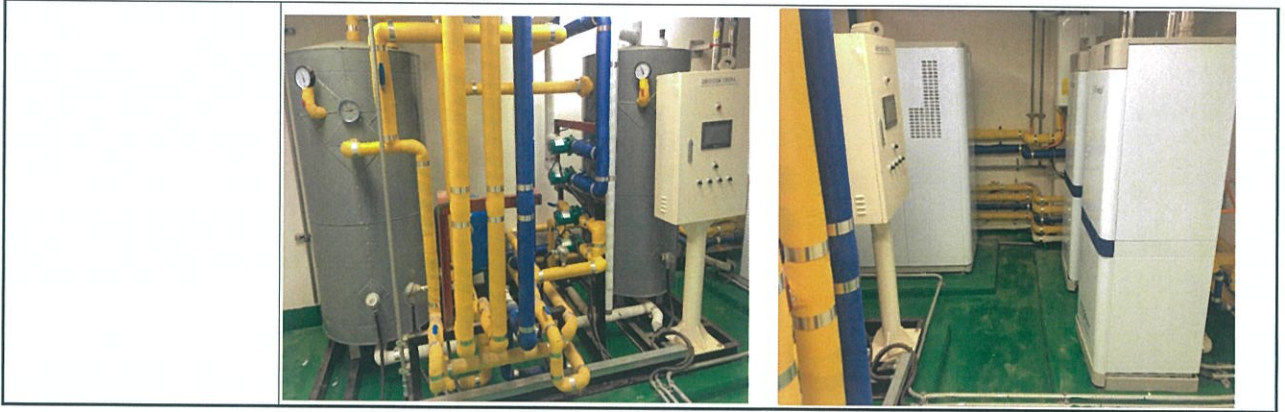


연료전지 이용 Check List

□ 단지명 : 정릉공공주택

(준공일 : 2019.12.30.)

구분	점검내용	점검결과	비 고
설치형태	연계형 / 독립형	연계형	
설치용도	난방/온수/전기(부대시설)	난방,급탕(주민공동시설)	
설치위치	옥내 / 옥외 / 기타	옥내(지하주차장 연료전지실)	
시스템 형식(사양)	PEMFC / DMFC / 기타	PEMFC (고분자전해질연료전지)	
총 설치용량	시스템(kW)	7	
	열생산량(kcal/hr)	7,200	
	전기생산량(KWh)	-	
동작상태 확인	열생산량(kcal)	-	
	시스템 출력(kW)	-	
	누적 발전량(kWh)	-	
	누적 온수생산량(kcal)	-	
	총 가동일	-	
타열원의 백업여부	보일러 등	순간온수기	
사용현황	사용상황	정상	정상/ 고장수리중 / 사용정지(고장 /폐기/기타)
	사용 월(난방/냉방)	12~3월	
	운영시간	-	
	고장빈도(회)	-	
	고장구분	-	
	수리내역 및 조치결과	-	
관리실태	자동제어 연계 여부		
	보수업체 관리실태	모니터링 준비중	
	모니터링 실태 <small>폰 7831607662772</small>		
기 타	운영상 개선요구사항 사용에 따른 민원사항 등		
점검사진			



2020. 9. 15.

점 검 자 : 직 급 기계5급 성 명 지광호 (서명)인

157831607662772