



(주)토문엔지니어링건축사사무소

138-200 서울특별시 송파구 충민로 52, 가든파이프 워스 D동 8층 t.02.2018.8227 f.02.512.7934 www.tomoon.co.kr

수 신 : 서울주택도시공사 사장 선 결 처 리 과

접수일자 담 당 자

참 조 : 토목조경공사부장 접수번호 지 시

결 제/공 략

제 목 : 토목 지급자재(철근콘크리트용 배수로관) 수량 변경계약 요청

1. 귀 공사의 무궁한 발전을 기원합니다.

2. 관련근거

가. 고덕강일 700-777호(2020.12.04) 지급자재(철근콘크리트용 배수로관) 수량변경에 따른 실정보고 제출

3. 위 관련 근거에 의거 '고덕강일 11단지 아파트 건설공사' 현장의 토목 지급자재(철근콘크리트용 배수로관) 수량 변경계약을 요청하오니 검토후 조치하여 주시기 바랍니다.

- 붙임 : 1. 기술검토의견서 1부
- 2. 시공사 공문 사본 1부. 끝.

고덕강일 공공주택지구 11단지 아파트 건설공사
책임건설사업관리기술인 이 용 우 (인)



담당자 이 정 덕

책임건설사업관리기술인 이 용 우

협 조

(시행)고덕강일CM 제20-634호 (2020.12.04)

접수

우 05286 서울특별시 강동구 상일동 36-3번지 고덕강일 공공주택지구 11단지 건설사업관리단

전화 070-4174-6951

전송

/ 공개

기술 검토 의견서

공사명		고덕강일 11단지 아파트 건설공사 (행복 600호)						
검토 구분	종별	a	자체의견 제시사항		확인자	책임기술인	이용우 (인)	
		b	수급인제출사항	c	발주자요구사항	검토자	토목기술인	이정덕 (인)
	처리 구분	1	설계도서검토	3	시공상세도검토	검토번호	검토일자	2020.12.04.
		2	시공계획서검토	4	기타	토-29	처리기한	
검토건명		지급자재(철근콘크리용 배수로관) 수량 변경계약 제출검토						

1. 검토배경

고덕강일 11단지 아파트 건설공사 (행복 600호) 공사 중 토목 지급자재 (철근콘크리용 배수로관) 수량 계약변경에 대하여 검토코자 함

2. 관련근거

가. 건설공사 사업관리방식 검토기준 및 업무수행지침 제97조(설계변경관리)

나. 고덕강일 700-7 (20.12.04) 지급자재(철근콘크리용 배수로관) 수량변경에 따른 실정보고 제출

3. 검토의견

가. 지급자재 추가사유

1) 배수에 취약지에 원활한 배수처리를 위한 수로관 추가설치

나. 철근콘크리용 배수로관 물량 검토

자재명		규격	단위	수량		
				당초	변경	증감
계				276	304	28
철근콘크리트용 배수로관	원형수로관 (D300NS-03)	D300, 460*460*1998mm	본	174	195	21
	원형수로관 (D300NS-03)	D300, 460*460*493mm	본	70	70	-
	원형수로관 집수정 (D300NS-03)	D300, 460*790*998mm	본	22	22	-
	측구 수로관	300*400,2m	본	10	17	7

4. 검토결과

시공사에서 요청한 지급자재(철근콘크리용 배수로관) 수량변경 및 계약변경 요청에 대하여 검토한 결과 수량 계약변경이 필요한 것으로 판단됨. 끝

 **신동아건설주식회사**
SHINDONGAH CONSTRUCTION CO., LTD.

서울특별시 강동구 상일동 36번지 3호 일원 고덕강일 공공주택지구 내 11BL

고덕강일 공공주택지구 3지구 11BL 아파트

담당 : 오 대 근

TEL : 010) 5450-5840

문 서 번 호 : 고덕강일 700 - 777

시 행 일 자 : 2020. 12. 04.

수 신 : 고덕강일 11단지 건설사업관리단

참 조 :

제 목 : 지급자재(철근콘크리트용 배수로관) 수량변경에 따른 실정보고 제출

1. 귀 CM단의 무궁한 발전을 기원합니다.

2. 당 현장의 토목공사 중 “우수공사의 지급자재(철근콘크리트용 배수로관)의 수량 변경에 따른 실정보고서” 를 붙임 과 같이 보고 하오니 업무에 참조 하시기 바랍니다.

붙 임 : 1. 지급자재(철근콘크리트용 배수로관)수량변경 실정보고서 1부. -끝-

고덕강일 공공주택지구 3지구 11BL 아파트

신 동 아 건 설 (주)

현 장 대 리 인 조 석 형



실 정 보 고 서

지급자재(철근콘리트용배수로관) 수량변경 보고

2020. 12.



고덕강일 공공주택지구 11단지 아파트 건설공사

철근콘크리트용배수로관 수량변경 실정보고

I. 개요

- 현 장 명 : 고덕강일 공공주택지구 11단지 아파트 건설공사
- 보 고 내 용 : 현장여건을 감안하여 원활한 배수계획변경에 따른 신규수량 실정보고
- 보 고 일 시 : 2020.11.19

II. 검토배경

- 당초 : 경사도로 좌,우에 원형수로관을 설치계획 됨.
- 변경 : 배수에 취약한 곳에 이동배치 및 수로관을 추가 설치하여 원활한 배수가 가능하도록 설계변경시공 예정.

III. 문제점

IV. 주요 변경내용

- 원형수로관 이동 및 추가(L=20m)설치, 측구수로관(17개소)추가 설치.

항 목		변경 전		변경 후		증 감
원형수로관(D300NS-03)	D300, 460×460×1998mm	174	본	195	본	21
원형수로관(D300NS-03)	D300, 460×460×493mm	70	본	70	본	0
원형수로관집수정(D300NS-03)	D300, 460×790×998mm	22	본	22	본	0
측구수로관	300×400, 2m	10	본	17	본	7

V. 증감금액

구 분	변경 전	변경 후	증 감	비 고
공급가액	30,200,000	33,615,300	3,415,300	
부가세	3,020,000	3,361,530	341,530	
합 계	33,220,000	36,976,830	3,756,830	

VI. 결론

- 원형 수로관의 이동 및 추가 설치, 또한 측구수로관을 추가 설치하여 원활한 배수처리가 이루어지도록 변경시공 함.

- # 첨부 1.우수공사 철근콘크리트용 배수로관 수량변경내역서 1부,
2. 변경전, 후 도면 1부.

물품 납품(철근콘크리트용 배수로관)변경 내역서

■ 공사명 : 고덕강일 공공주택지구 11단지 아파트 건설공사 철근콘크리트용 배수로관

품명	규격	단위	산출내역				총액 [B.A.]				비고	
			당초		변경		수량		단가			
			수량	단가	금액	수량	단가	금액	수량	단가	금액	
토목공사												
원형수로관(D300NS-03)	D300, 460×460×1998mm	본	174	135,300	23,542,200	195	135,300	26,383,500	21	135,300	2,841,300	동아산업
원형수로관(D300NS-03)	D300, 460×460×493mm	본	70	41,000	2,870,000	70	41,000	2,870,000	-	41,000	-	"
원형수로관철수정(D300NS-03)	D300, 460×790×998mm	본	22	134,900	2,967,800	22	134,900	2,967,800	-	134,900	-	"
측구수로관	300×400, 2m	본	10	82,000	820,000	17	82,000	1,394,000	7	82,000	574,000	"
합계					30,200,000			33,615,300			3,415,300	
부가세					3,020,000			3,361,530			341,530	
총합계(계약금액)					33,220,000			36,976,830			3,756,830	

우수관로총괄집계표(1)

공종	규격	단위	우수분관	연결관	관천공	기초공	계	비고	
PVC관	D150	m							
		본							
	D200	m			285.0			285.0	
		본			48			48	
		m			330.0			330.0	
		본			55			55	
	D300	m			553.0			553.0	
		본			93			93	
		m			508.0			508.0	
		본			85			85	
	원심력 철근콘크리트관	D450	m	306.0				306.0	
			본	123				123	
m			306.0				306.0		
본			123				123		
D600		m							
		본							
D800		m							
		본							
소켓접합	D150	EA							
	D200	EA		48			48		
				55			55		
	D300	EA		93			93		
			85			85			
관절단	D150	EA		-					
	D200	EA		34			34		
				42			42		
	D300	EA		38			38		
				40			40		
	D450	EA	14				14		
14						14			
D600	EA		-						

우수공 총괄 집계 표(1)

공종	규격	단위	관로공	맨홀공	집수정공	측구수로 관공	홍통 받이공	빗물 받이공	계	활중	적용수량	비고
레미콘 (철근)	25-21-12	m3								1%		
	25-21-8	m3		2.91					2.9	1%	3	당초
				3.32					3.3	1%	4	변경
레미콘 (무근)	25-21-12	m3								2%		
						0.62			0.6	2%	1	신규
	25-21-8	m3		15.45	30.51				46.0	2%	47	당초
				25.99	30.15				56.1	2%	58	변경
25-18-8	m3	96.11		8.46	36.39				141.0	2%	144	당초
		130.08		8.93	39.33				178.3	2%	182	변경
PE거푸집	슬라브	EA	13						13		13	당초
			15						15		15	변경
	벽체	m	12.35						12.4		13	당초
			24.70						24.7		25	변경
바닥	EA	13						13		13	당초	
		15						15		15	변경	
거푸집	유로폼	m2	392.98	11.59	375.20	83.90			863.7		864	당초
			532.81	12.35	374.39	98.82			1,018.4		1019	변경
블라	1:2	m3	0.602	1.545	2.107				4.254		4.254	당초
			0.725	1.385	2.228				4.337		4.338	변경
모래	강모래	m³	192.78						192.78		192.78	당초
			191.09						191.09		191.09	변경
철근	D13	ton	0.185						0.185	3%	0.191	당초
			0.215						0.215	3%	0.222	변경
철근	D16	ton	0.257						0.257	3%	0.265	당초
			0.287						0.287	3%	0.296	변경
	D19	ton	0.031						0.031	3%	0.032	당초
			0.031						0.031	3%	0.032	변경
계	ton	0.473						0.473	3%	0.488	당초	
		0.533						0.533	3%	0.550	변경	
고재대	철근	kg									15	당초
											17	변경
PVC관	D150	m								3%		
PVC관	D200	m	285.0						285.0	3%	284	49본
			330.0						330.0	3%	340	57본
	D300	m	553.0						553.0	3%	570	95본
			508.0						508.0	3%	524	88본

우수공 총괄 집계 표(2)

명종	규격	단위	관로공	맨홀공	집수정공	측구수로관공	홍통받이공	빗물받이공	계	합증	적용수량	비고
원심력 철근콘크리트관	D450	m	306.0						306.0	3%	316	127본
			306.0						306.0	3%	316	127본
	D800	m							3%			
	D800	m							3%			
소켓집합	D150	EA										
	D200	EA	48						48		48	당초
			55						55		55	변경
	D300	EA	93						93		93	당초
85								85		85	변경	
관천공	D450×D150	EA										
	D450×D200	EA										
	D450×D300	EA										
CCTV (내부검사)		m	859.0						859.0		859	D1200mm미만
			814.0						814.0		814	
관로표식 테이프	테이프	m	1,716.0						1,716.0		1,716	당초
			1,716.0						1,716.0		1,716	변경
PE사다리	D22mm	EA	51						51		51	당초
			59						59		59	변경
뚜껑	디자인 맨홀뚜껑 (Φ648)	조	8						8		8	당초
			8						8		8	변경
	주철재 (Φ648)	조	5						5		5	당초
			7						7		7	변경
수평창 고무지수재	20mmX10mm	m	51.79	166.84					218.6		219	당초
			62.01	149.00					211.0		212	변경
집수정	450x450x1200 (일반용)	EA			27				27		27	당초
					23				23		23	변경
	450x450x700 (지하층상부용)	EA			31				31		31	당초
					21				21		21	변경
	450x450x700 (빗물저류조용)	EA			14				14		14	당초
					13				13		13	변경
	300x400x500 (빗물받이용)	EA										당초
					26				26		26	변경
원형수로관 집수정	D300용	EA			22				22		22	
					22				22		22	변경
원형수로관 (직선)	D300	m				348.0			348.0	3%	359	180본
						370.0			370.0		382	191본

우 수 맨 홀 총 괄 수 량 집 계

공 종	규 격	단 위	1호맨홀		2호맨홀		3호맨홀		4호맨홀		합 계
			차도부, 보도부	녹지부	차도부, 보도부	녹지부	차도부, 보도부	녹지부	차도부, 보도부	녹지부	
레 미 콘	25-21-12(철근)	m3									
	25-21-12(무근)	m3									
	25-21-8(철근)	m3	1.46	1.05	0.40						2.91
			1.46	1.46	0.40						3.32
	25-21-8(무근)	m3	8.31	5.44	1.70						15.45
			12.61	9.51	3.87						25.99
25-18-8(무근)	m3										
물 탈	(1:2)	연결부	m3	0.519		0.084					0.602
				0.630		0.095					0.725
거 푸 집	PE10화	슬래브	ea	7	5	1					13
				7	7	1					15
		벽 체	m	7.04	4.58	0.73					12.35
				13.27	9.14	2.29					24.70
		바 닥	ea	7	5	1					13
				7	7	1					15
유로폼	m2	7.86	1.90	1.83					11.59		
		7.86	2.66	1.83					12.35		
철 근	D 13	ton	0.105	0.080						0.185	
			0.105	0.110						0.215	
	D 16	ton	0.119	0.090	0.048					0.257	
			0.119	0.120	0.048					0.287	
	D 19	ton			0.031					0.031	
					0.031					0.031	
계	ton	0.224	0.170	0.079					0.473		
		0.224	0.230	0.079					0.533		
PE사다리	D = 22m/m	조	28	20	3					51	
			28	28	3					59	

우수맨홀총괄수량집계

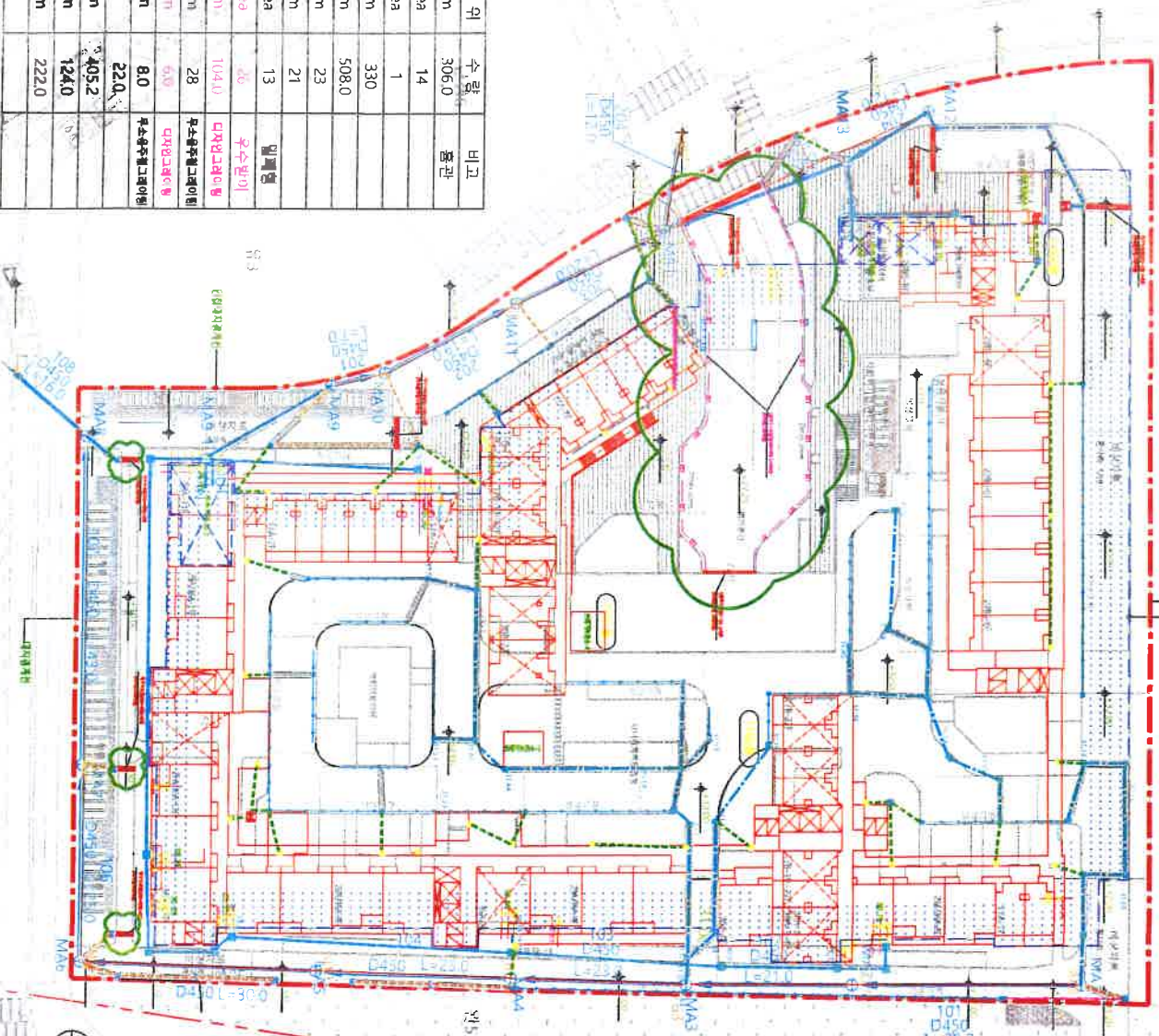
공종	규격	단위	1호맨홀		2호맨홀		3호맨홀		4호맨홀		합계
			차도부, 보도부	녹지부	차도부, 보도부	녹지부	차도부, 보도부	녹지부	차도부, 보도부	녹지부	
잡석	Φ50~100	m3	3.57	2.55	0.76						6.88
			3.57	3.57	0.76						7.90
뚜껑	디자인뚜껑	조	7		1						8
			7		1						8
	Φ648 회주철	조		5							5
				7							7
수팽창 고무지수재	D150	EA									
			1								1
	D200	EA	11								11
			10		1						11
	D300	EA	3		1						4
			9		1						10
	D450	EA	21		3						24
			23		3						26
	D600	EA									
	D800	EA									
D1000	EA										
계	M		51.79							51.79	
			62.01							62.01	

집수정공수량집계표

구분	수량	철근 콘크리트		철근	기포질	원형수로관용 전수점	방연강재 디지털 그레이팅 두께	방연강재 디지털 그레이팅 두께	스틸 그레이팅 두께	방연강재 (1형) (합계식)	수평창 고무 치수재	흙받	타파기	외메우기	전토	비고	
		25-21-B	무근 콘크리트														25-21-B
수평창 고무치수재	D200	58									0.716						당초
		42									0.716						변경
	118										1.062						당초
	112										1.062						변경
D300																	
물받	D200	58									0.0068						당초
		42									0.0068						변경
	118										0.0091						당초
	112										0.0091						변경
D300																	
기	30.51		8.46		375.20	22.00		58.00		14.00	186.84	1.55	328.93	288.04	58.88	당초	
	30.15		8.83		374.38	22.00		44.00		13.00	148.00	1.38	322.53	284.29	58.24	변경	
D150											0.0053						

■ 수량표

구분	명칭	구	격	단위	수량	비고
기타	수수계회	구	D450	m	306.0	품관
			D900	ea	14	
기타	수수계회	구	D4200	ea	1	
			D200	m	330	
기타	수수계회	구	D300	m	508.0	
			D300	m	23	
기타	수수계회	구	450x450x1200	m	21	
			450x450x700	ea	13	
기타	수수계회	구	300x400x500	ea	46	
			400x150	m	104.0	
기타	수수계회	구	300x400	m	28	무수계회용그리드이름
			300x400	m	509	
기타	수수계회	구	300x150	m	8.0	무수계회용그리드이름
			D300	m	22.0	
기타	수수계회	구	D300	m	405.2	
			D200	m	124.0	
기타	수수계회	구	D300	m	222.0	



1. 수수계회 평면도(변경)
 1. 목적 : AT11/2000A1/1000



프로젝트 PROJECT TITLE
 고령강입골공영주택지구
 3차수기단지
 이면도로감행공사

주 기 목 록

작성	작성 일자	작성	작성 일자
검核	검核 일자	검核	검核 일자
승인	승인 일자	승인	승인 일자

작성 : 김민준
 작성 일자 : 2019. 07. 01
 검核 : 김민준
 검核 일자 : 2019. 07. 01
 승인 : 김민준
 승인 일자 : 2019. 07. 01

주요 변경 사항
 C 00 - 301
 수수계회 평면도

대한건설공사
 SPAC E
 대표이사

