

# 정기(기동점검) 점검 결과보고

[시립마포 실버케어센터 건립공사(서울창업허브단지 조경공사 포함)[장기1차]]

□ 점검일시 : 2020.11.26 (목)

□ 점검결과

◆ 점검자 : 전용현

## ○ 추락재해 예방(건축부)

- 근로자가 외측비계에서 내측비계로 안전난간을 넘어 불안정하게 이동하고 있어, 전도 및 추락재해 우려가 있으니 이에 대한 안전대책 강구 요망.

- ※ 건설안전기본지침 P-12  
(추락재해예방 안전시설 및 작업기준)
- ※ 건설안전기본지침 P-18(가설통로 안전시설 및 작업기준)



## ○ 추락재해 예방(건축부)

- 동측 벽체구간에서 사용하고 있는 사다리는 근로자 추락재해 예방을 위하여 아래사항을 보완하기 바람.

- ① 사다리 상부 고정
- ② 내민길이 60cm 이상 확보
- ③ 탈락된 아웃트리거 및 변형 발생구간 보수

- ※ 건설안전기본지침 공통 4  
(사다리)

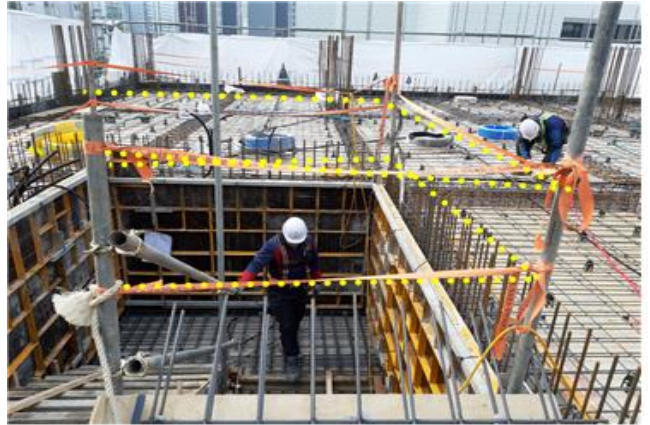


○ 추락재해 예방(건축부)

- 1층에서 2층으로 올라가는 가설계단 및 계단으로 인하여 발생된 개구부 구간은 추락재해 예방을 위하여 아래사항 보완 요망.

- ① 계단 측면부 안전난간 설치
- ② 계단으로 발생된 개구부 주변구간 웨빙띠 사용을 지양하고 금속재 파이프로 안전난간 대체 설치 요망.

※ 건설안전기본지침 P-12  
(추락재해예방 안전시설 및 작업기준)



○ 추락재해 예방(건축부)

- 2층 엘리베이터 측면부 개구부 주변 안전난간을 설치하여 근로자 추락재해 방지 조치 요망.

※ 건설안전기본지침 P-12  
(추락재해예방 안전시설 및 작업기준)



○ 중량물취급 안전(건축부)

- 타워크레인 양중 작업 시 사용하는 슬링벨트의 손상이 발생되어 있으니 교체 요망.

※ 건설안전기본지침 공통 31  
(슬링벨트)



○ 거푸집동바리 안전(건축부)

- 동바리의 수직도가 불량한 구간이 있으니 일제 조사하여 수평연결재 설치 시 같이 보완 요망.
- 아울러 동바리 하부도 편심 및 침하가 발생하지 않도록 보완 요망.

※ 건설안전기본지침 공통 10  
(거푸집동바리)



○ 품질관리(건축부)

- 지하1층 및 지하2층 일부벽체에서 재료분리 등이 발생되고 있으니 일제 조사 후 보수 조치 요망.



