

『지하안전관리에 관한 특별법』 관련

**2020년 지하시설물 안전점검 결과(예시)**

[ 답십리골다리지하차도 ]

□ 안전점검 개요

○ 안전점검 대상

지하시설물명	위 치	규 모	용 도	관 리 주 체	관할구청
답십리골다리지하차도	서울특별시 동대문구 전농동 591-53	B = 24.6m L = 43m	서울특별시도상의 지하차도	상등도로사업소	동대문구

○ 안전점검 인원 및 장비·기기

- 점검인원

구 분	계	점검인원			비 고
		사업소	외부전문가	용역사	
점검반	2명	2명	-	-	-

- 점검장비·기기

합 계	균열확대계	균열계이지	줄 자	거리측정기	헤드랜턴	기타장비
5	1	1	1	1		1

○ 점검기간 및 예상 점검시간

안전점검 범위	점검기간	점검 소요시간	비 고
지하차도 구조물 및 지반 침하, 전도 등	2020. 11. 4. ~ 2020. 11.13.	3시간	

□ 점검결과

**답십리골다리지하차도**

○ 육안조사 점검표

시설물종류	지하차도	시설물명	답십리골다리지하차도	관리주체	상등도로사업소
		행정구역	서울특별시 동대문구 전농동 591-53		
시설물위치	위치좌표	시점 : 37.577088, 127.045348			
		종점 : 37.576995, 127.045536			

점검항목	결함등급	해당여부 (O, X)	양호	보통	불량	비고	
							현상
육안 조사 (직접 요인)		도로 균열률	○	0			15
		배청수	○	0			9
자료 조사 (간접 요인)		도로습윤정도	○	7.5			15
		경계식 기울기	○	0			8
		인근공사상 유무	○	0			7
		주변 토양특성	○	0			5
		상수관로 상태	×				
		하수관로 상태	○	0			7
	기타매설구조물 상태 (전기, 가스, 통신, 냉난방)	×					
	지하철, 지하상가, 공동구 등 상태	×					
① ∑ 평가결함점수			7.5				
② ∑ 평가대상 항목의 최대결함점수			88				
결함지수 (F) = $\frac{\sum \text{결함점수}①}{\sum \text{최대결함점수}②}$			0.08				
결함점수(F)		0.08	평가등급		양호		
평가등급기준표	상태등급	양호		보통		불량	
		0 ≤ F < 0.30		0.30 ≤ F < 0.55		0.55 ≤ F	
기타 특이사항							

○ 조사결과

대상시설	담십리굴다리지하차도	수행구 간	주소		동대문구 전동동 591-53
관리주체	성동도로사업소		위치 (시점)	위도	37.577088
담당부서	시설보수과		위치 (종점)	경도	127.045348
담당자	최문석		연장 (km)	차도	0.049(인도포함)
조사일시	2020. 11. 12.			인도	-
			합계	0.049	

조사위 지도

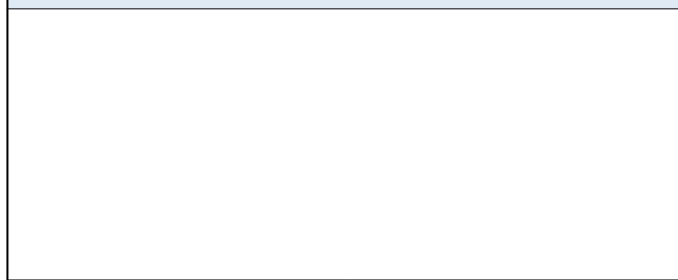


구간	순번	지점(m)	도로침하(mm)	균열률(%)	배정수(개)	습윤정도	기울기(°)
1	1	49m	0	0	0	보통	0

○ 세부결과

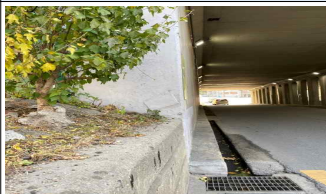
노선명	관할	구간	시점	종점
담십리로	동대문구	지하차도 전구간	37.560003 127.034233	37.562565 127.036006

육안점검 조사망도



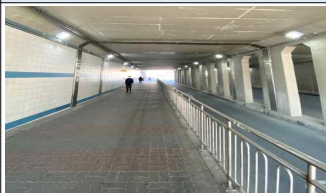
상세사진

상세사진



상세사진-도로

상세사진-보도



조사자  
종합의견

특이사항 발견 못함