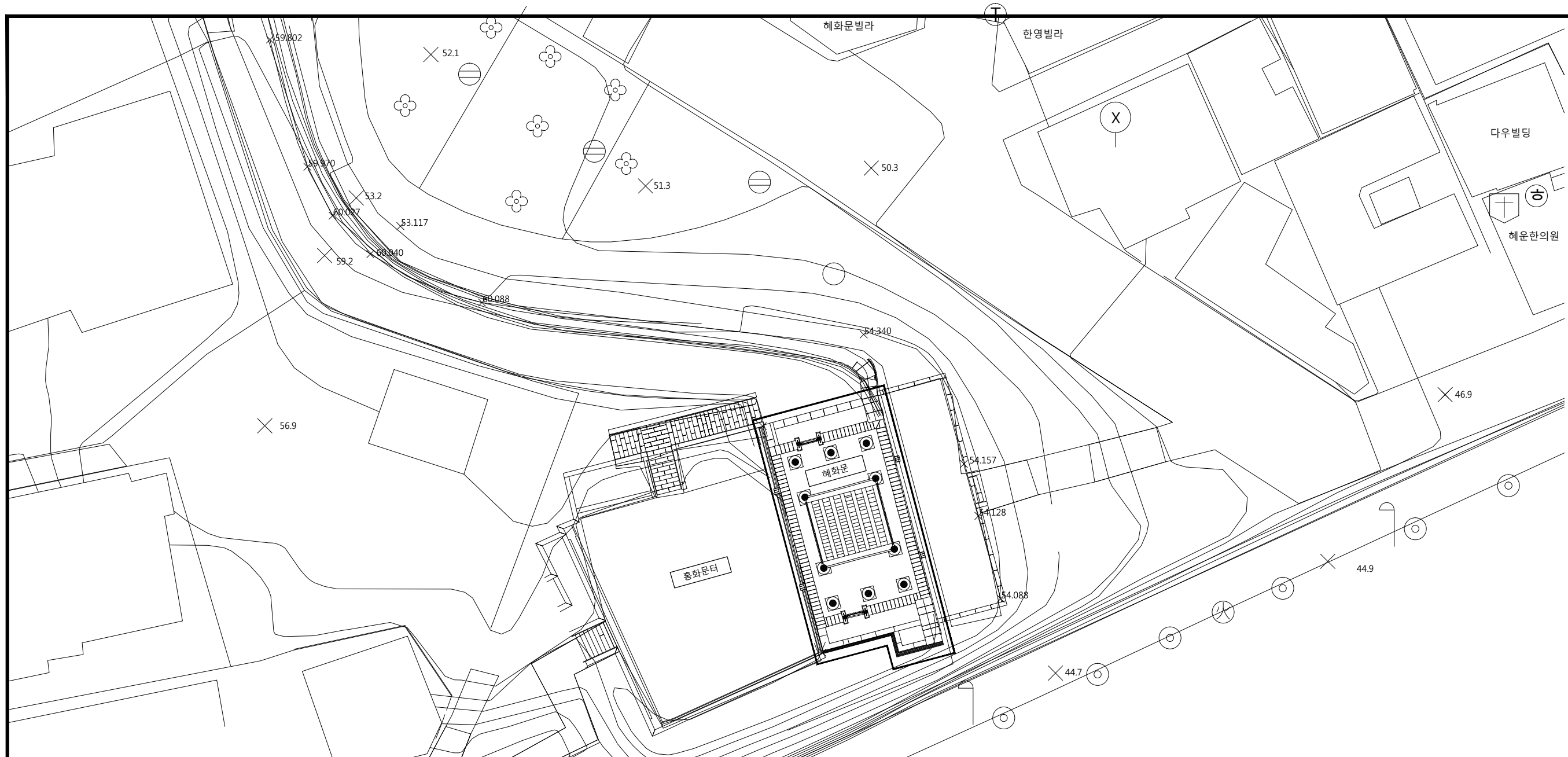


한양도성 혜화문 소화전 설치공사

2020. 05.

서울특별시 문화본부
(한양도성도감)



공사명 PROJECT TITLE

한양도성 혜화문
소화전 설치공사

공사구분 PROJECT KINDS

- * 주기사항 *
1. 본 도면은 호스릴 옥외소화전함 시공을 위한 옥외 시상수도 도면으로 옥외 시상수 도면상의 배관길이 및 배관루트는 현장과 다를수있음
 2. 호스릴 옥외소화전함 까지1차 수도관로 공사는 상수도 사업소 공사분

| NO. | DATE | REVISION DESCRIPTION |
|-----|------|----------------------|
| | | |
| | | |
| | | |

작성 DRAWN BY :
검토 CHECKED BY :
승인 APPROVED BY :

날자 DATE
2020. 05.

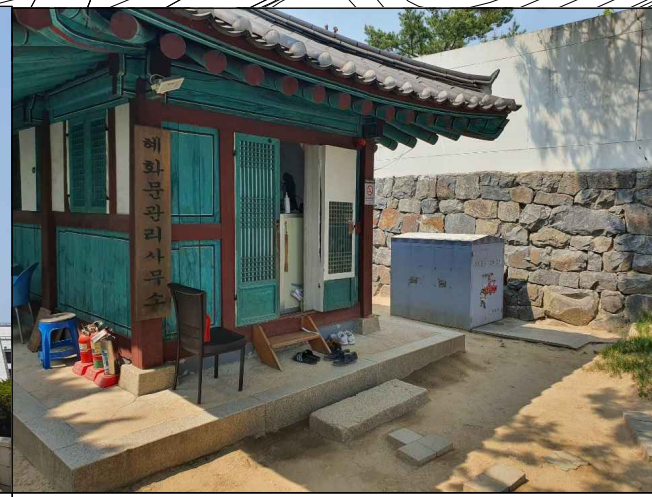
축척 SCALE
NONE

도면명칭 DRAWING TITLE
혜화문 소방설비 평면도 (기준)

도면번호 SHEET NO.
MF - 02



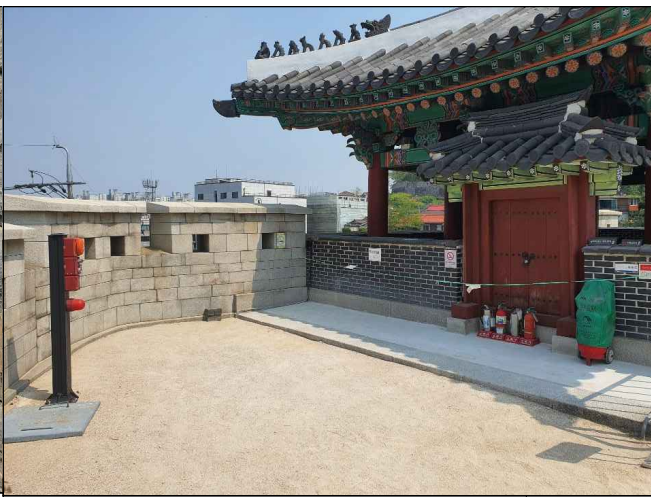
혜화문 전경



혜화문 이동식 소화장치



혜화문 이동식 소화장치



혜화문 소화기

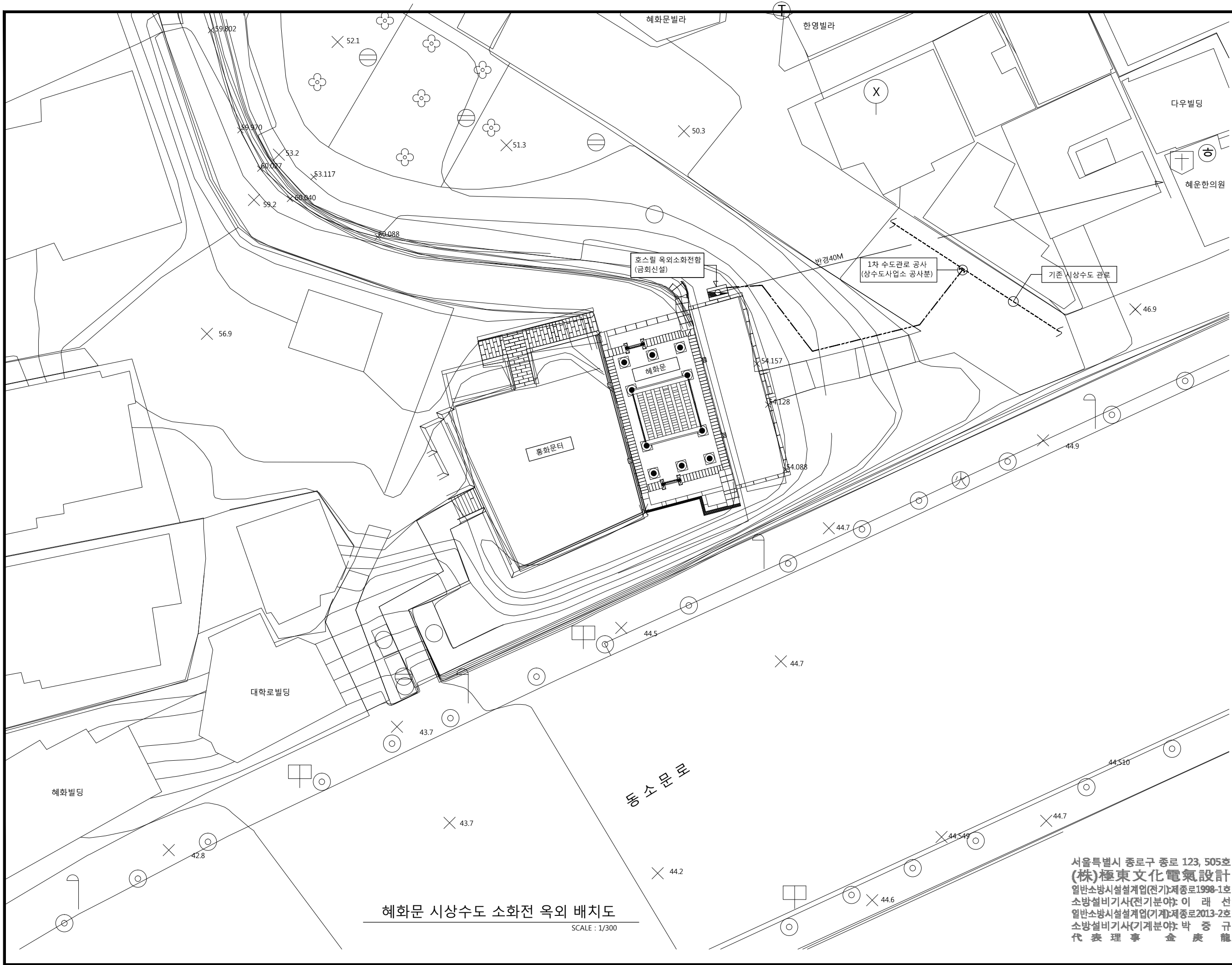
혜화문 소방설비 평면도 (기준)

SCALE : 1/300

서울특별시 종로구 종로 123, 505호
(株)極東文化電氣設計
일반소방시설설계업(전기)제종로1998-1호
소방설비기사(전기분야) 이 래 선
일반소방시설설계업(기계)제종로2013-2호
소방설비기사(기계분야) 박 중 규
代表理事 金 庚 龍



(주)극동문화전기설계
서울특별시 종로구 종로 123, 고영빌딩 505호
T. 02 765 0240 F. 02 765 4505



혜화문 비상수도 소화전 옥외 배치도
SCALE : 1/300

공사명 PROJECT TITLE

한양도성 혜화문
소화전 설치공사

공사구분 PROJECT KINDS

* 주기사항 *

1. 본 도면은 호스릴 옥외소화전함 시공을 위한 옥외 비상수도 도면으로 옥외 비상수 도면상의 배관길이 및 배관루트는 현장과 다를수있음
2. 호스릴 옥외소화전함 까지1차 수도관로 공사는 상수도 사업소 공사분

| NO. | DATE | REVISION DESCRIPTION |
|-----|------|----------------------|
| | | |
| | | |
| | | |

작성 DRAWN BY :
검토 CHECKED BY :
승인 APPROVED BY :

날자 DATE
2020. 05.

축척 SCALE
NONE

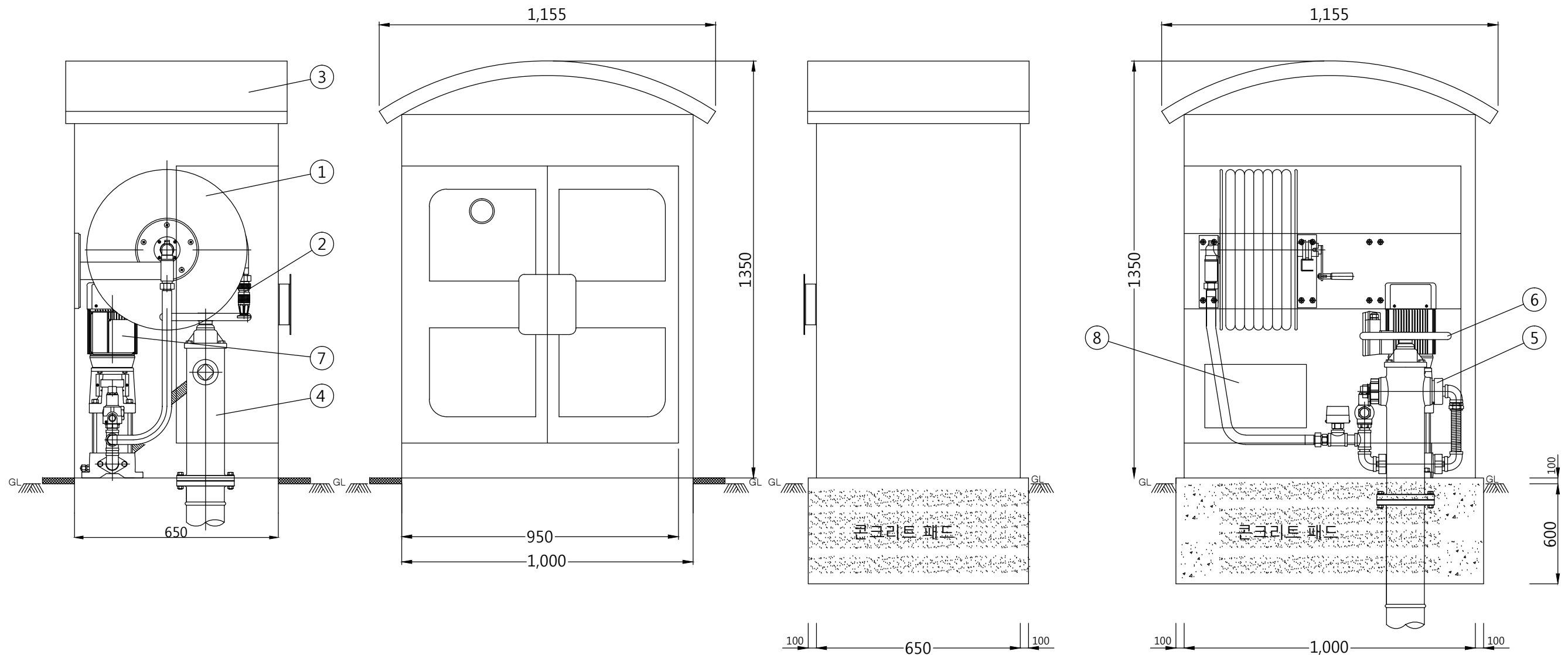
도면명칭 DRAWING TITLE
혜화문 비상수도 소화전 옥외 배치도

도면번호 SHEET NO.
MF - 03

서울특별시 종로구 종로 123, 505호
(株)極東文化電氣設計
일반소방시설설계업(전기)제종로1998-1호
소방설비기사(전기분야) 이 래 선
일반소방시설설계업(기계)제종로2013-2호
소방설비기사(기계분야) 박 중 규
代表理事 金 庚 龍



(주)극동문화전기설계
서울특별시 종로구 종로 123, 고영빌딩 505호
T. 02 765 0240 F. 02 765 4505



NOTE

- 1. 릴호스드럼 셋트, 릴호스(50m)
(Model No. JK-R-1, JK-H-1)
- 2. 방사관창 25A (Model No. JK-N-1)
- 3. 릴 함(Model No. JK-OB-1)
사양 :
-BOX 재질: STS
(외장용 분체도장)
(샘플 승인 색상 본체,지붕)
-문짝 : 아크릴(140℃ 24시간용)
- 4. 옥외소화전 100A
- 5. 연결카프링

- 6. 원형핸들(Model No.JK-O-1)
- 7. 가압보조펌프 세트
(220V x 3HP x 130L/min xH68 이상)
- 8. 호스함
- 10. 패트-납품 후-현장시공
- 11. 방전-납품 후-현장시공

NOTE

※ 함 치수는 변경될 수 있음.

혜화문 소화전 설치 상세도
 SCALE : NONE

| NO. | DATE | REVISION DESCRIPTION |
|-----|------|----------------------|
| | | |
| | | |
| | | |

작성 DRAWN BY :

검토 CHECKED BY :

승인 APPROVED BY :

날자 DATE
 2020. 05.

축척 SCALE
 NONE

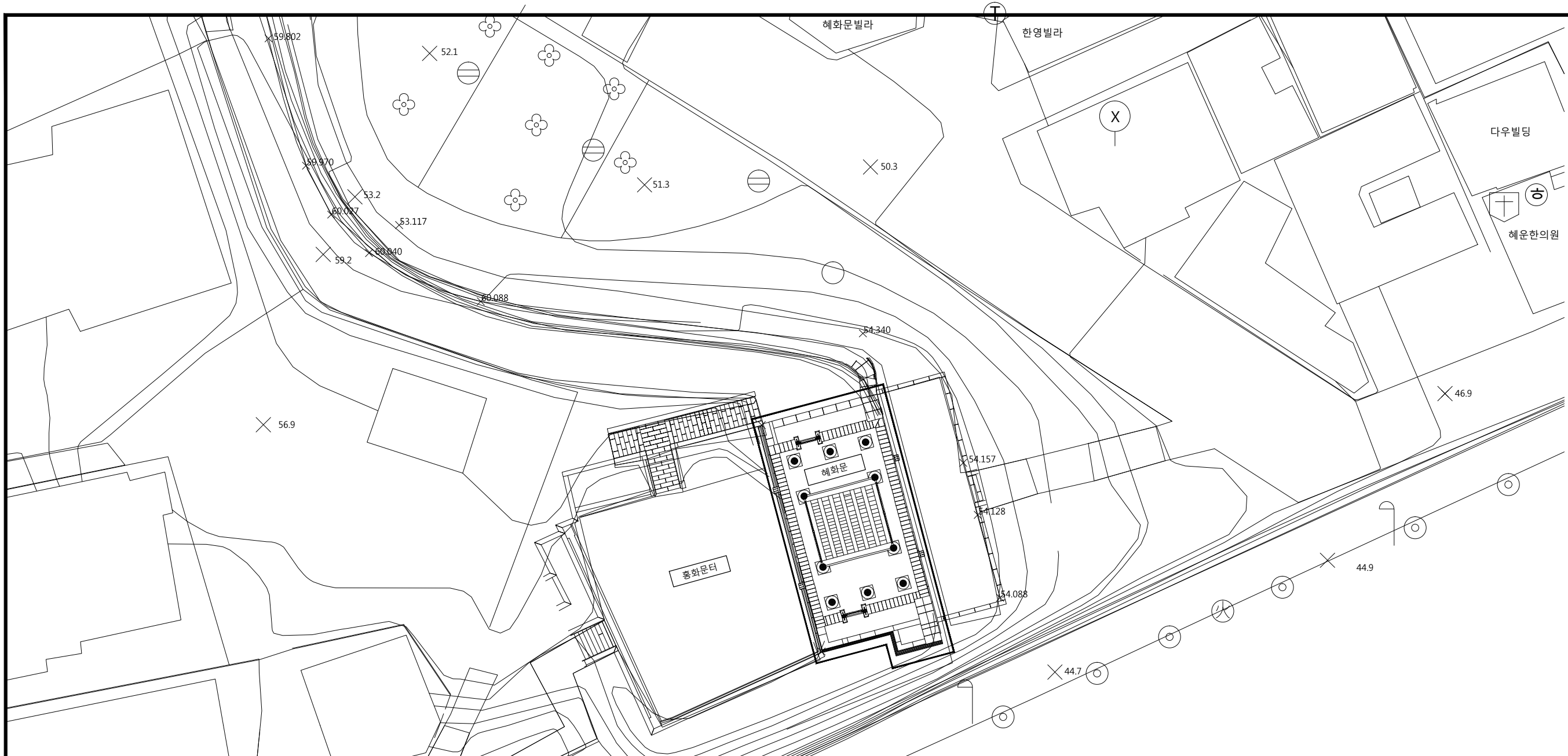
도면명칭 DRAWING TITLE
 옥외 상수도 소화전 설치 상세도

도면번호 SHEET NO.
 MF - 04

서울특별시 종로구 종로 123, 505호
(株)極東文化電氣設計
 일반소방시설설계업(전기)제종로1998-1호
 소방설비기사(전기분야) 이 래 선
 일반소방시설설계업(기계)제종로2013-2호
 소방설비기사(기계분야) 박 중 규
 代表理事 金 庚 龍



(주)극동문화전기설계
 서울특별시 종로구 종로 123, 고영빌딩 505호
 T. 02 765 0240 F. 02 765 4505



공사명 PROJECT TITLE
한양도성 혜화문 소화전 설치공사

공사구분 PROJECT KINDS

- * 주기사항 *
1. 본 도면은 호스릴 옥외소화전함 시공을 위한 옥외 비상수도 도면으로 옥외 비상수 도면상의 배관길이 및 배관루트는 현장과 다를수있음
 2. 호스릴 옥외소화전함 까지1차 수도관로 공사는 상수도 사업소 공사분

| NO. | DATE | REVISION DESCRIPTION |
|-----|------|----------------------|
| | | |
| | | |
| | | |
| | | |

작성 DRAWN BY :
 검토 CHECKED BY :
 승인 APPROVED BY :

날자 DATE
 2020. 05.

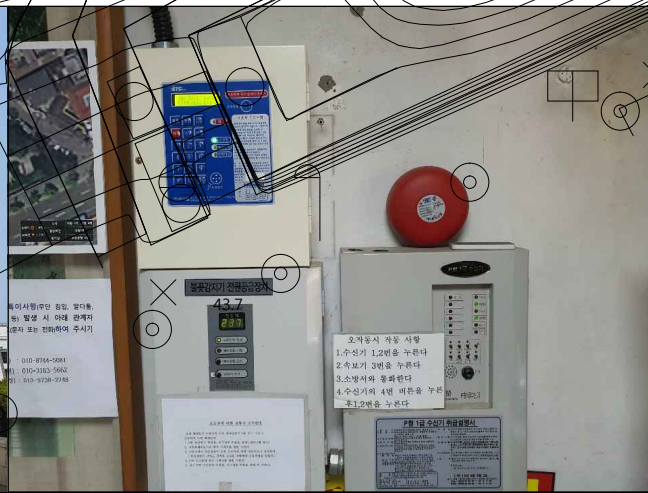
축척 SCALE
 NONE

도면명칭 DRAWING TITLE
 혜화문 소방설비 평면도 (기준)

도면번호 SHEET NO.
 MF - 05



혜화문 전경



혜화문 화재수신기



혜화문 옥외 수도발신기



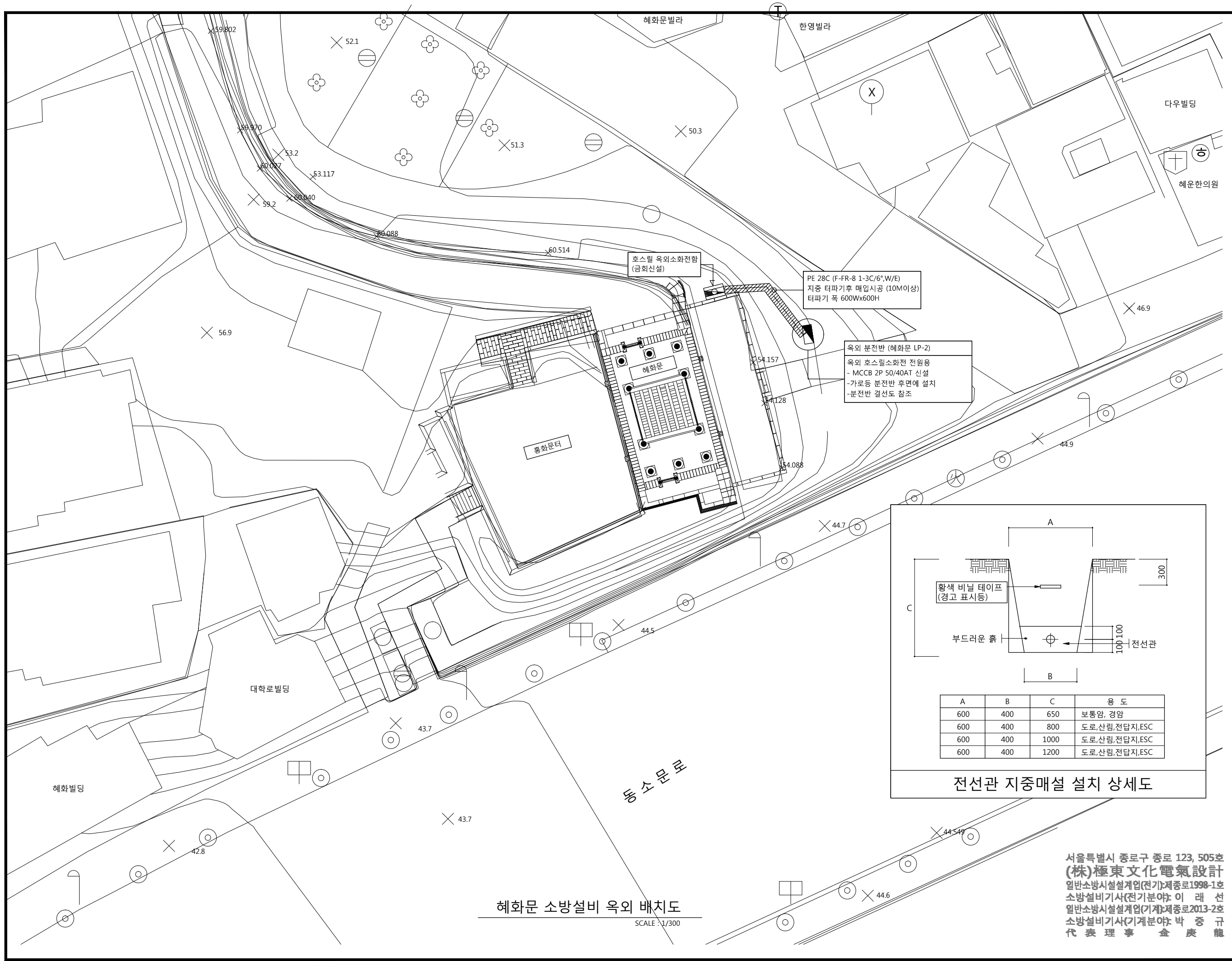
혜화문 옥외 분전함

혜화문 소방설비 평면도 (기준)
 SCALE : 1/300

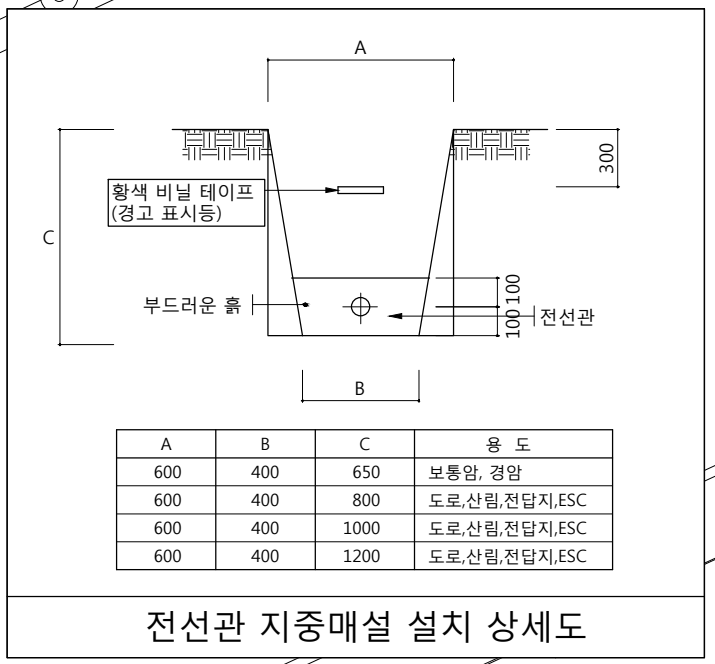
서울특별시 종로구 종로 123, 505호
(株)極東文化電氣設計
 일반소방시설설계업(전기)제종로1998-1호
 소방설비기사(전기분야) 이 래 선
 일반소방시설설계업(기계)제종로2013-2호
 소방설비기사(기계분야) 박 중 규
 代表理事 金 庚 龍



(주)극동문화전기설계
 서울특별시 종로구 종로 123, 고영빌딩 505호
 T. 02 765 0240 F. 02 765 4505



해화문 소방설비 옥외 배치도
SCALE: 1/300



서울특별시 종로구 종로 123, 505호
(株)極東文化電氣設計
 일반소방시설설계업(전기)·제종로1998-1호
 소방설비기사(전기분야) 이 래 선
 일반소방시설설계업(기계)·제종로2013-2호
 소방설비기사(기계분야) 박 중 규
 代表理事 金 庚 龍

공사명 PROJECT TITLE
한양도성 해화문 소화전 설치공사

공사구분 PROJECT KINDS

| NO. | DATE | REVISION DESCRIPTION |
|-----|------|----------------------|
| | | |
| | | |
| | | |

작성 DRAWN BY :
 검토 CHECKED BY :
 승인 APPROVED BY :

날자 DATE
 2020. 05.

축척 SCALE
 NONE

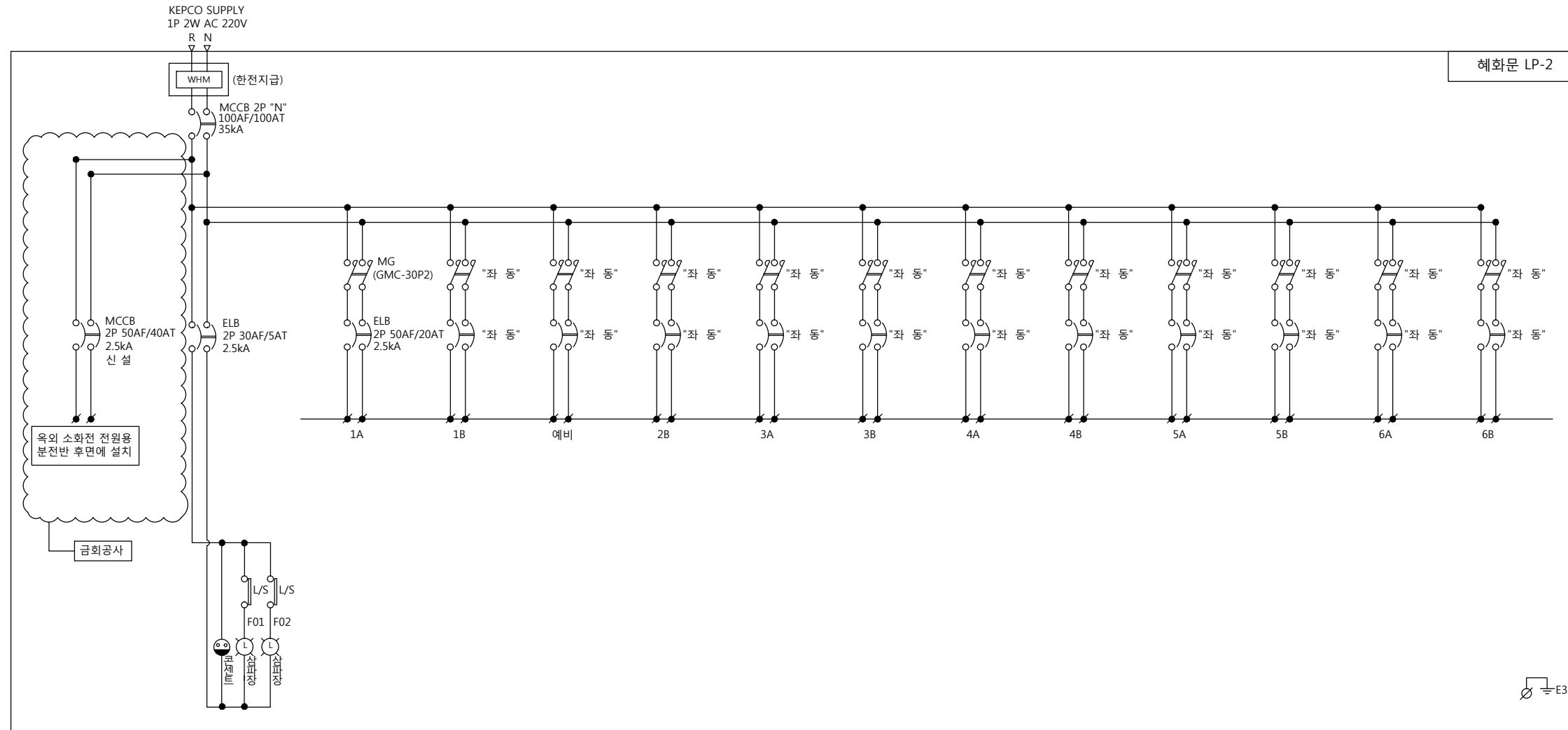
도면명칭 DRAWING TITLE
 해화문 소방설비 옥외 배치도

도면번호 SHEET NO.
 MF - 06

KD KUKDONG

(주)극동문화전기설계
 서울특별시 종로구 종로 123, 고영빌딩 505호
 T. 02 765 0240 F. 02 765 4505

옥외분전반 결선도



공사명 PROJECT TITLE

한양도성 해화문
소화전 설치공사

공사구분 PROJECT KINDS

| NO. | DATE | REVISION DESCRIPTION |
|-----|------|----------------------|
| | | |
| | | |
| | | |

작성 DRAWN BY :
검토 CHECKED BY :
승인 APPROVED BY :

날자 DATE
2020. 05.

축척 SCALE
NONE

도면명칭 DRAWING TITLE
옥외분전반 결선도

도면번호 SHEET NO.
MF - 07

서울특별시 종로구 종로 123, 505호
(株)極東文化電氣設計
일반소방시설설계업(전기)제종로1998-1호
소방설비기사(전기분야) 이 래 선
일반소방시설설계업(기계)제종로2013-2호
소방설비기사(기계분야) 박 중 규
代表理事 金 庚 龍



(주)극동문화전기설계
서울특별시 종로구 종로 123, 고영빌딩 505호
T. 02 765 0240 F. 02 765 4505