

<붙임 5.>

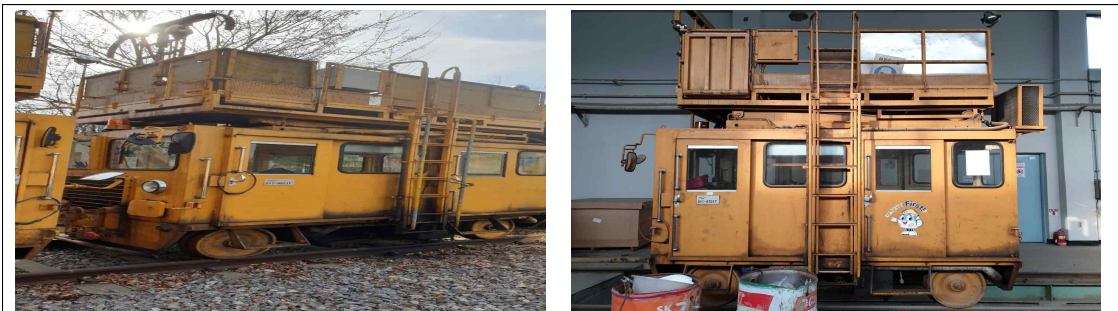
불용대상 디젤모터카 제원

영등포 전기관리소



장비명	영등포 디젤(6BD1)	제작사	HORIKAWA
중량	6.0 Ton	전장	3,650 mm
전폭	2,300 mm	전고	3,483.5 mm
내부폭	2,000 mm	차륜직경	550 mm
취득년도	1997 년	취득가격	240,167,796 원
자산번호	1600005490	내용연수	25 년
구동 모터	6BD1 디젤	탈선복구장치	휴대

답십리전기관리소



장비명	답십리 디젤(6BD1)	제작사	HORIKAWA
중량	6.0 Ton	전장	3,650 mm
전폭	2,300 mm	전고	3,483.5 mm
내부폭	2,000 mm	차륜직경	550 mm
취득년도	1996 년	취득가격	234,791,567 원
자산번호	1600005488	내용연수	25 년
구동 모터	6BD1 디젤	탈선복구장치	휴대

고덕 전기관리소



장비명	고덕 디젤(6BD1)	제작사	HORIKAWA
중량	6.0 Ton	전장	3,650 mm
전폭	2,300 mm	전고	3,483.5 mm
내부폭	2,000 mm	차륜직경	550 mm
취득년도	1996 년	취득가격	234,658,232 원
자산번호	1600005485	내용연수	25 년
구동 모터	6BD1 디젤	탈선복구장치	휴대

고덕 전기관리소



장비명	고덕 유니목(U-1450L)	제작사	Bentz
중량	7.5 Ton	전장	5,850 mm
전폭	2,160 mm	전고	3,220 mm
내부폭	1,800 mm	차륜	1,000 mm
취득년도	2001년	취득가격	278,940,205 원
장비번호	1600005523	내용연수	25 년
구동 모터	OM 366LA 디젤	탈선복구장치	휴대

도봉 전기관리소



장비명	도봉 디젤(6BD1)	제작사	HORIKAWA
중량	6.0 Ton	전장	3,650 mm
전폭	2,300 mm	전고	3,483.5 mm
내부폭	2,000 mm	차륜직경	550 mm
취득년도	1997 년	취득가격	239,126,369 원
자산번호	1600005491	내용연수	25 년
구동 모터	6BD1 디젤	탈선복구장치	휴대

천왕 전기관리소



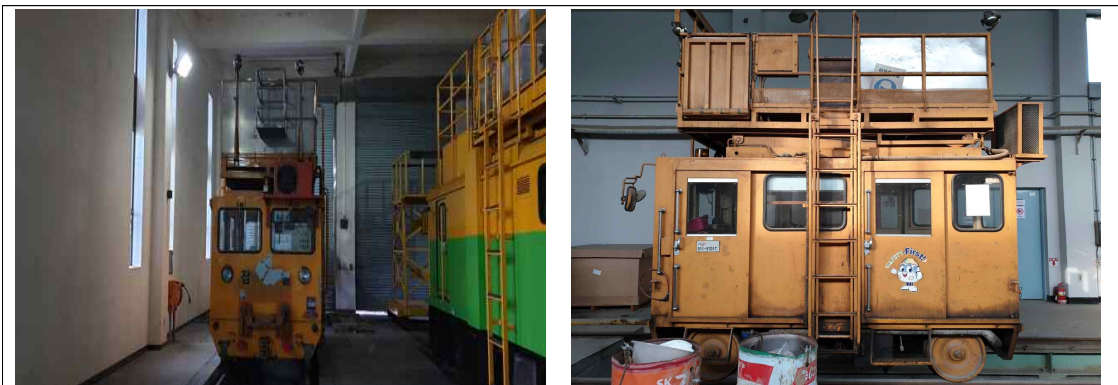
장비명	천왕 유니목(U-1450L)	제작사	Bentz
중량	7.5 Ton	전장	5,850 mm
전폭	2,160 mm	전고	3,220 mm
내부폭	1,800 mm	차륜	1,000 mm
취득년도	1998년	취득가격	326,493,401 원
장비번호	1600005522	내용연수	25 년
구동 모터	OM 366LA 디젤	탈선복구장치	휴대

부천 전기관리소



장비명	부천 디젤(6BD1)	제작사	HORIKAWA
중량	6.0 Ton	전장	3,650 mm
전폭	2,300 mm	전고	3,483.5 mm
내부폭	2,000 mm	차륜직경	550 mm
취득년도	1997 년	취득가격	239,126,369 원
자산번호	1600005492	내용연수	25 년
구동 모터	6BD1 디젤	탈선복구장치	휴대

잠실 전기관리소



장비명	잠실 디젤(6BD1)	제작사	HORIKAWA
중량	6.0 Ton	전장	3,650 mm
전폭	2,300 mm	전고	3,483.5 mm
내부폭	2,000 mm	차륜직경	550 mm
취득년도	1997 년	취득가격	240,165,547 원
자산번호	1600005489	내용연수	25 년
구동 모터	6BD1 디젤	탈선복구장치	휴대

모란 전기관리소



장비명	모란 디젤(6BD1)	제작사	HORIKAWA
중량	6.0 Ton	전장	3,650 mm
전폭	2,300 mm	전고	3,483.5 mm
내부폭	2,000 mm	차륜직경	550 mm
취득년도	1996 년	취득가격	234,791,566 원
자산번호	1600005486	내용연수	25 년
구동 모터	6BD1 디젤	탈선복구장치	휴대

모란 전기관리소



장비명	모란 디젤(6BD1)	제작사	HORIKAWA
중량	6.0 Ton	전장	3,650 mm
전폭	2,300 mm	전고	3,483.5 mm
내부폭	2,000 mm	차륜직경	550 mm
취득년도	1996 년	취득가격	242,458,232 원
자산번호	1600005487	내용연수	25 년
구동 모터	6BD1 디젤	탈선복구장치	휴대