

사무인계인수서

사무인계인수예규에서 정하는 바에 따라 다음과 같이
인계인수하였음을 확인하고 이에 서명 또는 날인한다.

2020년 06월 01일

인계자 : 직 성명 김 연 오 (인)

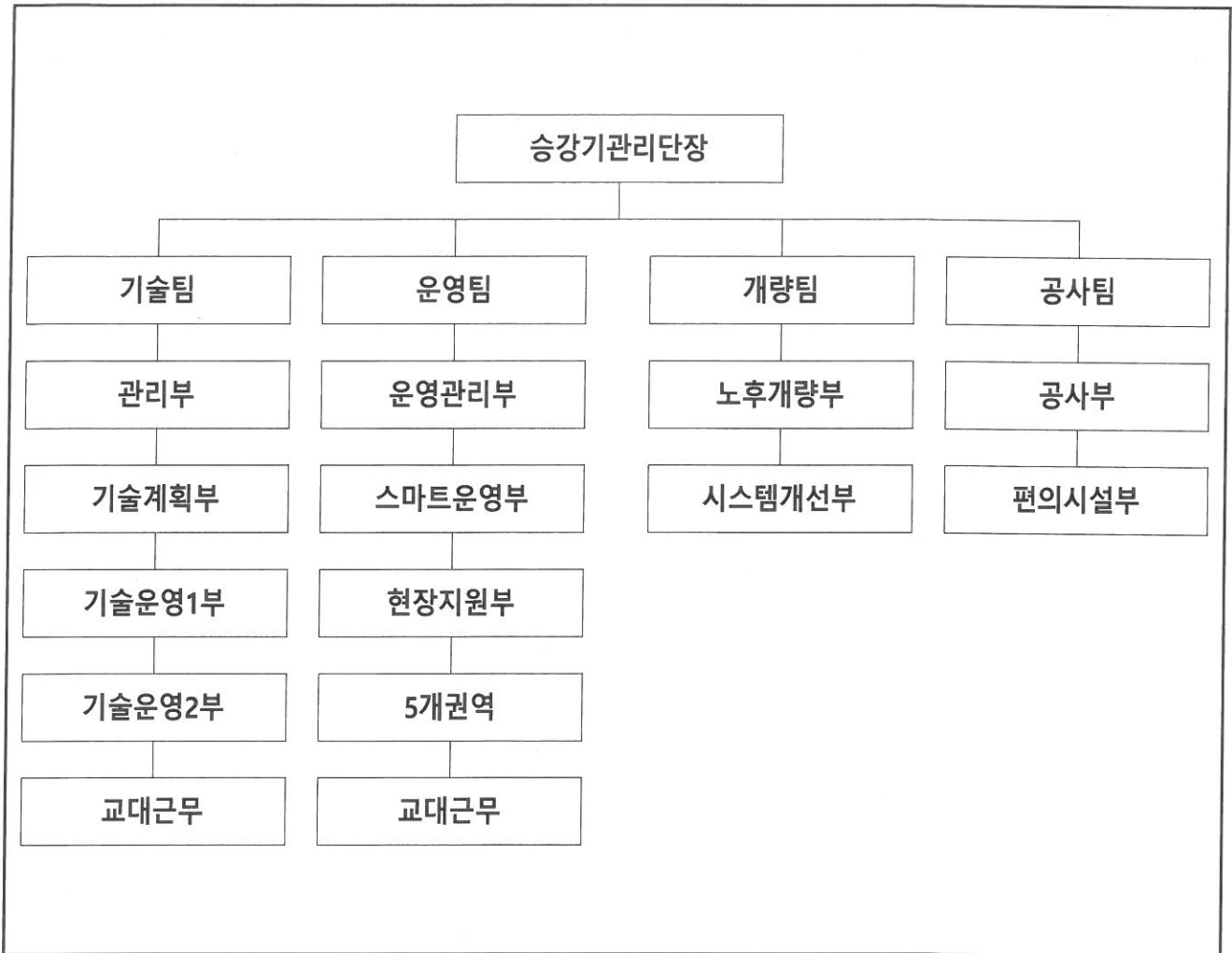
인수자 : 직 승강기관리단장 성명 안 형 준 (인)

입회자 : 직 기술본부장 성명 김 석 태 (인)

목 차

1. 직 인	3
2. 기 구 표	4
3. 인원현황	4
4. 예산집행현황	5
5. 재고자산현황	6
6. 고정자산현황	6
7. 장비 및 차량운반구 등 현황	6
8. 공기구비품 현황	6
9. 진행 및 미결사항	7

2. 기구표



3. 인원현황

2020.06.01.현재

구분	정 원					현 원				
	계	1급	2급	3급	4급 이하	계	1급	2급	3급	4급 이하
계	88	1	4	10	73	86	0	1	11	74

※ 기술계획부 김성원(7급) 1명 병역휴직(2019.10.21.~2021.06.03.)

4. 예산 집행 현황

□ 승강기관리단(1~8호선)

2020.06.01.현재 (단위: 천원)

구분 예산과목	예산액 (1)	원인행위액 (2)	지출액 (3)	예산잔액 (1)-(2)	원인행위 잔액 (2)-(3)	비고
계	35,431,329	12,999,656	5,221,975	22,431,673	7,777,681	
선로설비	13,686,920	7,590,226	452,670	6,096,694	7,137,556	선금지급예정 590,000천원 미포함 코로나 시비매칭 469,920천원
공기구	501,966	374,760	510	127,206	374,250	시비매칭 공기청정기설치 500,000천원
수선유지비	634,500	123,798	93,198	510,702	30,600	분해정비일부(5-8) 사업 선로설비 편성
일반운영비	466,362	132,995	132,995	333,367		법정검사수수료 포함
위탁비	19,923,597	4,765,728	4,530,453	15,157,869	235,275	
여비	6,480	261	261	6,219		국내출장 미집행
복리비	10,176	2,403	2,403	7,773		지정식당 집행감소 및 특검 미실시
교육훈련비	191,128	5,632	5,632	185,496		코로나로 인한 집합교육 취소
부서운영비	10,200	3,853	3,853	6,347		

5. 재고 자산 현황

1~8호선 현황

2020.06.01.현재 (단위: 천원)

구분	규격	단위	장부상		실사량	과부족
			수량(개)	금액		
계		개	73,618	2,426,780	73,618	0
신품	스텝 등 1,221품목	개	73,469	2,426,780	73,469	0
중고품	스텝 등 127품목	개	149	0	149	0

※ 재고자산 품목별 자산 취득·비용 내역 전산 히스토리 관리됨으로 세부사항 작성 생략

6. 고정 자산 현황

1~8호선 현황

2020.06.01.현재 (단위: 천원)

구분	장비	단위	수량	장부가(원)	비고
선로설비	E/S	건	1,950	86,886,384	
	E/L		857	36,040,914	
	M/W		18	876,781	
	W/L		213	3,312,937	

7. 장비 및 차량운반구

해당사항 없음

8. 공기구 비품 현황

1~8호선 현황

2020.06.01.현재 (단위: 천원)

공기구 비품별	규격	단위	장부상		실제 조사량	과부족
			수량(개)	금액		
공구류	공구세트 등 147품목	개	1,057	114,402	1,057	0

※ 공기구 품목별 수급·비용 현황 전산 히스토리 관리됨으로 세부사항 작성 생략

9. 진행 및 미결 사항

□ 개량팀

구 분	접수(지시) 일자	내 용	진행상황 또는 미결사유
2020년도 E/L 노후제어반 교체공사	'20년도 예산사업	<ul style="list-style-type: none"> • 27역 35대 엘리베이터 노후 제어반 교체공사 - 제어반, 도어부 및 부속 설비 교체(개량)공사 - 대상호기:2호선 한양대역 등 27역 	'20.4.3~12.28 현장실측완료, 공장제작중
2019~ 2020년도 E/S 노후개량공사	'20년도 예산사업 ('19년도채무비)	<ul style="list-style-type: none"> • 불광역 등 3역 노후 ES 교체 - 기존 E/S 철거 후 신규 설치 - 대상기기 : 불광 1,2호기, 연신내 3,4호기, 삼각지 1,2호기 • 이대역 노후 ES 1,2호기 교체 - 기존 E/S 철거 후 신규 설치 - 대상기기 : 이대역 1,2호기 	'19.9.06~ '20.10.23 타분야 시설물 복구 및 신규 ES 설치 중
2020년도 E/S 노후 개량공사	'20년도 예산사업	<ul style="list-style-type: none"> • 구의역 등 2역 노후 ES 교체 - 기존 E/S 철거 후 신규 설치 - 대상기기 : 구의역 1,2호기 신사역 1,2호기 • 서울(1)역 등 3역 노후 ES 교체 - 기존 E/S 철거 후 신규 설치 - 대상기기 : 서울(1) 1호기, 미아 1,2호기, 삼각지 3,4호기 	'20.4.29~ '20.12.30 착공 후 현장실측, 승인도서작성 중
2020~ 2021년도 E/S 노후 개량공사	'20년도 예산사업 (21년도 채무비 포함)	<ul style="list-style-type: none"> • 이대역 노후 ES 교체 - 기존 E/S 철거 후 신규 설치 - 대상기기 : 이대역 3,4호기 	'20.5.27 입찰공고
2020년도 E/S 노후 개량공사	'20년도 예산사업	<ul style="list-style-type: none"> • E/S분해정비(오바홀) - 안전사고 예방을 위해 사전 정비 실시 - 대상기기 : 이촌역 2대, 서울대입구 2대 	설계서작성중
E/S 노후 개량공사 관련 정밀안전진단	'20년도 예산사업	<ul style="list-style-type: none"> • 노후 E/S 정밀안전진단 - 노후 E/S 교체관련 정밀안전진단 - 대상기기: 역삼역 등 5역 5대 	'20.5.27 계약의뢰 완료, 구매조달처 계약품의 중

□ 공사팀

구 분	접수(지시)일자	내 용	진행상황 또는 미결사유
2020년도 신규 설치공사	타부서 예산사업	• 상수 외 1역 엘리베이터 설치공사 - 2대 설치	'18.09.~'20.06 개통 1대 공사 중 1대
		• 단대오거리 에스컬레이터 설치공사 - 2대 설치	'20.04.~'20.11. 제작 중
		• 광화문 외 2역 엘리베이터 설치공사 - 3대 설치	'19.02.~'20.12. 개통 2대 공사 중 1대
		• 신길역 경사형 엘리베이터 설치공사 - 1대 설치	준공완료
		• 태릉입구 외 1역 에스컬레이터 설치공사 - 4대 설치	'20.06.~'20.12 제작 중
		• 군자 외 1역 에스컬레이터 설치공사 - 4대 설치	'20.01.~'20.08. 제작 중
		• 마천역 엘리베이터 설치공사 - 1대 설치	준공완료
		• 7호선 마들역 출입동선 개선 에스컬레이터 설치공사 - 2대 설치	'20.01.~'20.06. 공사 중
		• 마곡역 출입시설 추가 에스컬레이터 설치공사 - 6대 설치	'20.04.~'20.10. 제작 중
		• 마곡역 출입시설 추가 엘리베이터 설치공사 - 2대 설치	'20.02.~'20.08. 제작 중
		• 광명사거리 에스컬레이터 설치공사 - 2대 설치	발주예정
		• 목동역 에스컬레이터 설치공사 - 2대 설치	발주예정
		• 영등포구청 외 1역 엘리베이터 설치공사 - 2대 설치	발주예정
		• 구산역 에스컬레이터 설치공사 - 2대 설치	발주예정
		• 까치산역 엘리베이터 설치공사 - 1대 설치	발주예정
		• 중계역 에스컬레이터 설치공사 - 2대 설치	발주예정
• 노원역 엘리베이터 설치공사 - 1대 설치	발주예정		
• 장승배기 외 1역 에스컬레이터 설치공사 - 4대 설치	발주예정		

구 분	접수(지시) 일자	내 용	진행상황 또는 미결사유
노후 승강설비 교체공사	'20년도 예산사업	<ul style="list-style-type: none"> • 1역 2대 노후 에스컬레이터 교체 - 기존 E/S 철거 및 신규 설치 - 대상호기: 구산 #1~2 	'20.02.~'20.12. 교체공사 중
E/S 분해정비 공사	'20년도 예산사업	<ul style="list-style-type: none"> • 18역 25대 승강설비 대수선 공사 - 스텝체인, 스텝롤러 교체 및 승강로청소, 랜딩플레이트 교체 - 대상호기: 가락시장 외 18역 E/S 25대 	계약 중 (착공일 : '20.06.01)
승강설비 조작반 교체공사	'20년도 예산사업	<ul style="list-style-type: none"> • 11역 15개소 승강설비 제어반 교체 공사 - 트랙션 모터 및 제어반 교체 안전스위치 등 부속설비 교체 카 및 승강장 도어 개폐장치 교체 승강장 표시기 및 버튼 교체 - 대상호기: 영등포시장 외 11역 E/L 15개소 	계약 중