

정기(기동점검) 점검 결과보고

[서부간선지하도로 민간투자사업건설공사(2공구)]

□ 점검일시 : 2020.07.10 (금)

□ 점검결과

◆ 점검자 : 이태행

○ 가설통로 안전(토목부)

- 벽체 배근 작업자 이동통로는 경사각도가 높으므로 계단형으로 수정하여 설치하도록 개선하고, 뒷채움 배면으로 가는 이동통로는 수직사다리를 고정하고 사용할 수 있도록 근로자 안전교육 및 보완 조치 요망

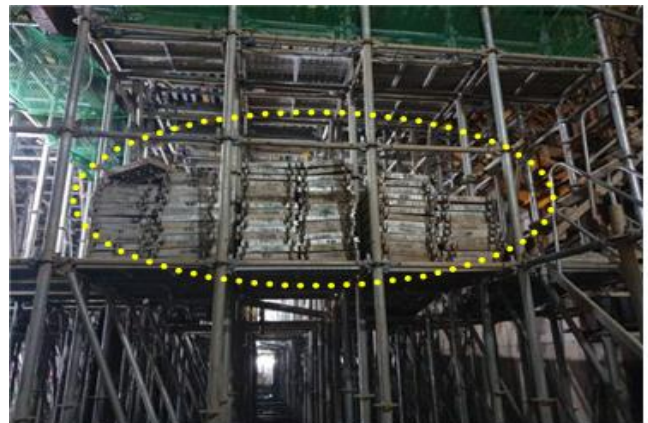
※ 산업안전보건 기준에 관한 규칙 제22조(통로의 설치)



○ 거푸집동바리 안전(토목부)

- 슬라브 타설을 위해 설치된 시스템 동바리 내부는 사용하지 않는 작업발판이 집중되어 적재되어 있으므로 해당 자재를 바닥 슬라브로 이동 조치 요망

※ 산업안전보건기준에 관한 규칙 제51조(구축물 또는 이와 유사한 시설물 등의 안전 유지)



○ 기타 안전관리(토목부)

- 도로와 인접되어 작업중인 토공구간의 PE방호 벽은 야간에도 식별이 가능하도록 점멸등을 설치하여 안전확보 요망

