

정기(기동점검) 점검 결과보고

[세운상가군 공공공간 조성공사(2단계)[장기1차]]

- 점검일시 : 2020.04.17 (금)
- 점검결과
- ◆ 점검자 : 이태행

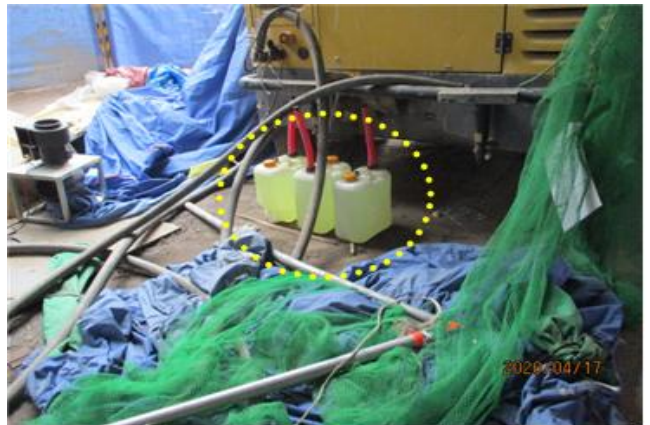
○ 가설비계 안전(건축부)

- 기존 데크 5번 엘리베이터 작업을 위해 설치되어 있는 비계는 내외측 안전난간 미설치, 수직승강로 미설치, 밀동잡이 미설치 등 규정에 맞지 않게 설치되어 있으므로 보완 조치 요망
 ※ 산업안전보건 기준에 관한 규칙제43조(개구부 등의 방호 조치)



○ 화재/폭발/질식 재해 예방(건축부)

- 공기압축기 연료로 사용되는 인화성액체는 화재 발생 위험에 노출되어 있으므로, 화재 위험이 없는 장소를 지정하고 안전하게 보관 요망
 ※ 산업안전보건 기준에 관한 규칙 제241조(통풍 등이 충분하지 않은 장소에서의 용접 등)



○ 기타 안전관리(건축부)

- 기존 데크 보수보강 시스템비계 설치구간은 차량통행이 많은 구간임. 시설물 보호를 위하여 외부 조도에 맞게 교통안전시설(윙카 등)이 작동될 수 있도록 관리 요망



○ 가설통로 안전(건축부)

- 기존 데크 보수보강 PP천막 보양되어 있는 바닥은 단차가 발생되어 근로자 이동시 전도 등의 사고 위험이 있으므로, 보완 조치 요망
※ 산업안전보건 기준에 관한 규칙 제22조(통로의 설치)



○ 추락재해 예방(건축부)

- 지하연결통로 작업장 하부로 내려가는 이동통로 측면은 안전난간이 미설치되어있어 추락위험이 있으므로 견고한 안전난간 설치 요망
※ 산업안전보건 기준에 관한 규칙제43조(개구부 등의 방호 조치)



○ 가설통로 안전(건축부)

- 지하연결통로에 설치되어 있는 작업발판은 고정미 실시되어 있고, 개구부가 형성되어 사고 위험이 있으므로 작업발판 결속과 빈공간이 없도록 보완 조치 요망
※ 산업안전보건 기준에 관한 규칙 제56조(작업발판의 구조)





○ 품질관리(건축부)

- 지하연결통로 수직철근에 콘크리트 페이스트가 묻어 있으므로 제거 요함



○ 기타 안전관리(건축부)

- 신규 데크 작업구간에 설치되어 있는 가설휨스는 넘어지지 않도록 고정을 철저히 하여 주변시민 사고방지 요망



○ 품질관리(건축부)

- 기존 데크 보강 구간 슬라브 연결부위는 치핑
작업과 철근부족부분은 보완 조치 후 작업 요망

