

제 290회 정례회

2019 주요 업무보고

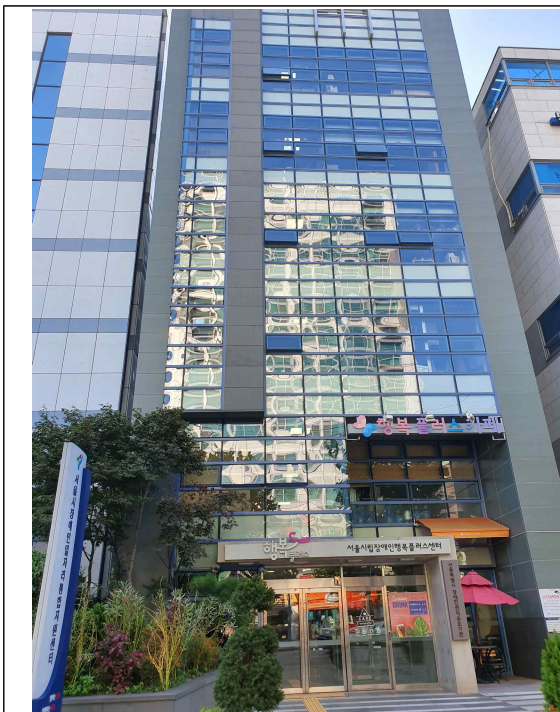
2019. 11. 11.

서울시장애인일자리통합지원센터

I. 일반 현황

1 시설 현황

- 시설명** : 서울시장애인일자리통합지원센터 (원장 : 김영배)
- 소재지** : 서울시 강남구 도곡로 416
- 개원일** : 2009. 4. 1.
- 운영법인** : (사)한국장애인중심기업협회 (대표 : 장선도)
- 설립목적** : 구직장애인들에게 생애주기별 취업상담·알선, 맞춤형 직업 교육, 취업전현장훈련, 사후 관리 등의 고용서비스 제공과 다양한 일자리를 발굴하여 장애인의 실질적 자립기반 확립에 기여하고자 함
- 시설규모**
 - 대지면적 570.75㎡, 건물연면적 1,669.48㎡



본관	6층	서울시립장애인생산품판매시설 장애인직업재활경영지원센터, 다목적 강당
	5층	서울시그룹홈지원센터, 바리스타교육장, 소회의실
	4층	직업평가실, 정보화교육장, 시설지원팀
	3층	서울시장애인일자리통합지원센터
	2층	서울특별시장장애인권익옹호기관, 주차타워
	1층	행복플러스카페
	지하 1층	기계실, 전기실, 방재실, 창고, 휴게실 등

2

예산 현황

□ 예산현액

(단위 : 천원)

구분	2019년		2018년		증감액	
		%		%		%
계	1,760,326	100	1,725,503	100	34,823	2
보조금	1,750,010	99	1,715,503	99	34,507	2
전입금	10,316	1	10,000	1	316	3

□ 예산집행 현황 : 집행률 64.5% (9월말 현재)

(단위 : 천원)

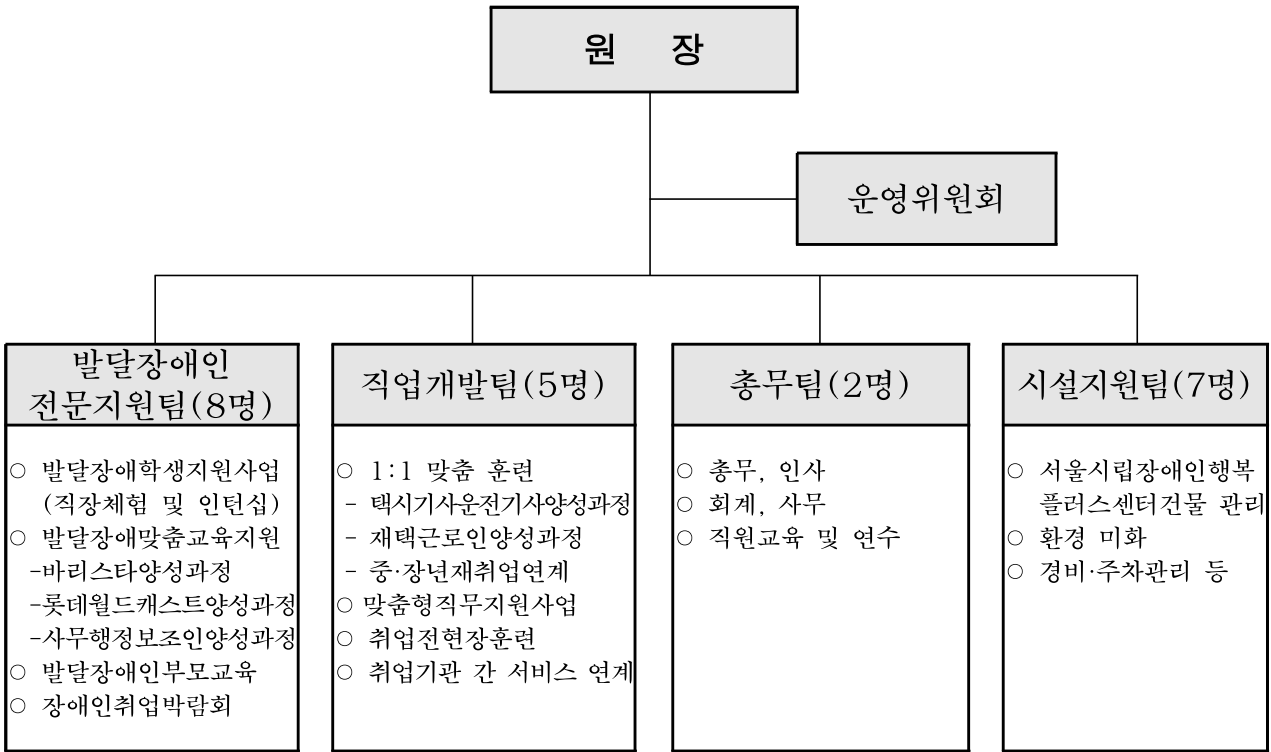
세출			
관	예산액	지출액	비율(%)
합계	1,760,326	1,135,510	64.5
사무비	1,088,104	791,838	72.8
재산조성비	37,753	18,890	50.0
사업비	634,469	324,782	51.2

□ 후원금 수입현황 (후원금 내역 없음)

구분		건수	금액(천원)	비고
합계		-	-	
후원금	지정 후원금	-	-	
	비지정후원금	-	-	

3 조직 및 인력

□ 조 직 : 원장 외 4개팀



□ 인 력 : 정원 23명 / 현원 23명

(단위 : 명)

구분	계	원장	사무직	기술직	시설관리직
계	23 / 23	1 / 1	16 / 16	1 / 1	5 / 5
원장	1 / 1	1 / 1	-	-	-
발달장애인 전문지원팀	8 / 8	-	8 / 8	-	-
직업개발팀	5 / 5	-	5 / 5	-	-
총무팀	2 / 2	-	2 / 2	-	-
시설지원팀	7 / 7	-	1 / 1	1 / 1	5 / 5

□ 법인현황

- 법 인 명 : (사)한국장애인중심기업협회
- 설 립 일 : 2002. 12. 24.
- 소 재 지 : 서울시 용산구 한강대로88길 21-5
- 대 표 자 : 장선도

□ 법인이념

- 설립목적
 - 장애인을 고용하고 있는 장애인중심기업을 활성화하여 장애인들의 직업안정과 신규고용창출은 물론 이를 위한 현장 생산기반 지원 및 직업훈련 지원을 통해 장애인의 경제적 자립을 도모하는 동시에 비장애인과 더불어 행복을 추구하며 함께 살아가는 국가 사회건설에 기여함을 목적으로 한다.
- 운영원칙
 - 협회의 목적, 조직, 업무 집행 따위에 관한 근본 규칙인 협회의 정관에 따라 운영함을 원칙으로 한다.
- 주요사업
 - 장애인에게 적합한 생산시설 및 설비연구 개발
 - 중증 장애인 생산품 생산 시설(피복사업)
 - 장애인인식개선사업, 장학사업
 - 장애인 고용안정 및 신규고용 확대를 위한 환경개선 및 홍보활동
 - 중증장애인의 고용확대를 위한 사업개발 및 법·제도 개선을 위한 정책 건의

II. 운영 방향

1 운영 비전 및 방향

운영비전

- “Further longtime for the good job(좋은 직장을 위해 더 멀리 오래)”라는 운영미션으로 구직 장애인들의 능력별 맞춤형 일자리를 제공하여 장기고용지원 체계 구축

운영방침

- 공공과 민간 영역의 적절한 일자리 개발을 통한 발달장애인의 맞춤형 일자리 지원 실현
- 중증장애인의 직장생활을 위한 재택근무 일자리 개발
- 장애인 인구현황 변화를 고려할 수 있는 일자리 지원방안 모색

운영전략

- 장애인일자리확대 시정목표 선도
 - 서울시 공공기관의 장애인 일자리 배치 강화
 - 다수고용 민간기업체의 지속적인 연계강화
 - 다변화되는 장애인·일자리 정책에 대응할 수 있는 직무개발 강구
- 지역사회 네트워크 활성화
 - 지역사회와의 협력활동 및 연계
 - 권역별 허브기능 강화
 - 서울시장장애인취업지원 기관과의 신뢰구축 강화
- 다각적 홍보강화
 - 시대의 흐름에 맞는 다각적 홍보방법 강구
 - 시민들이 접근 용이한 홍보체계 구축
 - 실질적인 취업성으로 연결되는 홍보시스템 마련

2019년 운영방향

- 지역사회 및 장애인재활상담사업 수행기관과의 네트워크 활성화를 통한 서울시 장애인 취업지원 기관과의 신뢰구축
- 공공 및 다수고용 민간사업체의 지속적인 연계를 통한 장애인일자리 확대

 2019년 추진계획

- 발달장애인전문지원사업 안정기 유지
- 장애인재활상담사업 수행기관·단체와의 네트워크 인프라 구축
- 1:1 직무맞춤형 교육 및 훈련 프로그램 운영
- 서울시장장애인취업박람회 운영 내실화를 통한 장애인 취업연계지원 강화
- 취업장애인의 장기고용을 유지할 수 있는 적절한 사후관리체계 마련
- 온·오프라인 채널을 통한 내실 있는 센터 사업홍보 강화
- 양질의 일자리 창출을 위한 구체적인 노력

□ 2019년 주요사업

구분	사업명	주요내용
주요 사업	구직상담	장애인의 직업적 욕구 및 직업능력을 파악하여 적합한 정보를 제공하고 진로를 선택할 수 있도록 지원하는 서비스
	취업알선	구직자의 개인적 장점, 흥미, 직업적 욕구, 직업능력과 사업체의 직무, 구직희망조건 등을 고려한 취업알선 기회를 제공하는 서비스
	취업확정	취업알선을 통하여 최종 합격된 장애인 중 1일 이상 근무한 장애인
	업체개발	지역사회 노동시장 조사를 통해 업체를 개발하고, 사업체 환경 및 직무분석을 실시하여 장애인 고용환경 마련
	취업전현장훈련	기업과의 사전약정을 통해 취업이 가능한 장애인을 대상으로 취업 전현장훈련 및 기업의 요구에 부응하는 교육훈련 실시
	취업자 사후관리	장애인의 장기적이고 안정적인 고용 유지를 위해 직장 내에서 발생하는 다양한 문제 및 동료관계 등에 대해 적절히 대처하고 적응할 수 있도록 지원하는 서비스
	사업체 사후관리	유선 및 방문 상담, 고용주 면담, 근로환경 개선 등
	기관연계	업무협약, 서비스연계기관 리스트 구축, 프로그램 및 서비스 연계
특화 사업	발달장애학생 지원사업	고등교육 졸업을 앞둔 장애학생의 사회진출을 돕기 위한 조기 취업 지원 프로그램
	발달장애인 바리스타양성과정	바리스타로 취업을 희망하는 발달장애인을 대상으로 개별 맞춤형 교육과정을 운영하여 발달장애인 바리스타 취업을 지원하는 프로그램
	발달장애인 롯데월드캐스트 양성과정	(주)호텔롯데롯데월드와 협약하여 테마파크 내 캐스트로 취업하기 위해 필요한 소양과 서비스교육 등을 진행하여 취업을 지원하는 프로그램
	발달장애인 사무행정정보조인 양성과정	사무행정정보조 업무의 반복적인 훈련을 통해 실무능력을 갖춘 맞춤형 장애인 인력을 양성하여 발달장애인의 사무직종 취업을 지원하는 프로그램
	장애인택시운전 기사양성과정	운수업으로 취업을 희망하는 장애인을 대상으로 택시운전면허 자격증 취득과정을 지원하고 취업알선 및 취업 후 3개월 간 유류비 일부를 지원하는 프로그램
	장애인맞춤형 직무지원사업	공공기관 및 민간사업체에서 필요로 하는 사업수행인력을 제공하여 직무소양능력을 갖춘 맞춤 인재를 배양하고, 사업에 참여한 구직 장애인에게는 인건비를 지원하는 프로그램
	재택근로인 양성과정	재택근로 교육을 통해 재택근로인을 양성 후 거주지에서 근로할 수 있도록 취업을 지원하는 프로그램
	서울시장장애인 취업박람회	구직 장애인과 구인 업체의 만남의 장을 마련하여 현장면접, 부대행사 등 다각적 취업서비스 제공

□ 주요사업실적

(2019. 9. 30. 현재)

구분	계획	실행	대비
	연인원	연인원	연인원
합계	19,400건	17,137건	88.3%
구직상담	8,000명	7,201명	90.0%
취업알선	4,550명	4,369명	96.0%
취업확정	1,300명	798명	61.4%
업체개발	790건	786건	99.5%
취업전현장훈련	260명	124명	47.7%
취업자 사후관리	2,500명	1,782명	71.3%
사업체 사후관리	2,000건	2,025건	101.3%
기관연계	-	52건	-

□ 기타 기관 운영성과

- 1일 평균 이용자 수 : 19명
(내방상담(신규·재상담)인원 1,193명, 시설 이용 인원 4,010명)
- 등록 자원봉사자 수 : 2,004명
- 등록 후원자 수 : 해당없음

Ⅲ. 주요사업 추진현황

- 1 구직상담
- 2 취업알선
- 3 취업확정
- 4 업체개발
- 5 취업전현장훈련
- 6 취업자 사후관리
- 7 사업체 사후관리
- 8 기관연계

1. 구직상담

추진배경 및 목적

- 장애인의 취업 및 직업재활을 위한 장애의 원인·유형·정도와 개인의 잠재능력·적성·흥미 등 다양한 측면을 평가하고 개인에게 적합한 직업재활 서비스를 계획하기 위한 기초자료 확립이 필요함.
- 장애인 및 그 가족 상담을 통해 취업 욕구를 파악하여 직업과 관련된 정보제공, 지원체계 확립, 전반적인 직업재활서비스 방향을 모색하고자 함.

사업개요

- 이용대상 : 만 15세 이상 등록 장애인 중 구직 희망자·국가유공자
- 주요내용 : 전화상담, 내방상담, 방문상담, 인터넷상담

'19년 추진실적(9월 말 현재)

- 신규상담 : 1,242명
- 재상담 : 4,122명
- 취업박람회 : 1,837명
- 신규상담 방문경로 현황

구분	합계
합계	1,242명
인터넷	267명
자치구공공기관	165명
장애인단체	186명
각종 홍보물	430명
지인소개	75명
SNS(트위터, 페이스북 등)	4명
기타	115명

○ 장애유형 및 성별 현황

구분	신규상담		취업박람회	
	남	여	남	여
합계	853명	389명	1,270명	567명
지체장애	141명	56명	260명	94명
뇌병변장애	70명	22명	121명	41명
시각장애	36명	14명	46명	15명
지적장애	322명	193명	448명	248명
정신장애	56명	42명	111명	51명
자폐성장애	117명	12명	121명	17명
언어장애	13명	-	14명	7명
청각장애	61명	44명	117명	85명
신장장애	20명	4명	8명	3명
심장장애	4명	-	2명	2명
호흡기장애	1명	-	1명	-
간장애	1명	-	4명	-
안면장애	1명	1명	4명	-
장루,요루장애	1명	-	1명	1명
뇌전증장애	9명	1명	12명	3명
기타	-	-	-	-

※기타: 국가유공자, 장애등록 심사 중

〈 사업비 및 추진실적 〉

(단위 : 천원, 명)

계획		실적		집행률(%)
예산	목표인원	집행액	연인원	
-	8,000	-	7,201	-

향후 계획

- 지하철모서리 광고 및 서울시내버스 광고 등 홍보활성화 방안을 통해 복지 사각시대에 있는 구직 장애인을 대상으로 센터 홍보 진행하여 지속적인 신규 구직자 유입을 확대할 계획임.

2. 취업알선

추진배경 및 목적

- 취업알선은 개개인의 흥미와 특성, 직업적 욕구, 능력 등을 고려하여 적절한 직업배치를 목적으로 하는 전문적인 활동으로 중요성이 매우 큼.
- 장애인이 경제적으로 타인에게 의존하지 않고 독립하여 살아갈 수 있도록 직장을 알선·배치하여 사회구성원으로서 경제적 자립을 유도함.

사업개요

- 이용대상 : 구직등록 장애인 중 취업이 가능한 장애인
- 주요내용 : 적합성비교분석 실시, 구직 장애인의 취업준비도(취업욕구·적성·직업능력·선호도 등)를 파악하여 적합한 업체에 알선

'19년 추진실적(9월 말 현재)

- 취업알선 : 721건
- 취업박람회 : 3,648건
- 취업알선 월별 실적현황

구분	1월	2월	3월	4월	5월	6월	7월	8월	9월	합계
취업알선	40명	70명	75명	3,682명	74명	47명	145명	107명	129명	4,369명

< 사업비 및 추진실적 >

(단위 : 천원, 명)

계획		실적		집행률(%)
예산	목표인원	집행액	연인원	
-	4,550	-	4,369	-

□ 향후 계획

- 구직 장애인과 구인 업체 간 종합적인 비교 분석도를 높여 취업 성공률을 높일 계획임.
- 카카오톡채널, 블로그 등 SNS를 활용한 온라인 구인 정보 제공을 활성화하여 취업을 희망하는 구직 장애인에게 폭 넓은 취업 기회를 제공하고자 함.

3. 취업확정

추진배경 및 목적

- 장애인이 경제적으로 타인에게 의존하지 않고 독립하여 살아갈 수 있도록 직장을 알선·배치하여 사회구성원으로서 경제적 자립을 유도함.
- 구직 장애인의 희망조건에 맞는 직종에 취업할 수 있도록 돕고, 사업체의 구인요건에 맞는 구직자를 채용할 수 있도록 함.

사업개요

- 이용대상 : 구직등록 장애인 중 취업이 가능한 장애인

'19년 추진실적(9월 말 현재)

- 취업확정 : 511명
- 취업박람회: 287명
- 취업확정 월별 실적현황

구분	1월	2월	3월	4월	5월	6월	7월	8월	9월	합계
취업확정	33명	40명	65명	316명	48명	25명	93명	66명	112명	798명

- 직종별 취업자 현황

구분	1/4분기	2/4분기	3/4분기	취업박람회	합계
상담직	10명	31명	29명	26명	96명
생산직	1명	1명	19명	30명	51명
서비스직	66명	30명	71명	105명	272명
사무직	20명	20명	21명	88명	149명
전문,기술직	1명	1명	-	17명	19명
판매영업직	-	-	-	8명	8명
운전운송배송직	7명	4명	12명	9명	32명
단순노무직	33명	17명	117명	4명	171명

○ 장애유형 및 성별 취업자 현황

구분	취업확정		취업박람회	
	남	여	남	여
합계	348명	163명	202명	85명
지체장애	41명	27명	41명	14명
뇌병변장애	23명	7명	37명	7명
시각장애	10명	8명	7명	1명
지적장애	168명	83명	52명	28명
정신장애	13명	13명	17명	9명
자폐성장애	61명	6명	12명	2명
언어장애	5명	-	3명	2명
청각장애	8명	13명	21명	19명
신장장애	12명	5명	3명	1명
심장장애	2명	-	1명	1명
호흡기장애	1명	-	-	-
간장애	-	-	2명	-
안면장애	-	1명	1명	-
장루,요루장애	1명	-	-	1명
뇌전증장애	3명	-	5명	-
기타	-	-	-	-

※기타: 국가유공자, 장애등록 심사 중

〈 사업비 및 추진실적 〉

(단위 : 천원, 명)

계획		실적		집행률(%)
예산	목표인원	집행액	연인원	
-	1,300	-	798	-

향후 계획

- 지속적인 사업체 모니터링 및 사업주인식개선을 통해 장애인에게 적합한 다양한 직무를 개발하여 취업 기회를 확대할 계획임.

4. 업체개발

추진배경 및 목적

- 장애인의 능력 및 특성에 적합한 새로운 직무를 창출하거나 현재 수행되고 있는 직무를 재설계·조정하여 장애인이 일할 수 있도록 지원할 필요성이 있음.
- 시장조사, 고용주 면담, 작업현장 관찰 및 직무분석을 통해 장애인이 일할 수 있는 환경을 마련하고 사업체의 지속적인 장애인 고용을 유도하고자 함.

사업개요

- 이용대상 : 대기업, 공기업, 사회적기업(협동조합), 장애인 고용저조 사업체, 장애인 고용희망 사업체 등(4대보험 가입 및 최저임금 이상 지급 업체)
- 주요내용 : 지역사회 노동시장 조사, 구인업체 개발, 홈페이지 등록 구인사업체 관리, 사업체 환경 및 직무분석, 구인상담 및 유지관리

'19년 추진실적(9월 말 현재)

- 업체개발 : 496건(신규·재구인 실적)
- 취업박람회 : 290건
- 업체개발 월별 실적현황

구분	1월	2월	3월	4월	5월	6월	7월	8월	9월	합계
업체개발	34건	99건	53건	324건	27건	65건	77건	73건	34건	786건

- 개발형태 구분

구분	방문개발	기타개발	합계
구인업체 수	27건	759건	786건

○ 직종별 구인업체 현황

구분	1/4분기	2/4분기	3/4분기	취업박람회	합계
상담직	4건	8건	5건	16건	33건
생산직	7건	7건	8건	31건	53건
서비스직	82건	53건	81건	133건	349건
사무직	31건	27건	30건	48건	136건
전문,기술직	4건	3건	4건	22건	33건
판매영업직	-	-	2건	4건	6건
운전운송배송직	13건	6건	10건	17건	46건
단순노무직	45건	24건	42건	19건	130건

○ 구인조건(성별) 구인업체 현황

구분	남성	여성	무관	합계
구인업체 수	24건	52건	710건	786건

< 사업비 및 추진실적 >

(단위 : 천원, 명)

계획		실적		집행률(%)
예산	목표인원	집행액	연인원	
-	790	-	786	-

향후 계획

- 구인업체 개발이 서비스직에 편중되어 있어 다양한 직종의 사업체를 개발하기 위해 노력할 계획임.
- 공공기관 및 다수고용 민간사업체 개발을 통해 양질의 일자리와 다수의 구직장애인에게 취업서비스를 제공할 수 있도록 할 계획임.

5. 취업전현장훈련

□ 추진배경 및 목적

- 취업이 가능한 장애인에게 고용 상태의 연속성 유지를 위한 제반 서비스를 제공하여 직업생활을 지속해 갈 수 있도록 관리체계 구축의 필요성
- 기업과의 사전 약정을 통해 취업 전 훈련이 필요한 장애인을 대상으로 직업 적응을 위한 교육 및 훈련을 실시함

□ 사업개요

- 이용대상 : 취업을 희망하는 장애인과 장애인을 채용할 계획이 있는 사업장
- 주요내용 : 업체개발 및 사전약정, 직무분석, 현장훈련, 훈련지도
- 지원금 : 훈련생 1일 17,000원 / 사업주 1일 13,000원(1인당)
경증 최대 10일 지원 / 중증 최대 20일 지원

□ '19년 추진실적(9월 말 현재)

- 현장훈련생 : 124명(취업자 수: 64명)
- 현장훈련 참여사업체 : 32개소(실수)
- 현장훈련 월별 실적 현황

구분	1월	2월	3월	4월	5월	6월	7월	8월	9월	합계
현장훈련	6명	6명	31명	6명	36명	7명	14명	6명	12명	124명

- 장애유형별 현장훈련 참여자 현황

지체	뇌병변	시각	지적	정신	자폐성	언어	청각	신장	심장	호흡기	간	안면	장부요류	뇌전증	합계
22명	8명	1명	60명	11명	8명	-	5명	5명	1명	-	-	1명	-	2명	124명

〈 사업비 및 추진실적 〉

(단위 : 천원, 명)

계획		실적		집행률(%)
예산	목표인원	집행액	연인원	
78,000	260	36,510	124	46.8

향후 계획

- 사회초년생 또는 일반고용이 어려워 취업 적응기간이 필요한 구직 장애인들을 대상으로 취업전현장훈련 진행을 확대할 계획임.

6. 취업자 사후관리

추진배경 및 목적

- 직업생활 중 애로사항, 개선점, 문제점 등을 파악하여 근로환경의 변화와 장애인의 심적 안정을 지원하며 직업생활을 지속해 갈 수 있도록 관리체계가 필요함.
- 취업 후 지속적인 직업생활, 안정적 고용관계 유지를 위한 지원을 실시함.

사업개요

- 이용대상 : 취업알선 연계 후 1일 이상 취업상태를 유지한 장애인
- 주요내용 : 유선 및 방문 상담, 고용주 면담, 근로환경 개선 등

'19년 추진실적(9월 말 현재)

- 취업자 사후관리 : 1,782건
- 사후관리 월별 실적 현황

구분	1월	2월	3월	4월	5월	6월	7월	8월	9월	합계
사후관리	150건	132건	221건	137건	120건	133건	244건	284건	361건	1,782건

< 사업비 및 추진실적 >

(단위 : 천원, 명)

계획		실적		집행률(%)
예산	목표인원	집행액	연인원	
-	2,500	-	1,782	-

향후 계획

- 취업 후 지속적인 상담을 통해 취업자의 안정적인 고용유지를 돕고 장기 근속자에 대한 사후관리를 강화할 계획임.

작성 자 원장 : 김영배(☎1588-1954) 팀장 : 김인호(☎070-4827-1626) 대리 : 정주영(☎070-4827-1632)

7. 사업체 사후관리

추진배경 및 목적

- 정기적인 사업체 사후관리를 통해 장애인 채용 시 애로사항을 확인하고 개선하여 지속적인 구인이 이루어질 수 있도록 하는 관리체계가 필요함.
- 장애인 고용 및 고용예정 사업체의 관리를 통하여 지속적인 장애인 고용유지가 이루어 질 수 있도록 하고 신규 직종 및 일자리를 창출함.

사업개요

- 이용대상 : 장애인고용사업체 및 고용예정 사업체
- 주요내용 : 유선 및 방문 상담지도, 장애인 고용관련 정보제공, 사업주인식개선교육, 장애인고용 사업주 만족도 및 욕구조사

'19년 추진실적(9월 말 현재)

- 사업체 사후관리 : 2,025건
- 사업주인식개선교육 : 223회
- 사후관리 월별 실적 현황

구분	1월	2월	3월	4월	5월	6월	7월	8월	9월	합계
사후관리	160건	176건	209건	122건	129건	188건	332건	364건	345건	2,025건

〈 사업비 및 추진실적 〉

(단위 : 천원, 명)

계획		실적		집행률(%)
예산	목표인원	집행액	연인원	
-	2,000	-	2,025	-

향후 계획

- 지속적인 사업체 모니터링 및 사업주 면담을 통해 사업주의 장애인 채용 만족도를 높이고, 장애인에게 안정적인 근무 환경을 마련할 계획임.

작성 자 | 원장 : 김영배(☎1588-1954) 팀장 : 김인호(☎070-4827-1626) 대리 : 정주영(☎070-4827-1632)

8. 기관연계

추진배경 및 목적

- 서울특별시 내 장애인 관련 기관별로 장애인취업지원업무를 하고 있으나 기관 간 서비스 연계가 제한되어 장애인들이 받을 수 있는 서비스가 극히 제한적임.
- 기관연계를 통해 장애인이 취업 서비스를 제공받기 위해 여러 기관에 내방해야하는 번거로움을 최소화 하고 양질의 서비스를 제공하고자 함.
- 장애인 취업의 허브기관으로서 유관기관 간 중추적인 역할을 수행하고자 함.

사업개요

- 이용대상 : 서울특별시 25개 자치구 내 장애인 관련 기관 중 장애인취업지원 업무를 하는 기관, 한국장애인고용공단 등
- 주요내용 : 업무협약, 서비스연계기관 리스트 구축, 프로그램 및 서비스 연계

'19년 추진실적(9월 말 현재)

- 기관연계 : 52건
- 기관연계(협약체결) 월별 실적 현황

구분	1월	2월	3월	4월	5월	6월	7월	8월	9월	합계
기관연계	3건	3건	10건	1건	3건	6건	10건	9건	7건	52건

〈 사업비 및 추진실적 〉

(단위 : 천원, 명)

계획		실적		집행률(%)
예산	목표인원	집행액	연인원	
-	수시	-	52	-

향후 계획

- 유관기관 네트워크 활성화를 통해 구직장애인의 일자리를 공유하여 원활한 취업서비스가 제공될 수 있도록 할 계획임.

작성 자 | 원장 : 김영배(☎1588-1954) | 팀장 : 김인호(☎070-4827-1626) | 대리 : 정주영(☎070-4827-1632)

IV. 특화 사업

- 1 발달장애학생지원사업
- 2 발달장애인 바리스타양성과정
- 3 발달장애인 롯데월드캐스트양성과정
- 4 발달장애인 사무행정보조인양성과정
- 5 장애인택시운전기사양성과정
- 6 장애인맞춤형직무지원사업
- 7 재택근로인양성과정
- 8 서울시장애인취업박람회

1. 발달장애학생지원사업

추진배경 및 목적

- 장애학생의 사회 진출을 돕기 위한 조기 취업 지원 프로그램으로 학생들 개인의 능력에 맞는 서비스 지원을 통해 직업생활의 기반을 마련하는데 도움을 주고자 함.
- 직장체험 및 인턴십에 참여함으로써 직장에질, 작업태도, 상황대처능력 등 현장에서 요구되는 직무 수행능력을 향상시키고, 안정된 직장생활을 영위하는데 목적을 둬.

사업개요

- 이용대상 : 서울시 특수학급·특수학교 고등부 3학년, 전공과 재학생 / 표준사업장·사회적기업·자회사형사업장·공공기관·일반사업체 등
- 주요내용 : 고등교육 졸업을 앞둔 장애학생의 사회진출을 돕기 위한 조기 취업 지원 프로그램(직업상담 및 직업평가, 직장체험 및 인턴십, 적응지도 등)
- 지원금 : 훈련생 1일 17,000원 / 사업주 1일 13,000원(최대 20일) 직무지도원비 1일 25,000원(최대 15일)

'19년 추진실적(9월 말 현재)

- 참여학교 : 74개교(특수학급 60개교, 특수학교 14개교)
- 신청학생 수 : 480명
- 사업 진행 현황

직업평가	직업상담	취업전교육	훈련학생 수	참여업체 수	조기취업 수
159명	461명	149명	169명	62개	2명

- 직업상담 장애 유형별 현황

구분	합계	지체	뇌병변	시각	지적	정신	자폐성	언어	청각	심장	뇌전증
합계	461명	3명	11명	1명	326명	2명	111명	1명	4명	1명	1명
중증	454명	3명	8명	-	326명	2명	111명	-	3명	1명	-
경증	7명	-	3명	1명	-	-	-	1명	1명	-	1명

- 직장체험 및 인턴십 직종별 배치 현황

구분	참여업체 수	훈련학생 수
합계	62개	169명
상담직	-	-
생산직	8개	17명
서비스직	18개	40명
사무직	-	-
전문, 기술직	-	-
판매영업직	-	-
운전운송배송직	1개	2명
단순노무직	35개	110명

< 사업비 및 추진실적 >

(단위 : 천원, 명)

계획		실적		집행률(%)
예산	목표인원	집행액	연인원	
220,435	270	47,877	169	21.7

향후 계획

- 2019년 서울시교육청 특수교육대상학생 현장실습 운영지침 변경으로 정부주도 취업연계형 현장실습에 센터가 포함되었음. 이로 인해 3분기 부터 직장체험 및 인턴십 참여가 가능하고 조기취업은 수업일수 2/30이상부터 가능한 상황임. 이에 따라 3분기에는 체험을 주목적으로하는 직장체험을 진행하고 4분기에 취업이 주목적인 인턴십으로 전환하여 장애 학생의 취업을 지원할 계획임.

2. 발달장애인 바리스타양성과정

추진배경 및 목적

- 다변화되고 있는 사회에서 장애인들 또한 직업의 욕구변화와 자립생활의 의지가 점차 커지고 있는 실정이며, 이를 지원하기 위해서는 전문 인재 양성을 위한 전문화된 교육 필요함.
- 일반화에 어려움이 있는 발달장애인들의 경우 일반 바리스타 교육장에서의 학습 진도를 따라가기 어려워 이들을 위한 전용 교육장을 설치, 운영하고 전문바리스타 및 강사를 두어 교육의 질적 향상과 교육생의 기술향상을 꾀함.
- 장애인들의 전문직종으로의 사회진출을 돕기 위한 발판으로 사업을 수행하여 전문인력을 배출하고 지속적이고 안정적인 직업생활을 영위할 수 있도록 도움을 주고자 함.

사업개요

- 이용대상 : 서울특별시 거주 만 15세 이상 발달장애인
- 주요내용 : 바리스타 2급 자격 취득 지원, 에스프레소 추출을 활용한 음료 제조 실습, 고객 서비스 등 교육과정 운영 후 관련 직종 취업연계 및 사후관리 지원

'19년 추진실적(9월 말 현재)

- 사업 진행 현황

신청자 수	교육생 수	수료생 수	취업자 수
36명	21명	9명	7명

- 취업자 현황

연번	이름	장애유형	취업처
1	김0걸	지적장애	카페꿈틀서울시교육연수원점
2	노0환	자폐성장애	
3	김0명	지적장애	할리스커피종로본점

연번	이름	장애유형	취업처
4	김0진	자폐성장애	주식회사뉴딘파스텔
5	박0하	지적장애	카페꿈틀
6	염0원	지적장애	주식회사포인트모바일
7	홍0혁	지적장애	익스커피

〈 사업비 및 추진실적 〉

(단위 : 천원, 명)

계획		실적		집행률(%)
예산	목표인원	집행액	연인원	
25,125	20	16,377	21	65.2

향후 계획

- 바리스타 관련 직종의 취업 기회 확대를 위한 사업체 확보 및 발굴
- 취업 후 방문 지도 및 유선 상담 등 다양한 적응지도를 통한 직업 능력 향상과 안정적 근무환경 유지 지원

3. 발달장애인 롯데월드캐스트양성과정

추진배경 및 목적

- 발달장애인의 경우 대부분 저부가가치의 단순노무직, 서비스직에 종사하는 경우가 많아 직업생활의 만족도 향상을 위한 다양한 대책 마련이 요구됨.
- 국내 대기업 테마파크 중 장애인 채용에 긍정적이고 채용을 확대할 의사가 있는 (주)호텔롯데롯데월드와의 장애인고용증진 협약을 통해 현장맞춤형 장애인 캐스트를 양성하고자 함.

사업개요

- 이용대상 : 서울특별시 거주 만 15세 이상 발달장애인
- 주요내용 : 테마파크 내 캐스트 수행 직무 교육, 서비스 교육, 면접 등 교육과정 운영 후 (주)호텔롯데롯데월드 취업연계 및 사후관리 지원

'19년 추진실적(9월 말 현재)

- 사업 진행 현황

신청자 수	교육생 수	수료생 수	취업자 수
39건	16건	16건	8명

- 취업자 현황

연번	이름	장애유형	취업직무
1	구0한	자폐성장애	어트랙션(놀이기구 운영보조)
2	소0재	자폐성장애	어트랙션(놀이기구 운영보조)
3	신0준	자폐성장애	바리스타
4	이0현	지적장애	크리닝(환경미화)
5	이0효	지적장애	파크그리팅(입장안내)
6	이0종	지적장애	크리닝(환경미화)
7	장0혁	지적장애	어트랙션(놀이기구 운영보조)
8	조0선	지적장애	캐릭터 판매

〈 사업비 및 추진실적 〉

(단위 : 천원, 명)

계획		실적		집행률(%)
예산	목표인원	집행액	연인원	
2,480	16	2,386	16	96.2

향후 계획

- 사업주인식개선교육을 지속적으로 실시하여 (주)호텔롯데롯데월드 내 다양한 직무를 개발하고자 함.
- 장기적이고 안정적인 고용을 도모하기 위해 유선 및 방문상담을 통한 지속적인 사후관리 실시하고자 함.

4. 발달장애인 사무행정정보조인양성과정

추진배경 및 목적

- 발달장애인의 취업 욕구가 다변화되면서 근로조건 및 근무여건에 대한 질적 향상 욕구가 날로 커지는 상황임. 타 직군에 비해 근무 환경(근로 시간, 급여 등)이 비교적 안정적인 사무직군은 발달장애인의 희망 구직 부분에서 높은 관심도를 나타내고 있는 추세임.
- 발달장애 유형 특성 상 단순한 직무에 집중도가 높다는 강점을 활용해 문서 작성, 복사, 팩스 전송, 문서 수발 등 기본적인 사무행정정보조 업무를 반복적으로 훈련하여 안정적인 근로조건과 처우가 우수한 공공기관 및 대기업으로 맞춤형 인재 배치를 목적으로 함.

사업개요

- 이용대상 : 서울특별시 거주 만 15세 이상 발달장애인
- 주요내용 : 사무행정정보조 관련 이론교육 및 기관실습, 발달행정정보조사 자격 취득 지원 등 교육과정 운영 후 관련 직종 취업연계 및 사후관리 지원

'19년 추진실적(9월 말 현재)

- 사업 진행 현황

신청자 수	교육생 수	수료생 수	취업자 수
21명	8명	8명	3명

- 취업자 현황

연번	이름	장애유형	취업처
1	문0환	지적장애	삼성물산(주)패션부문
2	이0근	자폐성장애	
3	신0민	지적장애	(주)코리아세븐

〈 사업비 및 추진실적 〉

(단위 : 천원, 명)

계획		실적		집행률(%)
예산	목표인원	집행액	연인원	
6,440	16	3,219	8	49.9

향후 계획

- 사업주인식개선을 위한 지속적인 사업체 사후관리를 실시할 계획임.
- 공공기관 및 대기업, 사회적 기업 등 사업체를 대상으로 사무행 정보조 신규 직무를 개발하여 채용 범위를 확대할 계획임.

5. 장애인택시운전기사양성과정

추진배경 및 목적

- 중도장애로 인해 경력이 단절된 중·장년층 장애인들을 대상으로 입직이 용이한 특성화된 직종선별이 요구됨.
- 중·장년층이 선호하는 운수업 분야로 취업할 수 있도록 자격증 취득과정을 지원하고 자격증 취득이 완료된 지원자는 취업연계 및 취업 후 사후관리·지원을 통해 안정적인 직업생활을 영위할 수 있는 기반마련을 목적으로 함.

사업개요

- 이용대상 : 서울특별시 거주 장애인 중 운전면허 2종보통 이상을 소지하고 있으며 택시기사로 취업을 희망하는 구직 장애인
- 주요내용 : 택시운전면허 자격증 취득 지원 및 취업알선, 취업 후 업무 적응기간 동안 유류대 일부를 지원하여 안정적 고용을 지원.

'19년 추진실적(9월 말 현재)

- 사업 진행 현황

신청자 수	진행자 수	취업자 수
26명	18명	18명

- 취업자 현황

연번	이름	장애유형	취업처
1	김0중	지체장애	덕수콜택시(주)
2	우0훈	지체장애	
3	김0호	호흡기장애	동진콜택시(주)
4	이0상	지체장애	광일실업(주)
5	김0환	시각장애	대하운수(주)
6	인0산	지체장애	동신상운(주)
7	조0국	시각장애	창일택시(주)

연번	이름	장애유형	취업처
8	박0철	신장,간장애	대영운수(주)
9	오0복	지체장애	서연교통(주)
10	박0일	뇌병변,언어장애	신신기업(주)
11	이0현	청각장애	
12	신0옥	청각장애	
13	김0주	지체장애	경성자동차교통(주)
14	김0주	청각장애	안정택시주식회사
15	김0환	시각장애	한중운수(주)
16	조0국	시각장애	삼일운수(주)
17	유0상	청각,지체장애	통운산업(주)
18	양0우	뇌병변장애	대왕기업(주)

〈 사업비 및 추진실적 〉

(단위 : 천원, 명)

계획		실적		집행률(%)
예산	목표인원	집행액	연인원	
38,840	15	25,018	18	64.4

향후 계획

- 사업주인식개선교육, 사업주 면담 등의 사후관리를 통해 지속적인 장애인 채용 희망 택시 사업체를 발굴하여 자격 취득 후 구직 장애인의 취업률을 향상할 계획임.
- 취업 후 장기근속을 위한 정기적 모니터링을 강화할 계획임.

6. 장애인맞춤형직무지원사업

추진배경 및 목적

- 최저임금 인상에 따른 인건비 상승으로 경쟁고용시장에서는 장애인 채용에 부담이 있어 연계하기 어려운 실정이나, 구직 장애인 역시 취업을 통한 삶의 질 향상 및 소득보장이 이루어져야 할 필요성이 있음.
- 장애유형 및 직무에 따른 사례회의를 통해 현장에서 일정기간 동안 직무소양능력을 갖출 수 있도록 하는 사업체-기관-구직 장애인 간의 맞춤형직무지원서비스가 필요함.

사업개요

- 이용대상 : 서울특별시 거주 만 15세 이상 구직장애인
- 주요내용 : 공공기관, 민간사업체에서 필요로 하는 사업수행인력을 파견하여 최대 3개월까지 인건비를 지원하며 이후의 장기채용을 목표로 함

'19년 추진실적(9월 말 현재)

- 사업 진행 현황

신청자 수	진행자 수(단기채용)	취업자 수(장기채용)
20명	20명	6명

- 취업자 현황(단기채용 포함)

연번	이름	장애유형	취업처
1	김0보	지체장애	이노매니지먼트주식회사
2	박0열	언어장애	
3	성0	지체장애	
4	최0민	장루,요루장애	
5	장0	지체장애	(사)한국기능장애인협회 종로구지회
6	설0준	지체장애	(사)서울시교통장애인협회
7	원0호	신장장애	(사)한국정신건강나눔본부

연번	이름	장애유형	취업처
8	김0윤	지체장애	쿠팡풀필먼트서비스유한회사
9	문0희	뇌병변장애	
10	박0덕	뇌병변장애	
11	배0우	지체장애	
12	박0상	지체장애	
13	원0분	뇌병변장애	
14	임0례	시각장애	
15	이0재	언어, 뇌병변장애	(사)서울시교통장애인협회
16	조0은	지체장애	(주)희망복지방송
17	오0화	지적장애	(주)레드스톤시스템
18	이0원	지적장애	
19	조0선	지체장애	사회복지법인행복복지재단
20	임0현	정신장애	제이씨엠코리아

〈 사업비 및 추진실적 〉

(단위 : 천원, 명)

계획		실적		집행률(%)
예산	목표인원	집행액	연인원	
87,372	15	62,706	20	71.8

□ 향후 계획

- 지속적인 취업자 사후관리를 통해 직무수행능력 향상을 도모하고 장기채용으로 전환될 수 있도록 독려하고자 함.
- 사업체를 대상으로 지속적인 사후관리를 실시하여 현재 파견근무 중인 취업자의 장기채용 전환에 대해 파악하고자 하며, 단기채용 종료 시 미채용 사유를 파악하여 차후 적합 구직자 탐색을 통해 정보를 제공하고자 함.
- 또한 네트워크 유관기관 탐색을 통해 적합 구직자 탐색 및 참여 가능 사업체를 발굴할 계획임.

7. 재택근로인양성과정

추진배경 및 목적

- 중증장애인 중 업무수행은 가능하나 장애사항 및 이동성 문제로 출퇴근과 외부활동에 제한이 있어 취업활동에 어려움을 겪는 구직 장애인들이 있으며, 컴퓨터 및 인터넷 사용이 보편화되면서 중증장애인 중 컴퓨터를 활용한 직무를 희망하는 구직자가 증가하는 추세임.
- 컴퓨터를 활용할 수 있는 직무 개발의 필요성이 점차 늘어나며, 기업들 역시 재택근무제를 도입하고 있는 상황으로 변화하고 있는 노동시장의 패러다임에 맞춰 장애인 재택근로인 확보가 필요함.

사업개요

- 이용대상 : 서울특별시 거주 만 18세 이상 구직장애인
- 주요내용 : 맞춤형 훈련을 통해 재택근로인을 양성하여 관련직종 취업연계 및 사후관리 지원

'19년 추진실적(9월 말 현재)

- 사업 진행 현황

신청자 수	교육생 수	수료생 수	취업자 수
38명	19명	19명	11명

- 취업자 현황

연번	이름	장애유형	취업처
1	이0상	지체장애	(주)동양이엠에스
2	이0성	뇌병변장애	
3	하0성	뇌병변장애	
4	최0제	정신장애	
5	임0혁	정신장애	재단법인한국저작권보호원
6	김0국	정신장애	쿠팡폴필먼트서비스유한회사
7	엄0희	정신장애	
8	이0용	지체장애	

연번	이름	장애유형	취업처
9	이0욱	지체장애	쿠팡플필먼트서비스유한회사
10	정0영	정신장애	
11	한0섭	뇌전증, 청각장애	

〈 사업비 및 추진실적 〉

(단위 : 천원, 명)

계획		실적		집행률(%)
예산	목표인원	집행액	연인원	
760	20	760	19	100

향후 계획

- 안정적인 취업연계를 위해 구인 업체 개발 및 협약체결을 진행할 계획임.
- 네트워크 기관을 활용하여 교육생 모집 및 전문적인 관리 방법을 구축하고자 함.

8. 서울시장애인취업박람회

추진배경 및 목적

- 취업을 희망하는 구직장애인과 장애인을 고용하고자 하는 구인업체와의 만남의 장을 마련하여 구인 동향을 현실적으로 접할 수 있는 기회가 필요함.
- 구직자에게는 폭넓은 직업선택의 기회와 취업정보를 제공하고 구인사업체에는 구직 장애인과 직접 소통하며 차별없는 인재 채용의 기회를 제공할 수 있음.

사업개요

- 이용대상 : 구직장애인(만 15세 이상 등록장애인), 구인업체
- 주요내용 : 다양한 직종·유형의 사업체 개발, 조직적인 구인처 개발팀 운영, 구직활동과 관련한 부대행사 운영, 자원봉사 모집 및 운영을 통한 효율적인 행사 운영

'19년 추진실적(9월 말 현재)

- 방문자 수 : 9,776명
- 현장면접자 : 3,646명
- 참여사업체 : 290개
- 취업자 수 : 287명
- 부대행사: 이미지메이킹·상담·체험·홍보 등 총 16개 기관 참여

< 사업비 및 추진실적 >

(단위 : 천원, 명)

계획		실적		집행률(%)
예산	목표인원	집행액	연인원	
125,000	1	124,998	1	99.9

□ 향후 계획

- 박람회 준비 내실화를 통해 공공기관 및 다수고용 민간사업체 참여를 독려하여 사업체 참여율을 높일 계획임.
- 다양한 직종의 사업체가 참여할 수 있도록 노력하여 구직을 희망하는 장애인의 선택의 폭을 넓혀 만족도가 향상될 수 있도록 할 계획임.