

광역소공인특화지원센터 건립 개요

서울시 성동구 아차산로 17길 9(성수동 2가 277-34)

2020. 02.

도시기반시설본부 (건축부)

01 건립목적

02 위치도

03 공사개요

04 조감도

05 배치도

- 광역 소공인 특화지원센터 조성으로 도시형 소공인의 지속적인 성장을 위한 거점 마련
(숙련기술 고도화 및 소규모 맞춤형 장비 제작을 지원하고, 동종 및 이종산업간 협동화 사업,
소공인 생산시설 등 제조업 종합 지원 등)
- 소공인 집적지역 지정에 따른 중앙-지방정부간 협력체계구축지원과 컨트롤 타워 기능 수행

2. 위치도



3. 공사개요

구 분		내 용
공 사 명		광역소공인특화지원센터 건립공사
공사위치		서울특별시 성동구 아차산로 17길 9(성수동2가 277-34)
공사기간		2020년 7월 ~ 2022년 7월 (24개월)
대지면적		559.00m ²
용 도		업무시설, 제1종근린생활시설, 공장 (소공인 전용)
건축면적		335.25m ²
연면적	지상	2,179.76m ²
	지하	531.75m ²
	합계	2,711.51m ²
구 조		철근 콘크리트조, 철골조
규 모		지하 2층, 지상 7층
최고높이		27.95m
주차대수		지상 1대(장애인주차 1대), 지하 15대(기계식주차)
설 계 사		건축사사무소에스오에이 (주)

4. 조감도

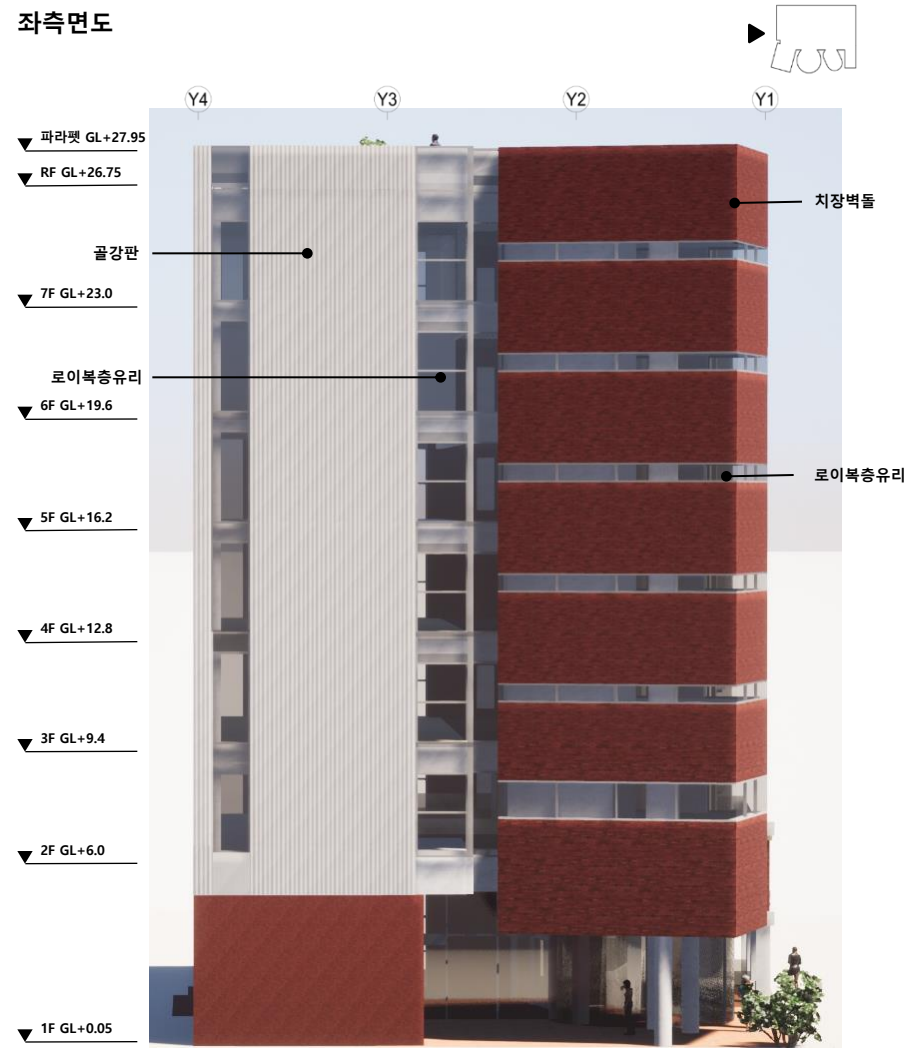


4-1. 정면도, 좌측면도

정면도

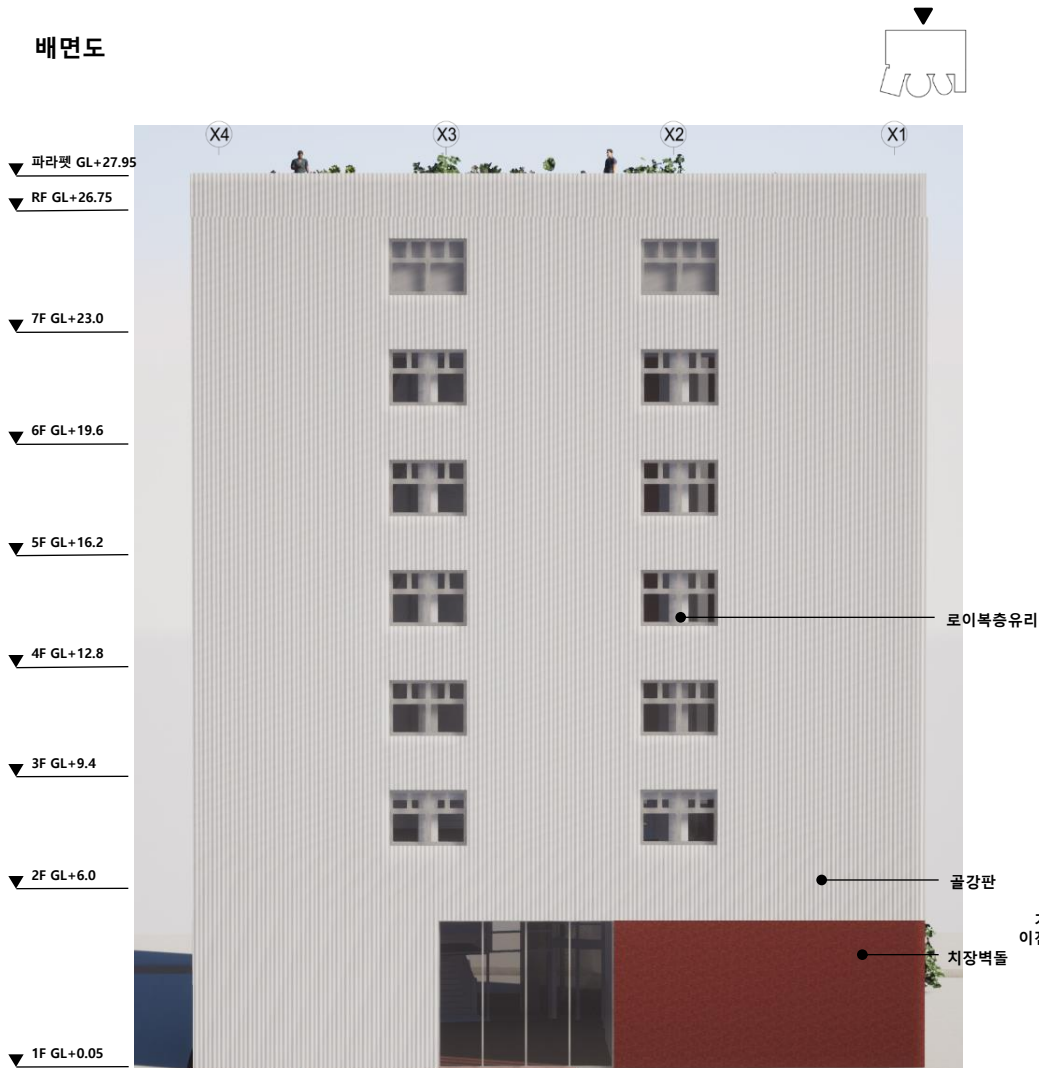


좌측면도

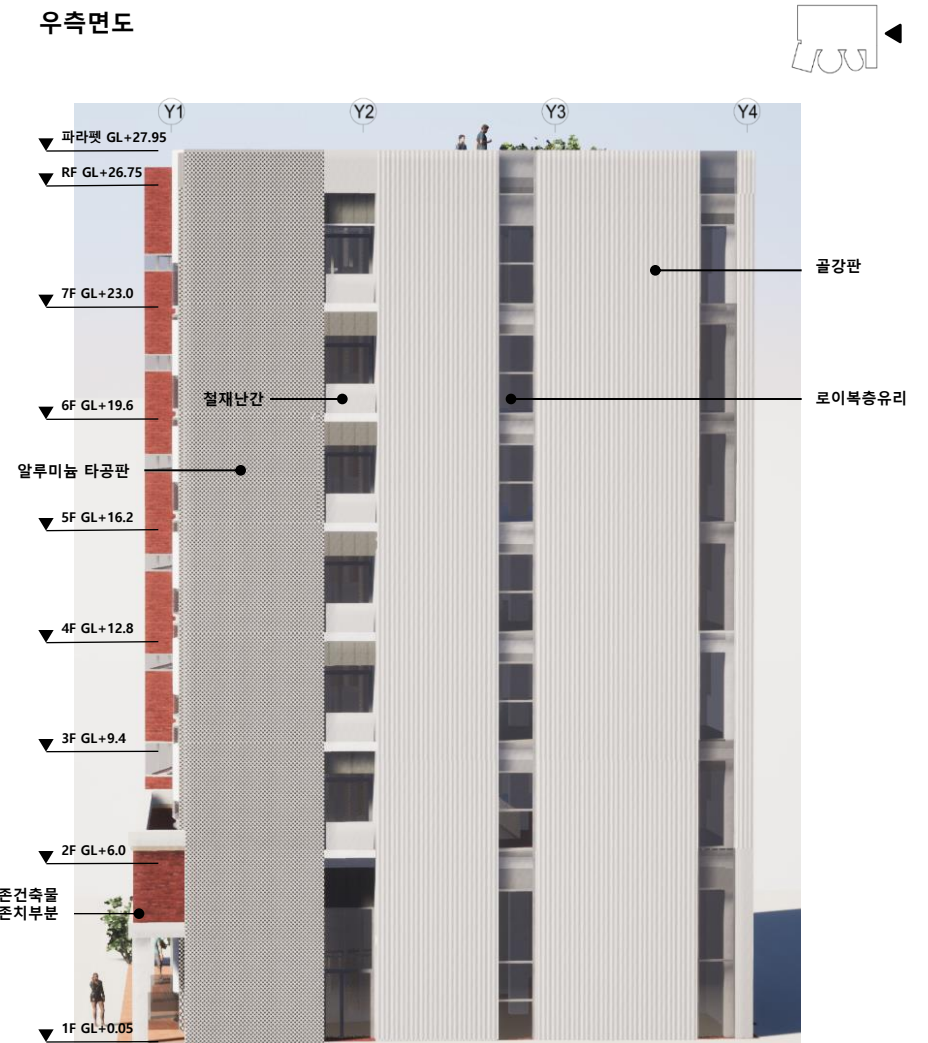


4-2. 배면도, 우측면도

배면도

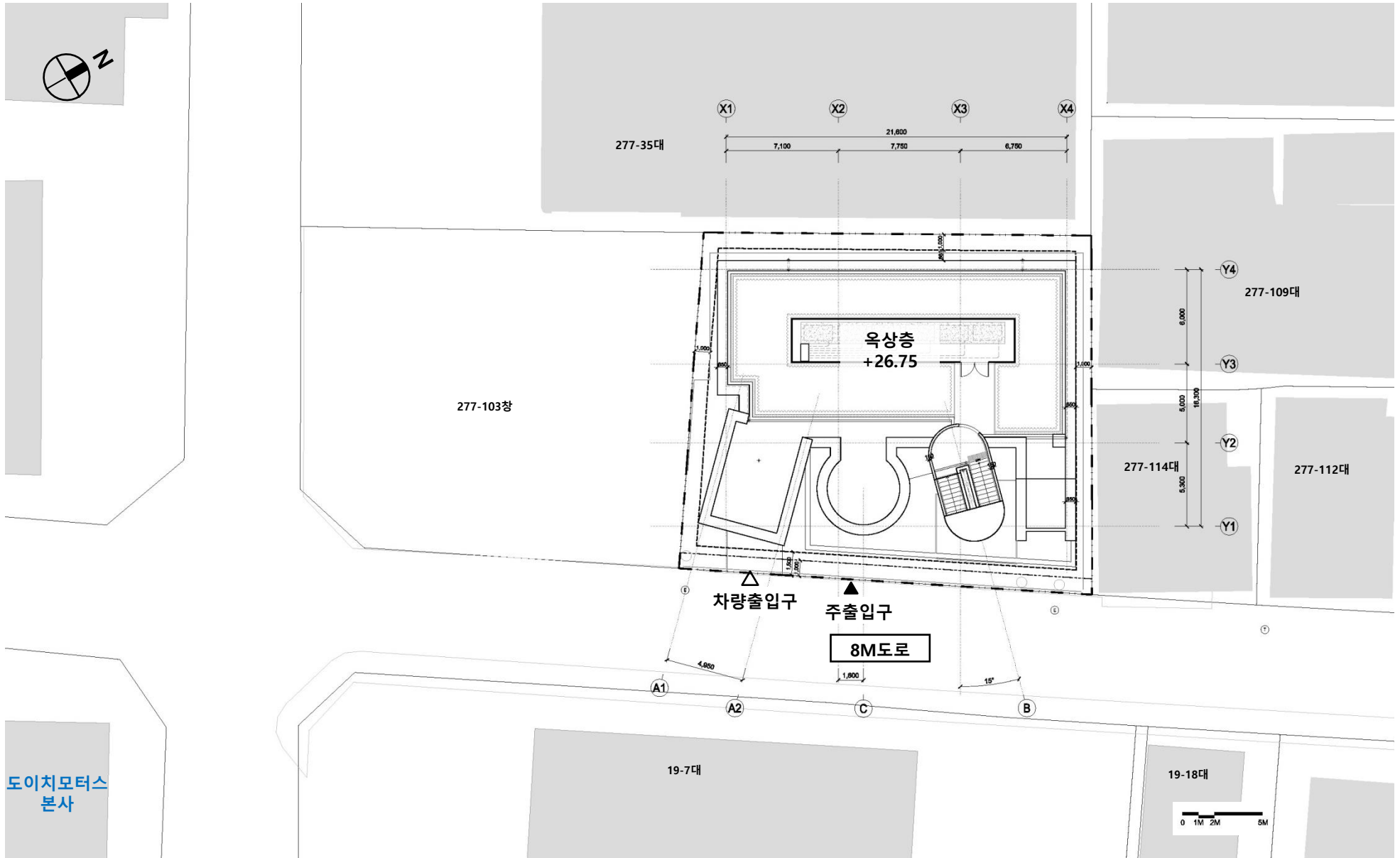


우측면도



0 1M 2M 5M

5. 배치도



도이치모터스
본사