

정기(기동점검) 점검 결과보고

[반포천 유역 분리터널 건설공사]

□ 점검일시 : 2020.01.29 (수)

□ 점검결과

◆ 점검자 : 정진혁

○ 가설통로 안전(방재시설부)

- 갯문에서 TBM 장비 시점까지 비상대피 시에 필요한 비상등이 자연채광이 들어와 필요성이 떨어지는 갯문 인근에만 설치되어 있고 터널내 부에는 설치가 미흡하므로 위치와 수량을 조정하여 실질적인 대비 요망
- ※ 산업안전보건 기준에 관한 규칙 제18조(비상구 등의 유지), 제22조(통로의 설치)



○ 중량물취급 안전(방재시설부)

- 벨트슬링에 작업공구, 물통 등을 걸어서 하역 중으로 걸림이 미흡하거나 풀릴 경우 낙하사고가 발생할 수 있으므로 전용운반구를 비치하고 사용하도록 관련 작업자 재발방지 교육 요망
- 추진기지에 사용 중인 항공마대에는 인양 중에 마대를 손상시켜 낙하사고가 발생할 수 있는 철재자재를 적재하지 않도록 관련 작업자 재발방지 교육 요망
- ※ 건설안전 기본지침(개정) 공통-013(자재운반구), 014(항공마대)



○ 흙막이가시설 안전(방재시설부)

- 추진기지 가설계단 인근에 계단 및 계단참 하중을 지지하는 말뚝 한 개소의 일부 구간(가설계단 최하단 기준 2, 3단 계단참 부분)이 비틀림 변형이 발생하여 향후 유지관리 시에 취약부가 될 수 있으므로 철판으로 단면 보강 요망
- 보강작업 시에 추락사고가 발생하지 않도록 철저히 관리 요망
- ※ 산업안전보건 기준에 관한 규칙 제347조(붕괴 등의 위험 방지)



○ 터널 안전(방재시설부)

- 터널구간 강재지보 간에 연속거동을 유도하기 위해 보강목적으로 설치한 보강철근이 설치된 개소도 있고, 미설치된 개소도 있고, 철거된 개소도 있으므로 전수조사하여 보강 요망
- 배수호스 설치를 위해 철거된 하부 강재지보 조속히 재설치 요망
- ※ 산업안전보건 기준에 관한 규칙 제362조(터널 지보공의 구조), 제364조(조립 또는 변경시의 조치), 제365조(부재의 해체), 제366조(붕괴 등의 방지)

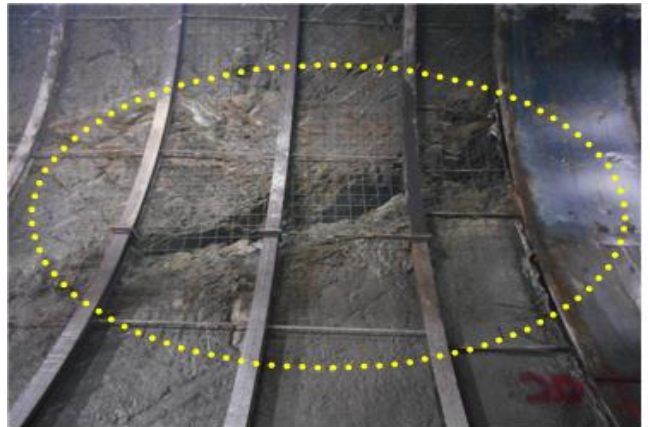


○ 터널 안전(방재시설부)

- TBM 장비 시점 천단부에 파쇄대가 심하게 발생하여 붕괴위험이 매우 높은 상황으로 와이어 메쉬 보강으로는 미흡하므로 조속히 슛크리트 타설 요망
- 파쇄대가 발달하고 절리가 심하게 발생한 개소를 철판으로 보강한 상태이나 후면 몰탈 뒷채움 부족이 있으므로 조속히 조치 요망



- 절리 폭이 크게 발생된 구간은 조속히 몰탈 채움 요망
 ※ 산업안전보건 기준에 관한 규칙 제362조(터널 지보공의 구조), 제364조(조립 또는 변경시의 조치), 제365조(부재의 해체), 제366조(붕괴 등의 방지)



○ 터널 안전(방재시설부)

- 커터 인근에 암질이 좋아 강재지보를 미설치한 구간 중 절리가 발달한 개소가 있으므로 조속히 주 절리면의 변형을 억제할 수 있는 위치에 강재지보 설치 요망

- 현재 막장면 붕괴로 커터가 정지된 상태로 상부지반 강관다단 보강 후 계속 굴진할 예정이나 붕괴된 막장 상부에서 보강작업 시에 추가 붕괴나 낙반사고가 발생할 수 있으므로 사전조사, 부석정리, 관리감독자의 배석 등 세부 안전관리계획을 마련하고 철저한 안전조치 하에서 작업 요망

※ 산업안전보건 기준에 관한 규칙 제362조(터널 지보공의 구조), 제364조(조립 또는 변경시의 조치), 제365조(부재의 해체), 제366조(붕괴 등의 방지)



○ 화재/폭발/질식 재해 예방(방재시설부)

- 갯문 인근에 설치된 휴게실에 전열기구가 사용 중이나 소화기가 비치되어 있으므로 화재에 방을 위해 내외에 소화기 비치 요망
※ 산업안전보건 기준에 관한 규칙 제245조(화기사용 장소의 화재 방지)



○ 화재/폭발/질식 재해 예방(방재시설부)

- 터널 내에 보강철판 뒷채움 몰탈 양생을 위해 사용 중인 온풍기는 후면에 화염이 발생하기 때문에 가동 시에 화재예방에 적절한 배치구조와 관련 작업자의 화상예방을 위한 주의사항에 대한 예방교육 요망
- 추진기지, 유출구 공통으로 컨테이너 사무실은 업무종료 시에 화재예방을 위해 담당자를 지정하여 콘센트, 전기제품, 전열기구, 전등 등의 전원OFF 상태를 확인하도록 관리 요망
※ 산업안전보건 기준에 관한 규칙 제235조(화재 위험이 있는 작업의 장소 등)
※ 건설안전 기본지침(개정) 공통-041(가설 사무실/창고)



○ 기타 안전관리(방재시설부)

- 감리단 안전담당자 일일 안전점검일지는 양호하게 작성되어 운영되고 있으나, 1월 15일까지만 작성되어 있으므로 지연 작성되지 않도록 관리 요망

