

정기(기동점검) 점검 결과보고

[신림선 도시철도 민간투자사업 건설공사(3공구)]

□ 점검일시 : 2020.01.22 (수)

□ 점검결과

◆ 점검자 : 이상현

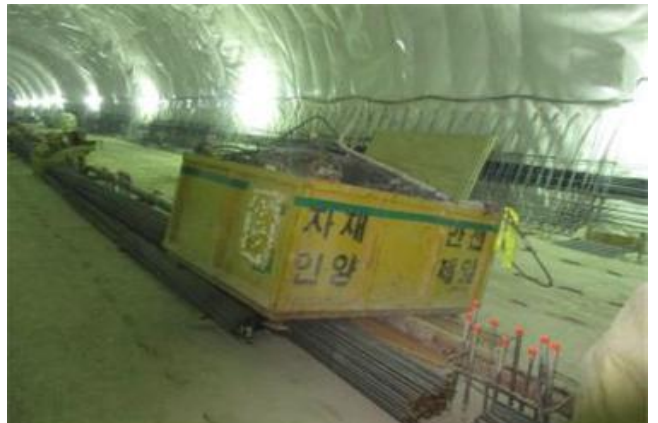
○ 낙하·비래 재해 예방(도시철도사업부)

- 111정거장 터널부 라이닝 대차는 낙하사고 우려가 있으니 낙하물 방지망 등 조치하기 바람
 ※ 산업안전보건 기준에 관한 규칙 제14조(낙하물에 의한 위험의 방지)



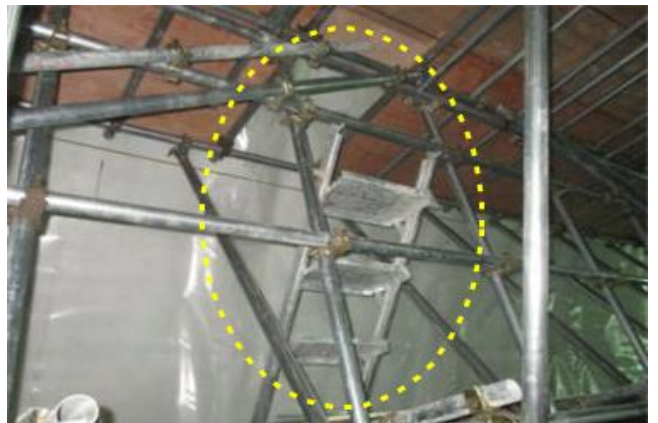
○ 중량물취급 안전(도시철도사업부)

- 현장에서 사용하는 자재운반구는 적재하중 및 적재높이(운반구 90% 이내) 이상 적재하지 않도록 관리하고 전도우려가 있으니 기울인 상태로 보관금지 요망
 ※ 건설안전 기본지침 공통-013(자재운반구)
 ※ 산업안전보건기준에 관한 규칙 제3조(전도의 방지)



○ 가설비계 안전(도시철도사업부)

- 111 정거장 터널부 철근대차는 최상부로 올라가는 계단이 최상부 한칸 아래에 설치되어 있고 난간 손잡이가 없어 계단이용 시 근로자의 불안정한 행동을 유발할 수 있기에 조치하기 바람
 ※ 산업안전보건 기준에 관한 규칙 제22조(통로의 설치)



○ 감전재해 예방(도시철도사업부)

- 4번 작업구 시점부 집수정 조작반은 체수된 부분에 위치하여 조작반 사용시 감전 우려가 있음에 조작반 및 양수기 위치 이동 등 검토하기 바람
※ 산업안전보건기준에 관한 규칙 제303조(전기 기계/기구의 적정설치 등)



○ 감전재해 예방(도시철도사업부)

- 4번 작업구에 있는 조명 콘덴서는 미접지 되어 있으므로 감전예방을 위해 접지 조치하기 바람
※ 산업안전보건기준에 관한 규칙 제302조(전기 기계/기구의 접지)



○ 건설기계 안전(도시철도사업부)

- 4번 작업구 슛크리트 머신의 회전부는 근로자 접촉 보호를 위해 회전부 방호 보완하기 바람
※ 산업안전보건기준에 관한 규칙 제87조(원동기? 회전축 등의 위험방지)



○ 기타 안전관리(도시철도사업부)

- 110 정거장 펜스 뒷문은 일반 시민들이 출입하지 못하게 잠금 관리 하기 바람
※ 산업안전보건기준에 관한 규칙 제20조(출입의 금지 등)



○ 기타 안전관리(도시철도사업부)

- 감리 안전점검 일지는 사진을 6장 이상 첨부하고 점검자, 점검일시, 점검사항, 조치사항 등을 구체적으로 기록하기 바람

