

2018 주요업무보고

2018. 7. 18.

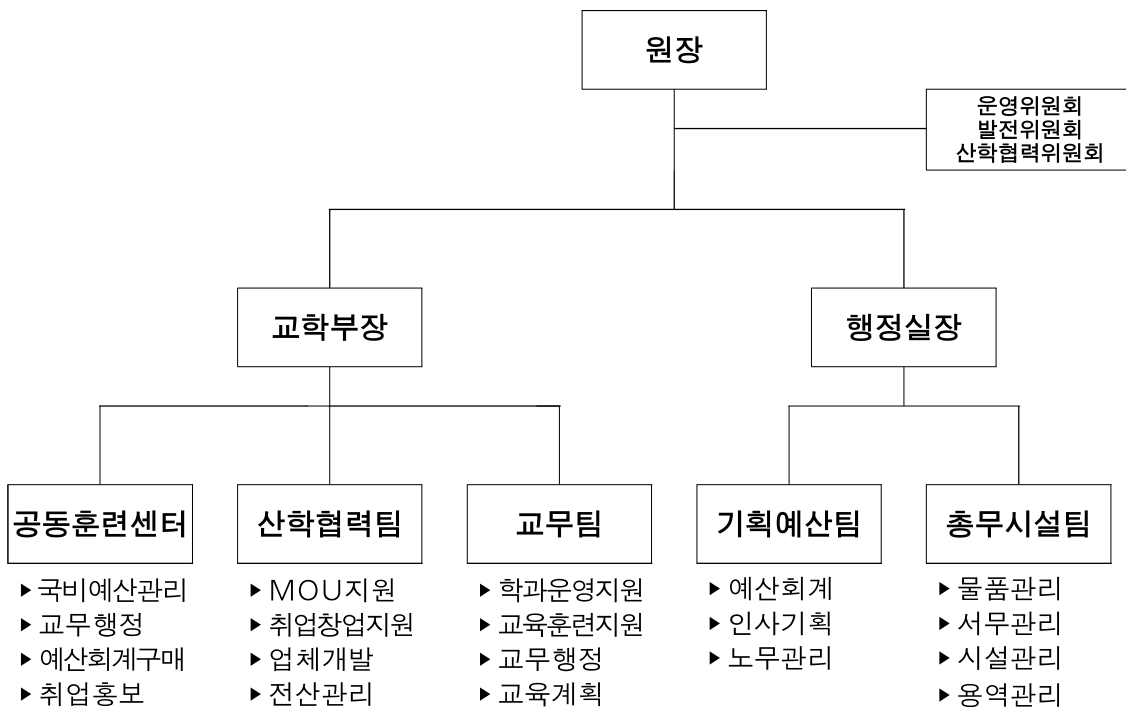
서울특별시 동부기술교육원

I. 일반 현황

1. 연혁

- 1953.05. 서울특별시립 삼성원 설립
- 1979. 10. 훈련관 및 기숙사 준공 (서울시 강동구 고덕로183)
- 1995. 01. 서울특별시립 서울종합직업전문학교로 명칭 변경
- 2012. 01. 서울특별시 동부기술교육원으로 명칭 변경
- 2014. 03. 학교법인 경북대학교 위탁운영
- 2018. 07. 정규직업훈련 26개학과 및 단기직업훈련 7개학과 교육중(국가협력과정 포함)

2. 조직



3. 교직원

직렬	정원	현원	과부족	직위 및 부서
계	50	47	△ 3	
별정직	1	1		원장
교학 · 행정직	2	2		교학부장, 행정실장
	6	4	△ 2	총무팀장, 교무팀장, 공동훈련센터 과장, 팀장
	11	10	△ 1	교무, 산학, 경리, 기획, 전산, 서무, 전기, 시설, 공동훈련센터 직원 등
훈련교사	30	30		학과교수

4. 훈련학과

훈련학과-정규과정

주간(1년)		야간(6개월)	
학과	정원	학과	정원
계	190명	계	410명
관광조리	40명	건물보수	30명
전기계측제어	40명	건축인테리어	40명
특수용접	30명	관광조리	40명
컴퓨터광고디자인	40명	그린카정비	40명
ICT서버보안	40명	디저트브런치	30명
		스마트웹디자인	40명
		웹표준코딩	30명
		의상디자인	30명
		에너지진단설비	30명
		전기공사	40명
		조경관리	30명
		특수용접	30명

□ 훈련학과-단기과정

주간(6개월)	
학과	정원
계	250명
가구디자인	40명
건물보수	40명
글로벌한식	30명
컴퓨터금형기계	30명
패션산업디자인	40명
현대건축시공	40명
3D프린팅융합디자인	30명

5. 예산

(단위 : 천원)

구 분	예산액	
	금액	비율
합 계	7,934,545	100%
민간이전비 (계)	4,323,865	54%
표준훈련비	3,572,585	45%
인건비	2,090,629	26%
기관운영비	838,890	11%
교육훈련비(15%)	535,888	7%
시설장비유지비(3%)	107,178	1%
식 사 비	323,400	4%
통합관리시스템유지보수	187,880	2%
예비비	10,000	0%
지역산업맞춤 대응투자비	50,000	1%
문화활동비	30,000	0%
저소득층 훈련수당	150,000	2%
민간자본이전비(계)	3,610,680	46%
교육훈련장비	714,263	9%
시설개보수비	616,340	8%
내진보강공사	2,280,077	29%

6. 시설 및 장비

위치 : 서울특별시 강동구 고덕로 183

규모 : 대지 23,152.8 m^2 / 건물 : 12,704.8 m^2

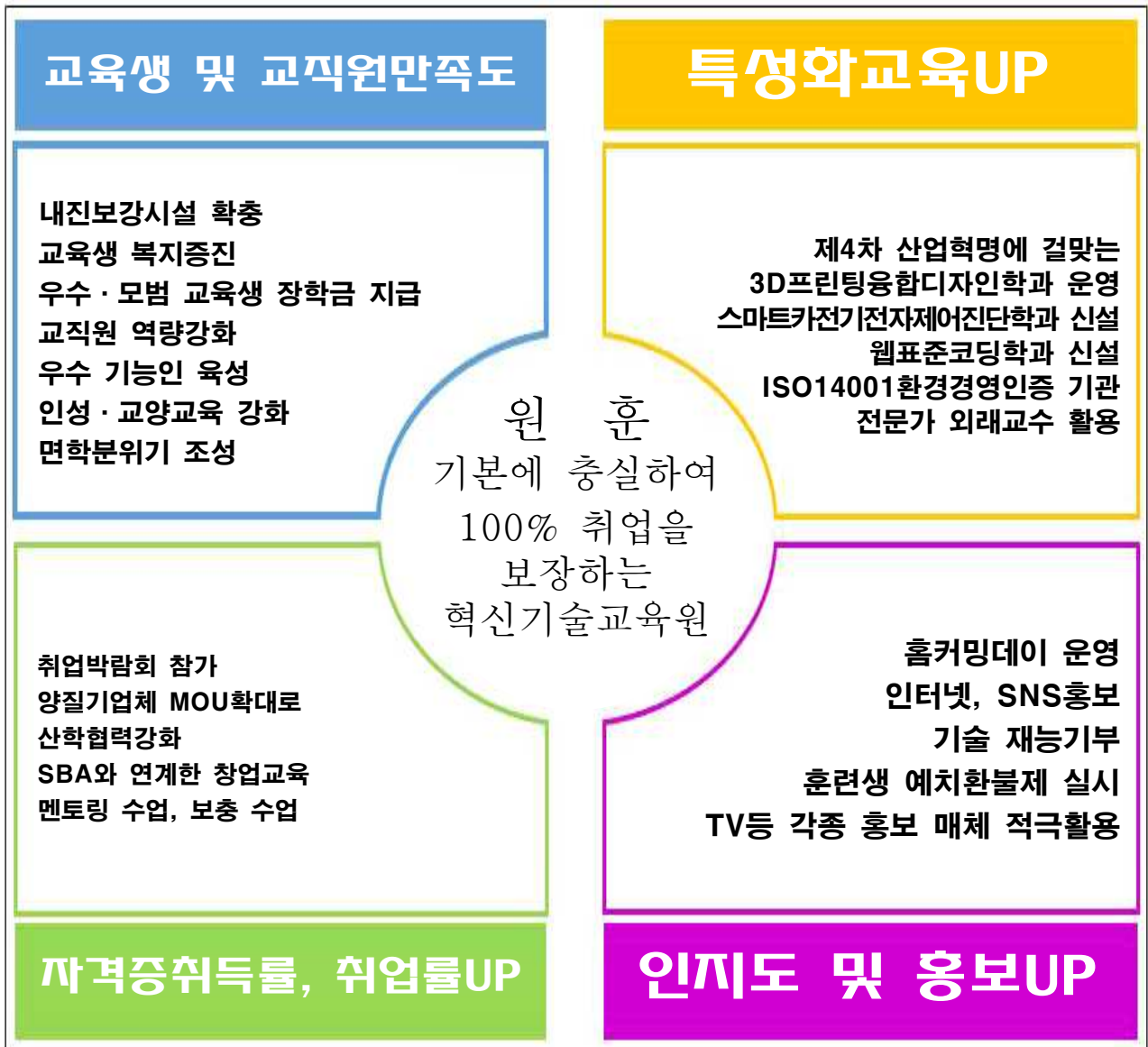
구분	면적	준공일자	구조	용도
서울관	3,795 m^2	79.09.10.	철근콘크리트조	훈련관, 행정사무실
창조관	3,938 m^2	93.12.31.	철근콘크리트조	훈련관
하나관	2,790.6 m^2	79.09.10.	철근콘크리트조	식당, 복지관
동산관	508.0 m^2	14.05.27.	일반철골구조	건물보수과
3D관	466.8 m^2	83.03.31.	일반철골구조	3D프린팅융합디자인과
그린카정비과 실습장	370.6 m^2	16.09.02.	일반철골구조	실습장
창고	321.8 m^2	92.09.30.	일반철골구조	창고, 주·부식 창고
그린카정비과 실습장	301.0 m^2	16.09.13.	일반철골구조	실습장
조경관	155.2 m^2	94.01.22.	일반철골구조	조경관리과
경비실	57.8 m^2	93.12.31.	조적조, 평스라브	경비실

장비 현황

학과명	장비명	수량
ICT서버보안과 등 24개 학과	자동전압조정장치 등 1,400종	7,172점

Ⅱ. 2018년 주요사업계획 및 실적

1. 추진방향



2. 훈련 계획

1 체계적인 교육운영을 통한 정규과정 운영

- ◆ 목표설정에 의한 책임성 강화, 교육품질 향상
 - 목표설정(수료율, 자격취득률, 고용보험취업률)
 - 교직원, 교육생 능력향상 강화, 교육환경개선

훈련목표

훈련과정	입학	목표			비고
		수료율	자격취득률	취업률	
계	1,010명	87%	74%	63%	
주간1년 5개 과정	190명	88%	83%	67%	
야간6개월 12개 과정	820명	86%	65%	62%	

훈련계획

- 훈련대상 : 15세 이상의 서울시민
- 교육기간
 - 주 간 : 2018. 3. 2. - 2019. 2. 18. (1,440시간)
 - 야간(상) : 2018. 3. 2. - 2018. 8. 24. (450시간)
 - 야간(하) : 2018. 9. 3. - 2019. 2. 22. (450시간)
- 훈련학과
 - 주 간 : 전기계측제어과 등 5개 학과
 - 야 간 : 건물보수과 등 12개 학과

□ 정규과정 교육훈련 실시현황

(2018. 6. 30. 기준 / 단위 : 명)

과정	학과	정원	지원	입학	중도탈락	훈련중	수료	자격취득	취업
총계		1010	1755	600	32	568	-	-	-
주간 1년	소계	190	337	190	13	177	-	-	-
	관광조리	40	83	40	2	38	-	-	-
	전기계측제어	40	71	40	2	38	-	-	-
	컴퓨터광고디자인	40	69	40	3	37	-	-	-
	특수용접	30	51	30	2	28	-	-	-
	ICT서버보안	40	63	40	4	36	-	-	-
야간 6월 (상)	소계	410	1418	410	19	391	-	-	-
	건물보수	30	230	30	2	28	-	-	-
	건축인테리어	40	161	40	1	39	-	-	-
	관광조리	40	92	40	1	39	-	-	-
	그린카정비	40	68	40	1	39	-	-	-
	디지털브런치	30	227	30	1	29	-	-	-
	스마트웹디자인	40	67	40	2	38	-	-	-
	에너지진단설비	30	80	30	3	27	-	-	-
	웹표준코딩	30	47	30	5	25	-	-	-
	의상디자인	30	63	30	1	29	-	-	-
	전기공사	40	168	40	0	40	-	-	-
	조경관리	30	136	30	1	29	-	-	-
특수용접	30	79	30	1	29	-	-	-	
야간 6월 (하)	소계	410	0	0	0	0	-	-	-
	건물보수	30	-	-	-	-	-	-	-
	건축인테리어	40	-	-	-	-	-	-	-
	관광조리	40	-	-	-	-	-	-	-
	그린카정비	40	-	-	-	-	-	-	-
	디지털브런치	30	-	-	-	-	-	-	-
	스마트웹디자인	40	-	-	-	-	-	-	-
	에너지진단설비	30	-	-	-	-	-	-	-
	웹표준코딩	30	-	-	-	-	-	-	-
	의상디자인	30	-	-	-	-	-	-	-
	전기공사	40	-	-	-	-	-	-	-
	조경관리	30	-	-	-	-	-	-	-
특수용접	30	-	-	-	-	-	-	-	

○ 2017년 훈련 실적

(5월 31일 기준, 단위 : 명, %)

입학	수료	자격취득	취업대상	취업인원	취업률
979	877	561	705	487	69.1

2

수요자 중심 교육을 통한 단기과정 운영

- ◆ 취업이 유리하고 수요가 많은 학과를 단기과정으로 운영
- ◆ 평생직업 능력을 갖게 하여 사회적 안정 도모 및 자활능력 제고
- ◆ 생계활동과 교육훈련을 병행하며 기능 취득과 취업을 목표로 하는 서울 시민의 욕구 충족

□ 훈련 개요

- **훈련학과 및 인원 : 7개학과 500명**
 - 가구디자인(80), 건물보수(80), 글로벌한식(60), 패션산업디자인(80), 현대건축시공 (80), 3D프린팅융합디자인 (60) IT융합기계 (60)
- **훈련목표 : 수료율(90%), 자격취득률(65%), 취업률(50%)**

□ 단기과정 교육훈련 실시현황

(2018. 6. 30. 기준 / 단위 : 명)

과정	학과	정원	지원	입학	중도탈락	훈련중	수료	자격취득	취업
	총 계	500	560	250	17	233	-	-	-
1기	소 계	250	560	250	17	233	-	-	-
	가구디자인	40	99	40	3	37	-	-	-
	건물보수	40	144	40	2	38	-	-	-
	글로벌한식	30	57	30	1	29	-	-	-
	패션산업디자인	40	67	30	4	36	-	-	-
	현대건축시공	40	85	40	1	39	-	-	-
	3D프린팅융합디자인	30	61	40	5	25	-	-	-
	IT융합기계	30	47	30	1	29	-	-	-
2기	소 계	250	0	0	0	0	-	-	-
	가구디자인	40	-	-	-	-	-	-	-
	건물보수	40	-	-	-	-	-	-	-
	글로벌한식	30	-	-	-	-	-	-	-
	패션산업디자인	40	-	-	-	-	-	-	-
	현대건축시공	40	-	-	-	-	-	-	-
	3D프린팅융합디자인	30	-	-	-	-	-	-	-
	IT융합기계	30	-	-	-	-	-	-	-

○ 2017년 훈련 실적

(5월 31일 기준, 단위 : 명, %)

입학	수료	자격취득	취업대상	취업인원	취업률
500	466	362	370	223	60.3

3

국가직무능력표준 교육훈련과정 운영

- ◆ 국가직무능력표준 교육훈련과정을 점진적으로 확대 개편
 - 취업과 동시에 현장업무에 적응할 수 있도록 훈련과정에 국가직무능력표준을 도입
 - 학과별 활용가능 범위 내에서 국가직무능력표준을 점진적으로 도입

사업개요

- 적 용 대 상 : 주간1년 과정 5개학과
- 적 용 비 율 : 훈련시간의 70%이상 적용
- 교육훈련과정 : 국가직무능력표준 훈련기준에 맞게 교과과정 편성 운영

추진계획

- 전체 교수를 국가직무능력표준 교과편성 및 활용교육에 참여 (한국능력개발교육원 등)
- 국가직무능력표준 도입에 따른 현장실습을 위한 1인 3기업 협약체결
- 국가직무능력표준을 학과 교과과정에 응용

4

기업체 직무수행 인재양성 국가협력과정 운영

1 고용노동부 국비훈련과정 공동훈련센터

◆ 서울특별시와 서울상공회의소가 「지역인적자원개발위원회」를 구성하여 지역·산업맞춤형 인력양성사업 운영

- 서울지역 중소기업체와 업무협약체결로 취업연계학과 운영
- 청년중심의 학과운영으로 청년실업률 해소 및 중소기업 기술력 향상

□ 사업계획

(단위 : 천원)

구분	양성과정	향상과정	예산액
총 계 830명	2개학과, 60명	21개 학과, 770명	1,322,775
동부 공동 훈련센터	냉동공조설비제어전문가(30), 스마트카전기전자제어진단(30)	중앙감시제어운영전문가(30), 중앙감시제어PLC프로그래밍전문가(30), 자동차기관진단전문가(30), AUTO CAD를 활용한 기계설계(15), 조경수목관리실무(30), 수목 병해충 방제 실무(15), 조경공사 준공 전 관리(15), 건축비계시공실무(30), 건축도장시공실무(30), 건축타일시공실무(30), 건축방수바탕처리전문가(30), 특수용접관제관실무(45), 전기내선공사(30), 전력IT수변전설비운용(30), 3D프린팅과3D모델링기법(30), 디지털편집디자인(전자책포트폴리오제작(15), 웹호스팅을 위한 리눅스서버구축실무(15), AWS.기술 에센셜 개발(80), 기업환경 레드햇 리눅스 시스템관리자 역량 향상(80), 기업환경 레드햇 리눅스 대규모 인프라 아키텍처 설계(80), 오픈클라우드 구현을 위한 IaaS오픈스택 아키텍처 설계(80)	1,322,775

□ 사업목적

- 능력중심사회 구현을 위한 질 높은 훈련서비스 제공
- 지식기반 산업사회를 위한 핵심역량 기술인재 육성

훈련성과 달성 실행방안

- 양질의 훈련 교·강사진 확보로 교육생 만족도 제고
- 과정별 훈련목표 설정 및 도달에 따른 목표관리제 실시
- 업무협약체결 확대로 취업보장형 훈련완성(1인 3개 기업)

기대효과

- 지역산업과 기업수요에 부응하는 채용예정자 훈련으로 양질의 일자리 창출
- 중소기업 재직근로자의 직무능력향상훈련으로 현장업무능력 제고

2 국가기간·전략산업 과정

- ◆ 국가기간산업이나 국가전략산업 중 인력부족 직종과 산업현장의 인력 수요 증대에 따라 인력 양성이 필요한 직종에 대하여 기능인력 및 전문·기술인력을 양성하도록 함
 - 국가직무능력표준을 교과과정에 적용한 실무 중심의 직업훈련
 - 국비지원 실업자 교육

훈련개요

- **훈련대상**
 - 고용노동부 고용센터, 지방자치단체 등 직업안정기관에서 구직을 등록한 15세 이상 실업자
 - 고등학교 3학년 재학생으로서 고등교육기관에 진학하지 않는 학생
 - 대학교(전문학교) 최종학년 재학생으로서 대학원 등에 진학 하지 않는 학생

- 훈련인원 : 70명(상·하반기 35명×2회)
- 훈련학과 : 조경관리양성
- 훈련시간 : 720시간

훈련목표

학 과	정원	훈련 시간	목 표		
			수료율	자격취득률	취업률
조경관리 (상·하반기)	35명	720	95%	80%	80%

훈련현황

학 과	정원	지원	입학	중도 탈락	훈련중	자격취득		비고
						인원	비율	
조경관리 (상반기)	35	115	32	2	30	훈련중	훈련중	

5

취·창업 지도

세부 추진 계획

구 분	추진 계획	비 고
취업체 개발	- 교수기업전담제를 통한 업무협약체결, - 중소기업업체 등의 교육원차원의 업무협약 체결로 취업 기업체 확보	
기업현장 실무자나 대표자 등을 통한 실질적인 현장교육실시	- 입학초기부터 취업 시까지 인성교육, 직업관, 창업사례, 고난극복 사례 강의 등	
취업욕구조사	- 상반기 1회(4월)	
	- 하반기 1회(11월)	
산업체 설문조사	- 사후지도 업체 대상으로 실시	
취업체 지도	- 업무협약업체의 실무자 특강, 맞춤형 훈련약정, 취업박람회 등	
사후지도	- 통신 및 방문 지도, 현장실태조사, 수료생 애로사항 청취, 업체관리 및 관계유지, 구인정보획득, 수료 후 2년간 취업유지관리	

조기 취업제 실시

- 정규과정(주간1년)의 조기 취업 제 시행
- 조기취업 : 소정훈련시간의 70%이상
- 취업요건 완화로 적기·양질의 취업 유도로 취업률 제고

교수 역량 강화 프로그램 운영

◆ 기업체 연수 및 견학으로 직무능력 향상

- 교육내용 및 교수능력 향상
- 능률향상 및 성취감으로 면학분위기 조성

직무 능력 향상교육

- 교수연수 : 년 60시간이상
- 현장체험 : 우수산업체 등 현장연수를 원칙으로 현장실습
교육강화
- 자체교직원 교육 및 연수
 - 고용노동부 직업능력개발사업에 대한 교육
 - 12월 연수 예정 (주제발표, 분임토의 등)
- 서울시 기술교육원 워크숍 시행 : 2018.05.17.~05.18.

인센티브 부여 : 표창 및 노조지원 확대 등

3. 2018년 중점 추진 계획

① 서울 산업수요를 반영한 학과 개편

◆ 산업수요에 기반한 탄력적인 훈련과정 운영

- 취업률 및 만족도 하위 학과 통·폐합 추진
- 기업체 수요와 산업트렌드를 반영한 훈련과정 신설

2017년 대비 훈련인원 : 1,479명 → 1,510명 31명 증원

정규과정 개편내용

구분	개편 전	개편 후	비고
총계	교육인원 979명	교육인원 1,010명	31명 증가
신설	-	웹표준코딩(야간) (야간6월 30명×2차=60명)	
		디저트브런치(야간) (야간6월 30명×2차=60명)	
폐과	웹서버마스터과(야간) (야간6월 30명×2차=60명)	-	

단기과정 개편내용

구분	개편 전	개편 후	비고
총계	교육인원 500명	교육인원 500명	-
명칭변경	컴퓨터금형기계(30명+30명)=60명	IT융합기계(30명×2차=60명)	현행유지(직종변경)

② 1인 3개 기업 협약 강화로 취업률 제고

- ◆ 교육생 1인 당 3개 기업과 협약을 맺어 원하는 업체로 취업연계
 - 교육생의 업체 선택의 폭 확대
 - 취업의 질 향상
- ◆ 서울시 동부기술교육원 협약업체 : 1,210개 +
경북대학교 취업보장형 협력업체 : 3,850개
⇒ 총 5,060개 업체를 활용한 교육생 취업률 제고

③ 제4차 산업 맞춤형 과정 신설

- ◆ 제4차 산업혁명시대에 따른 코딩교육 의무화(초,중·고등학교)로 웹표준코딩 관련 인재에 대한 수요가 높아지고 그에 따른 단계적 코딩 실무교육을 이수한 전문 인력 양성 필요
- ◆ 웹표준코딩과, 3D프린팅융합디자인과 신설

훈련개요

- 웹표준코딩과
 - 60명(야간 상·하반기 30명×2회), 450시간

훈련개요

- 웹 및 멀티미디어기획 및 개발 전문인력양성
- 청장년선호 직종 신설로 일자리 창출 및 실업률 해소

4 예치·환불제 신설

◆ 중도탈락 예방을 위한 예치·환불제 신설 운영

- 예치금(20만원)을 받고 중도탈락 시 반환하지 않는 예치·환불제 실시
- 예치·환불제 시행으로 중도탈락률 저조효과 기대
- 모집률이 높은 건물보수(야)학과 대상 시범운영
- 하반기 가구디자인(주)과 확대 시범운영

5 인문학강좌

◆ 기술교육뿐만 아니라 바른 인성과 시대에 적합한 인재양성을 위한 인문학 강좌 실시

- 팝스오케스트라 공연 : 연4회

6 공정한 훈련생 입학면접

◆ 교육생 선발의 공정성과 객관성 확보를 위한 외부위원 위촉운영

- 관련 학과 전문교수 및 관련 업체전문가 등을 외부 위원으로 위촉하여 투명한 선발과 양질의 교육생 엄선

4. 시설 및 장비 보강

교육훈련장비 - 105종 1,320점 714,263천원

학과	수량		예산액 (천원)	장비내역
	종	점		
계	105	1,320	714,263	
3D프린팅융합디자인과	7	73	155,960	폴리젯3D프린터 등 7종
전기계측제어과	2	69	116,219	신호발생기 등 2종
디저트브런치과	51	886	257,917	데크오븐 등 51종
건물보수과	38	262	78,642	슬라이딩 테이블 쏘 등 38종
교무팀	2	13	22,596	컴퓨터 등 2종
행정실	5	17	82,929	승용차 등 5종

시설 - 12건 2,896,417천원

공사명	예산액 (천원)	비고
계	2,896,417	
건물보수과 실습장 개보수 공사	150,000	
디저트브런치과 신설 학과 공사	232,173	
패션산업디자인과 전기 공사	20,800	
서울관 지붕 개보수 공사	66,172	
창조관 지하 환기시설 공사	21,000	
냉난방기 설치 공사	12,950	
샤워실 리모델링 공사	14,857	
체력단련실 내부 리모델링 공사	21,000	
하나관 입구 자동문 설치 공사	4,000	
화재대피용 수직구조대	24,000	
대응투자금	49,388	
내진보강공사	2,280,077	

Ⅲ. 2017년 직업교육 추진 실적

1. 훈련 실적

□ 최근 3년간(2015~2017년) 훈련실적(수료 기준)

○ 정규과정 훈련실적 - 취업률 62.2%(3년 평균, 취업대상자 대비 취업률)

구 분	입학인원 (A)	수료인원 (B)	취업대상 (C)	취업인원 (D)	취업률(%)	
					수료대비 (D/B)	대상대비 (D/C)
계	3,278	2,987	2,573	1,539	52.5	62.2
2017년	979	877	706	488	55.6	69.1
2016년	1,023	893	812	518	58.0	66.9
2015년	1,276	1,217	1,055	533	43.8	50.5

※ 취업대상 : 바취업인원(진학자, 입대자, 취업불가능자(수감, 이민, 장기입원 등)을 제외한 수료생

○ 단기과정 훈련실적 취업률 52.4%(3년 평균, 취업대상자 대비 취업률)

- 훈련기간이 짧은 단기과정 특성상 취업률이 다소 낮음
- 취업률 40%미만 학과는 지속적으로 횡수 축소 및 폐과 등
학과개편조치

구 분	입학인원 (A)	수료인원 (B)	취업대상 (C)	취업인원 (D)	취업률(%)	
					수료대비 (D/B)	대상대비 (D/C)
계	1,065	1,007	859	467	45.5	52.4
2017년	500	466	370	223	47.9	60.3
2016년	380	361	313	168	46.5	53.7
2015년	185	180	176	76	42.2	43.2

□ 정규과정

○ 2017년

과정	학과	정원	지원	입학	중도 탈락	수료	자격 취득	취업		
								인원	비율 (대상)	비율 (수료)
총계		2,499	979	102	877	561	705	487	69.1%	55.5%
주간 1년	소계	91	44	7	37	35	29	24	82.8%	64.9%
	전기계측제어	91	44	7	37	35	29	24	82.8%	64.9%
청년 희망 다짐 (1년)	소계	122	77	16	61	46	59	42	71.2%	68.9%
	관광조리	70	44	7	37	29	37	26	70.3%	70.3%
	특수용접	52	33	9	24	17	22	16	72.7%	66.7%
야간 6월 (상)	소계	1,156	429	35	394	255	313	222	70.9%	56.3%
	건물보수	140	33	3	30	20	26	22	84.6%	73.3%
	건축인테리어	143	44	1	43	37	31	20	64.5%	46.5%
	관광조리	116	44	3	41	34	37	23	62.2%	56.1%
	그린카정비	95	44	2	42	18	34	21	61.8%	50.0%
	스마트웹디자인	80	44	5	39	18	26	16	61.5%	41.0%
	에너지진단설비	90	33	2	31	27	22	20	90.9%	64.5%
	웹서버마스터	62	44	8	36	18	31	16	51.6%	44.4%
	의상디자인	55	33	2	31	13	24	16	66.7%	51.6%
	전기공사	174	44	2	42	26	33	28	84.8%	66.7%
	조경관리	115	33	3	30	28	24	17	70.8%	56.7%
	특수용접	86	33	4	29	16	25	23	92.0%	79.3%
야간 6월 (하)	소계	1,130	429	44	385	225	304	199	65.5%	51.7%
	건물보수	178	33	3	30	15	23	16	69.6%	53.3%
	건축인테리어	142	44	1	43	38	32	23	71.9%	53.5%
	관광조리	101	44	4	40	24	36	24	66.7%	60.0%
	그린카정비	84	44	2	42	23	38	21	55.3%	50.0%
	스마트웹디자인	63	44	6	38	30	25	12	48.0%	31.6%
	에너지진단설비	82	33	0	33	27	27	24	88.9%	72.7%
	웹서버마스터	59	44	11	33	14	24	12	50.0%	36.4%
	의상디자인	68	33	4	29	11	19	9	47.4%	31.0%
	전기공사	145	44	6	38	14	30	20	66.7%	52.6%
	조경관리	126	33	2	31	19	25	19	76.0%	61.3%
	특수용접	82	33	5	28	10	25	19	76.0%	67.9%

단기과정

○ 2017년

구분	학과	정원	지원	입학	중도탈락	수료	자격취득	취업		
								인원	비율 (대상)	비율 (수료)
총 계		500	984	500	34	466	362	223	60.3%	47.9%
1기	가구디자인	40	90	40	1	39	37	21	63.6%	53.8%
	건물보수	40	117	40	1	39	24	18	66.7%	46.2%
	글로벌한식	30	77	30	2	28	24	14	60.9%	50.0%
	컴퓨터금형기계	30	47	30	5	25	15	15	75.0%	60.0%
	패션산업디자인	40	75	40	3	37	25	22	66.7%	59.5%
	현대건축시공	40	73	40	1	39	34	24	68.6%	61.5%
	3D프린팅융합디자인	30	51	30	3	27	22	14	66.7%	51.9%
2기	가구디자인	40	69	40	1	39	33	13	50.0%	33.3%
	건물보수	40	88	40	3	37	27	14	53.8%	37.8%
	글로벌한식	30	77	30	0	30	23	17	65.4%	56.7%
	컴퓨터금형기계	30	41	30	3	27	13	13	50.0%	48.1%
	패션산업디자인	40	60	40	7	33	26	17	58.6%	51.5%
	현대건축시공	40	62	40	0	40	36	13	52.0%	32.5%
	3D프린팅융합디자인	30	57	30	4	26	23	8	40.0%	30.8%

국가기간전략산업(고용노동부 국비과정) 실적

학 과	정원	지원	입학	중도 탈락	수료	취업		자격취득		비고
						인원	취업률	인원	비율	
조경관리 (1차-상)	35	89	33	3	30	22	73.3%	27	90.0%	
조경관리 (2차-하)	35	81	35	3	32	18	56.3%	26	81.3%	

※ 하반기 현재 취업진행 중

□ **공동훈련센터 (고용노동부 국비과정) 실적**

○ **양성과정(2017년)**

기 관	훈 련 과 정		입학	수료	취업	취업률	비고
계	8개 과정		226	190	95	64.7%	
동부 (공동훈련센터)	그린자동차정비(검사)전문가		30	26	18	69.2%	
	냉동공조설비제어전문가		33	27	24	88.9%	
	ICT서버보안전문가		30	24	10	37.5%	
	컴퓨터광고그래픽디자이너양성	1차	30	27	17	63.0%	
		2차	31	25	13	52.0%	
	머신러닝을 활용한 빅데이터 분석 전문가		24	18	13	77.8%	
	중장년 ICT	1차	24	23	취업대상자 아님		
2차		24	20				

○ 향상과정(2017년)

과정명	훈련 일수	훈련 시간	정원	목표		실적달성		
				회차	인원	달성	달성률	비고
계				32	520	766	147%	
자동차기관진단전문가	2	16	15	2	30	39	130%	
HMI 제어전문가	2	16	15	2	30	18	60%	
IBM시스템활용을위한 PLC 운영관리자	2	16	15	2	30	22	73%	
플랜트설비전문가	2	16	10	2	20	16	80%	
산업용발전설비전문가	2	16	10	2	20	13	65%	
특수용접제관실무	2	16	15	1	15	26	173%	
특수용접판금실무	2	16	15	1	15	33	220%	
전가내선공사전문가	2	16	15	1	15	40	267%	
조경수목관리실무	2	16	15	1	15	25	167%	
건축비계시공실무	2	16	15	1	15	24	160%	
건축방수비탕차단전문가	2	16	15	1	15	43	287%	
네트워크패킷분석실무	2	16	20	1	20	4	20%	
비주얼아이데이션활용심볼디자인제작	2	16	15	1	15	6	40%	
디지털편집디자인[전자책포트폴리오제작]	2	16	15	1	15	10	67%	
한복제작실무	4	24	20	1	20	18	90%	
여성복실무패턴	3	18	20	1	20	19	95%	
R을 이용한 빅데이터 분석	3	24	20	1	20	18	90%	
Spring, iBatis, MyBatis실무	3	24	20	1	20	18	90%	
Linux System / Network 구축관리	3	24	20	1	20	160	800%	
오픈 소스를 활용한 자바 웹 역량강화	3	24	20	2	40	13	33%	
SW보안을 위한 자바 시큐어 코딩	3	24	20	1	20	12	60%	
TCP/IP 서버와 네트워크 이해 활용	3	24	20	1	20	45	225%	
IOS기반 스위칭 네트워크 심화	3	24	20	1	20	21	105%	
중소기업을 위한 IaaS, PaaS 클라우드 실무	3	24	25	2	50	100	200%	
건축거푸집설치해체 실무	2	16	20	1	수시	23	115%	

2. 2017년 시설 및 장비 보강

교육훈련장비 - 58종 1,068점 850,000천원

학과	수량		예산액 (천원)	장비내역
	종	점		
계	58	1,068	850,000	
3D프린팅융합디자인	34	540	469,351	빔프로젝트 등 34종
가구디자인	2	3	5,016	소형 선반 등 2종
건물보수	3	4	5,401	자동대패 등 3종
전기계측제어	3	35	109,472	오실로스코프 등 3종
조경관리	3	6	25,205	비디오프로젝터 등 3종
컴퓨터금형기계	1	34	44,200	솔리드웍스
특수용접	5	25	94,860	CO2 용접기 등 5종
패션산업디자인	1	10	12,450	디지털카메라 등 10종
현대건축시공	1	1	3,000	비디오 프로젝트
행정실	5	410	81,045	노트북 등 5종

시설 - 3건 276,068천원

공사명	예산액 (천원)	비고
계	276,068	
장애인 편의시설 공사	177,697	장애인을 위한 편의시설 공사
특수용접과 지붕 개보수 공사	21,000	특수용접과 지붕 누수로 인한 개보수 공사
냉동공조설비제어전문가과정 컴퓨터실 개보수	77,371	고용노동부 지역산업 맞춤형사업 대응투자금

3. 예산 집행 실적

(단위: 천원)

구분	예산액(A)		교부액(B)		집행액(C)		잔액(B-C)	
	금액	%	금액	%	금액	%	금액	%
합 계	5,026,747	100	4,776,012	95	4,581,826	96	194,188	4
민간위탁금(계)	3,900,679	78	3,649,944	94	3,485,546	95	164,400	5
표준훈련비	3,081,836	61	2,958,182	96	2,868,736	97	89,446	3
인건비	1,797,074	36	1,697,027	94	1,607,587	95	89,440	5
기관운영비	730,032	15	710,539	97	710,539	100	-	-
연구개발비	-	-	-	-	-	-	-	-
교육훈련비	462,275	9	458,161	99	458,161	100	-	-
시설장비 유지비	92,455	2	92,455	100	92,449	100	6	0
식 사 비	270,963	5	224,652	83	194,432	87	30,220	13
통합관리 시스템유지보수	187,880	4	187,880	100	187,880	100	-	-
훈련수당	300,000	6	135,750	45	105,317	78	30,433	22
예비비	10,000	0	10,000	100	7,892	79	2,109	21
공동훈련센터 대응투자금	50,000	1	50,000	100	50,000	100	-	0
워크숍	-	-	40,000	-	35,320	88	4,680	12
문화활동비	-	-	29,340	-	27,593	94	1,748	6
외국어강좌비	-	-	14,140	-	8,376	59	5,764	41
민간대행사업비(계)	1,126,068	22	1,126,068	100	1,096,280	97	29,788	3
교육훈련장비	850,000	17	850,000	100	825,060	97	24,940	3
시설개보수비	276,068	5	276,068	100	271,220	98	4,848	2