

(주) 포스코건설

우 : 07200 서울특별시 영등포구 양화동 153-2 TEL : 02)302-0675 FAX : 02)302-0676 담당 : 심우현

문서번호 : 월드컵(감리)2019-1049호

작성일 : 2019. 12. 27.

경유 :

수신 : 서울특별시 도시기반시설본부장

참조 : 토목부장

선결	토목부장		지시	
접수	날짜		결재 · 공람	토목총괄과장
	번호			
	처리부	토목총괄과		
	담당자			

제목 : 영등포정수센터 내 도수관로 이설 변경 현황보고

1. 삼건월드컵 2019-815호(2019.12.27)와 관련입니다.
2. 위 문서와 관련하여 월드컵대교 건설공사 중 영등포정수센터 내 도수관로(D1,800mm) 이설 공사중 종점부 접합구간 기존관로 변형으로 접합구간 연장 등 변경 사항이 발생하여 불임과 같이 현황보고하오니 승인하여 주시기 바랍니다.

- 붙임 : 1. 건설사업관리 검토의견서 1부.
2. 시공사 공문사본 1부.
3. 영등포정수센터 내 도수관로 이설 변경 현황보고 1부. 끝.

월드컵대교 건설공사 건설사업관리용역
책임건설사업관리기술인 김창욱 (인)



(주) 포스코 건설 (주) 동일기술공사	건설사업관리단 검토의견서	2019. 12.
공 사 명	월드컵대교 건설공사	
검 토 건 명	영등포정수센터 내 도수관로 이설 변경 현황보고 검토	

□ 검토목적

월드컵대교 건설공사 중 영등포정수센터 내 도수관로(D1,800mm) 이설 공사중 종점부 접합구간 기존관로 변형으로 접합구간 연장 등 변경사항이 발생하여 현황보고함에 따라 이에 대한 적정성을 검토함.

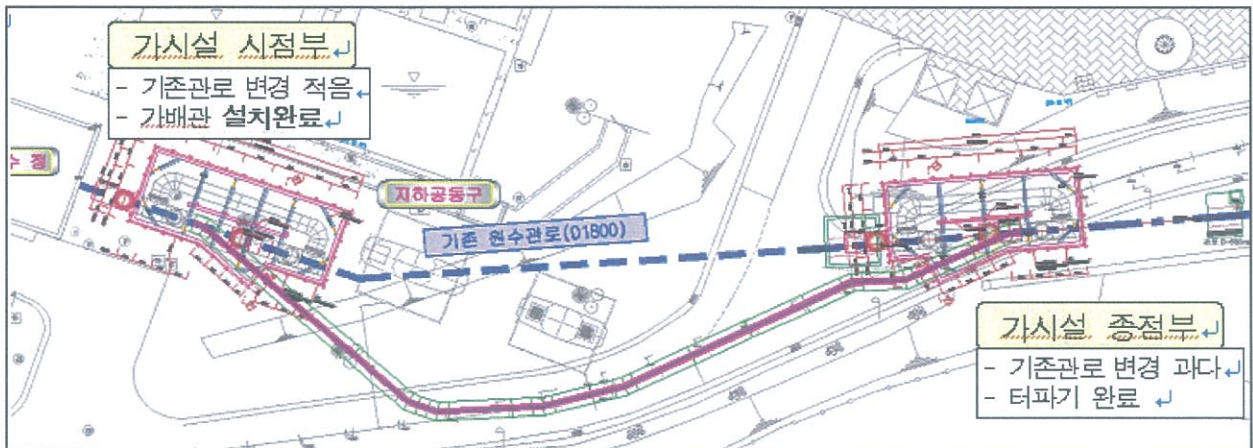
□ 관련근거

- 공사계약 일반조건 제19조의3(현장상태와 설계서의 상이로 인한 설계변경)

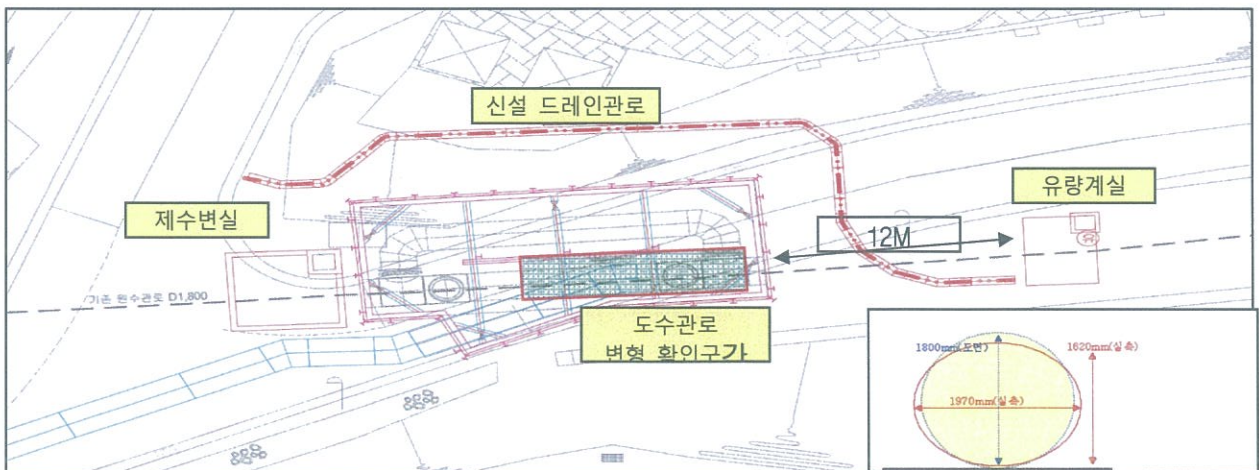
□ 검토내용

1. 위치도 및 현황사진

1) 위치도



2) 기존관로 변형 현황



3. 개략공사비

(단위:천원)

구 분	규 격	공사비	비 고
도수관로 이설공사	가시설(12m)추가	약 2.6억원	

□ 검토 결론

- 1) 상기 검토 내용과 같이 월드컵대교 건설공사의 영등포정수센터 내 도수관로 이설 공사(D1,800mm) 중 종점부 접합구간 기존관로 변형으로 접합구간 연장 등 변경사항이 발생하여 관련기관(영등포정수센터등)과 협의결과 단수가 어려워 미 변형관로구간으로 연장하여 부단수 공법으로 시행코자하는 도수관로 이설공사 변경현황 보고는 적정한 것으로 판단됨.
- 2) 도수관로 이설공사 완료 후 변경사항에 대하여는 추후 정산 반영 예정임.

검토자 : 책임건설사업관리기술인 김 창





삼성물산

07200 서울시 영등포구 양화동 153-2번지

전화:(02)303-4523

팩스:(02)303-4524

담당:이진경 책임

문서번호 : 삼건월드컵 2019 - 815 호

시행일자 : 2019. 12. 27

수 신 : 월드컵대교 책임건설사업관리기술인

참 조 :

경 유 :

제 목 : 영등포정수센터 내 도수관로 이설 변경 현황보고

선결		지시	
접수	일자 시간	결재 공람	
	번호		
처리과			
담당자			

1. 귀 건설사업관리단의 무궁한 발전을 기원합니다.

2. 월드컵대교 도수관로 이설공사 중 종점부 관로가 변형되어 추가 확인굴착을 통하여 변형되지 않은 관로를 확인한 바, 관계기관의 협의결과를 반영하여 종점부 시공계획을 검토하여 붙임과 같이 현황보고 하오니 검토 후 승인하여 주시기 바랍니다.

붙 임 : 영등포정수센터 내 도수관로 이설변경 현황보고 1부 끝.

삼성물산 주식회사
월드컵대교건설공사
현장대리인 장기만



영등포 정수센터 내 도수관로 이설 변경 현황보고

2019. 12

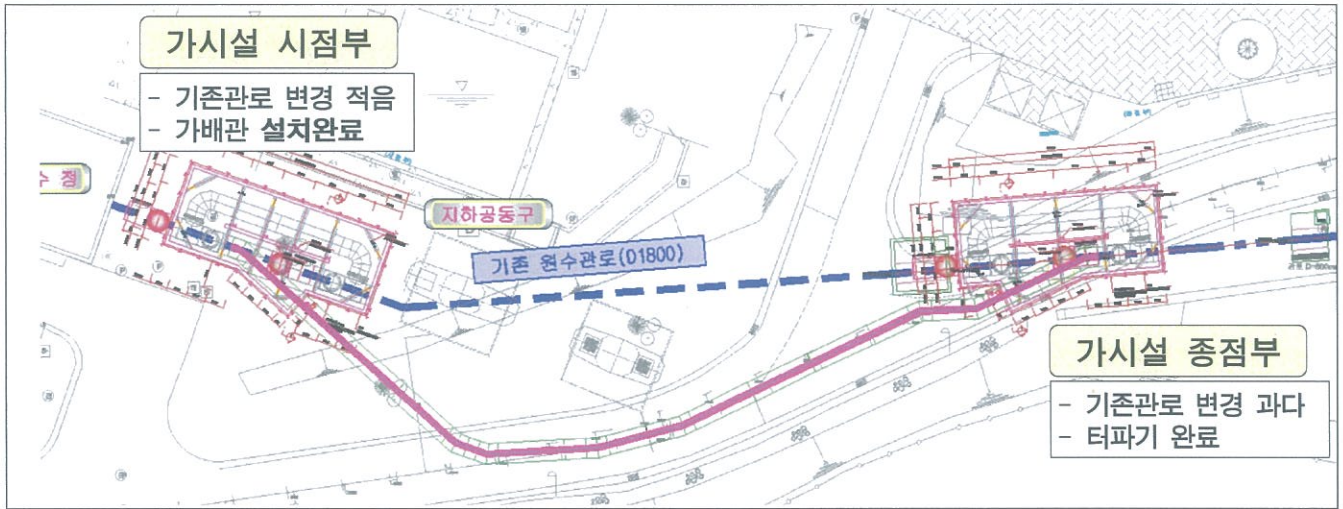
월드컵대교 건설공사

영등포정수센터 내 도수관로 이설 변경 현황보고

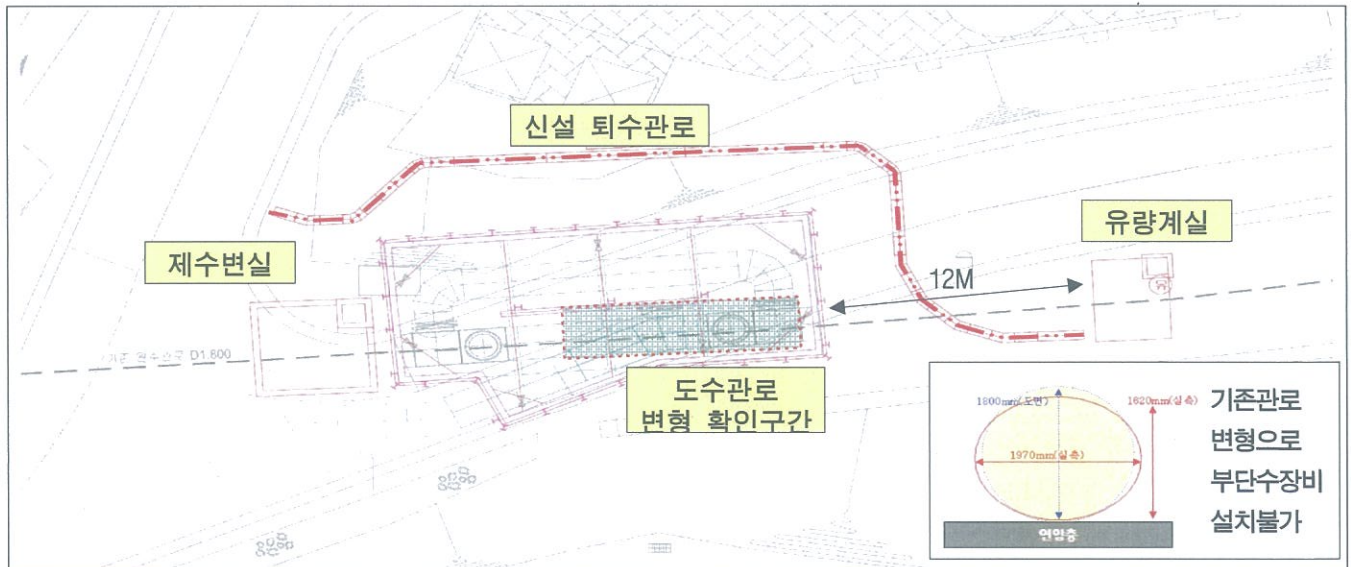
□ 검토 개요

- 영등포 정수센터 내 도수관로 이설공사 중 종점부 기존관의 변형이 확인되어 현장 확인굴착 후 시공계획을 검토하여 보고드립니다

□ 위치도



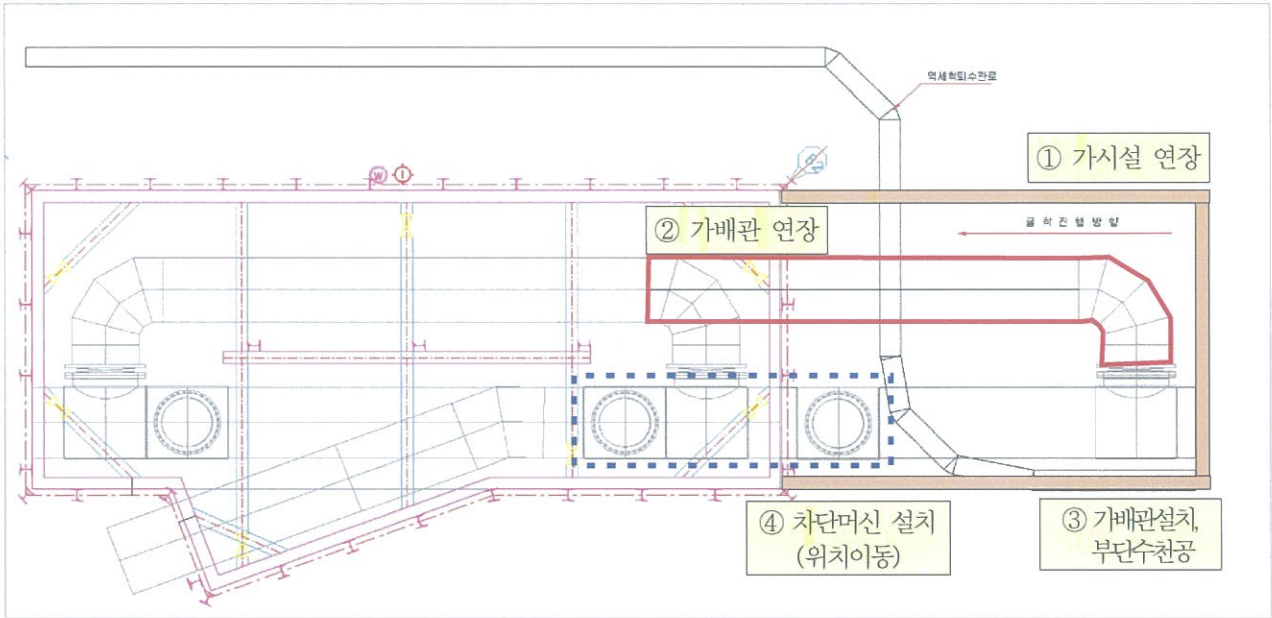
□ 기존관로 변형 현황



구분	단수	부단수
공법개요	- 신설관 설치 및 용접을 위해 단수시간 최소 24시간 필요	- 관로 미변형구간 추가가시설 시공하여 부단수천공 공법으로 신설관 연결
적용검토	- 단수가능시간 : 6시간 예상 (우장산/목동 배수지 용량 검토시 최대 6시간 가량 단수가능) ☞ 작업시간 부족	- 가시설 확장 시공 후 부단수 천공 가능 - 공사비 및 공사기간 증가

□ 시공계획 검토

- 확인굴착을 수행하여 녹지대구간에서 미변형관로를 확인한바, 무단수공법으로 도수관로를 연결코자 함



□ 공정표

구분	'19.9월				'19.10월				'19.11월				'19.12월				'20.1월				'20.2월				비고		
	1	2	3	4	1	2	3	4	1	2	3	4	1	2	3	4	1	2	3	4	1	2	3	4			
취산 사면 정리	■																										
도수관로 이설	토공		■		■																						
	관부설	도수관로		■						■		■	■														
		신규관로							■																		
		오수관로																■									
	가시설 (흙막이)		■						■			■															
	포장공 (절단, 상차)			■																	■						
	기존관 철거																	■									
MP16 현장타설말뚝																									■		

□ 개략공사비

구분	규격	공사비	비고
도수관로 이설공사	가시설(12m)추가	약2.6억원	

□ 검토내용

- 도수관로 종점부 내 기존관로가 변형되어 부단수 대신 단수를 검토하였으나, 단수가 불가하다는 정수센터 의견에 따라 부단수 천공을 위하여 미변형관로를 찾기 위한 확인굴착을 진행함
- 확인굴착을 통해 녹지대 구간 12m내에서 변형되지 않은 관로를 확인한바, 가시설을 추가 설치하여 부단수 공법으로 도수관로 이설공사를 진행하는 것이 타당할 것으로 사료됨
- 도수관로 이설공사 완료 후 정산보고 예정임

끝.

투명하고 신뢰받는 청렴서울, 천만시민의 자랑입니다.



서울특별시도시기반시설본부



수신 서울특별시영등포아리수정수센터소장(정수시설과장)
(경유)

제목 도수관로 이설관련 변형된 기존 도수관로 발견에 따른 단수 여부 협의

1. 영등포아리수정수센터의 무궁한 발전을 기원합니다.
2. 월드컵대교 건설공사 관련하여 현재 시행중인 정수센터 내 도수관로 이설공사 중 기존 도수관로의 변형이 확인되어 해당구간은 라인스토핑(부단수천공) 적용이 어려운 실정입니다.
3. 이에 단수가능 여부에 대하여 협의 요청하오니 적극 협조하여 주시면 감사하겠습니다.

붙임 : 기존 도수관로 변형 현황보고 1부. 끝.

서울특별시도시기반시설본부장



주무관	박운용	토목총괄과장	代박운용	토목부장	전결 11/28 김용제
협조자	주무관	박태혁			

시행 토목부-21914 (2019.11.28.) 접수 ()
 우 04520 서울시 중구 청계천로 8 프리미엄 플라이스 빌딩 12 / http://infra.seoul.go.kr
 총
 전화 02)3708-8662 /전송 02-3708-2599 / parktiger93@seoul.go.kr / 대시민공개