

문서번호	시설안전팀-7205
보존기간	년
결재일자	2019.12.16
공개여부	공개

★담당자	팀장	건설안전본부장
이설화	정우철	
협 조	탐장	권기태
감 사		

## 2019년 겨울철 에너지 관리 계획(안)

2019. 12.



서울특별시농수산물공사

시설안전팀

# 2019년 겨울철 에너지 관리 계획(안)

## 《 추진배경 》

- 에너지관리계획 수립을 통해 효율적인 에너지사용 및 온실가스 감축목표 달성
- 겨울철 전력수급 및 석탄발전 감축대책('19.11.28)일환으로 금년 겨울은 예년보다 한층 강화된 '공공기관 에너지수요관리 대책'이 요구됨

## I 추진 근거

### 에너지이용합리화법

- 제7조(수급안정을 위한조치)
- 제36조의2(냉난방온도 제한건물의 지정 등)

### 공공기관 에너지이용 합리화 추진에 관한 규정

- 제4조(추진체계)
- 제10조(에너지 수급안정 및 효율향상을 위한 전력수요관리시설 설치)
- 제11조(고효율에너지 기자재 사용)
- 제12조(조명기기의 효율적 이용)
- 제13조(대기전력 저감)
- 제14조(적정실내온도 준수 등)

### 서울시 에너지조례

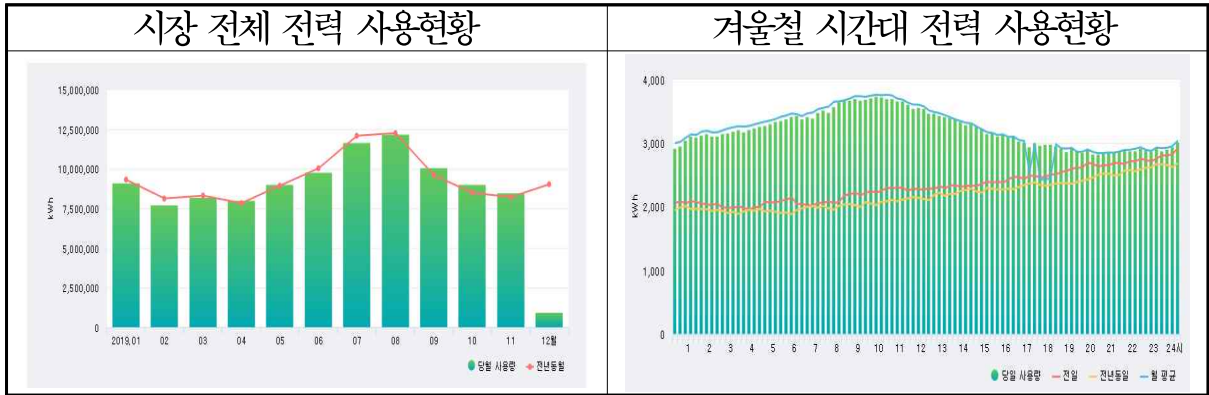
- 제18조 ~ 제22조(건축물의 냉난방 온도관리)
- 제28조(에너지 사용제한)

## II 에너지절약 추진여건

### 기온전망(기상청)

- 기상청은 올겨울 기온은 평년(1981~2010)과 비슷하거나 높을 것으로 전망
- 올 겨울 평균기온 전망 : 평년대비 높음40%, 비슷40%, 낮음20%  
다만, 기온변화가 크고 일시적으로 강한 한파가 예상(전력피크에 영향)

**가락시장 에너지 사용추이(2019년 현재 전력 피크 21,559.68kw)**



**겨울철 가락시장 전력 사용 특징**

- 오전 7시~11시 사이 최대 전력 사용
- 점포당 저온창고 보유 추세(유통인)
- 가락물 설비가동률 증가로 에너지 사용량 증가 추세

**III 추진계획**

**2019년 에너지 절감 추진방향**

- 공공기관으로서의 선도적인 에너지 절감 동참
- 유통인 참여형 에너지 절감대책 수립 및 시행
- 전력수급 위기단계별 조치사항 이행

**시설정비 및 운영방식 개선을 통한 에너지절감**

1. 열원설비 세관 및 정비를 통한 효율 향상
2. 열원설비, 환기설비 운영개선 및 조명제어 개선
3. 공공기관 난방설비 가동시 실내 평균온도 18℃ 이하 유지(민간:20℃)
  - ※ 공공기관 에너지이용 합리화 추진에 관한 규정 준용
4. 부하 변동에 따라 장비의 운전대수 조절 및 비례제어(흡수식냉온수기, 지열)
5. 일조량 센서 및 실내 온습도 센서를 통한 체감온도 기반 난방 운영

**홍보/캠페인 등을 통한 에너지절감**

1. 청사내 개별 난방기사용 자제(월~금, 09:00~18:00)
  - ※ 단, 장애인, 임산부, 난방설비가 설치되지 않은 구역의 종사자 등 특별한 사유가 있는 경우는 예외
2. 에너지 절약 홍보 캠페인 실시(안내방송 등)

3. 팀별 에너지지킴이 운영을 통해 퇴근 전후 전원차단(개인 콘센트 등)
4. 고효율 절전형 전기제품 우선구매 활용(에너지소비효율1등급 제품 사용)

**에너지절감을 위한 유통인 참여유도**

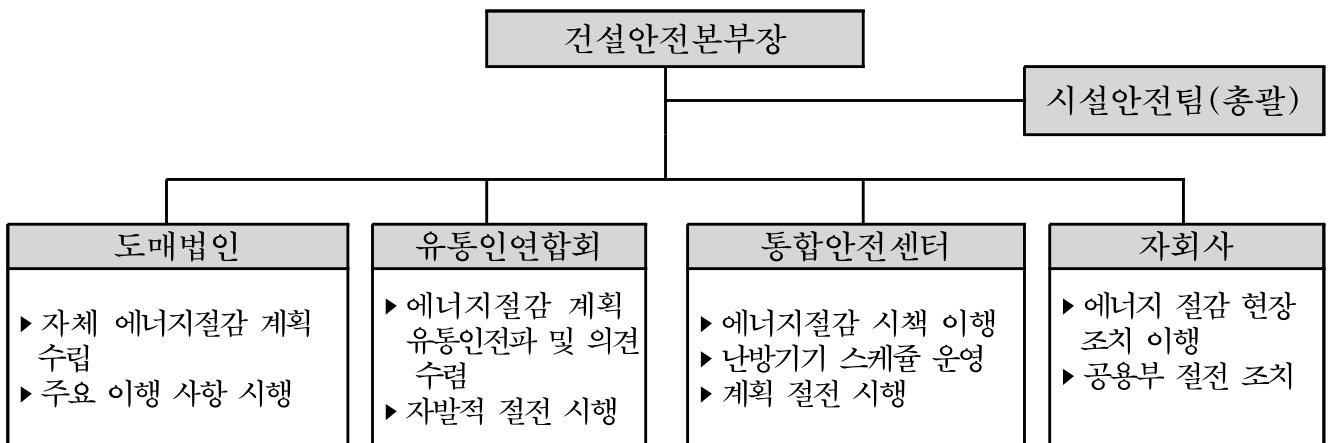
1. 에너지 다소비처인 법인, 중도매인, 임대상인의 자율절전 유도
2. 실시간 전력수요 예측 및 예고 : 적용 시기(12월 ~ 2월)
  - 당일 09:00 부하 사용패턴으로 사용량 예측
  - 법인 에너지 관리자 실시간 문자 전송 및 단계별 현장 대처
3. 난방시 문 열고 영업 지양
  - 유통인들이 문을 열어놓고 영업을 하지 않도록 방송 등을 통한 계도

**전력수급 위기단계별 조치사항**

경보 수준	조치 사항
<b>준비단계</b> (예비력 500만kW 미만)	· 비상 절전조치 준비
<b>관심단계</b> (예비력 400만kW 미만)	· 불요불급한 전기사용 중지 · 난방기, 조명, 승강기 사용 자제
<b>주의단계</b> (예비력 300만kW 미만)	· 난방기 사용 중지, 사무실 조명 50%이상 소등 · 업무와 무관한 전기기기 전원차단 및 사용하지 않는 사무기 기 플러그를 뽑아 대기전력 차단
<b>경계단계</b> (예비력 200만kW 미만)	· 필수기기를 제외한 모든 사무기기 전원 차단 · 실내 조명 완전 소등, 승강기 사용 중지
<b>심각단계</b> (예비력 100만kW 미만)	· 정전 대비

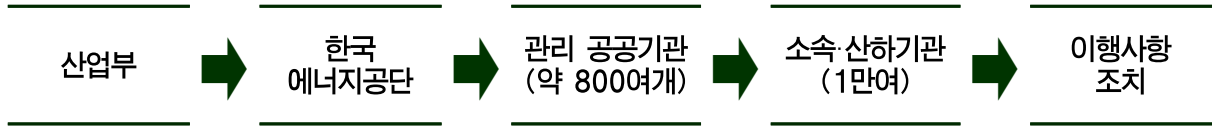
**IV 에너지절약 대책반 구성/운영**

**조직도**



## □ 전력수급 비상 연락 체계

- 한국에너지관리공단\*에서 「2019년 겨울철 전력수급대책」에 따른 비상상황 발생 시 “절전메세지 발송”전파 및 단계별 조치사항 이행



## V 행정 사항

- 근무시간 중에는 개인난방기 사용금지 —— (전부서)
- 자회사 에너지절약 자체교육 —— (소관부서)
- 팀별 에너지지킴이 지정운영 —— (전부서)
- 옥내 청소후 출입문 및 창문 폐문조치 —— (환경교통팀)

- 붙임 1. 2019년도 겨울철 에너지수요관리 대책 1부.  
2. 에너지이용 합리화법 1부.  
3. 공공기관 에너지이용 합리화 추진에 관한 규정 1부.  
4. 서울특별시 에너지 조례 1부. 끝.