



서울교통공사
Seoul Metro

개인별 업무분장

2019. 01. 04.



서울교통공사
Seoul Metro

기술본부 궤도2사업소

I 목 적

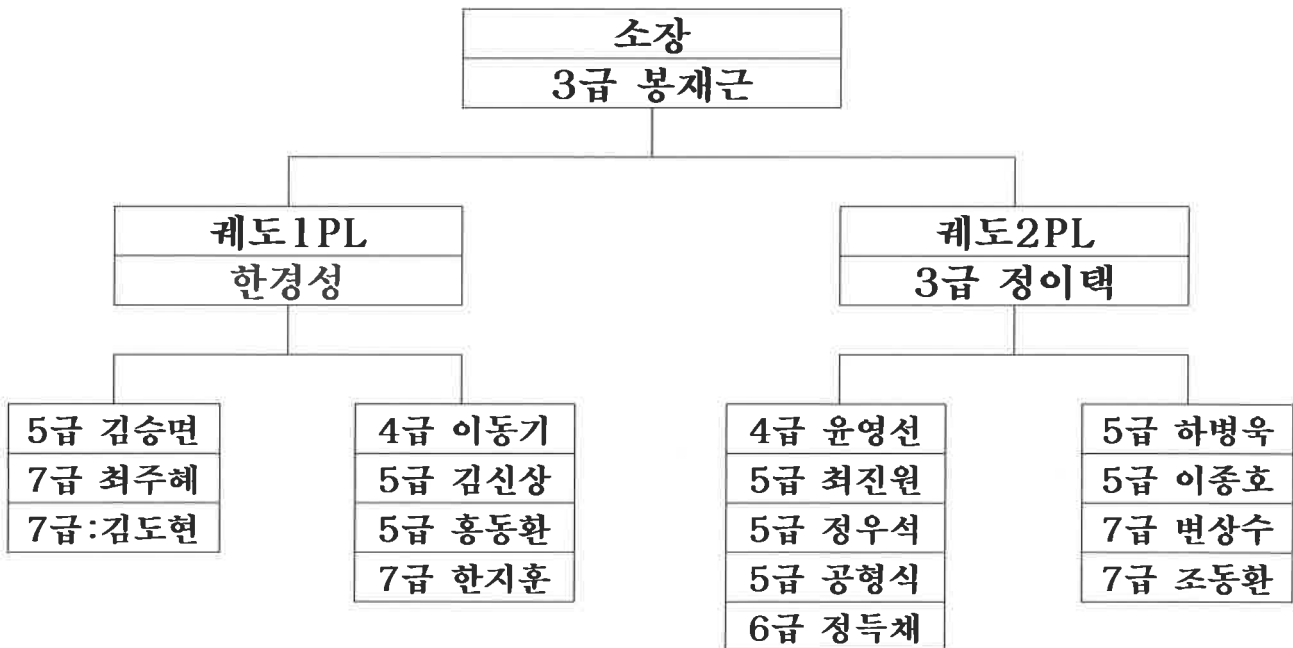
5~8호선 궤도시설 유지관리·개량업무 및 토목관리소 업무지도 관리에 만전을 기하고자 함.

II 인원현황

(단위:명)

구 분	일반직원					비고
	계	1급	2급	3급	4급이하	
정 원	42	-	1	3	38	사무직 2명 및 궤도안전반 19명 포함
현 원	38	-	-	3	35	
증 감	△ 4	-	△ 1	-	△ 3	

III 인원 운영현황



※ `19.01.04일자 인사발령

※ 휴직(육아) 공형식('18.12.28 ~ 19.04.28)

※ 궤도보수 안전반 편성 및 업무분장 V 참조

IV

업무분장

□ 사업소장

직위	직급	성명	업무분장	업무대행자
궤도2 사업소장	3급	봉재근	<ul style="list-style-type: none"> ○ 궤도2사업소 5~8호선 업무총괄 ○ 철도안전관리체계 관련 궤도분야 유지 관리 대상의 지원업무 총괄(5~8호선) 	한경성



□ 1PL

직위	직급	성명	업무분장	업무대행자
P/L (파트장)	3급	한경성	<ul style="list-style-type: none"> ○ 궤도2사업소 5~8호선 업무총괄 (관리, 기술, 안전) ○ 철도안전관리체계 관련 궤도분야 유지 관리 대상의 지원업무 지도·감독 	정이택

□ 2PL

직위	직급	성명	업무분장	업무대행자
P/L (파트장)	3급	정이택	<ul style="list-style-type: none"> ○ 궤도2사업소 5~8호선 업무총괄 (공사, 개량, 자재) ○ 철도안전관리체계 관련 궤도분야 유지 관리 대상의 지원업무 지도·감독 	한경성

□ 궤도1PL부

직 위	직급	성 명	업 무 분 장	업 무 대 행 자
차장	4급	이동기 이동기	<ul style="list-style-type: none"> ○ 선로관리 업무 <ul style="list-style-type: none"> - 궤도재료검사 관련 업무 - 취약개소 및 중점관리개소 관리 ○ 궤도안전반 운영 및 작업 관리 업무 ○ 궤도분야 교육훈련 업무 <ul style="list-style-type: none"> - 외부전문가 안전점검 및 교육 - 궤도분야 전문인력양성 자체 교육 - 비상대응훈련 및 모의복구훈련 ○ 궤도분야 대/내외 업무(외부견학, 워크숍, 세미나) ○ 궤도분야 학술 및 연구용역 관련 업무 ○ 기타 궤도시설물 관리에 관한 사항 ○ 기타 지시사항 이행(타 업무지원 등) 	<p style="text-align: center;">김승면</p> 
과장	5급	김신상 김신상	<ul style="list-style-type: none"> ○ 선로관리 업무 <ul style="list-style-type: none"> - 정기선로검사 계획수립 및 실적관리 - 선로검사 궤도보수작업 계획 및 작업관리 - 궤도보수 이행계획 수립 및 이력관리 - 분기기 현황 및 이력관리 ○ 각종 규격서 및 유지보수매뉴얼 표준화 관련 ○ 장대레일 관리 및 재설정 등 분석 업무 ○ 기타 궤도시설물 관리에 관한 사항 ○ 기타 지시사항 이행(타 업무지원 등) 	<p style="text-align: center;">홍동환</p> 

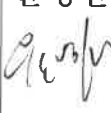
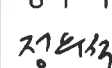
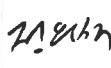

직 위	직급	성 명	업 무 분 장	업 무 대 행 자
과장	5급	김승면 <i>김승면</i>	<ul style="list-style-type: none"> ○ 사업성과관리 및 창의혁신 업무 <ul style="list-style-type: none"> - 사업계획 수립 및 성과 관리 - 경영평가 실적 및 지표관리 - 창의혁신 사업(SCM, PMI, 열린혁신 등)관리 ○ 각종 주요회의 및 업무보고 ○ 각종 지시사항 처리(시장, 사장, 처장, 소장 등) ○ 감사(감사원, 서울시, 자체 등) 관련업무 ○ 각종 법령 및 사규집 관리 업무 ○ 소내 인력운영 및 노사 일반사무에 관한 사항 ○ 각종 민원 관련업무 ○ 제도 장애에 대한 분석 및 세부대책 수립 업무 ○ 레일웬슨 제도분야 작업 및 상황 관련 업무 ○ 기타 제도시설물 관리에 관한 사항 ○ 기타 지시사항 이행(타 업무지원 등) 	김신상 <i>김신상</i>
과장	5급	홍동환 <i>홍동환</i>	<ul style="list-style-type: none"> ○ 선로관리 업무 <ul style="list-style-type: none"> - 제도검측차 제도틀림 분석관리(제도선형관리) - 레일담면 휘손 및 소음진동 관리 - 레일연마 관리 - 터널모니터링 데이터 분석 관리 - 레일 누적통과톤수 관리 - 레일마모측정 데이터 분석 및 관리 업무 ○ 제도분야 성능개선 및 개량, 표준화 등에 관한 사항 ○ 제도분야 노후 철도시설 평가에 관한 사항 ○ 장비관리단 관련 업무 ○ 기술센터 기술지원 및 업무지도에 관한 사항 ○ 기타 제도시설물 관리에 관한 사항 ○ 기타 지시사항 이행(타 업무지원 등) 	한지훈 <i>한지훈</i>

직 위	직급	성 명	업 무 분 장	업 무 대 행 자
주임	7급	최주혜 최주혜	<ul style="list-style-type: none"> ○ 예산 관련업무 <ul style="list-style-type: none"> - 예산 균형집행 실적지표 관리업무 - 계획수립, 추진실적, 절감실적 제출 - 예산배정 및 집행실적 관리 ○ 자금 관련업무 <ul style="list-style-type: none"> - 자금 지출계획 수립 및 조정 ○ 회계 관련업무 <ul style="list-style-type: none"> - 전표 및 증빙서류 심사 - 일상경비 집행 및 법인카드 관리 ○ 제도2사업소 인원, 비상연락망 등 관리업무 ○ 근태 및 급여 관련업무(초과근무, 연말정산 등) ○ 복리후생(학자금 등) 관련 업무 ○ 문서관리 업무 ○ 제도분야 경력 및 증명 관리(확인서 발급 등) ○ 각종교육(법정, 수시, 위탁, 자체)관리 업무 ○ 보건관련업무 <ul style="list-style-type: none"> - 직원건강검진 및 작업환경 측정관리 등 - 유해화학물질 및 MSDS 관련 업무 - 의약품 구매 및 관리업무 	김도현 김도현

직 위	직급	성 명	업 무 분 장	업 무 대 행 자
주임	7급	한지훈 한지훈	<ul style="list-style-type: none"> ○ 사건사고 상황접수 및 동향 파악(장애포함) <ul style="list-style-type: none"> - 최초 상황보고 및 훼손보고 ○ 각종 안전관리분야 업무 총괄 <ul style="list-style-type: none"> - 철도안전종합시행 계획 수립 및 실적관리 - 궤도분야 시설물(VOF) 관리업무 ○ 철도안전법 및 철도안전관리체계 관련업무 <ul style="list-style-type: none"> - 철도안전관리체계 프로그램 및 실적 관리 - 궤도유지관리이행계획 수립 및 실적 관리 - 비상대응메뉴얼 / 개인업무카드 관리업무 - 철도종사자 관리업무(면허, 음주측정, 자격관리) - 철도안전관리체계 내부 및 외부심사 수검 ○ 산업안전 관련업무 <ul style="list-style-type: none"> - 산업안전보건협의체, 위험성평가 등 ○ 기타 궤도시설물 관리에 관한 사항 ○ 기타 지시사항 이행(타 업무지원 등) 	최주혜 최주혜

직 위	직급	성 명	업 무 분 장	업 무 대 행 자
사원	7급	김도현 김5현	<ul style="list-style-type: none"> ○ 경영관리 시책 관련 업무 <ul style="list-style-type: none"> - 정부3.0, 청렴, 사회공헌, 고객만족, 소통 등 ○ 터널내 환경정비 관련업무 <ul style="list-style-type: none"> - 레일도유기 현황 및 이력관리 - 궤도종합관리도, 곡선부 궤도유지관리S/W관리 ○ 궤도분야 전산화/정보화 관리업무 <ul style="list-style-type: none"> - ERP, UTIMS 등 전산관리 ○ 선로관리업무 <ul style="list-style-type: none"> - 궤도일람약도 관리업무 - 청담대교 USN 현황 및 이력관리 - 철도경장비 현황 및 검사관리 ○ 소내 회의관련업무(자료수합 등) ○ 계절별 점검 및 특별점검 관련업무 <ul style="list-style-type: none"> - 추석, 설, 수능, 추석기 및 기타 특별점검 ○ 보안 및 비상계획업무 <ul style="list-style-type: none"> - 보안, 비밀취급인가, 비밀문서관리 등 ○ 상상누리 관련업무(창의제안, 연구동아리 등) ○ 봉사활동 추진 및 관리업무 ○ 타분야 업무협조에 관한 사항 ○ 기타 궤도시설물 관리에 관한 사항 ○ 기타 지시사항 이행(타 업무지원 등) 	이동기 이동기

□ 궤도2PL부


직 위	직급	성 명	업 무 분 장	업 무 대행자
차장	4급	운영선 	<ul style="list-style-type: none"> ○ 수탁공사 및 건설공사 업무관련(정) <ul style="list-style-type: none"> - 위례신도시 8호선 추가역 궤도분야 관련업무 - 6호선 신내역 추가 설차 공사 관련 ○ 5호선 하남연장선 궤도공사 관련 업무(정) ○ 5~8호선 신설 및 개량, 개보수공사 관련 업무 <ul style="list-style-type: none"> - 궤도신설(개량)공사 기본 및 중장기 예산사업계획 수립 ○ 궤도공사 안전대책 회의자료 및 보고사항 작성 ○ 공사대장 및 준공도면 관리업무(정) ○ 공사 관련 대 내·외 민원업무 ○ 공사 관련 궤도재료 구매, 발주 관련 업무(정) ○ 자재운송용역관련 업무(정) <ul style="list-style-type: none"> - 발주, 감독, 검수 및 정산업무 ○ 기타 궤도시설물 관리에 관한 사항 ○ 기타 지시사항 이행(타 업무지원 등) 	정우석 
과장	5급	정우석 	<ul style="list-style-type: none"> ○ 수탁공사 및 건설공사 업무관련(부) <ul style="list-style-type: none"> - 위례신도시 8호선 추가역 궤도분야 관련업무 - 6호선 신내역 추가 설차 공사 관련 ○ 5호선 하남연장선 궤도공사 관련 업무(부) ○ 5~8호선 신설 및 개량, 개보수공사 관련 업무(부) <ul style="list-style-type: none"> - 궤도신설(개량)공사 기본 및 중장기 예산사업계획 수립 ○ 궤도공사 안전대책 회의자료 및 보고사항 작성 ○ 공사대장 및 준공도면 관리업무(부) ○ 공사 관련 대 내·외 민원업무(부) ○ 공사 관련 궤도재료 구매, 발주 관련 업무(부) ○ 자재운송용역관련 업무(부) <ul style="list-style-type: none"> - 발주, 감독, 검수 및 정산업무 ○ 기타 궤도시설물 관리에 관한 사항 ○ 기타 지시사항 이행(타 업무지원 등) 	운영선 

직 위	직 급	성 명	업 무 분 장	업 무 대행자
과장	5급	최진원 <i>최진원</i>	<ul style="list-style-type: none"> ○ 5~8호선 본선구간 궤도시설보수보강공사 관련 업무(정) <ul style="list-style-type: none"> - 공사계획 수립 및 예산 관련 업무 - 공사설계, 심사, 발주, 감독, 검수업무 - 공사 대금지급 심사 및 정산 업무 - 공사 관련 노무비 검토 및 정산 업무 - 선로일시 사용중지 및 서행운전 관련업무 ○ 당해 연도 공사 공정 추진계획 수립 및 관리 업무(정) <ul style="list-style-type: none"> - 통합공정회의 주요사업 추진현황 ○ 공사 관련 안전관리(안전교육 등) 및 현안사항 처리(정) ○ 공사대장 및 준공도면 관리업무(정) ○ 준공도면 관리체계 개선 관련 업무(정) ○ 궤도공사 안전대책 회의자료 및 보고사항 작성(정) ○ 일위대가 표준화 업무(정) ○ 궤도처 월간공정 수합 보고 ○ 기술계획처 통합공정관리 관련업무(정) <ul style="list-style-type: none"> - 공정관리 대상사업 관리 및 통합공정회의자료 ○ 공사 관련 궤도재료 구매, 발주 관련 업무(정) ○ 자재운송용역관련 업무(정) <ul style="list-style-type: none"> - 발주, 감독, 검수 및 정산업무 ○ 공사 관련 대 내·외 민원업무 ○ 일일 공사작업계획 작성관련 업무 ○ 기술센터 기술지원 및 업무지도에 관한 사항 ○ 기타 궤도시설물 관리에 관한 사항 ○ 기타 지시사항 이행(타 업무지원 등) 	조동환 <i>조동환</i>

직 위	직 급	성 명	업 무 분 장	업 무 대행자
과장	5급	하병욱 하병욱	<ul style="list-style-type: none"> ○ 퀘도시설 하자보수 관련 업무 <ul style="list-style-type: none"> - 퀘도하자 정기검사(상, 하반기) 업무 - 퀘도하자 보수계획 수립 및 조치에 관한 업무 - 퀘도하자 최종검사(상, 하반기) 업무 ○ 퀘도분야 하자관련 전산화 업무 ○ 퀘도공야 건설폐기물처리 관련업무 <ul style="list-style-type: none"> - 건설폐기물 처리용역 설계, 반출, 감독업무 ○ 퀘도공야 지정폐기물처리 관련업무 <ul style="list-style-type: none"> - 지정폐기물 처리용역 설계, 반출, 감독업무 ○ 퀘도분야 신기술 개발 업무 <ul style="list-style-type: none"> - SCM 사업개발 관련 - 안전5중 방호벽 업무관련 등 ○ 제안 업무관련 등 ○ 퀘도분야 최신 기술 전시회 및 학회 참가 관련 업무 등 ○ 기술센터 기술지원 및 업무지도에 관한 사항 ○ 기타 퀘도시설물 관리에 관한 사항 ○ 기타 지시사항 	정득채 정득채

직 위	직 급	성 명	업 무 분 장	업 무 대 행 자
과장	5급	이종호 이종호	<ul style="list-style-type: none"> ○ 제도분야 물품운영 및 관리업무 <ul style="list-style-type: none"> - 물품 수급계획 수립 및 변경 - 물품표준규격서 제·개정 - 공기구비품 기준정보 표준화, 일원화 - 구매자재 관리 고도화 추진관련업무 ○ 공기구 비품 및 차량운반구 물품 관련업무 <ul style="list-style-type: none"> - 물품 정수 책정 및 조정관리 - 물품 구매, 발주, 검수 관리업무 - 물품 납품, 인수 - 물품 검수 및 입고 - 불용품 관리 및 반납 - 관리소 물품이동 및 지급 - 고정자산 결산 ○ 제도분야 계측기 검·교정 관련업무 <ul style="list-style-type: none"> - 연간 계측기 검·교정 계획 수립 - 계측기 검·교정 발주, 검수 관리업무 ○ 공기구비품 재물조사 관련업무 ○ 수입물품 및 특정제품 선정 심사관련 업무 ○ 각종 제도장비 정비및 수리 업무 <ul style="list-style-type: none"> - 도유기, USN, 소형장비 등 ○ 제도분야 신기술 개발 업무 <ul style="list-style-type: none"> - SCM 사업개발 관련 - 안전5중 방호벽 업무관련 등 ○ 비상복구장비 운영 및 관리 업무 ○ 기술센터 기술지원 및 업무지도에 관한 사항 ○ 기타 제도시설물 관리에 관한 사항 ○ 기타 지시사항 이행(타 업무지원 등) 	변상수 1835

직 위	직급	성 명	업 무 분 장	업 무 대행자
대리	6급	정득채 정득채	<ul style="list-style-type: none"> ○ 5~8호선 차량기지 궤도시설보수보강공사 관련 업무 <ul style="list-style-type: none"> - 공사계획 수립 및 예산 관련 업무 - 공사설계, 심사, 발주, 감독, 검수업무 - 공사 대금지급 심사 및 정산 업무 - 공사 관련 노무비 검토 및 정산 업무 - 선로일시 사용중지 및 서행운전 관련업무 ○ 당해 연도 공사 공정 추진계획 수립 및 관리 업무 <ul style="list-style-type: none"> - 통합공정회의 주요사업 추진현황 ○ 공사 관련 안전관리(안전교육 등) 및 현안사항 처리 ○ 공사대장 및 준공도면 관련 업무 ○ 궤도공사 안전대책 회의자료 및 보고사항 작성 ○ 일위대가 표준화 업무 ○ 기술계획처 통합공정관리 관련업무 <ul style="list-style-type: none"> - 공정관리 대상사업 관리 및 통합공정회의자료 ○ 공사 관련 궤도재료 구매, 발주 관련 업무 ○ 자재운송용역관련 업무 <ul style="list-style-type: none"> - 발주, 감독, 검수 및 정산업무 ○ 공사 관련 대 내·외 민원업무 ○ 일일 공사작업계획 작성관련 업무 ○ 기술센터 기술지원 및 업무지도에 관한 사항 ○ 기타 궤도시설물 관리에 관한 사항 ○ 기타 지시사항 이행(타 업무지원 등) 	운영선 정득채

직 위	직급	성 명	업 무 분 장	업 무 대행자
주임	7급	변상수 	<ul style="list-style-type: none"> ○ 제도분야 자재운영 및 관리업무 <ul style="list-style-type: none"> - 물품 수급계획 및 변경, 배부 - 물품표준규격서 제·개정 - 물품 기준정보 표준화, 일원화 - 구매자재 관리 고도화 추진관련업무 ○ 제도자재(저장품) 관련 업무 <ul style="list-style-type: none"> - 물품 수급계획 수립 및 변경요구 - 물품 구매, 발주, 검수 관리업무 - 물품 납품, 인수 - 물품 검수 및 입고 - 불용품 관리 및 반납 - 관리소 물품이동 및 지급 - 재취득 및 무상취득보고 - 비상자재 배치 및 관리구매 관련 - 공사용 자재, 유지보수용 자재 관련 - 비상자재 설정 및 배치관련 ○ 저장품 재물조사 관련업무 ○ 기술센터 기술지원 및 업무지도에 관한 사항 ○ 기타 제도시설물 관리에 관한 사항 ○ 기타 지시사항 이행(타 업무지원 등) 	이종호 이종훈

직 위	직급	성 명	업 무 분 장	업 무 대행자
주임	7급	조동환 <i>조동환</i>	<ul style="list-style-type: none"> ○ 5~8호선 본선구간 궤도시설보수보강공사 관련 업무(부) <ul style="list-style-type: none"> - 공사계획 수립 및 예산 관련 업무 - 공사설계, 심사, 발주, 감독, 검수업무 - 공사 대금지급 심사 및 정산 업무 - 공사 관련 노무비 검토 및 정산 업무 - 선로일시 사용중지 및 서행운전 관련업무 ○ 당해 연도 공사 공정 추진계획 수립 및 관리 업무(부) <ul style="list-style-type: none"> - 통합공정회의 주요사업 추진현황 ○ 공사 관련 안전관리(안전교육 등) 및 현안사항 처리(부) ○ 공사대장 관리업무(부) ○ 준공도면 관리체계 개선 관련 업무(부) ○ 궤도공사 안전대책 회의자료 및 보고사항 작성(부) ○ 일위대가 표준화 업무(부) ○ 궤도처 월간공정 수합 보고 ○ 기술계획처 통합공정관리 관련업무(부) <ul style="list-style-type: none"> - 공정관리 대상사업 관리 및 통합공정회의자료 ○ 공사 관련 경영평가 등 각종 자료 관련업무 ○ 공사 관련 궤도재료 구매, 발주 관련 업무(부) ○ 자재운송용역관련 업무(부) <ul style="list-style-type: none"> - 발주, 감독, 검수 및 정산업무 ○ 공사 관련 대 내·외 민원업무 ○ 공사 관련 특수차 운영계획수립 및 업무협의 ○ 일일 공사작업계획 작성관련 업무 ○ 소모품 관련업무(MRO) <ul style="list-style-type: none"> - 전산·사무용 소모품, 후생·운영소모품 구매 - 친환경·장애인·사회적기업 상품 등 구매 ○ 피복 관련업무 <ul style="list-style-type: none"> - 피복, 침구류 수요조사, 지급 및 세탁 ○ 궤도분야 공사 및 용역관리 전산업무시스템 정기 점검 업무 등 ○ 에너지 지킴이 활동 관련업무 ○ 기타 궤도시설물 관리에 관한 사항 ○ 기타 지시사항 이행(타 업무지원 등) 	최진원 <i>최진원</i>

V

궤도보수 안전반 편성 및 업무분장

○ 안전업무직 (총원 :19명)

구 분	A(갑)조		B(을)조		C(병)조		비고
	직급	성명	직급	성명	직급	성명	
궤도보수원 (7급보)	반장	박석주(정)	반장	김종은(정)	반장	박창국(정)	
	사원	김경원(부)	사원	황화중(부)	사원	권정혁(부)	
	사원	손용성	사원	송인철	사원	정병학	
	사원	권석훈	사원	마진영	사원	임병수	
	사원	이승필	사원	안용열	사원	김현석	
	사원	남형수	사원	이창진	사원	이윤식	
계	6명		6명		6명		18
통상근무	서무 사원 임영재						1

안전반[19명]

근무별	직급/성명	업 무 분 장			대행자	비고
		직제	업무	공 통		
업무관리 책임자	3급 한경성	-	-	○ 궤도보수 안전업무직 관리	주간당무 선임자	
업무관리 담당자	4급 이동기	-	-	○ 궤도보수 안전업무직 시행 및 관리 전반에 관한 사항		
서무	사원 임영재	안전업무	궤도보수	○ 일일작업 업무결산 ○ 행정업무 및 기타 궤도보수 관련업무	주간업무	
A(갑) (6명)	반장 박석주	안전업무	궤도보수	○ A(갑)파트 야간업무 총괄 ○ 일일 궤도보수 작업 관리	김경원 교대근무	정 부
	사원 김경원	안전업무	궤도보수	○ 5~8호선 궤도시설물 유지보수 ○ 소형장비 일상점검 및 정비 (궤도2사업소 보유 장비)	"	
	사원 손용성	안전업무	궤도보수		"	
	사원 권석훈	안전업무	궤도보수		"	
	사원 이승필	안전업무	궤도보수		"	
	사원 남형수	안전업무	궤도보수		"	
B(을) (6명)	반장 김종은	안전업무	궤도보수	○ B(을)파트 야간업무 총괄 ○ 일일 궤도보수 작업 관리	황화중 교대근무	정 부
	사원 황화중	안전업무	궤도보수	○ 5~8호선 궤도시설물 유지보수 ○ 소형장비 일상점검 및 정비 (궤도2사업소 보유 장비)	"	
	사원 송인철	안전업무	궤도보수		"	
	사원 마진영	안전업무	궤도보수		"	
	사원 안용열	안전업무	궤도보수		"	
	사원 이창진	안전업무	궤도보수		"	
C(병) (6명)	반장 박창국	안전업무	궤도보수	○ C(병)파트 야간업무 총괄 ○ 일일 궤도보수 작업 관리	권정혁 교대근무	정 부
	사원 권정혁	안전업무	궤도보수	○ 5~8호선 궤도시설물 유지보수 ○ 소형장비 일상점검 및 정비 (궤도2사업소 보유 장비)	"	
	사원 정병학	안전업무	궤도보수		"	
	사원 임병수	안전업무	궤도보수		"	
	사원 김현석	안전업무	궤도보수		"	
	사원 이윤식	안전업무	궤도보수		"	