

# 정기(기동점검) 점검 결과보고

## [남산예정자락 재생사업(공원 및 주차장)]

□ 점검일시 : 2019.10.07 (월)

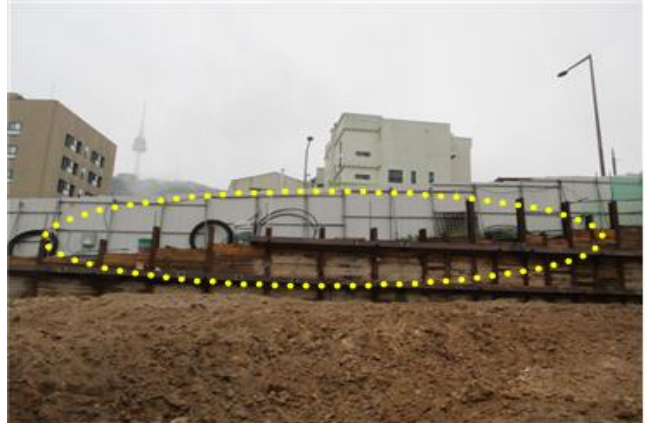
□ 점검결과

◆ 점검자 : 이태행

○ 추락재해 예방(방재시설부)

- 흙막이단부는 현재 자재보관, 계측 등의 사유로 이동통로로 사용되고 있으니, 추락사고 예방을 위하여 안전난간을 설치 요망

※ 산업안전보건 기준에 관한 규칙 제43조(개구부 등의 방호 조치)



○ 추락재해 예방(방재시설부)

- 보 측면 작업을 위한 외부비계 설치 작업시 작업 투입 전 위험공중사전허가제를 실시하여 사고 예방을 위한 구체적인 계획을 수립하고 작업 시행 요망



○ 추락재해 예방(방재시설부)

- 거푸집 작업이 예정되어있는 슬라브로 올라가는 이동통로의 안전난간은 높이가 낮아 추락사고 위험이 있으니 측면 안전난간을 추가 설치하여 사고 예방 요망

※ 산업안전보건 기준에 관한 규칙 제30조(계단의 난간)



○ 가설통로 안전(방재시설부)

- 현장 내 주 이동통로 구간은 수직 철근이 튀어나와 있어 이동시 찢림, 베임 등의 사고 위험이 있으니 보호덮개 등을 설치하여 사고 예방 요망

※ 산업안전보건 기준에 관한 규칙 제22조(통로의 설치)



○ 가설통로 안전(방재시설부)

- 작업발판이 고정이 안된 상태로 불안정한 이동통로를 형성하고 있으니, 뒤집히거나 움직이지 않는 구조로 된 안전한 이동통로 설치 요망

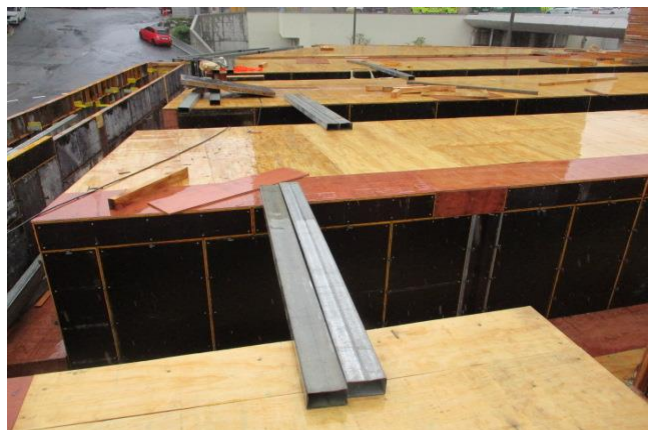
※ 산업안전보건 기준에 관한 규칙 제22조(통로의 설치)



○ 가설통로 안전(방재시설부)

- 슬라브 거푸집 작업구간 이동통로는 각파이프, 유로폼 뒷면 등을 사용하여 불안정한 이동통로를 형성하고 있으니, 뒤집히거나 움직이지 않는 구조로 된 안전한 이동통로 설치 요망

※ 산업안전보건 기준에 관한 규칙 제22조(통로의 설치)





○ 가설통로 안전(방재시설부)

- 우천이 예상되는 시기에는 작업종료 후 작업선을 회수하여 물기 또는 습기가 없는 장소에 보관하여 감전사고 예방 요망

※ 산업안전보건 기준에 관한 규칙 제316조(꽃음접속기의 설치·사용 시 주의사항)



○ 기타 안전관리(방재시설부)

- 전기실 구간은 배수가 안되고 있는 상태이므로, 수중펌프 등을 설치하여 배수 실시 요망

