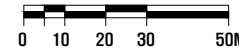
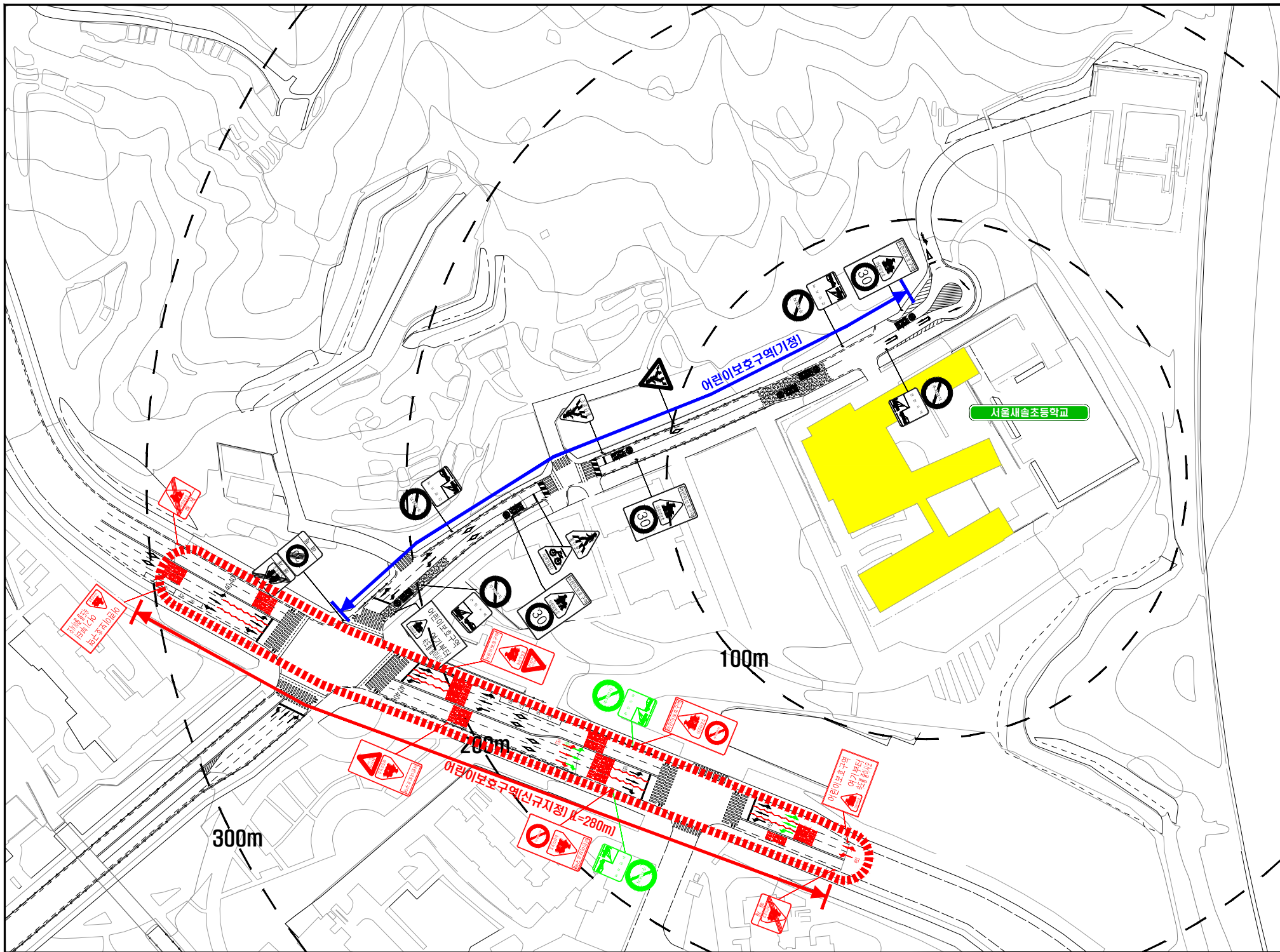


어린이보호구역 개선안



시설명	서울새솔초등학교(중랑구 신내1동 241, 신내역로1길 164)
-----	------------------------------------



- 범례 -		구분	항목	단위	수량		
현황 - 검정색					현황	개선	
신설 - 빨강색				신설	교체	제거	
교체 - 하늘색							
제거 - 초록색							
<132>	<219>	안	보행자	12			
<332>	<335>		소계	개 1			
<428>			219	개 4		2	
<324.402.415>			332	개 2			
<224.402.415>			325	개 1			
<324.224>	<324.226>		428	개 4		2	
<418.428>	<324.427>						
<518>	<536>						
<519>	<520>						
<보안등(구)>	<과속방지턱>						
<보안등(신)>	<방호울타리>						
<반사경>	<미끄럼방지포장>						
		표	<통합표지>	6			
		지	324.402.415	개 1	2		
		노	324.224	개 3			
		면	324.427	개 1	2		
		표	324.224	개 1			
		시	324.427	개 1			
			324.219	개 2			
			324.226	개 2			
			소계	개 12			
			518	개 6	17		
			536	개 6	17		
			537	개 14	2	3	
			538	개 6	1	1	
			542	개 4	2	2	
			소계	개 2			
			보안등(구)	개 -			
			보안등(신)	개 -			
			과속방지턱	개 2			
			방호울타리	M 284.84			
			적색미끄럼방지포장	m ² 303.95			
(현장조사일 : 2018년 12월)							

공사명	시행청	설계업체	축척	설계일자	과업책임자	과업참여자	심계자	도면명	도면번호
중랑구 안전한 통학로 만들기 기본 및 실시설계	서울특별시 중랑구	-	NONE	2019.03.	-	-	-	개선안 [서울새솔초등학교]	-