

한강교량 램프 평일평균 교통량(2019년 7월 기준)

시간대	DL3010	DL6010
	올림픽대로(WB)→ 행주대교 진출	행주대교→ 올림픽대로(EB) 진입
00	177	98
01	101	59
02	70	47
03	64	46
04	93	69
05	202	215
06	377	528
07	551	640
08	776	584
09	667	533
10	685	518
11	818	495
12	774	485
13	797	579
14	822	601
15	848	658
16	943	732
17	1,218	843
18	1,361	931
19	1,232	779
20	819	480
21	679	397
22	576	302
23	363	179
합계	15,013	10,798

한강교량 램프 평일평균 속도(2019년 7월 기준)

시간대	DL3010	DL6010
	올림픽대로(WB)→ 행주대교 진출	행주대교→ 올림픽대로(EB) 진입
00	76.3	60.8
01	76.9	61.4
02	76.9	60.9
03	74.9	59.9
04	74.6	59.4
05	75.5	61.4
06	72.5	59.9
07	70.7	55.7
08	67.7	51.2
09	67.6	56.0
10	67.5	57.7
11	65.5	57.3
12	66.1	58.6
13	65.7	57.7
14	65.7	57.7
15	65.0	57.4
16	63.6	57.3
17	51.7	57.1
18	31.5	56.9
19	42.9	57.7
20	61.9	55.8
21	65.8	55.9
22	67.3	56.7
23	72.4	58.7
평균	66.1	57.9

※ 검지기 설치지점의 평균 속도임

### 올림픽대로 행주대교남단(1/2)

2-2 단계  
TP-004



### 올림픽대로 행주대교남단(2/2)

2-2 단계  
TP-004-005



한강교량 램프 평일평균 교통량(2019년 7월 기준)

시간대	DL3030	DL2010	DL7030
	올림픽대로(WB)→ 가양대교 진출	가양대교→ 올림픽대로(WB) 진입	올림픽대로(EB)→ 가양대교 진출
00	382	513	133
01	250	368	92
02	189	286	67
03	169	258	67
04	207	332	123
05	557	646	265
06	979	766	460
07	1,092	444	675
08	1,204	613	609
09	1,236	737	516
10	1,245	801	437
11	1,192	933	381
12	1,100	917	347
13	1,078	916	384
14	1,115	956	358
15	1,123	990	359
16	1,107	978	363
17	1,085	813	397
18	979	737	372
19	883	900	227
20	883	953	231
21	986	897	254
22	956	862	247
23	688	729	191
합계	20,685	17,345	7,555

한강교량 램프 평일평균 속도(2019년 7월 기준)

시간대	DL3030	DL2010	DL7030
	올림픽대로(WB)→ 가양대교 진출	가양대교→ 올림픽대로(WB) 진입	올림픽대로(EB)→ 가양대교 진출
00	63.5	63.2	63.9
01	64.0	64.8	65.2
02	63.2	65.4	64.8
03	62.7	64.7	64.4
04	61.9	64.2	62.1
05	62.3	63.6	57.5
06	59.4	60.5	57.8
07	59.1	51.2	59.0
08	56.7	46.4	59.1
09	56.2	57.3	57.6
10	52.5	57.2	56.5
11	49.7	56.0	54.0
12	50.2	54.2	50.7
13	50.8	50.8	46.3
14	50.0	51.5	48.4
15	49.5	50.8	50.0
16	51.4	49.4	49.6
17	54.6	41.7	49.2
18	53.1	20.8	35.6
19	57.3	20.6	46.8
20	56.0	40.1	54.0
21	55.9	52.8	54.5
22	55.4	55.8	57.3
23	60.1	59.7	60.6
합계	56.5	52.6	55.2

※ 검지기 설치지점의 평균 속도임

올림픽대로 가양대교남단(1/2)

2-2 단계  
TP-011-012



올림픽대로 가양대교남단(2/2)

2-2 단계  
TP-012



한강교량 램프 평일평균 교통량(2019년 7월 기준)

시간대	DL3110,3120 올림픽대로(WB)→ 동작대교,현충원 진출
00	897
01	625
02	427
03	311
04	303
05	576
06	1,073
07	1,398
08	1,402
09	1,247
10	1,193
11	1,232
12	1,215
13	1,249
14	1,231
15	1,193
16	1,070
17	1,022
18	1,132
19	1,089
20	1,088
21	1,326
22	1,341
23	1,252
<b>합계</b>	<b>24,892</b>

**올림픽대로 동작대교남단(1/2)** 2-2 단계  
TP-033



한강교량 램프 평일평균 속도(2019년 7월 기준)

시간대	DL3110,3120 올림픽대로(WB)→ 동작대교,현충원 진출
00	69.6
01	72.0
02	74.4
03	74.8
04	73.8
05	72.1
06	68.2
07	65.2
08	64.1
09	64.5
10	63.6
11	62.5
12	63.0
13	61.3
14	60.4
15	60.3
16	60.3
17	58.9
18	51.5
19	43.3
20	54.0
21	58.0
22	59.8
23	63.5
<b>합계</b>	<b>63.3</b>

**올림픽대로 동작대교남단(2/2)** 2-2 단계  
TP-034



※ 검지기 설치지점의 평균 속도임

한강교량 램프 평일평균 교통량(2019년 7월 기준)

시간대	DL3130	DL2110
	올림픽대로(WB)→ 반포대교 진출	반포대교→ 올림픽대로(WB) 진입
00	203	60
01	139	41
02	97	31
03	79	30
04	89	50
05	190	77
06	312	110
07	320	94
08	349	67
09	357	94
10	405	116
11	443	135
12	416	160
13	417	194
14	416	160
15	404	154
16	361	155
17	241	153
18	298	90
19	324	67
20	302	101
21	312	167
22	305	169
23	277	108
합계	7,056	2,583

한강교량 램프 평일평균 속도(2019년 7월 기준)

시간대	DL3130	DL2110
	올림픽대로(WB)→ 반포대교 진출	반포대교→ 올림픽대로(WB) 진입
00	65.6	54.5
01	67.7	55.5
02	66.9	56.1
03	65.6	55.5
04	66.2	53.5
05	67.5	54.3
06	67.0	52.9
07	59.1	53.2
08	47.6	51.7
09	56.4	51.9
10	59.0	52.1
11	53.7	52.3
12	59.7	52.8
13	57.8	52.2
14	57.4	52.1
15	54.2	52.3
16	57.9	52.9
17	63.3	53.1
18	54.5	52.4
19	50.4	51.7
20	54.2	50.6
21	58.7	50.7
22	60.1	52.3
23	63.7	53.1
합계	59.8	52.9

※ 검지기 설치지점의 평균 속도임



한강교량 램프 평일평균 교통량(2019년 7월 기준)

시간대	DL3150	DL6130
	올림픽대로(WB)→ 한남대교 진출	한남대교→ 올림픽대로(EB) 진입
00	234	609
01	171	383
02	136	263
03	111	177
04	161	177
05	360	271
06	800	527
07	1,070	827
08	1,074	1,016
09	952	983
10	854	980
11	886	991
12	803	973
13	852	1,016
14	807	988
15	755	946
16	597	925
17	447	755
18	425	640
19	427	646
20	396	845
21	437	1,115
22	431	1,087
23	341	975
합계	13,527	18,115

한강교량 램프 평일평균 속도(2019년 7월 기준)

시간대	DL3150	DL6130
	올림픽대로(WB)→ 한남대교 진출	한남대교→ 올림픽대로(EB) 진입
00	69.0	48.3
01	70.1	50.0
02	70.7	49.9
03	70.5	50.4
04	69.8	50.0
05	68.1	50.9
06	63.9	49.4
07	59.3	44.9
08	56.7	28.3
09	58.7	29.1
10	58.7	28.4
11	60.0	30.5
12	61.3	36.8
13	59.8	35.6
14	59.4	27.5
15	54.6	21.0
16	52.4	21.1
17	45.3	13.2
18	38.3	10.5
19	36.0	14.3
20	49.1	35.6
21	57.4	37.2
22	61.8	41.4
23	65.7	44.4
합계	59.0	35.4

※ 검지기 설치지점의 평균 속도임

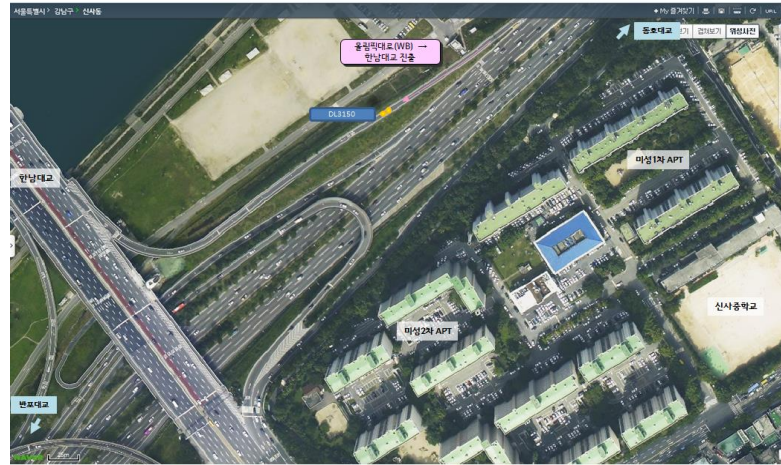
올림픽대로 한남대교남단(1/2)

2-2 단계  
TP-039



올림픽대로 한남대교남단(2/2)

2-2 단계  
TP-039-040



한강교량 램프 평일평균 교통량(2019년 7월 기준)

시간대	DL3160	DL2150
	올림픽대로(WB)→ 동호대교 진출	동호대교→ 올림픽대로(WB) 진입
00	233	143
01	165	121
02	119	101
03	106	77
04	144	90
05	271	141
06	683	231
07	1,080	429
08	921	362
09	899	399
10	877	356
11	813	297
12	762	297
13	756	310
14	694	293
15	635	234
16	579	252
17	548	227
18	673	196
19	625	143
20	564	193
21	536	243
22	478	196
23	383	174
합계	13,544	5,505

한강교량 램프 평일평균 속도(2019년 7월 기준)

시간대	DL3160	DL2150
	올림픽대로(WB)→ 동호대교 진출	동호대교→ 올림픽대로(WB) 진입
00	68.5	51.6
01	69.3	52.1
02	68.9	52.1
03	69.1	51.9
04	68.0	51.9
05	67.4	51.3
06	61.1	51.9
07	55.8	50.7
08	57.5	50.5
09	57.6	49.5
10	56.1	49.5
11	57.0	49.4
12	57.5	50.1
13	54.8	49.6
14	55.5	48.4
15	55.0	48.5
16	55.4	48.2
17	55.8	48.5
18	46.1	48.6
19	48.2	49.6
20	59.7	49.3
21	58.1	48.6
22	61.1	49.7
23	65.2	50.7
합계	59.5	50.1

※ 검지기 설치지점의 평균 속도임

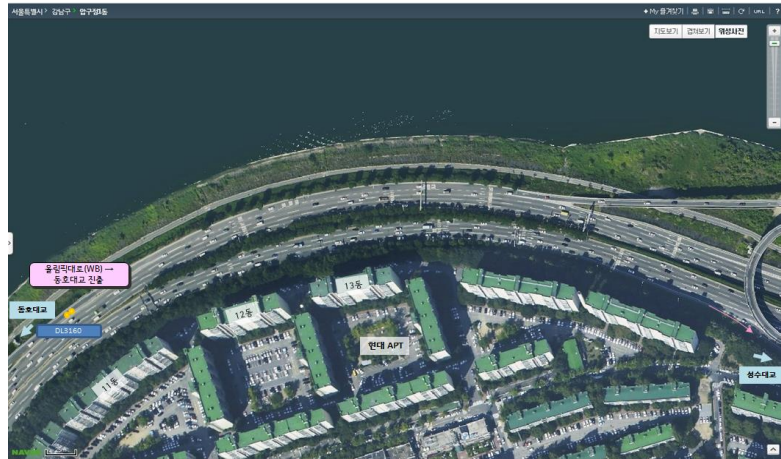
### 올림픽대로 동호대교남단(1/2)

2-2 단계  
TP-041



### 올림픽대로 동호대교남단(2/2)

2-2 단계  
TP-041-043



한강교량 램프 평일평균 교통량(2019년 7월 기준)

시간대	DL3180	DL2160	DL6160	DL7130
	올림픽대로(WB)→ 성수대교 진출	성수대교→ 올림픽대로(WB) 진입	성수대교→ 올림픽대로(EB) 진입	올림픽대로(EB)→ 성수대교 진출
00	207	664	253	372
01	132	446	187	241
02	99	293	144	172
03	78	311	119	136
04	92	605	167	182
05	122	1,142	300	413
06	242	1,295	453	714
07	294	1,166	645	779
08	387	844	798	916
09	350	846	646	811
10	340	986	525	749
11	348	1,088	419	835
12	377	1,120	413	1,020
13	355	1,150	420	988
14	362	1,108	432	978
15	385	1,089	465	1,046
16	452	1,059	530	1,061
17	401	958	714	793
18	581	732	678	661
19	366	671	557	663
20	276	926	368	732
21	437	980	379	833
22	323	925	361	816
23	267	885	317	565
합계	7,273	21,289	10,290	16,476

한강교량 램프 평일평균 속도(2019년 7월 기준)

시간대	DL3180	DL2160	DL6160	DL7130
	올림픽대로(WB)→ 성수대교 진출	성수대교→ 올림픽대로(WB) 진입	성수대교→ 올림픽대로(EB) 진입	올림픽대로(EB)→ 성수대교 진출
00	65.5	65.1	43.6	65.5
01	66.6	68.6	44.0	66.7
02	67.8	69.9	43.9	67.3
03	66.2	67.7	44.1	67.4
04	68.6	64.1	44.1	64.2
05	70.8	58.8	45.3	63.9
06	68.4	50.9	44.9	62.2
07	67.4	53.2	44.8	61.5
08	66.5	60.6	44.0	59.9
09	64.7	58.0	44.0	60.0
10	64.2	52.5	43.7	59.9
11	63.6	52.2	43.3	58.7
12	65.0	51.9	43.4	57.0
13	63.7	39.4	42.9	57.4
14	61.9	40.7	42.9	55.9
15	61.1	39.5	42.3	54.9
16	61.6	37.7	42.3	52.8
17	62.0	47.0	36.1	44.0
18	47.1	53.6	20.0	43.6
19	63.3	60.4	38.1	37.5
20	61.8	57.0	41.6	52.2
21	59.6	56.2	41.0	55.1
22	61.2	58.6	41.8	57.4
23	63.6	60.8	42.9	62.2
합계	63.8	55.2	41.9	57.8

※ 검지기 설치지점의 평균 속도임



한강교량 램프 평일평균 교통량(2019년 7월 기준)

시간대	DL3190	DL2180
	올림픽대로(WB)→ 영동대교 진출	영동대교→ 올림픽대로(WB) 진입
00	176	315
01	132	227
02	90	157
03	78	134
04	84	212
05	119	466
06	237	672
07	414	413
08	667	253
09	545	265
10	497	397
11	492	464
12	421	533
13	450	527
14	475	453
15	417	430
16	433	401
17	405	320
18	331	385
19	321	373
20	344	416
21	370	479
22	313	437
23	240	409
합계	8,051	9,138

한강교량 램프 평일평균 속도(2019년 7월 기준)

시간대	DL3190	DL2180
	올림픽대로(WB)→ 영동대교 진출	영동대교→ 올림픽대로(WB) 진입
00	70.1	64.0
01	71.2	65.0
02	71.5	64.7
03	71.1	64.2
04	70.0	63.2
05	69.7	62.0
06	66.9	59.6
07	62.6	58.6
08	61.2	59.2
09	60.5	57.4
10	60.5	55.7
11	61.7	55.5
12	63.9	57.4
13	61.7	56.1
14	55.5	53.9
15	52.1	53.9
16	44.8	54.5
17	30.0	55.6
18	31.1	58.4
19	36.1	59.5
20	55.9	59.0
21	61.0	58.9
22	61.9	59.9
23	66.6	61.5
합계	59.1	59.1

※ 검지기 설치지점의 평균 속도임





한강교량 램프 평일평균 교통량(2019년 7월 기준)

시간대	DL3210	DL2220
	올림픽대로(WB)→ 잠실대교, 송파대로 진출	잠실대교, 송파대로→ 올림픽대로(WB) 진입
00	255	416
01	178	282
02	107	203
03	101	145
04	145	196
05	354	416
06	935	793
07	1,352	686
08	1,059	635
09	908	672
10	933	658
11	910	692
12	943	720
13	1,005	672
14	1,024	659
15	1,035	588
16	956	536
17	814	410
18	797	316
19	726	335
20	772	559
21	828	682
22	686	681
23	453	594
합계	17,276	12,546

한강교량 램프 평일평균 속도(2019년 7월 기준)

시간대	DL3210	DL2220
	올림픽대로(WB)→ 잠실대교, 송파대로 진출	잠실대교, 송파대로→ 올림픽대로(WB) 진입
00	63.9	65.9
01	65.3	67.3
02	64.5	68.9
03	64.8	68.6
04	65.6	67.8
05	66.2	66.9
06	56.2	61.7
07	25.3	47.9
08	20.4	32.9
09	18.4	41.3
10	22.8	48.4
11	36.0	56.2
12	46.9	60.0
13	34.2	59.7
14	26.1	58.3
15	22.4	58.5
16	23.5	58.1
17	14.5	58.3
18	17.1	58.4
19	35.7	59.1
20	49.2	57.3
21	54.6	57.8
22	56.7	59.0
23	60.3	61.7
합계	42.1	58.3

※ 검지기 설치지점의 평균 속도임

올림픽대로 잠실대교남단(1/3)

2-2 단계  
TP-051-052



올림픽대로 잠실대교남단(3/3)

2-2 단계  
TP-053



올림픽대로 잠실대교남단(2/3)

2-2 단계  
TP-052

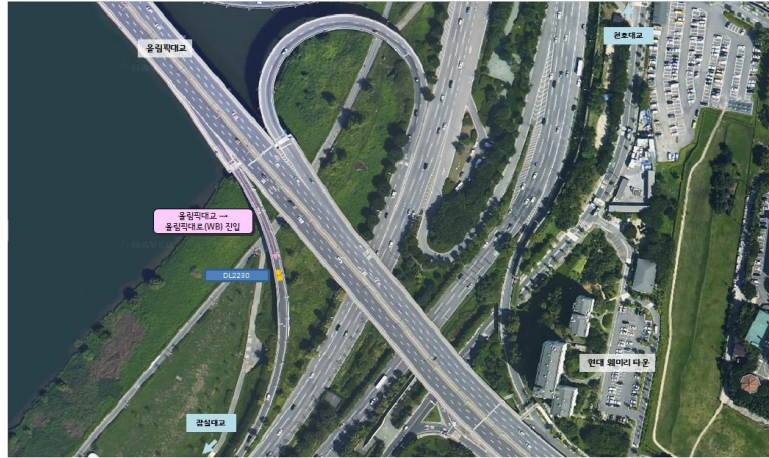


한강교량 램프 평일평균 교통량(2019년 7월 기준)

시간대	DL3220	DL2230
	올림픽대로(WB)→ 올림픽대교 진출	올림픽대교→ 올림픽대로(WB) 진입
00	82	24
01	53	14
02	37	11
03	33	8
04	52	15
05	152	35
06	548	100
07	845	166
08	822	278
09	874	191
10	768	158
11	563	151
12	510	111
13	617	95
14	662	96
15	687	93
16	791	96
17	924	84
18	876	79
19	676	54
20	435	56
21	375	76
22	263	58
23	151	40
합계	11,796	2,089

올림픽대로 올림픽대교남단(1/2)

2-2 단계  
TP-055



한강교량 램프 평일평균 속도(2019년 7월 기준)

시간대	DL3220	DL2230
	올림픽대로(WB)→ 올림픽대교 진출	올림픽대교→ 올림픽대로(WB) 진입
00	53.6	54.7
01	53.0	54.8
02	52.6	55.6
03	54.2	53.1
04	54.7	53.3
05	56.1	59.1
06	54.9	59.2
07	52.7	57.6
08	51.7	55.0
09	50.6	55.1
10	51.4	55.6
11	53.1	56.1
12	53.6	57.0
13	52.8	56.1
14	51.9	55.8
15	51.6	55.5
16	51.0	56.9
17	49.7	56.6
18	49.6	57.2
19	51.7	55.9
20	51.0	53.8
21	51.3	53.7
22	52.0	54.5
23	53.3	55.1
합계	52.4	55.7

올림픽대로 올림픽대교남단(2/2)

2-2 단계  
TP-055



※ 검지기 설치지점의 평균 속도임

한강교량 램프 평일평균 교통량(2019년 7월 기준)

시간대	DL2260	
	천호대교, 천호대로→ 올림픽대로(WB) 진입	
00	254	
01	183	
02	138	
03	106	
04	149	
05	332	
06	641	
07	624	
08	434	
09	358	
10	445	
11	461	
12	475	
13	519	
14	475	
15	459	
16	416	
17	362	
18	281	
19	273	
20	337	
21	420	
22	394	
23	360	
합계	8,896	

올림픽대로 천호대교남단(1/2)

2-2 단계  
TP-056-057



한강교량 램프 평일평균 속도(2019년 7월 기준)

시간대	DL2260	
	천호대교, 천호대로→ 올림픽대로(WB) 진입	
00	68.1	
01	68.9	
02	69.2	
03	69.7	
04	67.8	
05	65.8	
06	60.0	
07	51.9	
08	48.2	
09	52.7	
10	54.0	
11	55.5	
12	56.9	
13	56.0	
14	55.5	
15	55.9	
16	55.2	
17	55.2	
18	56.1	
19	57.4	
20	57.5	
21	57.9	
22	59.7	
23	63.6	
합계	59.1	

올림픽대로 천호대교남단(2/2)

2-2 단계  
TP-057



※ 검지기 설치지점의 평균 속도임

한강교량 램프 평일평균 교통량(2019년 7월 기준)

시간대	DL3230	
	올림픽대로(WB)→ 광진교,천호대교 진출	
00		192
01		127
02		82
03		79
04		103
05		265
06		626
07		1,416
08		1,730
09		1,584
10		1,159
11		904
12		817
13		952
14		1,077
15		1,103
16		1,139
17		1,363
18		1,392
19		1,069
20		711
21		625
22		478
23		312
합계		19,305

한강교량 램프 평일평균 속도(2019년 7월 기준)

시간대	DL3230	
	올림픽대로(WB)→ 광진교,천호대교 진출	
00		58.8
01		59.2
02		59.9
03		59.1
04		59.9
05		63.7
06		61.3
07		47.4
08		36.6
09		41.5
10		52.1
11		57.3
12		57.8
13		56.1
14		53.7
15		54.0
16		53.2
17		51.3
18		51.2
19		53.6
20		52.6
21		53.0
22		55.0
23		57.3
합계		54.4

※ 검지기 설치지점의 평균 속도임

### 올림픽대로 광진교남단(1/1)

2-2 단계  
TP-058

