

서울시보



서울시 홈페이지 | www.seoul.go.kr

제2962호 2010. 02. 25.(목)



시보는 공문서의 효력을 갖습니다.



북서울공의숲 전망대

기관의 장		공 람								
선 람										



발행인 | 서울특별시장 편집인 | 홍보기획관
서울시 중구 덕수궁길 15 ☎ 731-6111

연번	변 경 전						변 경 후						비 고
	소 재 지	지 번	물건의종류	규격	수량	성명	소 재 지	지 번	물건의종류	규격	수량	성명	
5	광진구광장동	308-1	컨테이너 1	3*3	9㎡	이정범	광진구광장동	308-1	컨테이너 1	3*3	9㎡	이정범	변경
6	광진구광장동	307-3	컨테이너 2	7*7.6	53㎡		광진구광장동	307-3	컨테이너 2 (가설건축물, 화장실 포함)	7*7.6	53㎡		
7	광진구광장동	307-3	천막	5*7	35㎡		광진구광장동	307-3	천막	5*7	35㎡		
8	광진구광장동	307-3	장독대	2*1	2㎡		광진구광장동	307-3	장독대	2*1	2㎡		
9	광진구광장동	307-3	보일러실	5*4	20㎡		광진구광장동	307-3	보일러실 (화장실포함)	5*4	20㎡		변경
10	광진구광장동	307-3	골재혼합기	1.5*8	1개		광진구광장동	307-3	골재혼합기	1.5*8	1개		
11	광진구광장동	310-1	물탱크 2	1*2	1개		광진구광장동	310-1	물탱크 2	1*2	1개		이정범
12	광진구광장동	550-9	버드나무	20년생	3그루		광진구광장동	550-9	버드나무	20년생	3그루		
13	광진구광장동	311	가설펜스	H=6m	67.84m		광진구광장동	199-1외	가설펜스	H=2.5m,L=130m	130m		변경
14							광진구광장동	307-3	관정		1식		추가
15							광진구광장동	307-3외	바닥포장	아스콘	1800㎡		추가
16							광진구광장동	310-1	골재야적시설물		3식		추가

◆ 서울특별시고시 제2010-61호

도시관리계획(도시계획시설: 공원,도로) 결정(변경) 및 지형도면 고시

서울특별시 종로구 와룡동 2-1번지 일대 「도시계획시설(공원,도로) 결정(변경)」건에 대하여 「국토의 계획 및 이용에 관한 법률 제32조 및 같은법 시행령 제27조의 규정과」 토지이용규제 기본법 제8조 및 같은 법 시행령 제7조의 규정에 따라, 다음과 같이 도시관리계획을 결정하고 지형도면 등을 고시합니다.

2010년 2월 25일
서울특별시장

1. 결정취지

일제가 인위적으로 단절시킨 창경궁과 종묘를 녹지생태축으로 연결하여 600년 고도 서울의 역사를 복원하고 상습정체 구간의 교통체증을 해소하고자 도시관리계획(도시계획시설:공원,도로)으로 결정(변경)하는 사항임.

2. 도시관리계획(도시계획시설:공원,도로) 결정(변경) 조서

가. 도시계획시설(공원)변경결정 조서

구분	시설명	시설의세분	위 치	면 적(㎡)			최 초 결정일	비고 (공원명)
				기 정	변 경	변경후		
변경	공원	근린	종로구 와룡동 2-1번지 일대	186,936	증)1,731	188,667	77.07.09	창경
				489,510	증)7,487	496,997	62.12.20	창덕
			종로구 훈정동 1-2일대	183,300	감)1,094	182,206	62.12.31	종묘

※ 증가하는 공원(8,124㎡)은 삼청공원 해제(사유:감사원 청사증축)에 따른 대체공원으로 활용

나. 도시계획시설(도로)변경결정 조서

구분	등급	류별	번호	폭원 (m)	기능	연장 (m)	기점	종점	사용 형태	주요 경과지	최 초 결정일	비고
기정					보조	2,600	안국동 광 장	동대문 광 장	일반 도로		52.3.25	600구간 선형변경 공원일부중복 (8,154㎡)
변경	대로	2	6	30	간선 도로	2,600 (600)						

※ 선형변경구간:종로구 와룡동 5-6번지(창덕궁 교차로)~종로구 원남동 152번지(원남동 사거리)600m

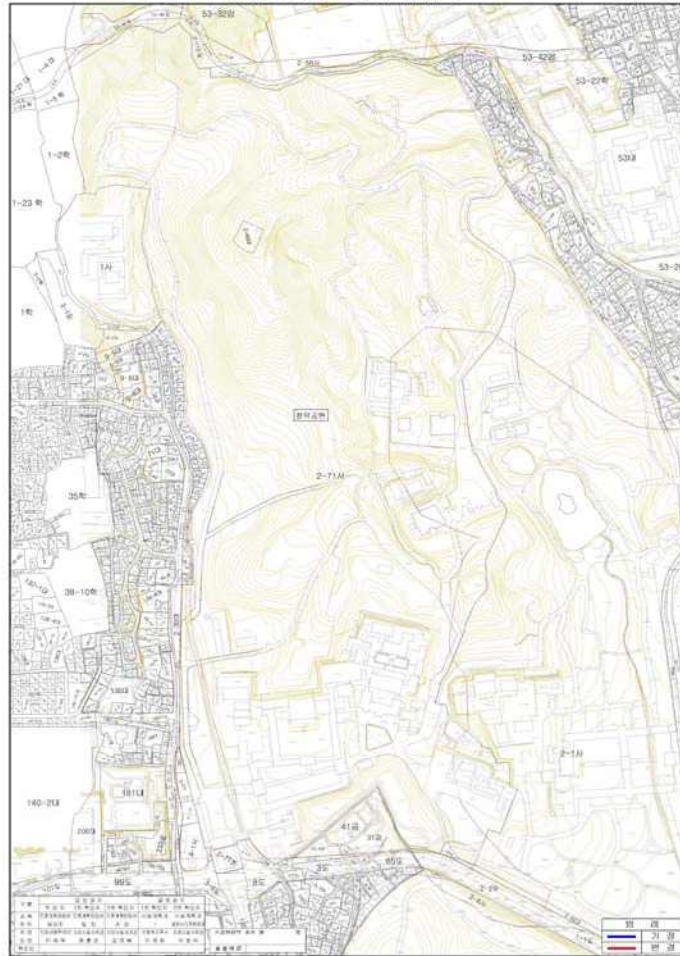
3. 관계도면 : 따로붙임(지형도면은 본 도면으로 같음)

※ 첨부된 지형도면 등(그 외 세부 관계도면은 첨부 생략)은 참고용 도면이므로 측량, 그 밖의 용도로 사용할 수 없음.

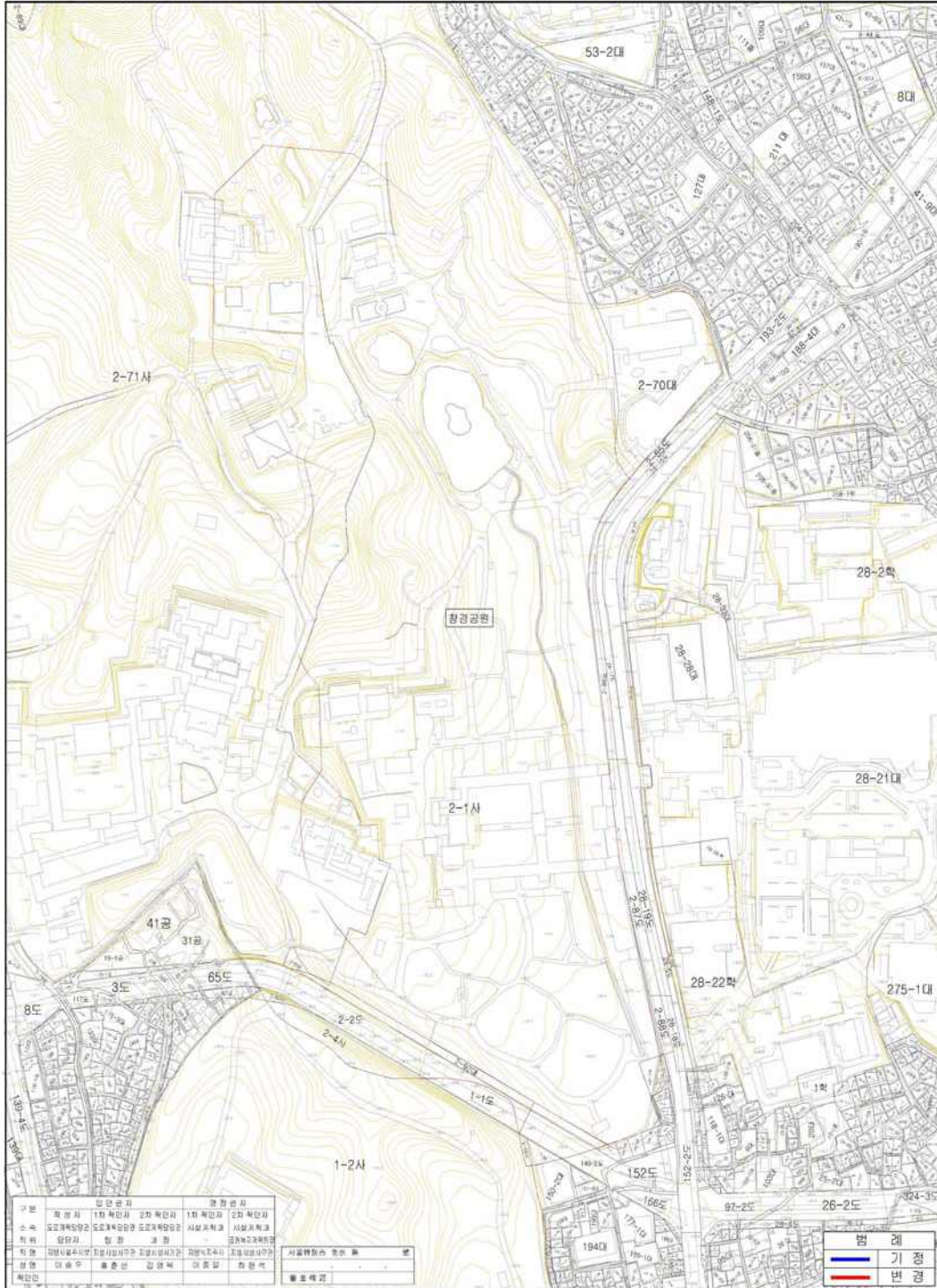
4. 열람장소

서울특별시 시설계획과(☎6360-4792) 및 도로계획담당관(☎3707-8136)에 각각 관련 도서를 비치하고 있습니다.

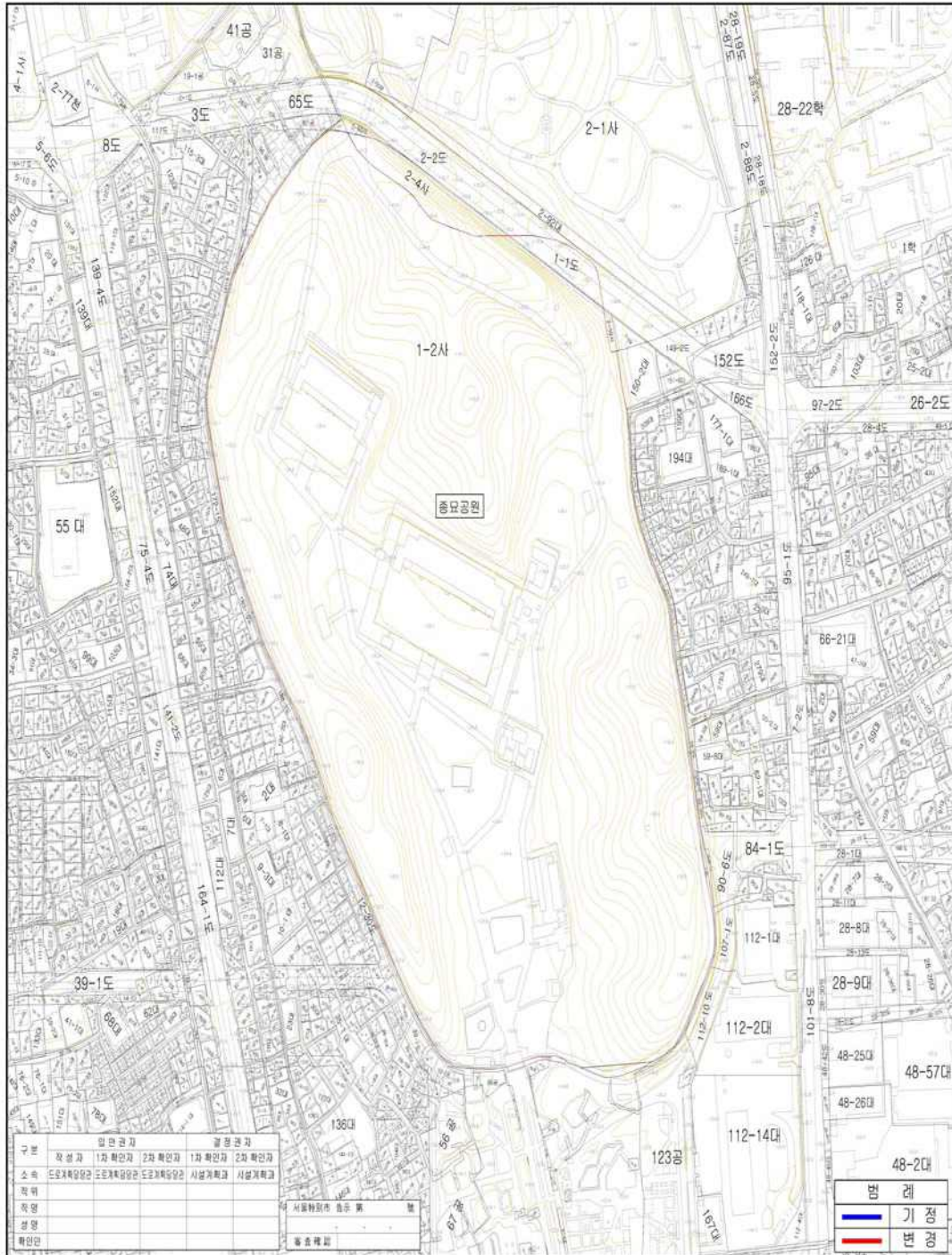
도시계획시설(공원) 결정에 따른 지형도
(위차:종로구 와룡동 2-71일대, 축척1/1,500)



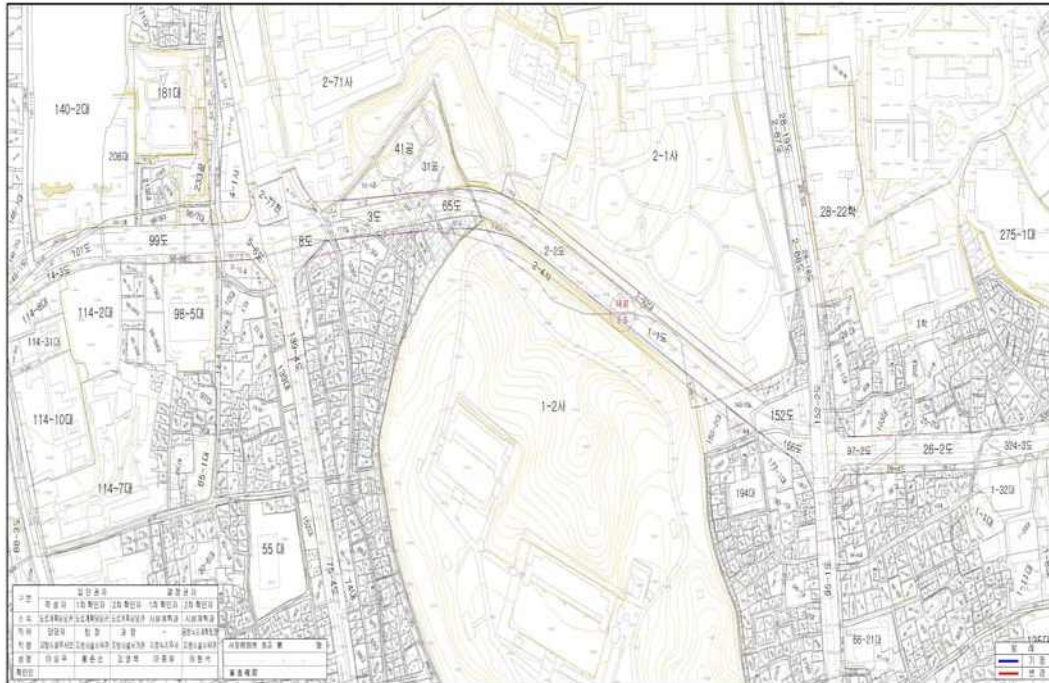
도시계획시설(공원) 결정에 따른 지형도
(위치:종로구 와룡동 2-1일대, 축척1/1,500)



도시계획시설(공원) 결정에 따른 지형도 (위치:종로구 훈정동 2-4일대, 축척1/1,500)



도시계획시설(도로) 결정에 따른 지형도
(위차:종로구 와룡동 5-6일대, 축척1/1,500)



◆ 서울특별시고시 제2010-63호

도시계획시설(공원)사업 실시계획 변경 인가고시

서울특별시고시 제2009-19호(2009.01.15)로 도시계획시설(공원) 결정 및 서울특별시고시 제2009-40호(2009.02.05)로 공원조성계획 결정되고, 서울특별시고시 제2009-136호(2009.04.02)로 실시계획 인가 고시 및 서울특별시공고 제2010-188호(2010.01.28)로 실시계획 변경 열람공고된 중구 남대문로5가 461번지 일대 남산1근린공원 내 ‘안중근의사 기념관 재건축’에 대하여 국토의 계획 및 이용에 관한 법률 제88조·제91조 및 같은법시행령 제97조·제100조의 규정에 의거 다음과 같이 도시계획시설(공원)사업 실시계획을 변경인가하고 이를 고시합니다.

2010년 2월 25일
서울특별시장

1. 실시계획의 주요내용

- 가. 사업시행지의 위치 : 중구 남대문로5가 471번지 외 1필(용산구 후암동 30-80)
- 나. 사업의 종류 및 명칭 : 도시계획시설(공원)사업, 안중근의사 기념관 재건축
- 다. 사업의 규모 : 5,772.70㎡
 - 1) 안중근의사 기념관 재건축 1동
 - 2) 건축면적 : 1,185.02㎡(연면적 3,799.55㎡, 지하2층/지상2층)
- 라. 사업시행자의 성명 및 주소