

# 결과보고서(가락물 판매동 지하3층 주차장 외 9개소 누수 보수대상 점검결과 보고)

담당	P/L	건설안전본부장 07/29
김형근	임재근	임창수

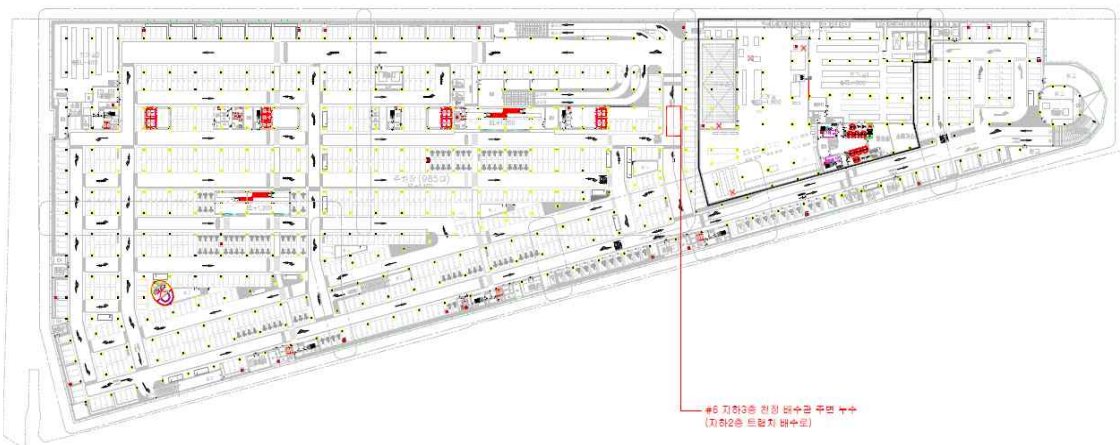
소 속 : 시설안전팀  
 직 급 : 가급  
 성 명 : 김형근

가락물 판매동 지하3층 주차장 외 9개소 점검결과 누수로 인하여 차량 통행시 안전사고 발생이 예상되고 점포내 상품훼손 및 시설물 노후가 발생하고 있어 이에 점검결과를 아래와 같이 보고합니다.

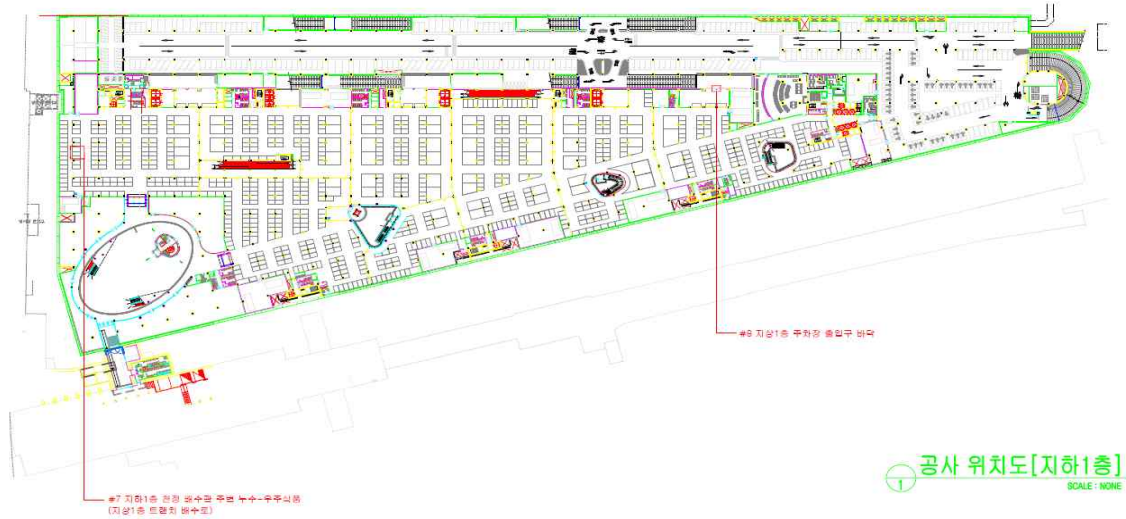
## ■ 점검 결과

### ① 누수위치

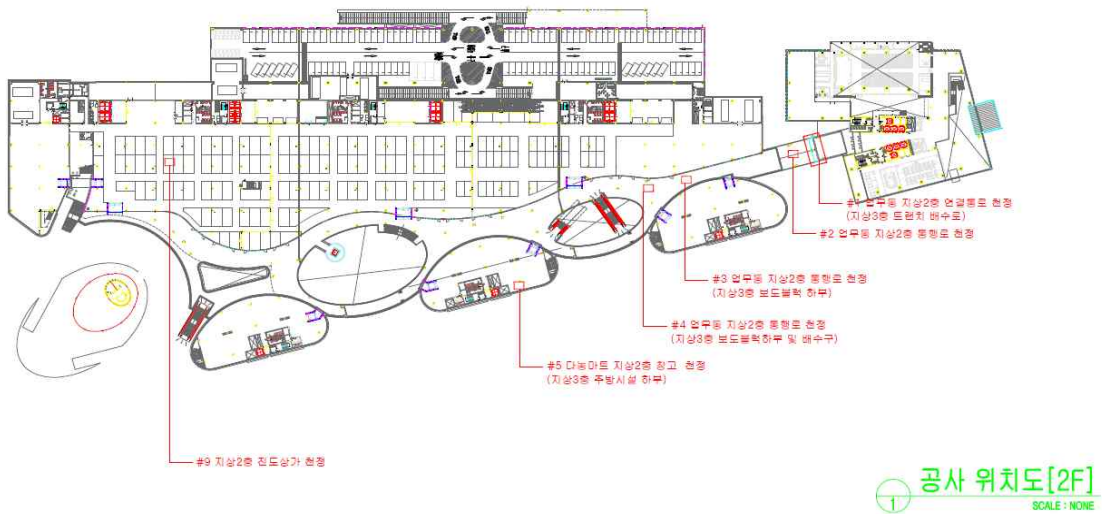
#### 1) 가락물 지하3층 평면도



## 2) 가락몰 지하1층 평면도



## 3) 가락몰 지상2층 평면도



### ② 누수원인 :

- 1) 지하3층 주차장 : 축산부산물 오배수로 막힘 등으로 3층 주차장 누수 발생
- 2) 지하1층 주차장 : 청과1구역 주차장 자동문앞 바닥 역류발생 및 1층 회센터 배수로 (트랩) 주변 방수층 파손으로 우주식품 슬래브(천장) 누수 발생
- 3) 지상2층 연결통로, 진도상가, 다농마트창고
  - ① 지상3층 데크(보도블록, 화단, 트렌치) 하부로 우수가 유입되어 연결통로 슬래브(천장) 균열부위로 누수되는 것으로 추정됨
  - ② 지상3층 식당가 오배수가 하부로 유입되어 지상2층 진도상가 슬래브(천장) 누수로 인한 악취 발생
  - ③ 지상3층 먹거리창업지원센터 내 주방 트렌치 주변으로 오배수가 하부로 유입되어 가락몰 2관 2층 다농마트창고 슬래브(천장), 배수구 주변 누수 발생
- 4) 업무동 14층 체력단련실(샤워장) : 샤워장 방수층 파손으로바닥 누수 발생

③ 현황사진

<p>#1 지상2층 구름다리 천장</p>	<p>#1 지상2층 구름다리 천정 내부</p>
	
<p>#2 지상2층 천장</p>	<p>#2 지상2층 천정 내부</p>
	
<p>#3 지상2층 한주주방 외부 천장</p>	<p>#3 지상2층 한주주방 외부 천정 내부</p>
	
<p>#4 지상2층 한주주방, 다농 입구 천장</p>	<p>#4 지상2층 한주주방, 다농 입구 천정 내부</p>
	

#5 지상2층 다능 창고 천장



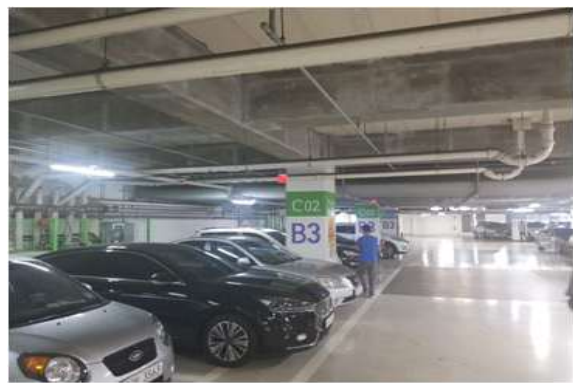
#5 지상2층 다능 창고 천장 내부



#6 지하3층 주차장 천장



#6 지하3층 주차장 천장



#7 지하1층 우주식품 천장 H=5m



#7 지상2층 위 지상1층 누수부위



#8 지하1층 주차장 출입구 바닥



#8 지하1층 주차장 출입구 바닥



#9 지상2층 천장	#9 지상2층 천장 유도드레인
	
#10 지상14층 체력단련실 샤워장 복도 바닥	#10 지상14층 체력단련실 샤워장 복도 바닥
	

④ 보수계획

① 보수내용

- 배면방수(아크릴수지 주입) : 누수구간 슬라브와 바닥 누름콘크리트 사이 방수층 형성
- 균열보수(에폭시 줄눈제 주입) : 트렌치 및 타일줄눈에 보수 시공

② 소요금액 : 16,940천원(부가세 포함) 예상

③ 예산과목 : 건물벽체도장 및 내부시설정비공사 【자본적지출-유형자산취득-건물-건물】

④ 예산현황 (단위:천원)

구 분	예산액	배정액	집행액	금회집행액	배정잔액	예산잔액
내부시설 정비공사	66,000	0	-	16,940	-	49,060

⑤ 계약방법 : 일반수의계약(사규 회계규정 제238조)

※ 시설물유지보수 전문업체 견적후 수의계약 추진.

2019년 7월 29일

성 명 : 김 형 근

(인)