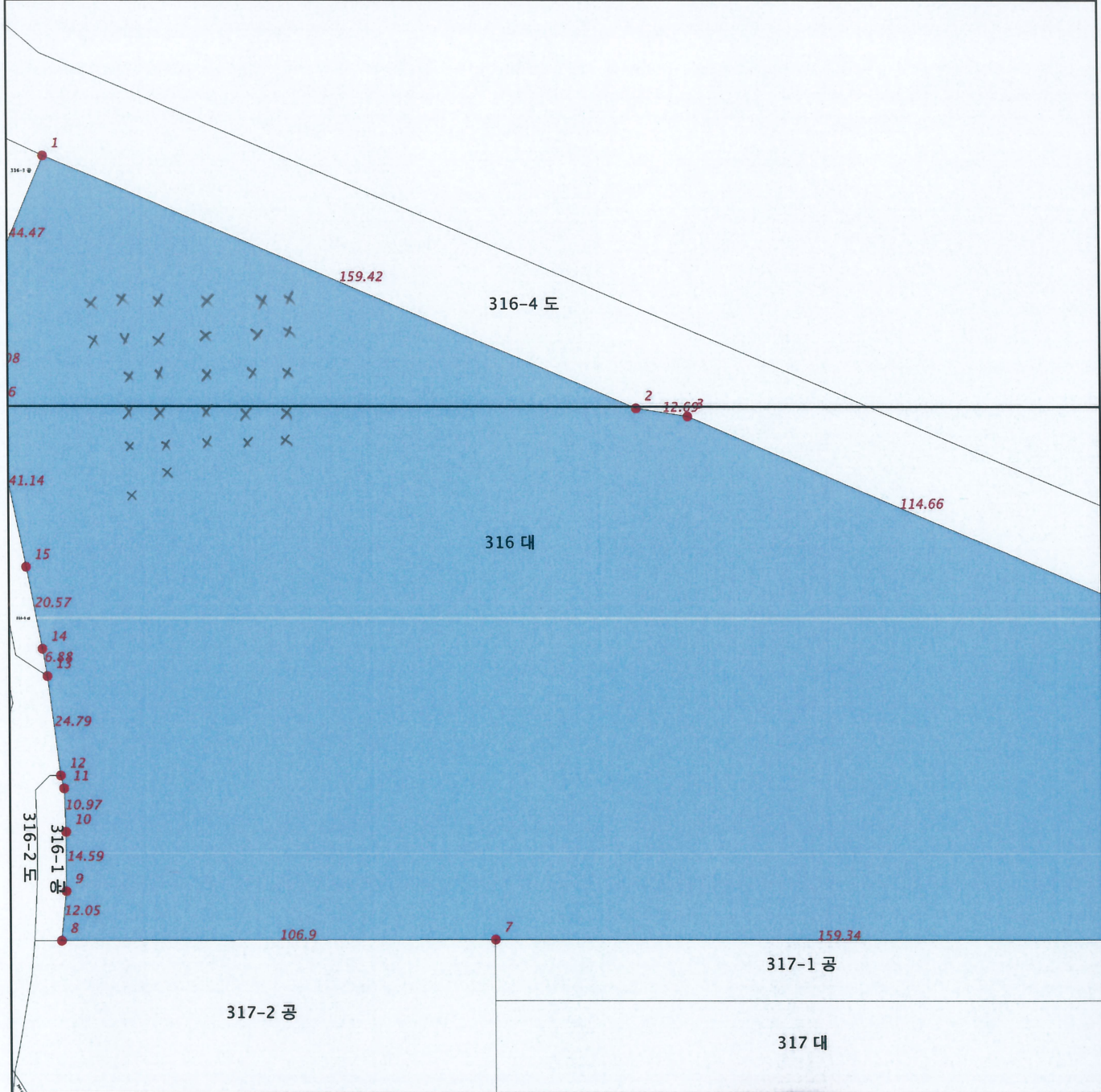




# 지적도 등본

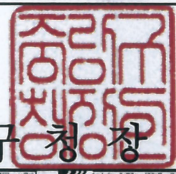
발급번호	G2015012340539106001	처리시각	09시 00분 13초	발급자	민원24
토지소재	서울특별시 중랑구 신내동	지번	316번지	축척	등록: 1/1000 출력: 1/1500



지적도등본에 의하여 작성한 등본입니다.  
이 도면등본으로는 지적측량에 사용할 수 없습니다.

2019년 05월 09일

서울특별시 중랑구청장



◆본 증명서는 인터넷으로 발급되었으며, 정부24(gov.kr)의 인터넷발급문서진위확인 메뉴를 통해 위·변조 여부를 확인할 수 있습니다.(발급일로부터 90일까지) 또한 문서하단의 바코드로도 진위확인(정부24 앱 또는 스캐너용 문서확인프로그램)을 하실 수 있습니다.